

och förstått af Byggnadsnämnden
i Stockholm den 26 Feb. 1895
Bettygar
E. S. Officin
Amaliegade 11

Ritning för Nybyggnad
å tomten N: 88 B i
Stadens 13de Rote.

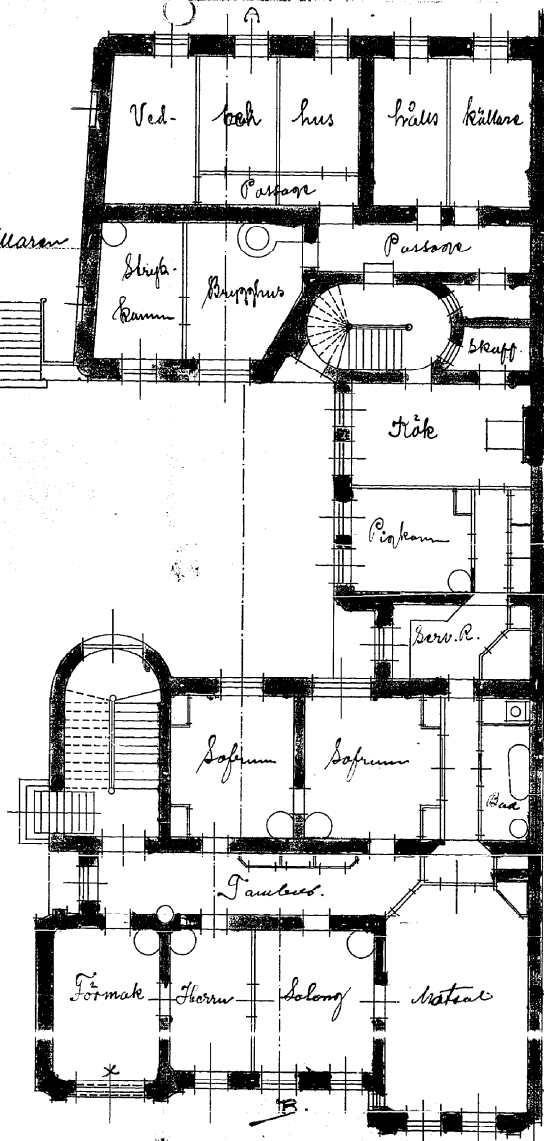
Vasastaden 14:08 E. 14:08 N. 14:08 S.

N-P. N: 15
100
Jernbete vid x

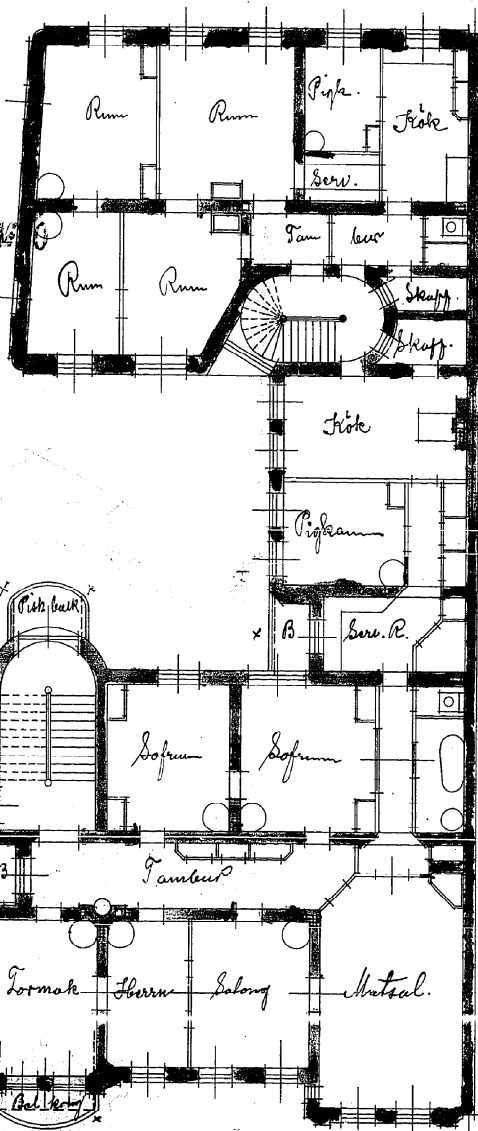
P.P. 1/2

P.P. 1/2

Plan af Ställaren



Plan af 1^{de} Våningen



Plan af 2^{de} Våningen

