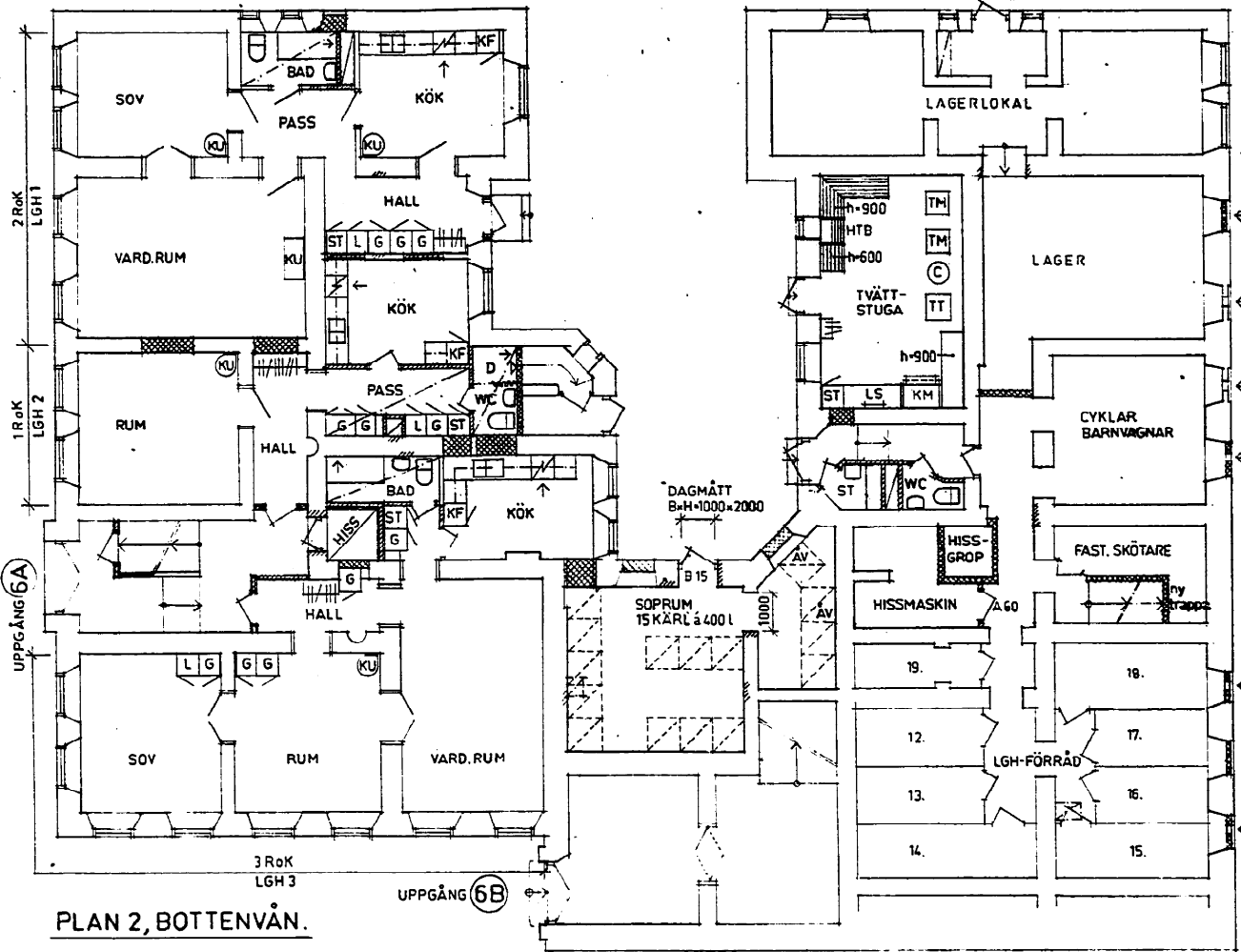
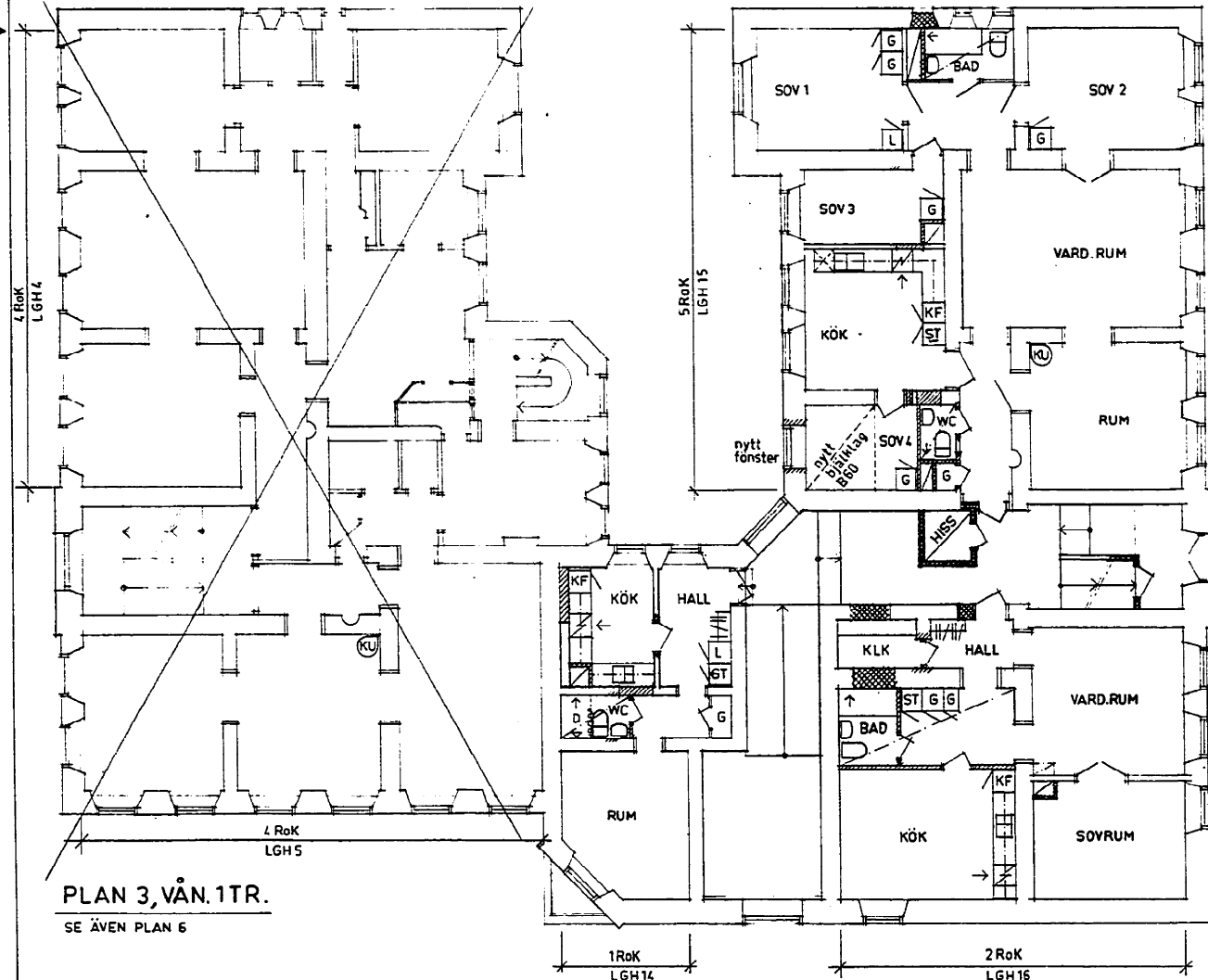


PLAN 1, KÄLLARE

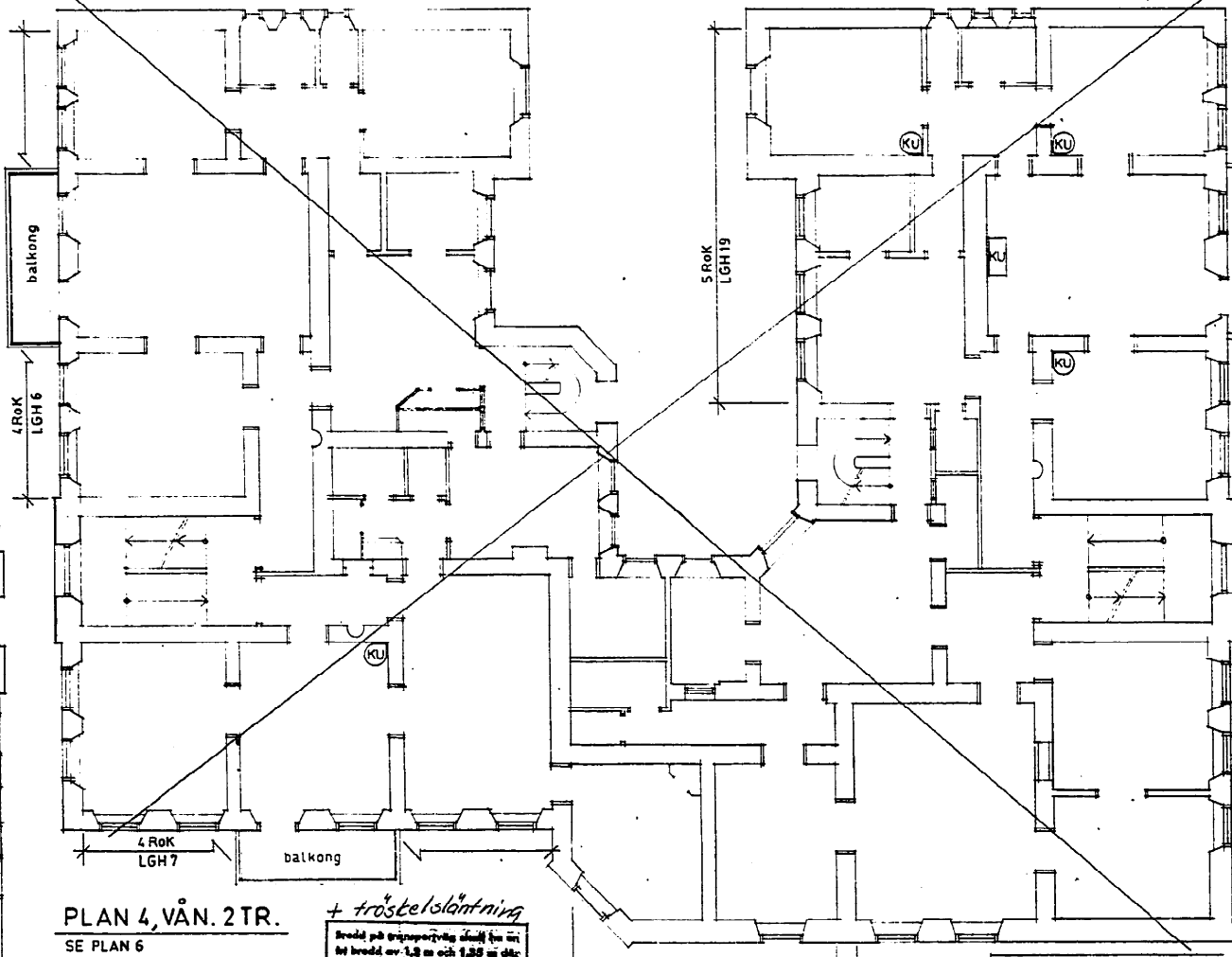


PLAN 2, BOTTENVÅN.



PLAN 3, VÅN. 1TR.

SE ÄVEN PLAN 6



PLAN 4, VÅN. 2 TR.

SE PLAN 6

- ALLÖPPNA OPPLYSNINGAR**
- NYTT MURVERK
 - NY VÄGG AV 2x13 GIPS PA VÄRDERA SIDAN SEPARATA REGELSTOMMAR MED MIN.ULL.
 - NY VÄGG AV 2x13 GIPS PA INSIDA REGELSTOMME MED 150 MM.ULL MOT KALLT UTRYMME.
 - NY VÄGG AV 13 GIPS VÄRDERA SIDAN. REGELSTOMME
 - SLITSVÄGG: 13 GIPS PA UTSIDA REGELSTOMME MED MIN.ULL.
 - UNDERTAK ELLER INKLADNAD AV 13 GIPS PA REGELSTOMME, MOT KALLT BJÄLKLAG MED 50 MIN.ULL.
 - NY DÖRR
 - BEF. DÖRR
- NYA FÖNSTER UTFÖRES ENL. SBN 80 37:2213
- INVÄNDIGA TAKYTOR UTFÖRES MED TÄND-SKYDDANDE BEKLADNAD.
- TAMBURDÖRRAR UTFÖRES ENL. BRANDKLASS B 30.
- DÖRRAR TILL KÄLLARE OCH VIND UTFÖRES SOM ÅGÖ SJÄLVSTÄNGANDE.
- TRAPPHUS MALAS TILL YTSKIKT KLASS 1.
- VÄGG MELLAN VINDSFÖRRÅD OCH VINDSLÄGENHET UTFÖRES B 60 UPP TILL INSIDA YTTERTAK.
- PA SAMTLIGA GOLV I VINDSLÄGENHETER LÄGGES 13 MM GIPS S.K. GOLVGIPS.
- BRÄNDCCELLSGENOMBROT MED VENT. KANAL OCH AVLOPP.
- VENT.KANAL ISOLERAS MED MIN.ULL ENLIGT SEN KOMMENTAR 1978:1, 52:33K.
- AVLOPP: KÄLLARE OCH VIND AV GUTJÄRN. ÖVRIGA AVLOPP AV PVC ENL. TYPGODKÄNNANDE 1939/77 (GUSTAVSBERG) ELLER 1900/77 (UPÖ).
- GRENRRÖR LJUDISOLERAS MED MIN.ULL.
- BJÄLKLAGSHALTNINGAR IGENGJUTES MED CEMENTBUNDEN LECA.
- VENTILATION
- NYA TILLUFTSDÖN TILL KÄLLARE UTFÖRES SOM KLAFFVENTILER.
- NYA TILLUFTSDÖN TILL RUM (EJ KÖK) UTFÖRES SOM SPÄLVENTILER.
- NYA OCH BEF. DÖRRAR INOM LÄGENHETER FÖRSES MED LUFTPÄLT.
- FRANLUFT I KÖK, BAD, WC + DUSCH MED MEKANISK FRANLUFTSFLÄKT PA TAK.
- NODVÄNDIG KOMPLETTERING AV TRUMMOR UTFÖRES MED S K SPIROKANALER.
- IKKANALER I KÖK UTFÖRES I BRANDKLASS A-15.
- KANALER GODKÄNNES AV SKORSTENFEJARKÖNSTARE.
- HISSCHAKT O. MASKINRUM UTFÖRES ENL. SBN 80 23:11

BYGGNADSNÄMNDEN I GÖTEBORG

Den här handling tillhör beslut om byggnadslov

98578 1981-10-20

XRENDENUMMER FASTSTÄLLESDATUM

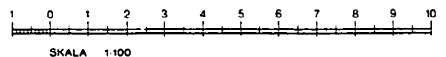
Antal fastställda ritningar framgår av bevis om byggnadslov.

Utfärdad och tillstyrkt Hälsovårdsförvaltningen Bostads- och lokalstyrelsen Göteborg 81 10 20

Beträffande lösa och beskafterhet i hisschakt, tryckrum samt andra för hissens erforderliga byggnadsanordningar gäller fastställt byggnadslov om överensstämmande med försatt hissplan, som fastställes i gennar sammanträde 81-10-12

ENL. BRAND-PM som sammanträde 81-10-12

REV	ANT	REVIDERINGEN AVSER	SGN	DATUM
A		PLAN 2 LAGER O. FÖRRÅD	GS	81-10-12
B				



+ tröstelstämning

Bredd på gränsväggarna skall för en bred av 1,2 m och 1,8 m där den övriga stämningen för höjd mått 2,1 m. Max höjd 1,2

SOPUTRYMME
granskad av rönhällningsverket
Göteborg 1981-10-20
Olav Storr/BB

JAAK LOHK AB
ARKITEKTKONTOR
BOX 3287, 40225 GÖTEBORG
TEL. 031-409340, CARLBERGSG. 8
BOX 245, 686 00 SLÄNNE
TEL: 0665-131 80, STORG. 25

12 KV. FURAN, TOMT NR 5
NEDRE FOGELBERGSGAT. 6 VASASTADEN

PLAN 1-4
BLIVANDE UTSEENDE

SKALA 1:100

ARB. NR. JL 8044

REVISORER

REVISORER

REVISORER

REVISORER

REVISORER