



SWEDISH NATIONAL HERITAGE BOARD
RIKSANTIKVARIÉÄMBETET



SWEDISH NATIONAL HERITAGE BOARD
RIKSANTIKVARIÉÄMBETET

Dir. Ark.
01857 84-04-06
STATENS HISTORISKA
MUSEER

Byggnadsminnesförklaring av byggnader inom 32 kv Lustgården, tomt nr 7 i Olivedal (Sjömansgatan 5 och 7), Göteborgs kommun

I skrivelse den 14 februari 1978 väckte kvartersföreningen Lustgården fråga om byggnadsminnesförklaring av bl a rubricerade byggnader. Riksantikvarieämbetet har i skrivelse den 27 oktober 1983 tillstyrkt förslaget till byggnadsminnesförklaring. Byggnadsnämnden har i yttrande den 29 november 1983 inget att erinra mot byggnadsminnesförklaring av byggnaderna. Ni har i skrivelse den 23 augusti 1983 accepterat de skyddsbestämmelser som föreslagits.

Byggnaderna uppfördes i början av 1900-talet åt "Sjömannasällskapet i Göteborg" efter ritningar av arkitekten Rudolf Steen. De utgörs av två bostadshus av trä i 2 1/2 våningar. Husen hade ursprungligen åtta enrumslägenheter som var avsedda för pensionerade sjömän. Fasaderna har stående panel med partier av liggande panel och fjällpanel. Karakteristiskt för husen är de valmade takutdragningarna som är uppbyggda med konsoler och gallerier så att de påminner om akterpartier på forna tiders skepp. Byggnaderna har hela tiden använts för bostadsändamål, och moderniserades på 1940-talet. Byggnaderna återfinns i det kommunala bevaringsprogrammet för kulturhistoriskt värdefull bebyggelse, som antogs av Göteborgs kommunfullmäktige den 23 september 1976.

Länsstyrelsen förklarar med stöd av 1 § lagen om byggnadsminnen (1960:690) byggnaderna på ovan angivna fastighet för byggnadsminne.

Länsstyrelsen meddelar samtidigt enligt 2 § samma lag följande skydds-föreskrifter.

- 1 Byggnader, Hus litt A och B, som markerats med heldragen linje på bifogad karta får inte rivas, flyttas eller till sitt yttre byggas om eller på annat sätt förändras.
- 2 I byggnadernas inre får inte sådana åtgärder vidtagas som medför ingrepp i ursprunglig inredning i trapphus och bärande väggpartier som avgränsats och kryssmarkerats på bilagda planritningar.
- 3 Byggnaderna ska underhållas så att de inte förfaller. Vård- och underhållsarbeten ska utföras på ett sådant sätt att det kulturhistoriska värdet inte minskar.

1984-03-19

11.392-877-78

- 4 Det område kring byggnaderna som avgränsats med streckad linje på bifogad karta ska hållas i sådant skick att byggnadernas utseende och karaktär inte förvanskas.

Länsstyrelsen lämnar råd i fråga om underhållet av byggnaderna och värden av det omkringliggande området.

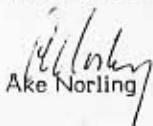
Om ändring av byggnadsminnet i strid mot meddelade skyddsföreskrifter finnes nödvändig för att byggnaden ska vara till nytta eller om sådan ändring eljest kan anses påkallad av särskilda skäl, får länsstyrelsen enligt 3 § lagen om byggnadsminnen meddela tillstånd härtill.

Enligt 14 § tredje stycket lagen om byggnadsminnen gäller detta beslut omedelbart, även om det överklagas.

Detta beslut kan överklagas hos kammarrätten i Göteborg inom tre veckor, se bilaga (formulär 1).

Beslut i detta ärende har fattats av länsstyrelsens styrelse. I beslutet deltog landshövding Åke Norling, ledamöterna Göran Axell, Lars-Åke Skager, Erling Sundwall, Bengt-Olof Thylén, Sven Lignell, Ingemar Svensson, Rune Thorén, Stig Grauers, Kjell A Mattsson, Verna Rydén, Elof Karlsson och Bertil Nilson samt tjänstgörande suppleanterna Einar Myhrman och Inge Johansson.

I den slutliga handläggningen deltog även länsråd Ulf Thuresson, förste länsassessor Carl-Otto Lindberg, biträdande länsarkitekt Elof Persson och tf länsantikvarie Bo Åkerström, den sistnämnde föredragande.


Åke Norling


Bo Åkerström

Bilagor

- 1-3 Karta och planritningar
4 Dokumentation
5 Besvärshänvisning

Kopia till

riksantikvarieämbetet och statens historiska museer +
bilagor + delgivningskvitto

Göteborgs kommun, byggnadsnämnden + bilagor 1-4

Göteborgs kommun, museinämnden + bilagor 1-4

Göteborgs historiska museum + bilagor 1-4

inskrivningsmyndigheten + bilagor 1-3 (efter laga kraft)

juridiska enheten + bilagor 1-3

planenheten + bilagor 1-3

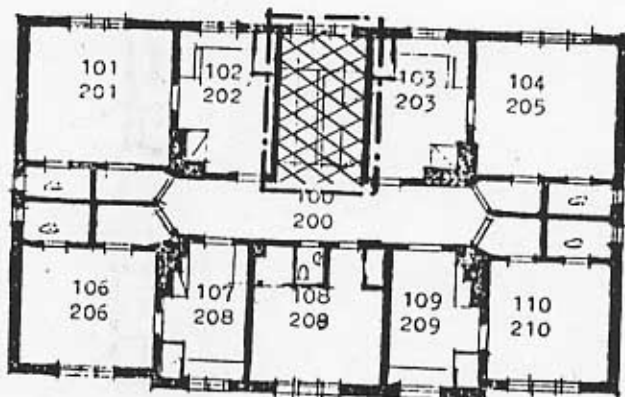
lantmäterienheten + bilagor 1-3

länsantikvarien + bilagor 1-4

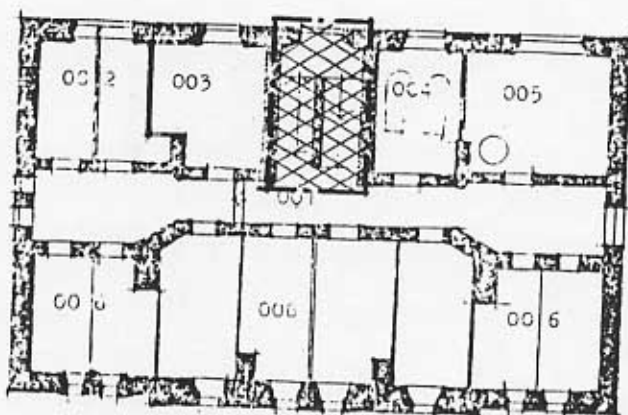
akten

Hus litt A

32 Kv Lustgården tomt nr 7
Olivedal, Göteborgs kommun
planer i skala 1:200



Bottenplan, resp. plan 1 tr.



Källarplan

Tillhör skyddsföreskrifterna

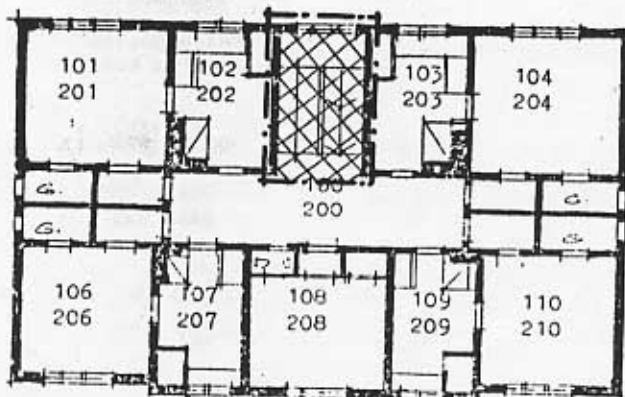
Beteckning:



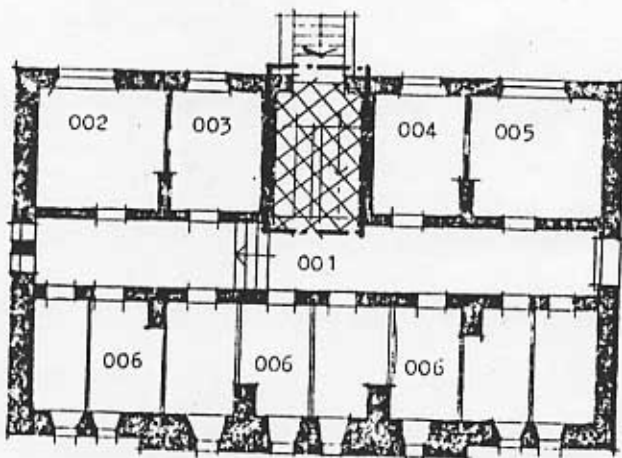
kryssmarkering med
begränsningslinje.

Hus B

32 Kv Lustgården tomt nr 7
Olivedal, Göteborgs kommun
planer i skala 1:200



Bottenplan, resp. plan 1 tr.



Källarplan

Tillhör skyddsföreskrifterna

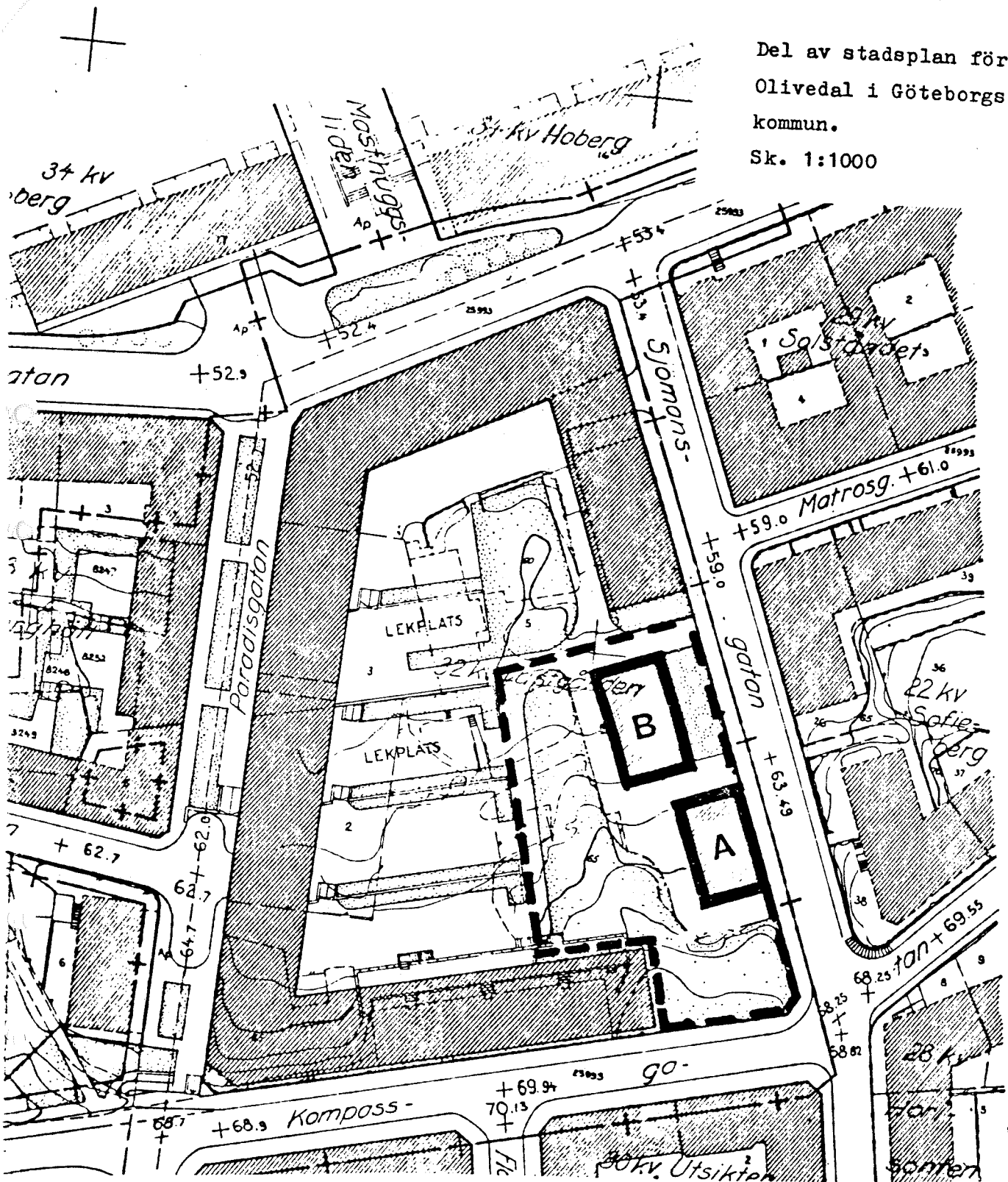
Beteckning:



krysmarkering med
begränsningslinje.

Del av stadsplan för
Olivedal i Göteborgs
kommun.

Sk. 1:1000



Tillhör skyddsföreskrifterna för Kv Lustgården tomt nr 7.
Olivedal, Göteborgs kommun.

Beteckningar:



begränsningslinje, byggnad



begränsningslinje, område