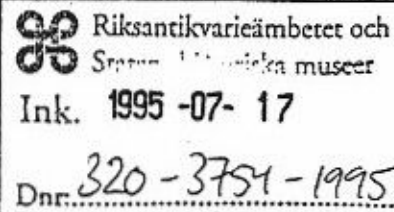




1995-06-29

Ku95/653, 658,
659, 660/Ka

Fastställande av skyddsföreskrifter samt utvidgning
av vissa statliga byggnadsminnen

Regeringens beslut

Regeringen fastställer, för nedan förtecknade statliga byggnadsminnen, de avgränsningar och skyddsföreskrifter, som framgår av bilagorna till detta beslut (bil. 1-4).

Byggnad/Fastighet	Kommun	Län	Bilaga
Karlbergs slott K0062 (Beslut 1935-01-25 och 1970-06-17)	Solna	AB	1
Känsö-f.d. karantänsanstalt K0117, Stora Känsö 1:1 (Beslut 1939-11-10 och 1944-01-01)	Göteborg	O	2
Officersmässen Nobis, Nya Varvet K0028 (Beslut 1935-01-25)	Göteborg	O	3
Kvibergs kaserner, Lv6 K0031 (Beslut 1971-06-30)	Göteborg	O	4

Ärendet

Ovan förtecknade byggnader är statliga byggnadsminnen enligt skilda regeringsbeslut. Riksantikvarieämbetet har anhållit om att regeringen fastställer av ämbetet

föreslagna skyddsföreskrifter, samt fattar beslut om utvidgning av tre av de aktuella byggnadsminnena.

Fortifikationsverket har yttrat sig över förslagen.

På regeringens vägnar


Margot Wallström


Kjell-Håkan Arnell

Kopia till

Finansdepartementet
Försvarsdepartementet
Fortifikationsverket
Länsstyrelsen i Stockholms län
Länsstyrelsen i Göteborg och Bohus län
Stockholms läns museum, Läns museibyrån
Stockholms stadsmuseum
Göteborgs museer
Bohusläns museum
Solna kommun
Göteborgs kommun

Bilaga 2

Avgränsning och skyddsföreskrifter för det statliga byggnadsminnet Käsö f.d. karantänsanstalt K0117, Göteborgs kommun, Göteborgs och Bohus län

Avgränsning

Följande byggnader ingår i byggnadsminnet:

Byggnad nr

K0117.001	Kanslihuset
002	Kasern
003	Kasern
004	Kasern
005	Matinrättning
011	Förläggingsbyggnad
012	Lusthuset
013	Parloiren
019	Gamla sjukhuset Käsö torn

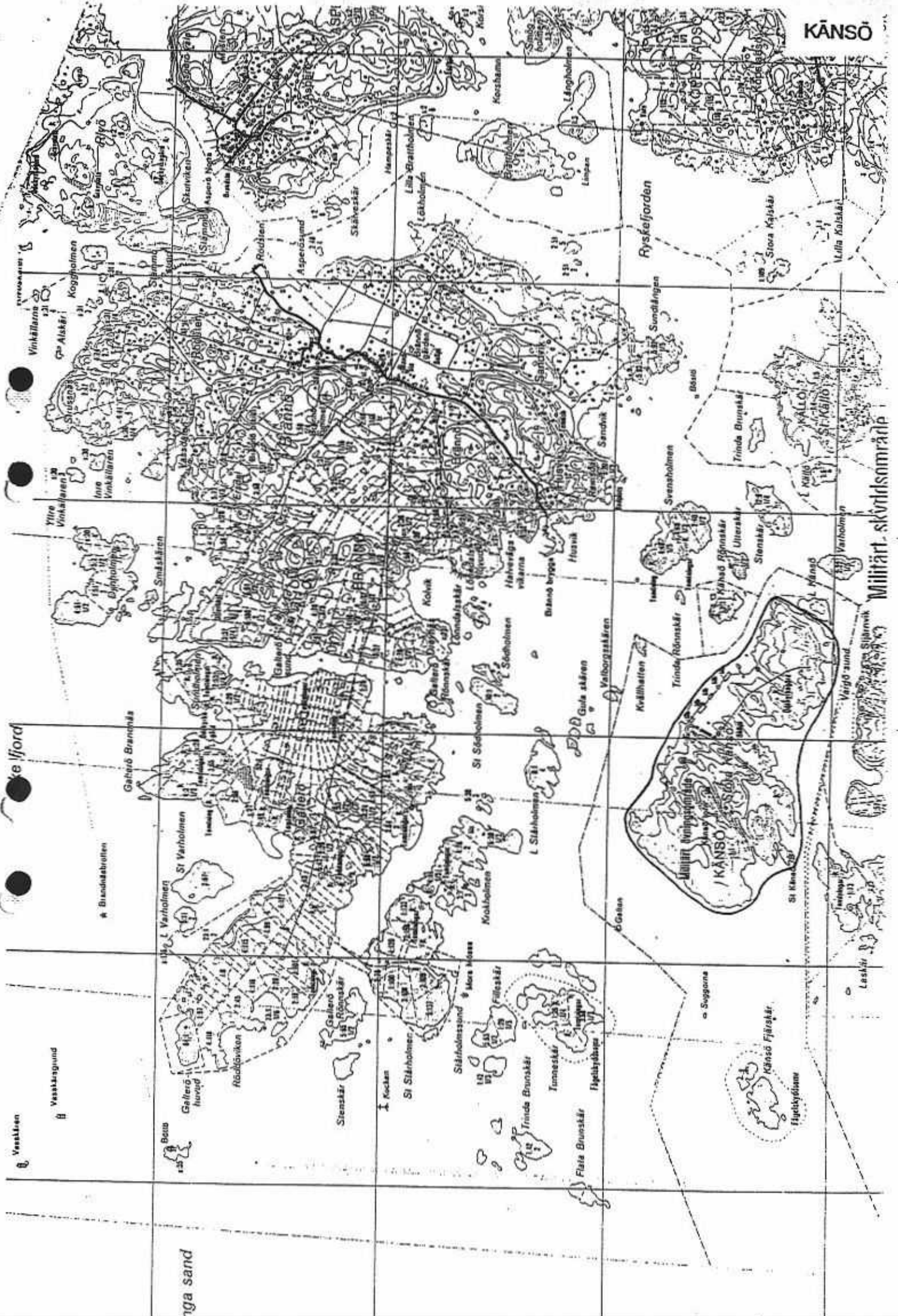
Skyddsföreskrifter

1. Byggnaderna får inte rivas eller flyttas, ej heller till sitt yttre byggas om eller på annat sätt förändras.
2. Inne i byggnaderna får ingrepp inte göras i bärande stommar och ursprunglig rumsindelning.
3. Ingrepp i äldre fast inredning får inte göras i Kanslihuset (001) och Parloiren (013).
4. Byggnaderna skall underhållas så att de inte förfaller. Vård- och underhållsarbeten skall utföras med traditionella byggnadsmaterial och färger på ett sådant sätt att det kulturhistoriska värdet inte minskar.
5. Parken ingår i byggnadsminnet och skall vårdas enligt vårdplan så att dess karaktär bibehålls.
6. Det på situationsplanen markerade området skall vårdas och hållas i sådant skick att dess karaktär inte försvakas. Ytterligare bebyggelse eller ändringar av mark och vegetation får inte tillkomma.

Om det av särskilda skäl anses nödvändigt att ändra byggnadsminnet i strid med skyddsföreskrifterna, att häva skyddet eller överlåta byggnadsminnet, skall ansökan inges till Riksantikvarieämbetet i enlighet med 6-10 §§ förordningen (1988:1229) om statliga byggnadsminnen m.m.

KÄNSÖ

Militärt skildringsråd



Vesklän

Vesklängund

Brandstaberotten

Gallero Brunnkärr

Bosö

nga sand

St. Varholmen

Gällero huvud

Nöckelöken

St. Söndeholmen

St. Söndeholmen

St. Söndeholmen

St. Söndeholmen

St. Söndeholmen

St. Söndeholmen

St. Söndeholmen

St. Söndeholmen

St. Söndeholmen

St. Söndeholmen

St. Söndeholmen

St. Söndeholmen

St. Söndeholmen

St. Söndeholmen

St. Söndeholmen

St. Söndeholmen

St. Söndeholmen

St. Söndeholmen

St. Söndeholmen

St. Söndeholmen

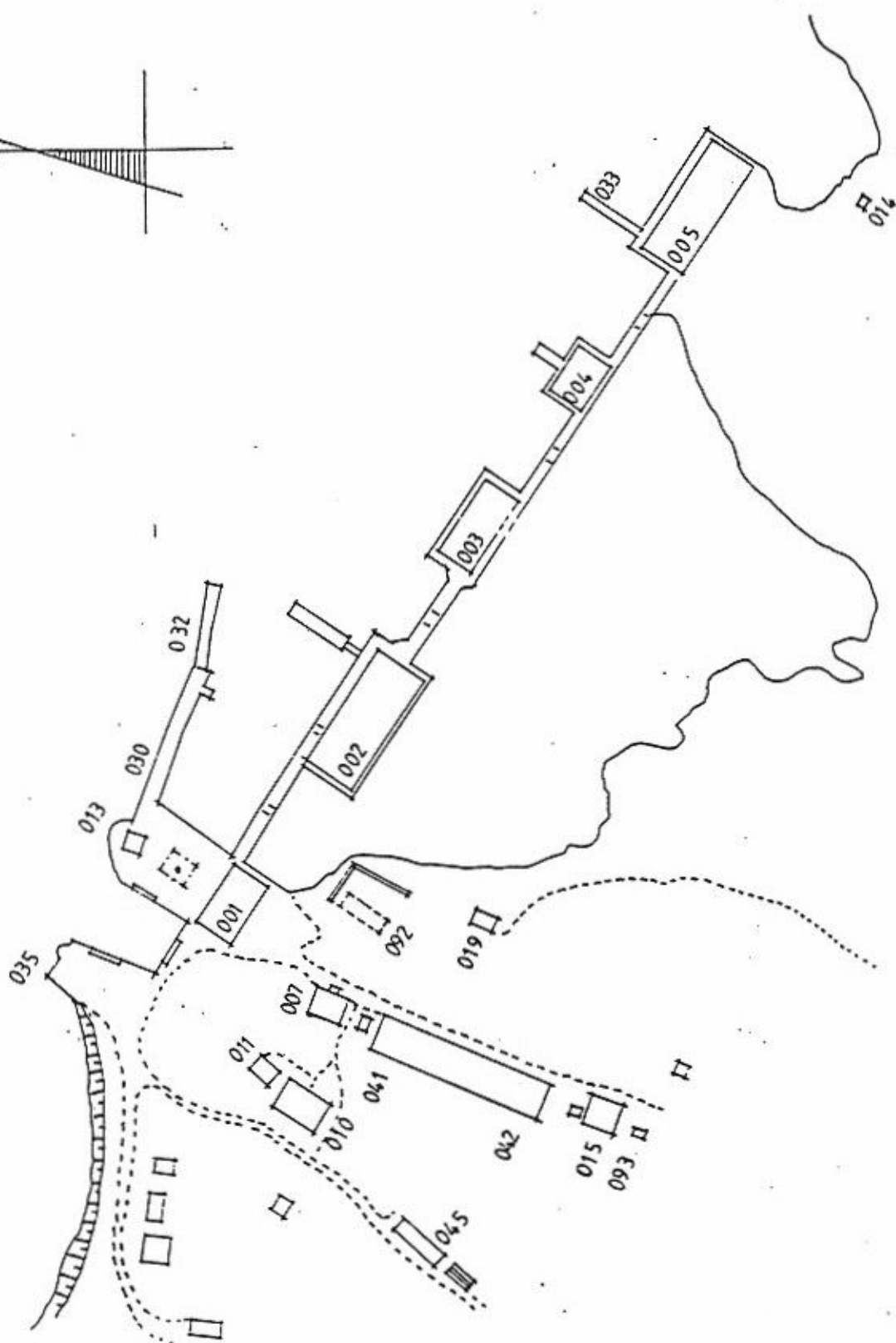
St. Söndeholmen

St. Söndeholmen

St. Söndeholmen

St. Söndeholmen

St. Söndeholmen



SITUATIONSPLAN KÄNSÖ
K 0117