



Riksantikvarieämbetet  
Box 5405  
114 84 STOCKHOLM

Framställning om fastställande av skyddsföreskrifter  
för vissa statliga byggnadsminnen  
(2898/92, 4432, 5436/93)

Nedan förtecknade byggnader är statliga byggnads-  
minnen enligt regeringsbeslut den 25 januari 1935.

Riksantikvarieämbetet har anhållit att regeringen  
fastställer av ämbetet föreslagna skyddsföreskrifter  
för byggnadsminnena, samt i vissa fall fattar beslut  
om utvidgning av byggnadsminnena.

Förvaltande myndigheter har yttrat sig över försla-  
gen.

Regeringen fastställer de avgränsningar och skydds-  
föreskrifter för de nedan förtecknade statliga bygg-  
nadsminnena som framgår enligt bilagor.

./.

Byggnad/fastighet	Kommun	Län	Bil.
Arvfurstens palats, Utrikesdepartementet, kv Lejonet 1, Norrmalm (Regeringsbeslut 25.1.1935)	Stockholm	AB	1
Utklippans fyr, Utklippan 1:1, Torshamns socken (Regeringsbeslut 25.1.1935)	Karlskrona	K	2
Parstugan, Skepplinge 1:5, Harakers socken (Regeringsbeslut 25.1.1935)	Västerås	U	3

På regeringens vägnar

*Birgit Friggebo*  
Birgit Friggebo

*Maria Malmlof*  
Maria Malmlof

Kopia till

Kommunikationsdepartementet  
Finansdepartementet  
Näringsdepartementet  
Utbildningsdepartementet  
Statens fastighetsverk  
Uppsala universitets egendomsförvaltning  
Domän AB  
Sjöfartsverket  
Länsstyrelsen i Stockholms län  
Länsstyrelsen i Blekinge län  
Länsstyrelsen i Västmanlands län

## Bilaga 2

**Skyddsföreskrifter för Utklippans fyr,  
Utklippan 1:1, Torshamns socken, Karlskrona  
kommun, Blekinge län**

1. Fästningsverket, fyren och de på bilagda situationsplan med A, B och C markerade byggnaderna får inte rivras, till sitt yttre byggas om eller på annat sätt förändras. ./.
2. Ingrepp får inte göras i byggnadernas ursprungliga stommar.
3. I fästningsverket får ingrepp inte göras i ursprunglig rumsindelning eller äldre fast inredning.
4. Byggnaderna skall underhållas så att de inte förfaller. Vård- och underhållsarbeten skall utföras med traditionella byggnadsmaterial, färger och metoder på ett sådant sätt att byggnadens kulturhistoriska värde inte minskar.
5. Skyddsområdet, som omfattar hela fastigheten Utklippan 1:1, får inte ytterligare bebyggas och skall hållas i sådant skick att områdets utseende och karaktär inte förvanskas.

Om det av särskilda skäl är nödvändigt att ändra byggnadsminnet i strid med skyddsföreskrifterna skall ansökan om tillstånd enligt 6-7 §§ förordningen (1988:1229) om statliga byggnadsminnen m.m. lämnas in till Riksantikvarieämbetet. Om ändringen innefattar från kulturhistorisk synpunkt väsentliga ingrepp prövas ändringen av regeringen.



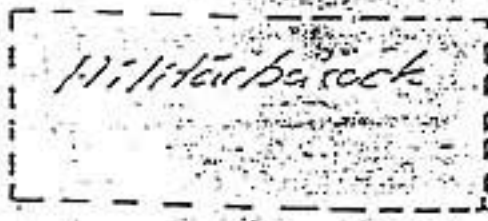
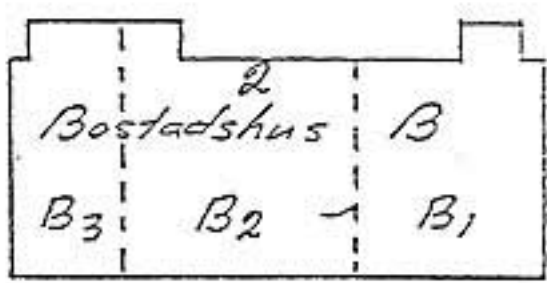
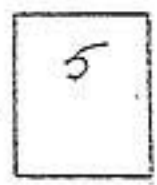
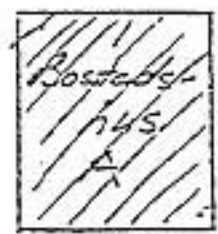
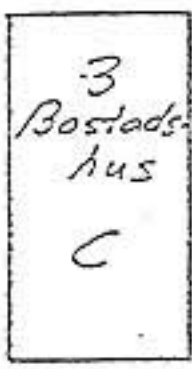
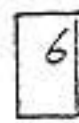
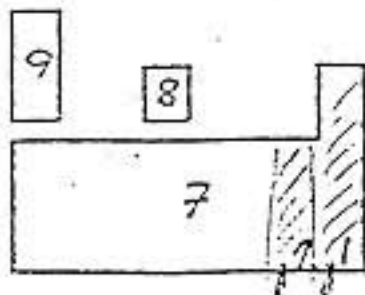
Ostersjön



på Utklippan 1:1, Torhamn socken, Karlskrona ko

mun, Blekinge län

Gunnar Nilsson.



Planen är icke skalentig