



REGERINGEN

Regeringsbeslut 6

2011-04-07

Ku2009/2278/KA

Kulturdepartementet

Riksantikvarieämbetet

Box 5405

114 84 STOCKHOLM



a.d

**Fastställande av skyddsföreskrifter för det statliga byggnadsminnet  
Tessinska palatset, kv. Europa 1, Stockholms stad och län**  
2 bilagor

**Ärendet**

Tessinska palatset är sedan tidigare statligt byggnadsminne enligt förordningen (1988:1229) om statliga byggnadsminnen m.m. Riksantikvarieämbetet har hemställt att regeringen fastställer skyddsföreskrifter för byggnadsminnet.

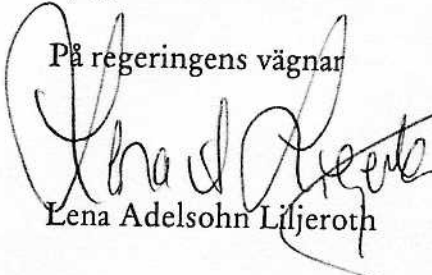
Statens fastighetsverk, som förvaltar byggnadsminnet, har yttrat sig över förslaget och dess synpunkter har inarbetats i förslaget.

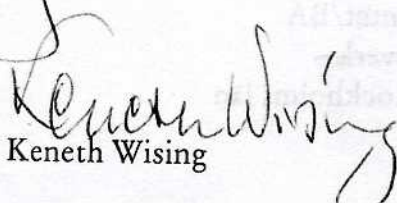
**Regeringens beslut**

Regeringen fastställer enligt förordningen (1988:1229) om statliga byggnadsminnen m.m. de skyddsföreskrifter för det statliga byggnadsminnet Tessinska palatset, kv. Europa 1, Stockholms stad och län som framgår av *bilaga 1*.

Regeringen erinrar om att bestämmelser om tillstånd till ändring, hävande eller överlåtelse finns i 6–10 §§ förordningen om statliga byggnadsminnen m.m.

På regeringens vägnar

  
Lena Adelsohn Liljeroth

  
Kenneth Wising

20.11.06-05 Sk  
Lupin från IföSBM-reg. An /



REGERINGEN

Kulturförvaltningen

Kulturförvaltningen

Box 2405

2011-04-07

KULTURFÖRVALTNINGEN

2011-04-07

2011-04-07

2011-04-07

För att förstå av sig själv för att förstå byggnadsminnen  
 i Stockholm stad och län

2 bilagor

A-antal

För att förstå av sig själv för att förstå byggnadsminnen  
 i Stockholm stad och län

Statens fastighetsverk, som förvaltar byggnadsminnen, har varit sig över  
 länsstyrelsen och dess styrelse för att förvalta i förslag

Regeringen beslut

Regeringen beslutar om att förvalta byggnadsminnen i Stockholm stad och län  
 i enlighet med de bestämmelser som följande förordning innehåller

Förordningen gäller om en bestämmelse om riksstad till byggnadsminnen  
 i Stockholm stad och län

Kopia till

- Socialdepartementet/SFÖ
- Finansdepartementet/BA
- Statens fastighetsverk
- Länsstyrelsen i Stockholms län
- Lantmäteriverket
- Stockholms stad
- Stockholms läns museum

**Skyddsföreskrifter för det statliga byggnadsminnet Tessinska palatset, kv. Europa 1, Stockholms stad och län**

Byggnadsminnet omfattar Tessinska palatset med dess trädgård enligt bifogade situationsplan. (bilaga 2)

**Skyddsföreskrifter**

1. Palatset och trädgården ska vårdas och underhållas så att de inte förfaller. Vård och underhåll ska utföras med material och metoder som är anpassade till anläggningens egenart och på ett sådant sätt att byggnadsminnets kulturhistoriska värde inte minskar.
2. Palatset får inte rivas, vare sig i sin helhet eller delvis. Palatset får heller inte byggas om, byggas till eller på annat sätt förändras utvändigt.
3. Ingrepp får inte göras i palatsets stomme, dvs. bärande väggar och byggnadskonstruktioner såsom bjälklag och takstolar. Planlösningen får inte ändras. Ingrepp i eller ändring av palatsets äldre fasta inredning får inte göras.
4. Ytskikt på tak, väggar, golv och fast inredning i rum 2, 203, 204, 205, 208 och 210 får inte ändras, övertäckas eller övermålas.
5. I trädgården får inte sådana åtgärder utföras på mark och vegetation som minskar trädgårdens kulturhistoriska värde. Trädgårdens disposition får inte ändras.

Om det finns särskilda skäl får, enligt 6 § förordningen (1988:1229) om statliga byggnadsminnen m.m., byggnadsminnet ändras i strid mot skyddsföreskrifterna. En ansökan om tillstånd till en sådan ändring görs hos Riksantikvarieämbetet.

0 1 2 3 4 5 6 7 8 9 10  
20 M

BC BRANDLARMSCENTRAL  
ENTRÉ

RELATIONSHANDLING

STATENS BASTIDETSSTYRELSE	STATENS BASTIDETSSTYRELSE
HIDEMARK & SHINTZING ARKITEKTER AB	HIDEMARK & SHINTZING ARKITEKTER AB
TESSINPALTSET AV EUROPA BOTTENVÅNING BRANDCELLSKÄNSER	TESSINPALTSET AV EUROPA BOTTENVÅNING BRANDCELLSKÄNSER
2010-03-31	2010-03-31
AS 100 03	AS 100 03

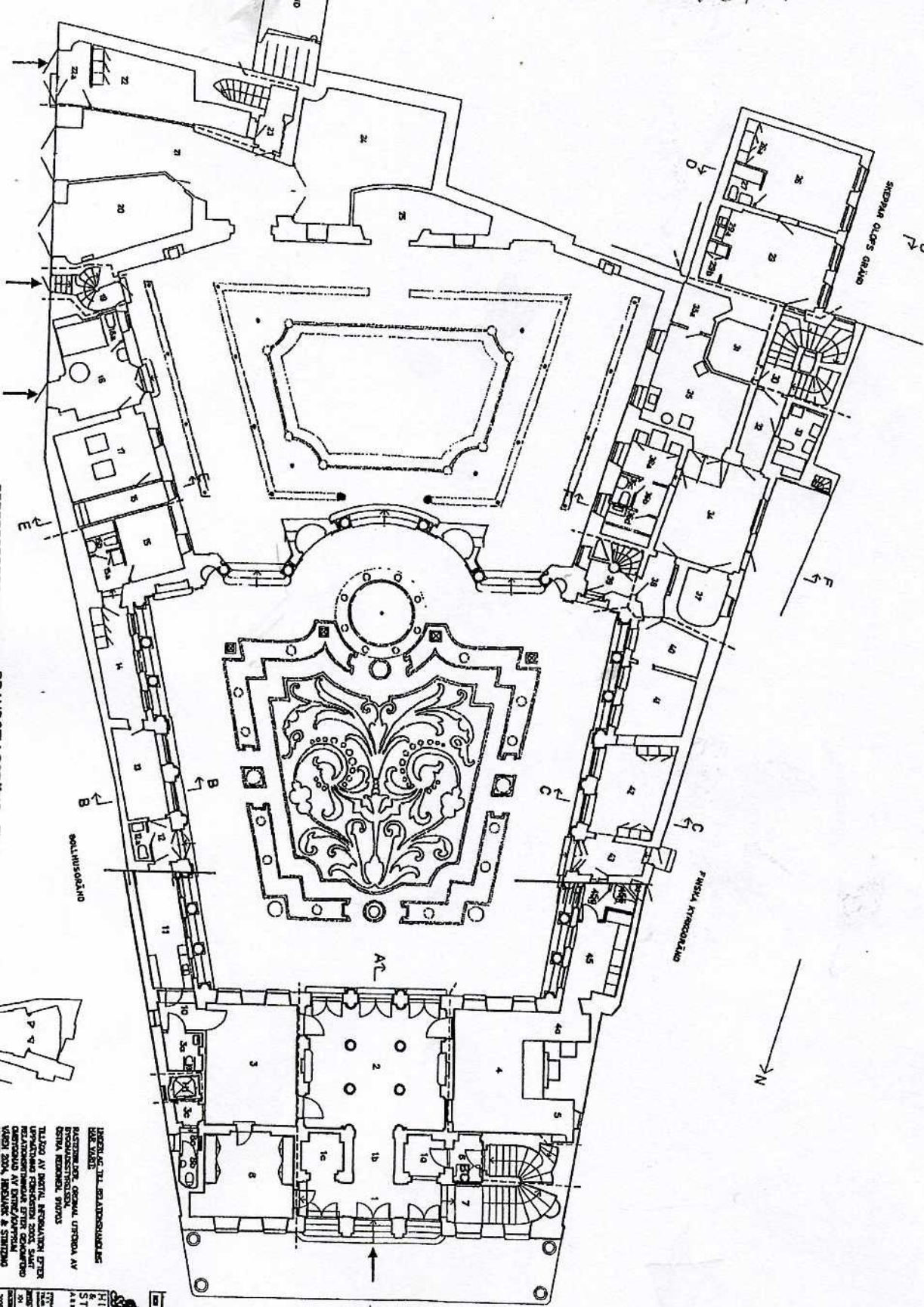
BRANDCELLSGRÄNS, E160

SALLINGSKÅLÅND

FINSKA KIRKORÅLÅND

SVERIGE OLAVS GRÄNS

SLOTTSBACKEN



UNDER ÅR 2011 BEHÅLLS OCH  
REKONSTRUERAS, OCH ÅR 2012  
REKONSTRUERAS OCH  
CENTRA REKONSTRUERAS  
TILLÅT AV DETTA BEHÅLLNING  
UPPKASTNING FÖRBEREDS SOM  
CENTRAL AV DETTA FÖR  
VÅREN 2011, JERKURK & STEN  
ARKITEKTER AB  
LÖSNINGSFÖRSLAG  
REKONSTRUERAS OCH  
REKONSTRUERAS OCH