




Delg. kvitto

Län: Kalmar
Kommun: Kalmar
Församling: Kalmar
Fastighet: Skansen 2, Villa Skansen
Byggnadsminne nr: 32

Kalmar kommun
Box 611
391 26 KALMAR

	Riksantikvarieämbetet
Ink.	2005 -12- 16
Dnr:

Kompletterande skyddsföreskrifter för byggnadsminnet Skansen 2, Villa Skansen i Kalmar

Beslut

Länstyrelsen beslutar med stöd av 3 kap 2 § kulturminneslagen om att följande skyddsföreskrifter skall gälla för fastigheten Skansen 2 i Kalmar:

1. Byggnaden får inte rivas, flyttas eller till sitt yttre byggas om eller på annat sätt förändras.
2. I byggnadens inre får ej ingrepp ske i byggnadens stomme eller huvudsakliga planlösning.
3. I byggnadens entré och trapphus, markerade på bilaga 1, får ej ingrepp göras i fast inredning. I byggnadens övriga rum skall inredningsdetaljer som dörrar, dörrromfattningar, ekparkett, stuckatur och golvlistor bevaras.
4. Byggnaden skall underhållas så att den inte förfaller eller det kulturhistoriska värdet minskar. Vård och underhållsåtgärder skall utföras på ett sätt som är anpassat efter byggnadens material och teknik.
5. Byggnadens närmaste omgivning d v s den tomt som disponeras med tomträtt skall hållas i sådant skick att byggnadens utseende och karaktär ej förvanskas. Fastigheten Skansen 2, se byggnadsminnets avgränsning bilaga 2, får ej heller ytterligare bebyggas.

Om det finns särskilda skäl får Länstyrelsen enligt 3 kap 14 § kulturminneslagen lämna tillstånd till att ett byggnadsminne ändras i strid mot skyddsföreskrifterna.

Redogörelse för ärendet

Villa Skansen på fastigheten Skansen 2 förklarades som byggnadsminne 1987-05-25. Länstyrelsen kompletterar nu skyddsföreskrifterna för fastigheten med att avgränsa ett område kring byggnaden för att byggnadsminnets karaktär och utseende inte förvanskas i enlighet med vad som anges i kulturminneslagens 3 kapitel 2 §.

Övrigt

Enligt 3 kap 21 § kulturminneslagen gäller detta beslut omedelbart även om det överklagas.

2005-12-19. beslut. Uenk.
Kopier till RfH = B.M. ng. A. /
/A

Hur man överklagar

Detta beslut kan överklagas hos Länsrätten i Kalmar län, bilaga 3.

Kjell-Håkan Arnell

Kerstin Lind Andréasson

Bilaga

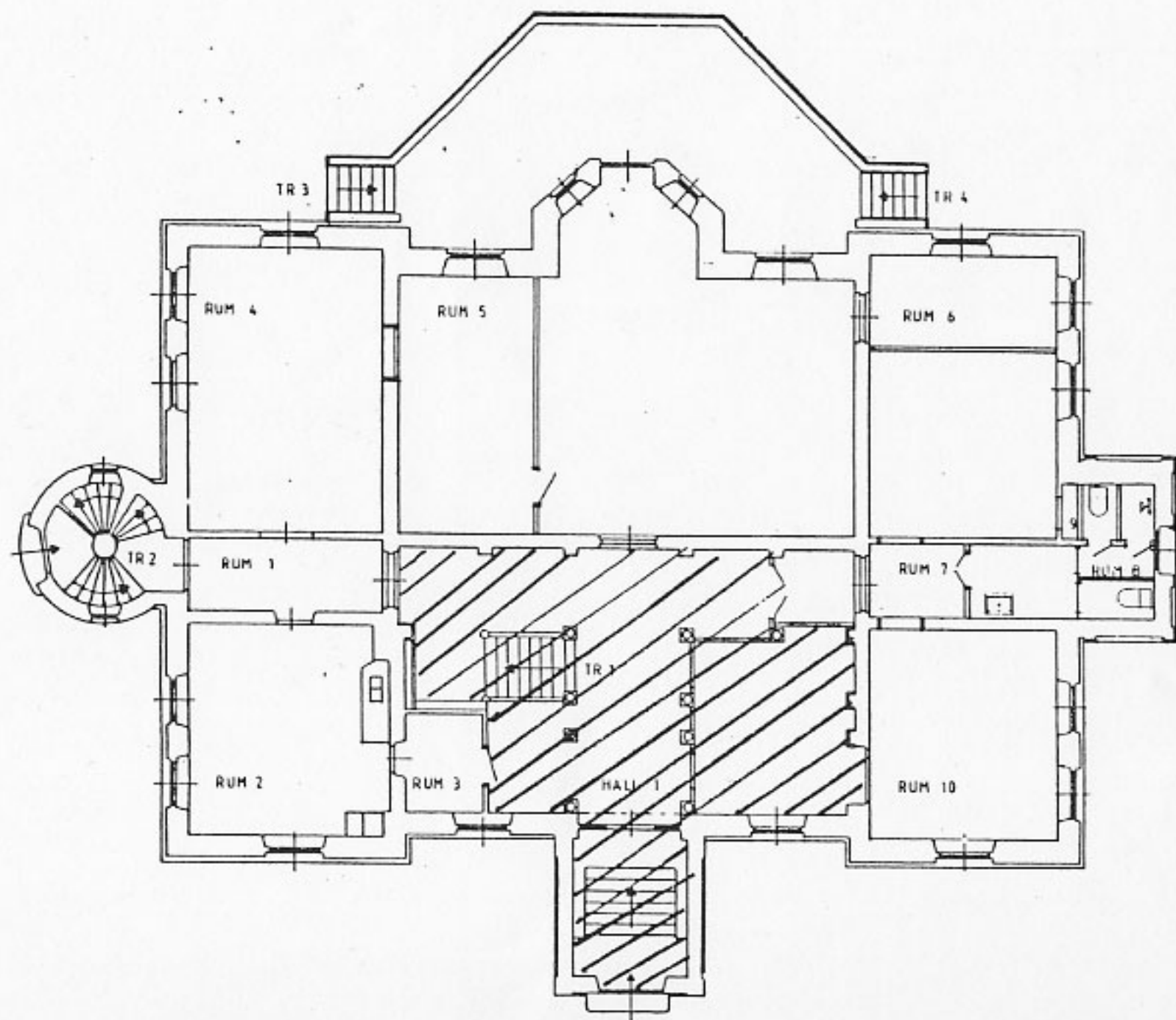
1. Ritning
2. Karta över fastigheten Skansen med avgränsning av byggnadsminnets skyddsområde
2. Hur man överklagar

Kopia

- Kulturmiljöfunktionen, bil 1-2, (bm-reg)
- Kalmar läns museum, bil 1-2
- Riksantikvarieämbetet, delg.kv, bilagor, bil 1-2
- Inskrivningsmyndigheten vid Eksjö tingsrätt, bil 2
- Byggnadsnämnden i Kalmar kommun, bil 1-2
- Lantmäteriet, bil 2
- Kalmar kommun, fastighetsreg.mynd. bil 2
- KLÄ, bil 1-2

Lagakraftsbevis till:

- Inskrivningsmyndigheten, Eksjö
- Lantmäteriet
- Riksantikvarieämbetet
- Byggnadsnämnden
- Kalmar kommun fastighetsreg.mynd.



BOTTENPLAN

1 774

BILAGA 2

SKANSEN 2

Markering med rött avser
byggnadsminnets avgränsning

Skala 1:1000

