

Ink. 1995-05-09

Dnr. 320-2487-1995

Byggnadsminnesförklaring av Lantmäteristyrelsens hus,
fastigheten Lantmätaren 1, Norrmalm, Stockholms kommun

BESLUT

Länsstyrelsen förklarar, enligt 3 kap 7 § lagen (1988:950) om kulturminnen m m, KML, att Lantmäteristyrelsens hus, fastigheten Lantmätaren 1, Norrmalm, Stockholms kommun har övergått till att bli byggnadsminne enligt 3 kap 1 § samma lag.

SKYDDSFÖRESKRIFTER

För byggnadsminnet gäller följande skyddsföreskrifter:

1. Byggnaden får inte rivas, flyttas eller till sitt yttre byggas om eller på annat sätt förändras.
2. Ingrepp får inte göras i stomme, ursprunglig rumsindelning eller äldre fast inredning.
3. Byggnaden skall underhållas så att den inte förfaller. Vård- och underhållsarbeten skall utföras med traditionella byggnadsmaterial och metoder på ett sådant sätt att det kulturhistoriska värdet inte minskar.
4. Tomten får inte ytterligare bebyggas. Den skall hållas i sådant skick att dess karaktär inte förvanskas.

UPPLYSNINGAR

Länsstyrelsen lämnar utan kostnader för ägaren råd och anvisningar i fråga om vård och underhåll.

Om det finns särskilda skäl, får Länsstyrelsen, enligt 3 kap 14 § KML, lämna tillstånd till att ett byggnadsminne ändras i strid mot skyddsföreskrifterna. Länsstyrelsen får då också ställa de villkor för tillståndet som är skäliga med hänsyn till de förhållanden som föranleder ändringen. Villkoren får avse hur ändringen skall utföras samt den dokumentation som behövs.

Enligt 3 kap. 21 § KML gäller detta beslut utan hinder av att talan förs mot beslutet.

BYGGNADSHISTORIK

Byggnaden uppfördes 1642-44 i Kungsträdgården som lusthus åt drottning Kristina. Den fungerade samtidigt som källare för förvaring av trädgårdsprodukter. Byggnadsledare var slottsbyggmästare Louis Gillis.

Den nedre våningen var på 1600-talet utformad som en loggia, uppbyggen av fem marmorkolonner. 1673 byggdes loggian in och väggen delades i blindarkader. 1689 uppläts ett rum åt Lantmäterikontoret som från 1711 till 1975 kom att disponera hela byggnaden. Huset fick sin nuvarande karaktär vid en om- och tillbyggnad 1754 efter ritningar av C. Hårleman. 1850-51 tillbyggdes det fram till nuvarande Västra Trädgårdsgatan efter ritningar av I. Carlberg. Takkupor har tillkommit dels 1851, dels 1904. Ytterligare en tillbyggnad gjordes på 1930-talet. Sedan 1975 har Operan, Kungliga teatern, disponerat lokalerna för administration och balettrepetition.

I interiören har byggnaden kvar ankarslutar och en huggen sandstensportal från 1600-talet. Interiörerna har genomgått flera ombyggnader vilket medfört att endast vissa källarrum och våningen en trappa upp har bibehållen rumsinredning. Äldre snickerier, taklister m m finns bevarade.

ÄRENDETS HANDLÄGGNING

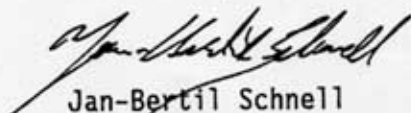
Byggnaden förklarades enligt regeringsbeslut den 25 januari 1935 för statligt byggnadsminne. Skyddsföreskrifter som utarbetats av Riksantikvarieämbetet fastställdes genom beslut den 10 juni 1993.

Enligt avtal mellan Svenska Staten och Vasakronan AB övergick byggnaden med full äganderätt till Vasakronan AB den 1 oktober 1993. Enligt 3 kap 1 § KML skall ett statligt byggnadsminne som övergår till annan ägare än staten därmed utgöra ett byggnadsminne enligt denna lag.

HUR MAN ÖVERKLAGAR

Detta beslut kan överklagas hos allmän förvaltningsdomstol (länsrätten i Stockholm) enligt bilaga.

I detta ärende har länsantikvarie Jan-Bertil Schnell beslutat, länsassessor Bo Carlerup deltagit samt antikvarie Gunilla Pagès varit föredragande.



Jan-Bertil Schnell



Gunilla Pagès

BESLUT

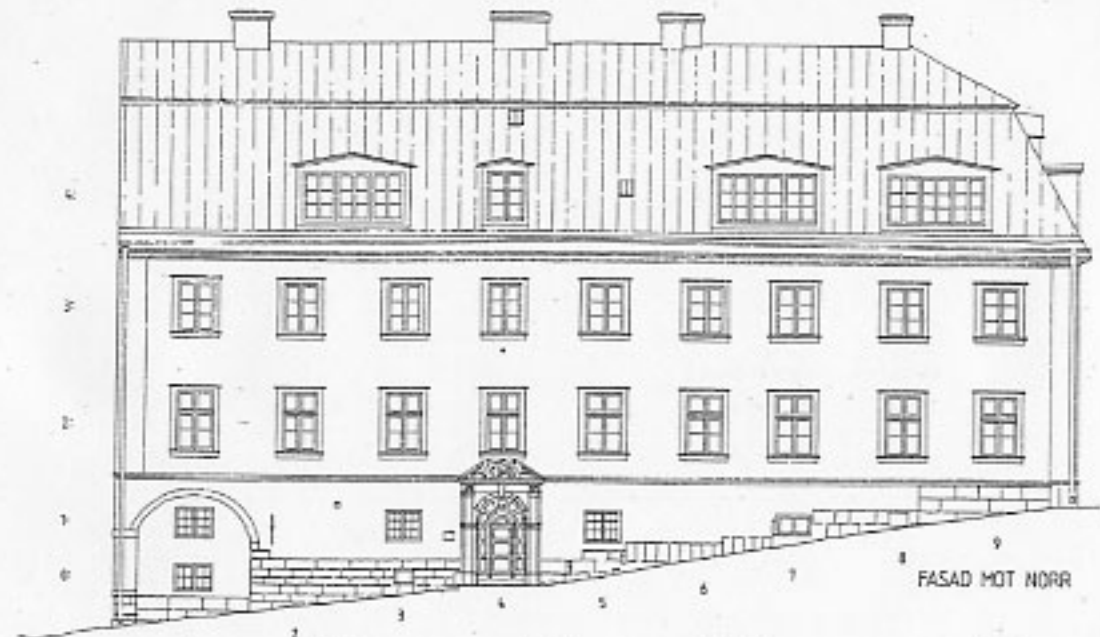
1995-05-02

221-95-7960

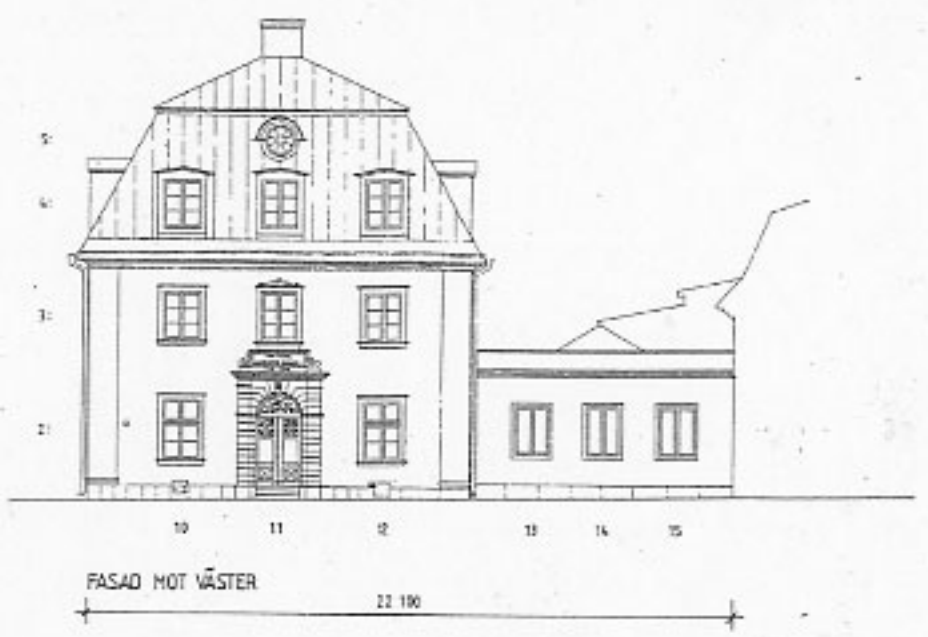
Kopia till:

Riksantikvarieämbetet
Stockholms stadsmuseum
Stadsbyggnadsnämnden i Stockholms kommun
Fastighetsregistermyndigheten i Stockholms kommun
akten
kulturmiljöenheten
rättsenheten (BC)

AB L1372
 Lantmästarskyrkan &
 Norrmalm

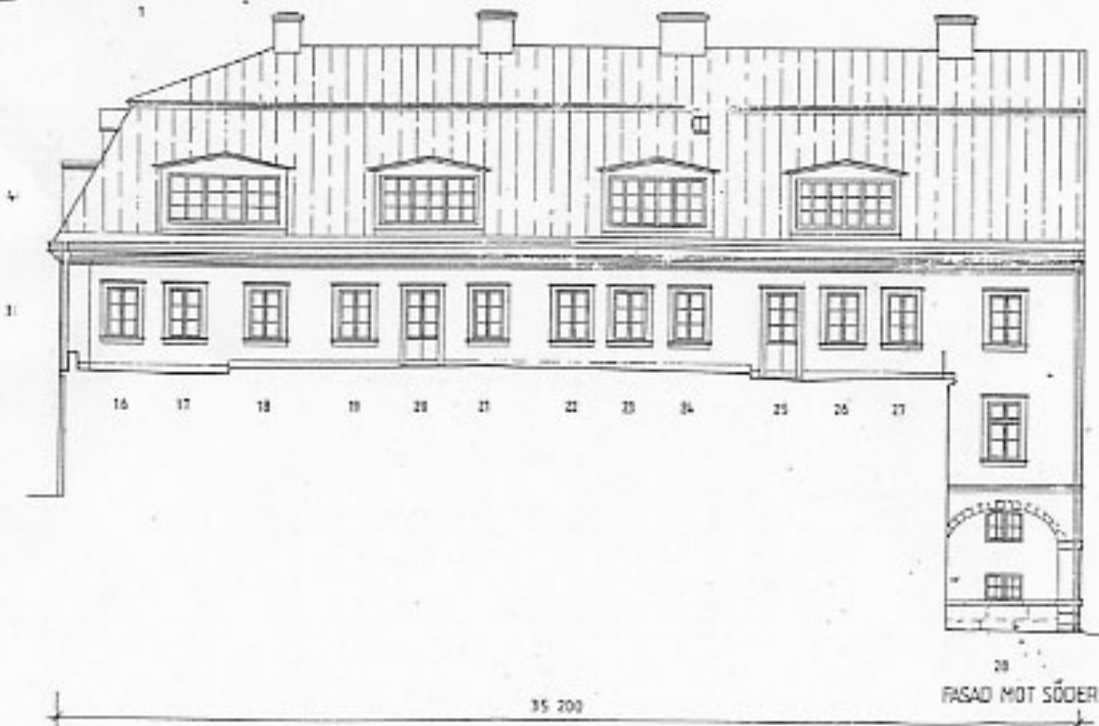


FASAD MOT NORR



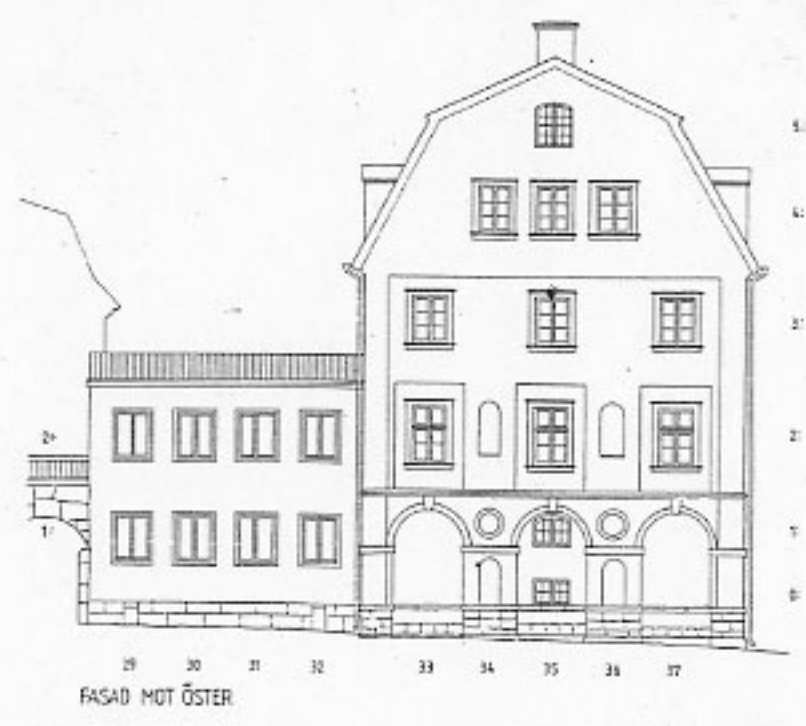
FASAD MOT VÄSTER

22 100



FASAD MOT SÖDER

35 200



FASAD MOT ÖSTER

BYGGNADSTYRELSEN - ÖSTRA REGIONEN	
SVANTE HOFSTEN ARCHITEKTKONTOR AB JÄRNSVEDEN 24 114 61 STOCKHOLM TEL: 08 44 41 41	AB 21 OPERAN KV LANTMÄTAREN 1 VÄRDPROGRAM EXTERIÖR FASADER
PROJEKT: _____ PLAN: _____ SKALA: _____	DATUM: _____ FÖR: _____ AV: _____

100/100