



REGERINGEN

Regeringsbeslut 7

2011-04-07

Ku2009/2272/KA

Kulturdepartementet

Riksantikvarieämbetet

Box 5405

114 84 STOCKHOLM



Framställning om utökning av och skyddsföreskrifter för det statliga byggnadsminnet Fredriksborgs fästning, Myttinge 1:44, Värmdö kommun, Stockholms län

2 bilagor

Ärendet

Fredriksborgs fästning är sedan tidigare statligt byggnadsminne enligt förordningen (1988:1229) om statliga byggnadsminnen m.m. Riksantikvarieämbetet har hemställt om utökning av och skyddsföreskrifter för byggnadsminnet, så att byggnadsminnet omfattar Corps de Gardet och Stenkasernen samt ett markområde så att fästningen kan ses som en sammanhållen miljö.

Statens fastighetsverk, som förvaltar byggnadsminnet, har tillstyrkt förslaget.

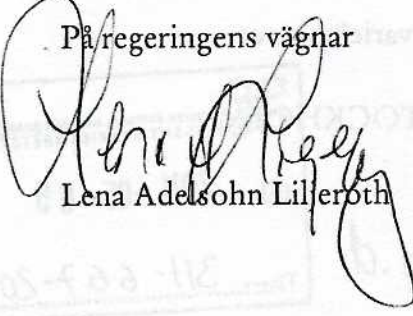
Regeringens beslut

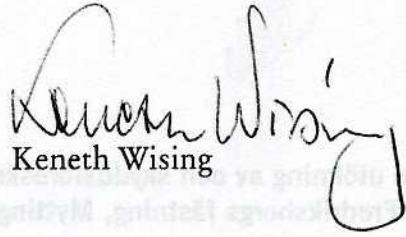
Regeringen beslutar enligt förordningen (1988:1229) om statliga byggnadsminnen m.m. att det statliga byggnadsminnet Fredriksborgs fästning, Myttinge 1:44, Värmdö kommun, Stockholms län ska innefatta de byggnader och den omfattning som framgår av *bilagorna*. Vidare fastställer regeringen de skyddsföreskrifter som framgår av *bilaga 1*.

2011-06-05 beslut: Sh
kopier till Sf: SBM-reg. Ar

Regeringen erinrar om att bestämmelser om tillstånd för ändring, hävande eller överlåtelse finns i 6–10 §§ förordningen om statliga byggnadsminnen m.m.

På regeringens vägnar


Lena Adelsohn Liljeroth


Kenneth Wising

Kopia till

Socialdepartementet/SFÖ
Finansdepartementet/BA
Statens fastighetsverk
Länsstyrelsen i Stockholms län
Lantmäteriverket
Värmdö kommun
Stockholms läns museum

**Skyddsföreskrifter för det statliga byggnadsminnet Fredriksborgs fästning,
Myttinge 1:44, Värmdö kommun, Stockholms län**

Byggnadsminnet Fredriksborgs fästning omfattar:

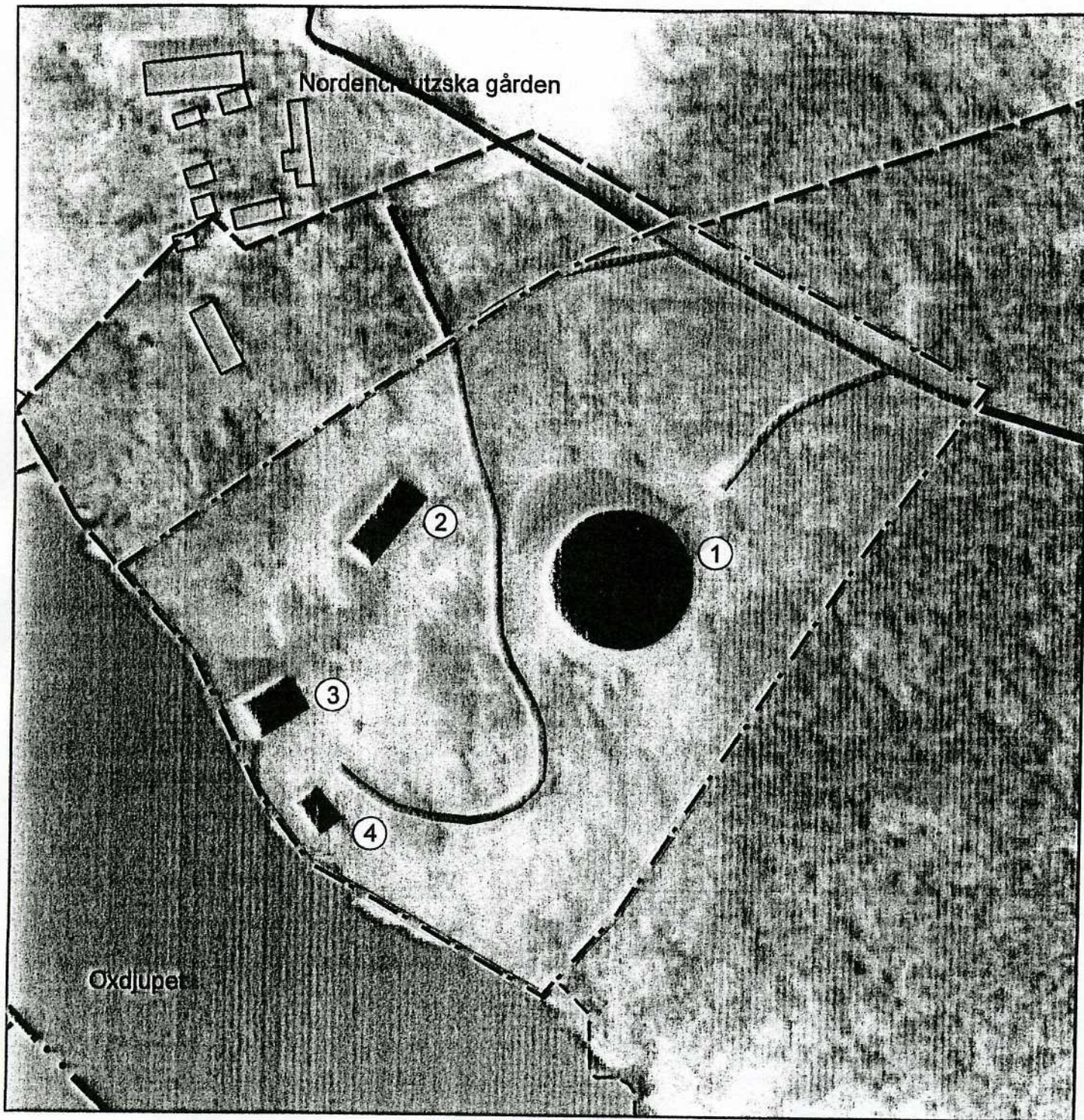
1. Kärntornet
2. Norra kaponjären
3. Corps de Garde
4. Strandbatteriets rekonstruerade mur
5. Rekonstruerade tenaljer med batteridäck ovanför Corps de Garde
6. Stenkasernen

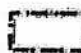
Skyddsföreskrifter

1. Fästningen med murverk, mark och vegetation ska vårdas så att dess utseende och karaktär inte förvanskas. Området får inte ytterligare bebyggas eller på annat sätt förändras.
2. Byggnaderna ska vårdas och underhållas så att de inte förfaller. Vård- och underhålls- arbeten ska utföras med material och metoder som är anpassade till byggnadernas egenart på ett sådant sätt att byggnadernas kulturhistoriska värden bevaras.
3. Byggnaderna får inte rivas, flyttas, byggas om, byggas till eller på annat sätt förändras till sin exteriör.
4. Byggnadernas stommar får inte ändras.

Om det finns särskilda skäl får, enligt 6 § förordningen (1988:1229) om statliga byggnadsminnen m.m., byggnadsminnet ändras i strid mot skyddsföreskrifterna. En ansökan om tillstånd till en sådan ändring görs hos Riksantikvarieämbetet.

Fredriksborgs fästning, Värmdö kommun, Stockholms län



 Gräns för statligt byggnadsminne

1. Tornet
2. Stenkasernen
3. Kaponjären
4. Corps de gardet

0 20 40 80 m

