



REGERINGEN

Regeringsbeslut I:19

2005-03-17

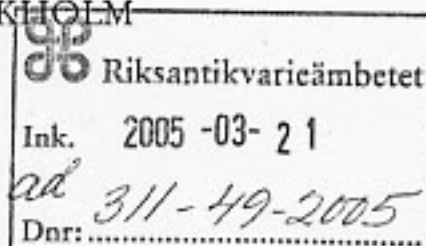
U2005/538/Kr

Utbildnings- och kulturdepartementet

Riksantikvarieämbetet

Box 5405

114 84 STOCKHOLM



Framställning om byggnadsminnesförklaring och fastställande av skyddsföreskrifter för Sommarsalongen vid Johannisberg, Djurgården 1:1, Stockholms kommun, Stockholms län

3 bilagor

Ärendet

Stora Sjötullen, Djurgården 1:1, Stockholms kommun, Stockholms län förklarades som byggnadsminnesmärke 1935. Byggnadsminnesmärket omfattade byggnaderna Tullhuset, Hamninspektorsbostaden och Sommarsalongen vid Johannisberg samt skyddsområden runt var och en av byggnaderna.

Riksantikvarieämbetet (RAÄ) har hemställt att byggnaden Sommarsalongen vid Johannisberg skall förklaras som ett nytt statligt byggnadsminne. RAÄ har anfört att Sommarsalongen vid Johannisberg bör skiljas från byggnadsminnet Stora Sjötullen och istället bilda ett eget statligt byggnadsminne, eftersom det inte finns något väsentligt historiskt eller värdemässigt samband mellan byggnaderna. Vidare har RAÄ hemställt att regeringen fastställer skyddsföreskrifter för det nya byggnadsminnet.

Kungliga Djurgårdens Förvaltning som förvaltar Sommarsalongen vid Johannisberg har yttrat sig.

Regeringens beslut

Regeringen beslutar att byggnaden Sommarsalongen vid Johannisberg, Djurgården 1:1, Stockholms kommun, Stockholms län avskiljs från byggnadsminnet Stora Sjötullen, Djurgården 1:1, Stockholms kommun, Stockholms län och bildar ett eget byggnadsminne enligt förordningen (1988:1229) om statliga byggnadsminnen m.m. Vidare fastställer regeringen de avgränsningar och föreskrifter som framgår av *bilagorna*.


2005-03-24 beslöt *Kmk*.....
Impia H. K. H. i SBM-reg. A a. /

Regeringen erinrar om att bestämmelser om tillstånd till ändring, hävande eller överlåtelse finns i 6-10 §§ ovan nämnda förordning.

Skälen för regeringens beslut

Regeringen gör samma bedömning som RAÄ i ärendet.

På regeringens vägnar


Leif Pagrotsky



Erik Wahlström

Kopia till

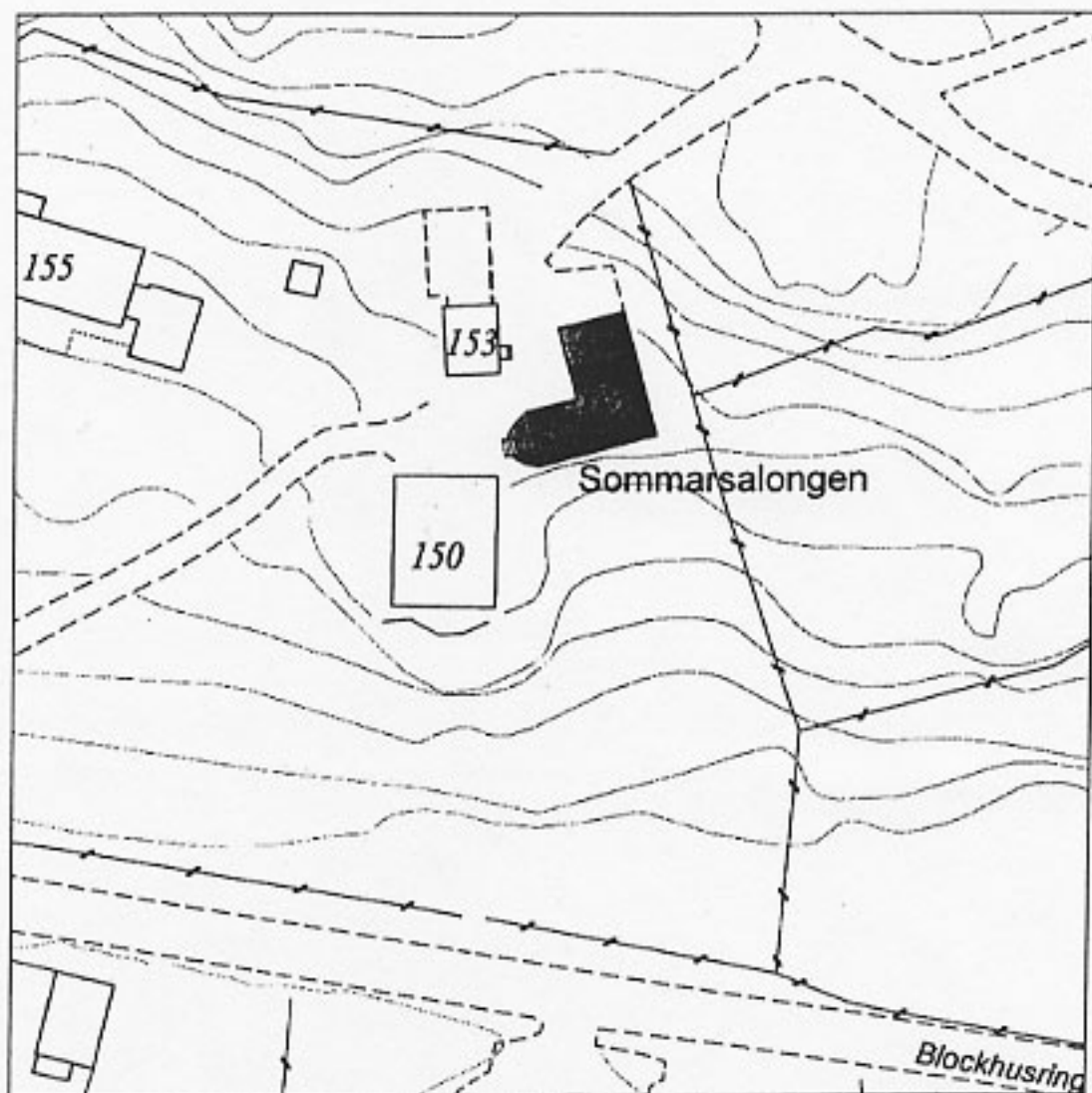
Finansdepartementet/BA, F
Kungliga Djurgårdens Förvaltning
Länsstyrelsen i Stockholms län
Stockholms kommun
Stockholms stadsmuseum

Skyddsföreskrifter för det statliga byggnadsminnet Sommarsalongen vid Johannisberg, Djurgården 1:1, Stockholms kommun, Stockholms län

1. Byggnaden skall underhållas så att den inte förfaller. Vård- och underhållsarbeten skall utföras på ett sådant sätt att byggnadens kulturhistoriska värden bevaras. Underhållet skall ske med material och metoder som är anpassade till byggnadens egenart.
2. Området runt byggnaden skall vårdas så att byggnadsminnets utseende och karaktär inte förvanskas.
3. Byggnaden får inte rivas eller flyttas.
4. Byggnadens exteriör får inte byggas om, byggas till eller på annat sätt förändras.
5. I de i *bilaga 3* markerade rummen får inte stomme, planlösning eller ytskikt förändras.

ADMINISTRATIVA UPPGIFTER

Byggnadsminnets namn	Sommarsalongen vid Johannisberg i Stockholm
Omfattning	Stockholm Djurgården 1:1 hus 152
Gatuadress	Blockhusringen 30 (Sjötullsbacken 14), Stockholm
Andra namn / beteckningar	KDFs sakkod: 91812 (13) Johannisberg nr 23
Tidigare skydd	Byggnadsminnesmärke 1935-01-25 som del av Sjötullen, inga fastställda skyddsföreskrifter finns.



SKYDDADE RUM

