



REGERINGEN

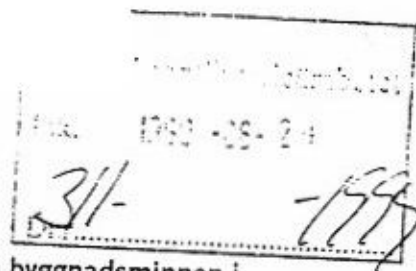
Kulturdepartementet

Regeringsbeslut

18

1999-06-17

Ku1997/205, 273,
274, 275, 432/Ka



Fastställande av skyddsföreskrifter för ett antal statliga byggnadsminnen i Uppsala kommun och län
5 bilagor

Ärendet

Riksantikvarieämbetet har i skrivelser den 28 januari samt den 5 och 24 februari 1997 lämnat förslag till skyddsföreskrifter för de statliga byggnadsminnena Gamla domkapitelhuset (Ecclesiasticum), f.d. Domkapitelhuset, Domtrapphuset, f.d. Vice Pastorshuset och Uppsala slott. Samtliga byggnadsminnen är belägna i Uppsala kommun och län.

Statens fastighetsverk och Uppsala kyrkliga samfällighet förvaltar de olika byggnaderna. Statens fastighetsverk har haft två erinringar mot förslagen vilka har tillgodosetts i de föreslagna skyddsföreskrifterna. Uppsala kyrkliga samfällighet har inte haft något att erinra mot förslagen.


Regeringens beslut

Regeringen fastställer de skyddsföreskrifter för nedan förtecknade anläggningar som framgår av *bilagorna 1 - 5*.

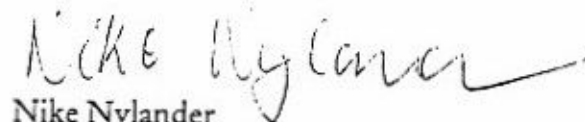
<i>Byggnad/fastighet</i>	<i>Bilaga</i>
Gamla domkapitelhuset (Ecclesiasticum)	1
f.d. Domkapitelhuset	2
Domtrapphuset	3
f.d. Vice pastorshuset	4
Uppsala slott	5

Regeringen erinrar om att bestämmelser om tillstånd till ändring, hävande eller överlåtelse finns i 6-10 §§ förordningen (1988:1229) om statliga byggnadsminnen m.m.

På regeringens vägnar



Marita Ulvskog



Nike Nylander

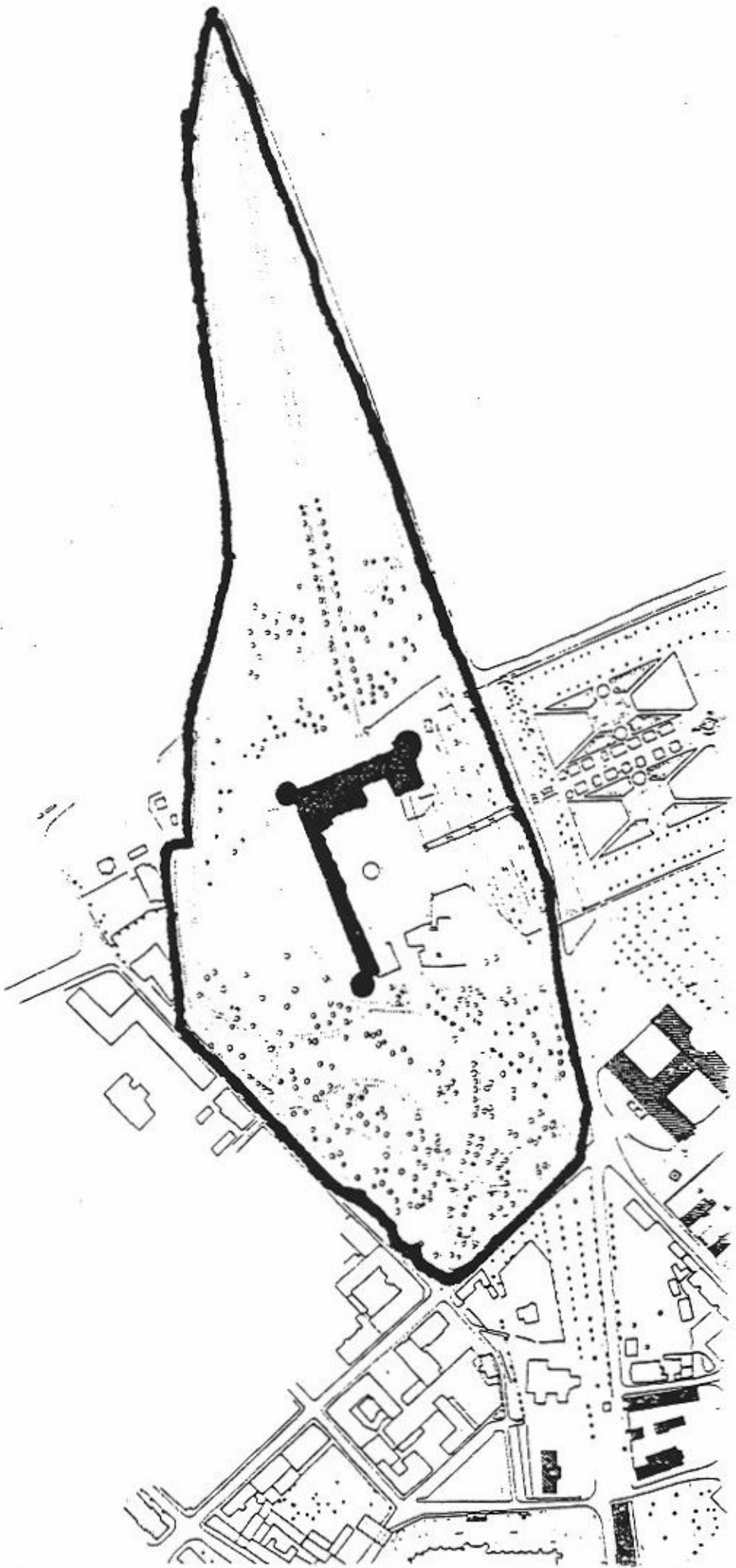
Kopia till

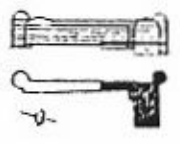
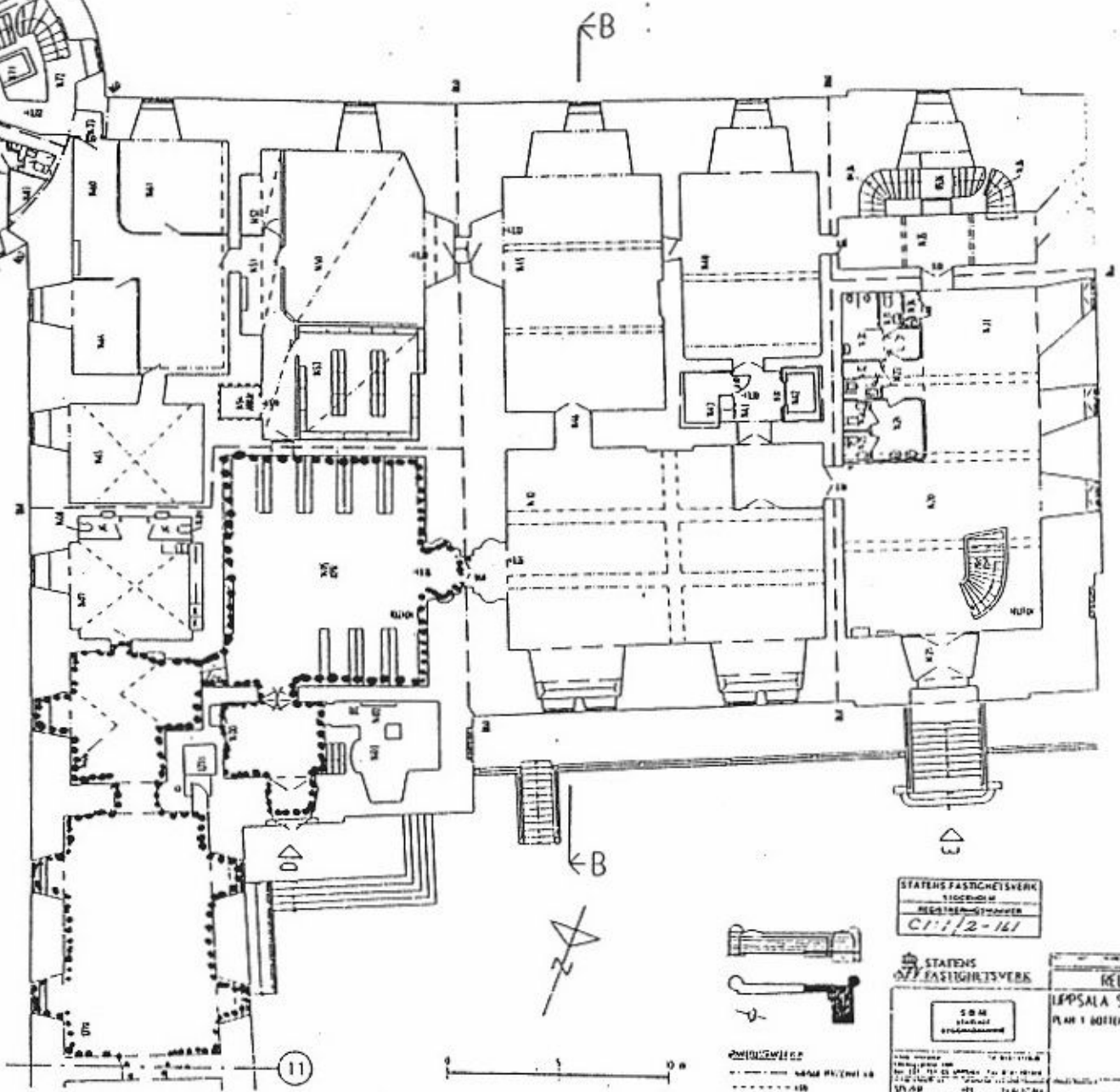
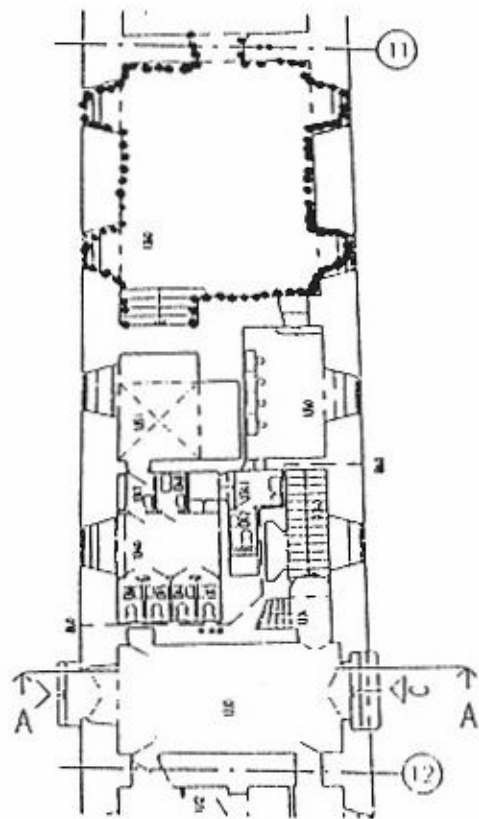
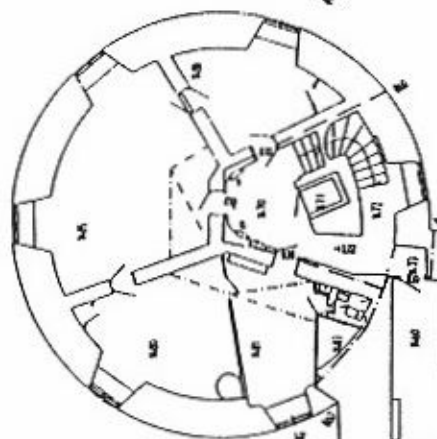
Finansdepartementet
Statens fastighetsverk
Uppsala kyrkliga samfällighet
Länsstyrelsen i Uppsala län
Uppsala kommun
Upplandsmuseet

Bilaga 5

Skyddsföreskrifter för det statliga byggnadsminnet Uppsala slott, Fjärdingen 33:1 (stg 658), Uppsala kommun och län

1. Slottsbyggnaden med de tillhörande bastionerna Gräsgården och Styrbiskop, Gunillaklockans stapel samt Gustav Vasas byst med postament får inte rivas, till sitt yttre byggas om eller på annat sätt förändras.
2. Inne i slottsbyggnaden får ingrepp inte göras i bärande stomme, äldre murverk och äldre rumsindelning.
3. I de på bifogade detaljplaner markerade rummen får ingrepp inte göras i fast inredning.
4. Bevarade stuckaturer från vasatiden, såväl utvändiga som invändiga, liksom kvarvarande ytskikt och ristningar i Sturevalven skall bevaras och får endast åtgärdas av konservator.
5. Byggnaderna och anläggningarna skall underhållas så att de inte förfaller. Vård och underhållsarbeten skall utföras med traditionella byggnadsmaterial och metoder, på ett sådant sätt att det kulturhistoriska värdet inte minskar.
6. Det på situationsplanen markerade, med särskild linje avgränsade området får inte ytterligare bebyggas. Ej heller får inom skyddsområdet vidtas sådana åtgärder med mark, terrasser och vegetation att dess karaktär förvanskas.





1. Dörrhandtag
 2. Nyckel

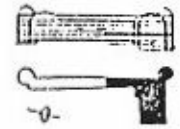
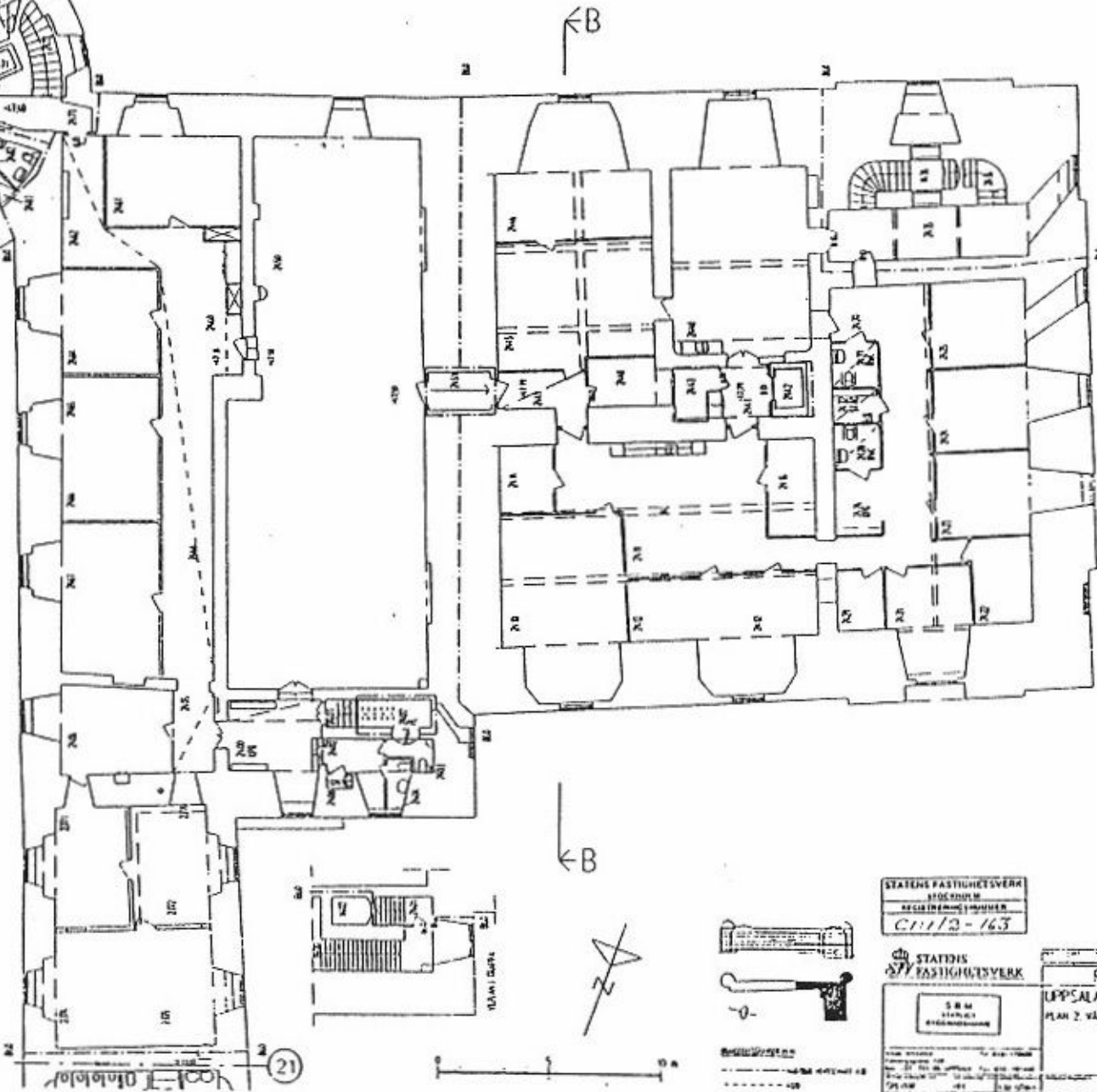
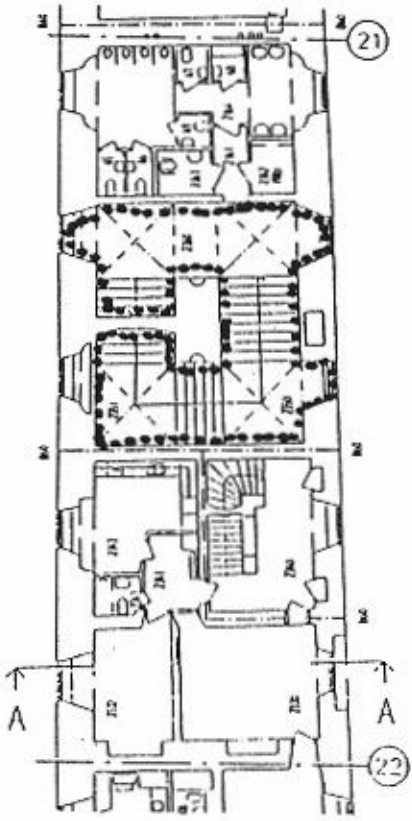
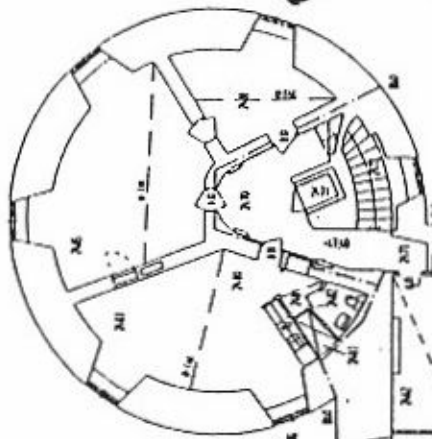
STATENS FASTIGHETSVERK
 TEGNINGAR
 BEHÖRIGHETSPLANER
 C11/2-117

STATENS
 FASTIGHETSVERK
 S.B.M.
 STÅLHOLM
 FÖRSTAVNING

RELATIONSRING
 LEPPSALA SLOTT, SÖDRA FLYGELN
 PLAN 1 BOTTENVÅNG

1:100
 1951

1:100
 1951



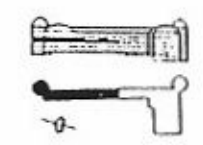
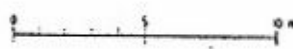
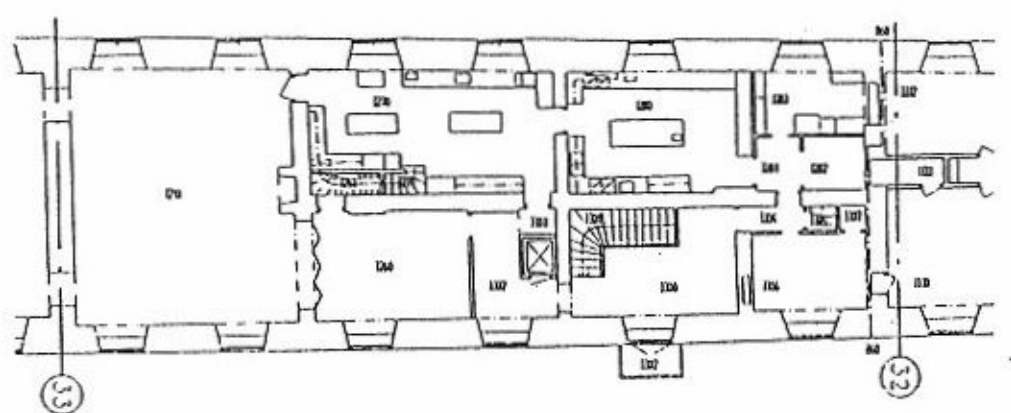
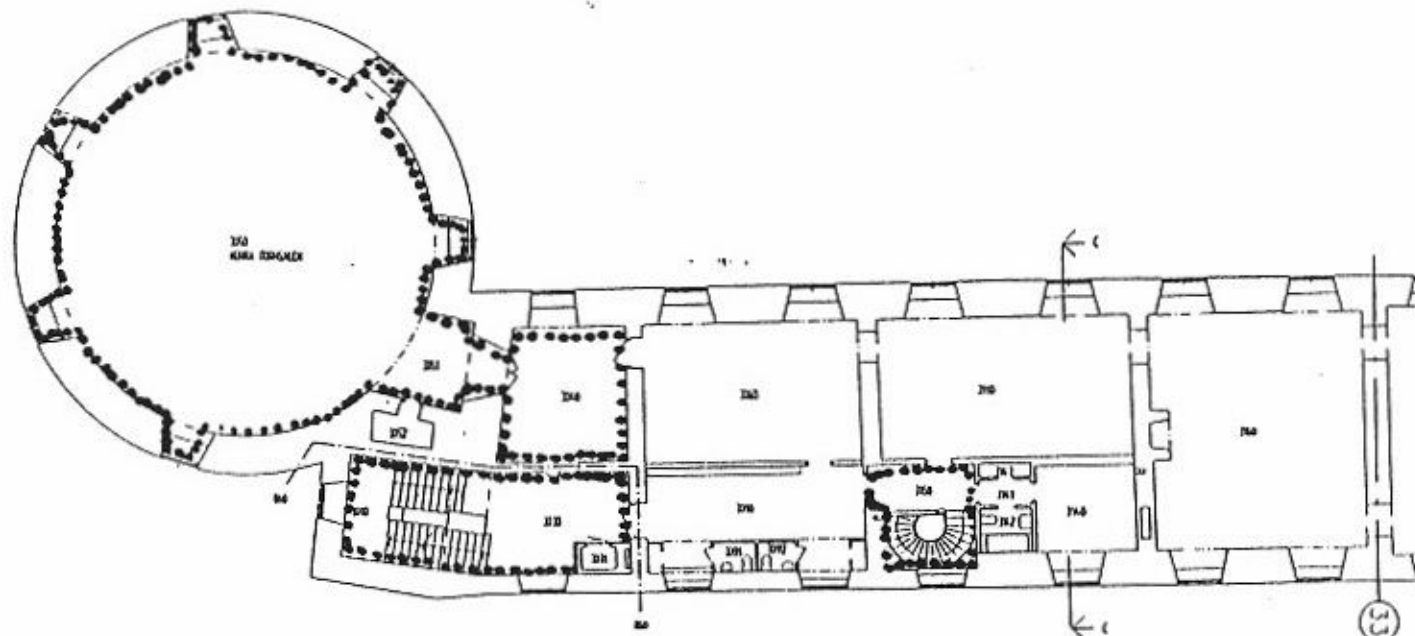
Beskrivning
 --- = dörr
 - - - - - = dörrlucka
 - - - - - = dörrkarm
 - - - - - = dörrhandtag

STATENS FASTIGHETSVERK
 FÖRSTAVEL
 REGISTRERINGSNUMMER
 C11/3-143

STATENS
 FASTIGHETSVERK
 S B M
 STATENS
 BYGGMÄSTARE

RELATIONSSTÄMPLAS
 UPPSALA SLOTT, SÖDRA FLYGELN
 PLAN 2, VÄN 1 FR

A 216

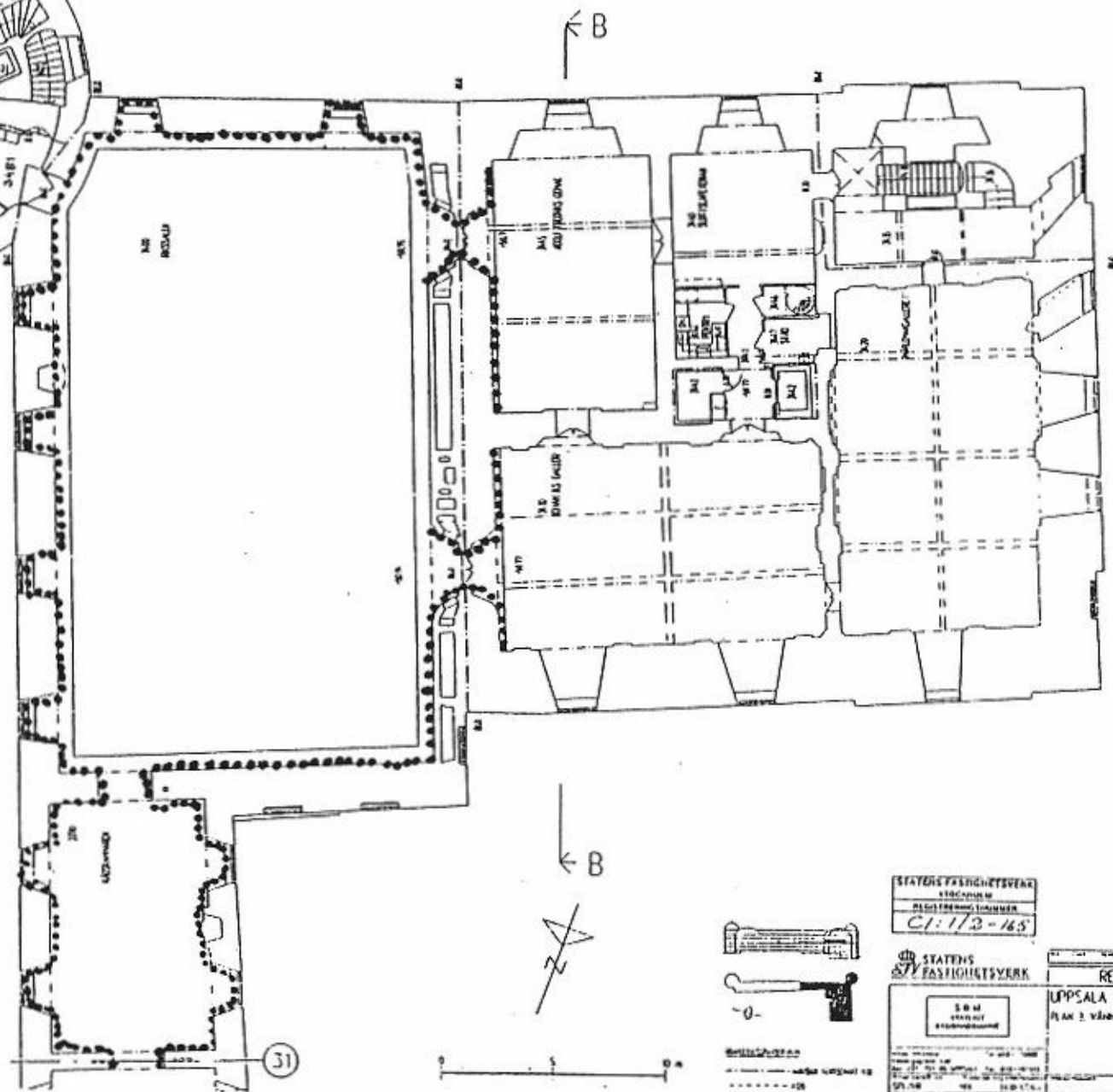
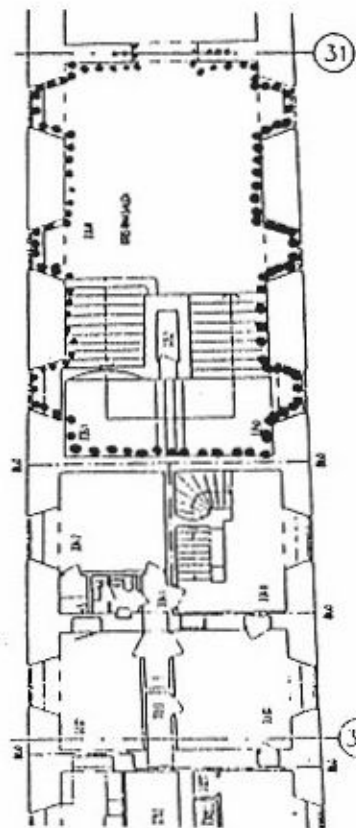
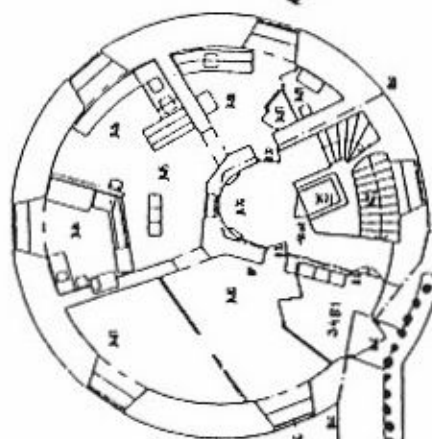


1 - Högskåp
 2 - Skåp
 3 - Skåp
 4 - Skåp
 5 - Skåp
 6 - Skåp
 7 - Skåp
 8 - Skåp
 9 - Skåp
 10 - Skåp
 11 - Skåp
 12 - Skåp
 13 - Skåp
 14 - Skåp
 15 - Skåp
 16 - Skåp
 17 - Skåp
 18 - Skåp
 19 - Skåp
 20 - Skåp
 21 - Skåp
 22 - Skåp
 23 - Skåp
 24 - Skåp
 25 - Skåp
 26 - Skåp
 27 - Skåp
 28 - Skåp
 29 - Skåp
 30 - Skåp
 31 - Skåp
 32 - Skåp
 33 - Skåp
 34 - Skåp
 35 - Skåp
 36 - Skåp
 37 - Skåp
 38 - Skåp
 39 - Skåp
 40 - Skåp
 41 - Skåp
 42 - Skåp
 43 - Skåp
 44 - Skåp
 45 - Skåp
 46 - Skåp
 47 - Skåp
 48 - Skåp
 49 - Skåp
 50 - Skåp
 51 - Skåp
 52 - Skåp
 53 - Skåp
 54 - Skåp
 55 - Skåp
 56 - Skåp
 57 - Skåp
 58 - Skåp
 59 - Skåp
 60 - Skåp
 61 - Skåp
 62 - Skåp
 63 - Skåp
 64 - Skåp
 65 - Skåp
 66 - Skåp
 67 - Skåp
 68 - Skåp
 69 - Skåp
 70 - Skåp
 71 - Skåp
 72 - Skåp
 73 - Skåp
 74 - Skåp
 75 - Skåp
 76 - Skåp
 77 - Skåp
 78 - Skåp
 79 - Skåp
 80 - Skåp
 81 - Skåp
 82 - Skåp
 83 - Skåp
 84 - Skåp
 85 - Skåp
 86 - Skåp
 87 - Skåp
 88 - Skåp
 89 - Skåp
 90 - Skåp
 91 - Skåp
 92 - Skåp
 93 - Skåp
 94 - Skåp
 95 - Skåp
 96 - Skåp
 97 - Skåp
 98 - Skåp
 99 - Skåp
 100 - Skåp

STATENS FASTIGHETSVERK
 STOCKHOLM
 ARKIVFÖRHÅLLNINGEN
 C111/2-166

STATENS
 FASTIGHETSVERK
 S. B. M.
 ARKIVFÖRHÅLLNINGEN

RELATIONSGÄMME
 UPPSALA SKOTT, LÅNGSLOTET
 Plan 3 våning 2 III
 100
 A 279



-0-
 SÖM
 SVENSK
 BYGGMÄSTERSAMFUNNEN

STATENS FASTIGHETSVESEN
 STOCKHOLM
 REGISTRERINGSSAMMEN
 CI: 112-145

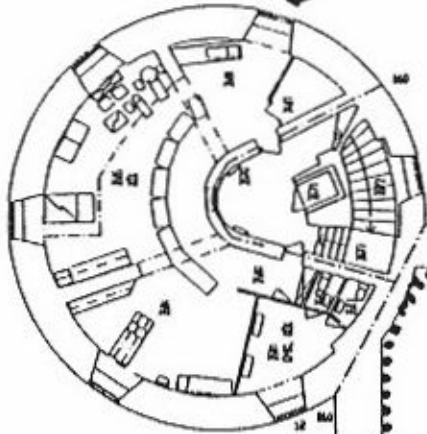
STATENS
 FASTIGHETSVESEN

SÖM
 SVENSK
 BYGGMÄSTERSAMFUNNEN

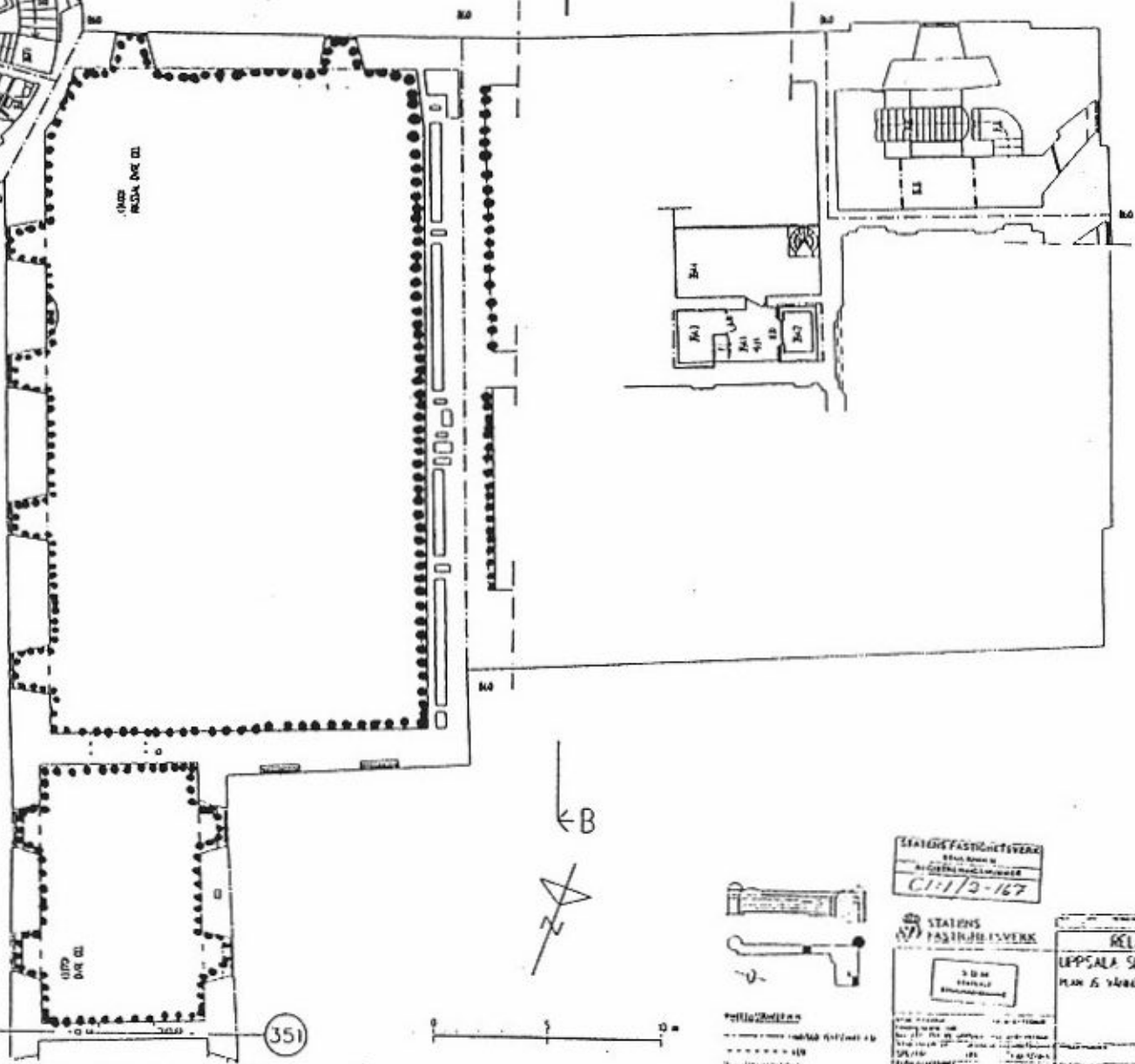
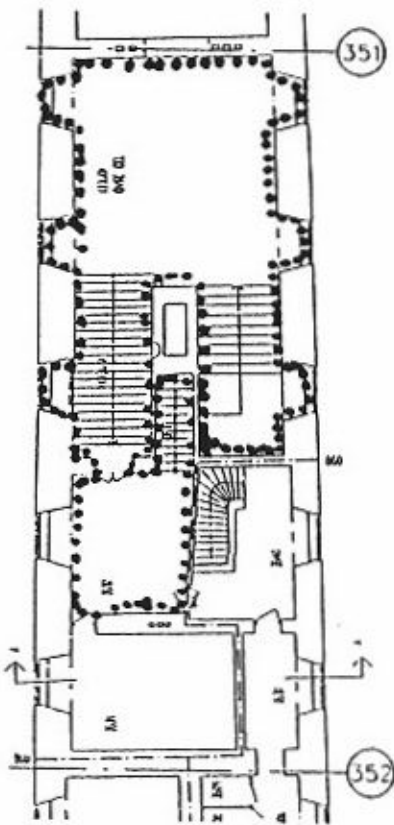
RELATIONSRIKNING

UPPSALA SLOTT, SÖDRA FLYGELN
 PLAN 3 VÄNG 2 1R

2
 100
 1A 218

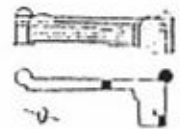


UZZI
KADA DOK III



← B

← B



Technical specifications and labels for the mechanical components shown in the drawings above.

STATENS FASTIGHETSVERK
S. 1000
C/11/12-167

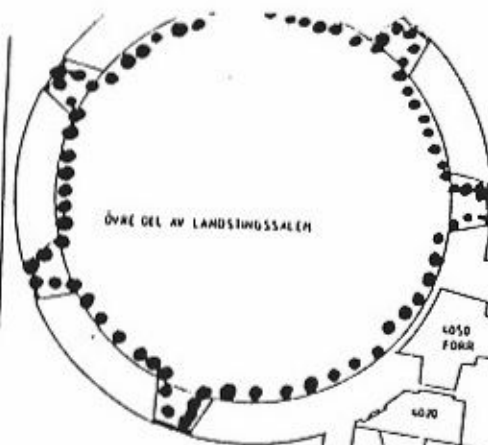
STATENS FASTIGHETSVERK
S. 1000

RELATIONSBOK
UPPSALA SLOTT, SEGRA FLYGELN
PLAN 5 VÄNG 2 1/2 TR ENTRESÄ

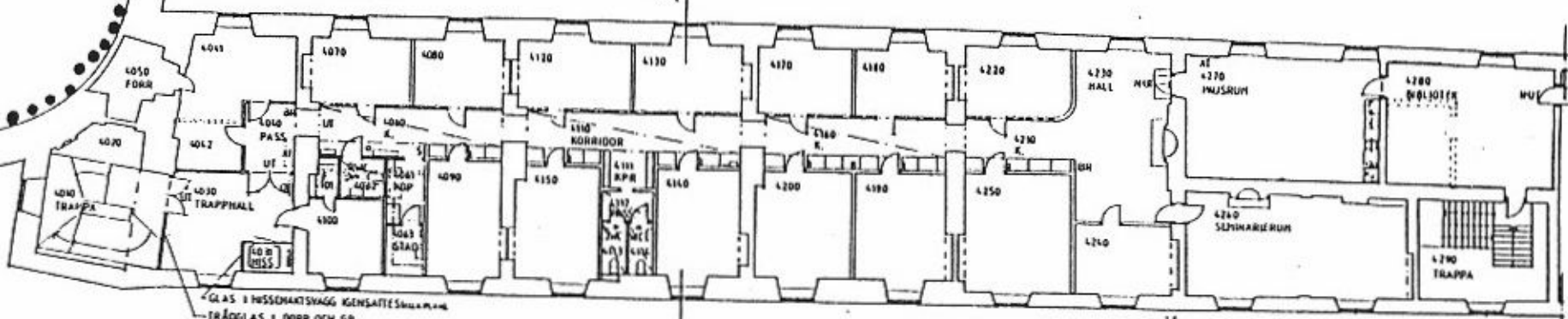
351

351

352

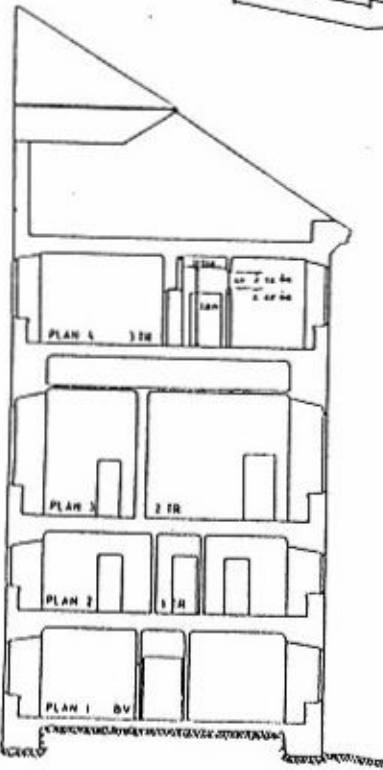


ÖB: FÖNSTERFÖRSEDDA RUM UTAN
BEDECKNING ÄR ARBETSNUM

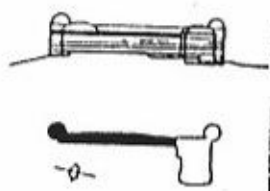
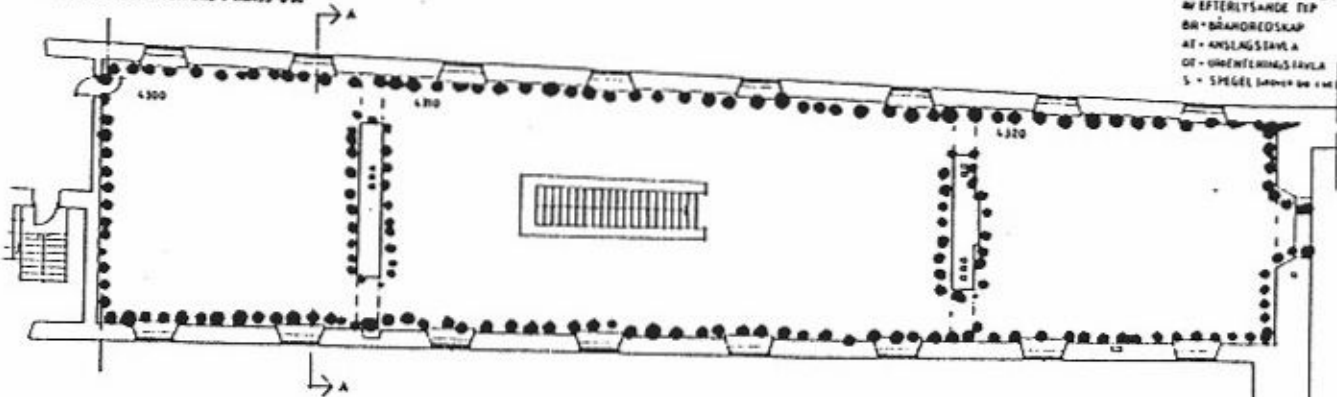


- GLAS I HUSSEKTSVÄGG KENSÄTTES
- TRÄGLAS I DÖRR OCH GR
- FÄLLEST RUMT DÖRR
- PENDELÖRRGÅNGJÄRN SKRUVAS
TILL EARN
- NYA VÄGGAR I 4001 UPPFÖRS I KLASS B 80

V RÖKDETektor i 4230
MED LÄRKLÖCKA I 4260
UP- OCH NEDUT INHITS SÄTTLAR
AV EFTERLYSÄNDE TYP
BR - BRÄNNREDSKAP
AT - ANSLAGSÄVLA
OT - OMBENTLINGSÄVLA
S - SPEGEL SÄNDRER BR 140



SEKTION C-C



BYGGNADSTEKNISKA BYRÅN
HÄLSINGLANDS LÄNS BYGGNADSTEKNISKA BYRÅN
TEKNIKBYRÅN

C1-1/2-143

MATELL ARKITEKTER AB
BYGGNADSTEKNISKA BYRÅN
SÖDRE ÅKERGATAN 10
S-111 31 UPPSALA

FIJÄRDINGEN 331, UPPSALA
UPPSALA UNIVERSITET, SLOTTET
DRYGGNAD FÖR INSTITUTIONEN FÖR
HÖG- OCH LÄRONSSTORNA

PLAN 4 3 TR

