

Länsstyrelsen i Blekinge län  
Kulturmiljö  
371 86 KARLSKRONA

## Yttrande

Datum 2015-09-24  
Dnr 1.1.4-4036-2014

Avdelning Samhällsavdelningen  
Enhet Kulturminnen

### Angående att Stenbrottsbatteriet, Tjurkö 7:16, 7:22 och 7:17, Karlskrona kommun, Blekinge län övergått till att bli byggnadsminne enligt kulturmiljölagen

2015-09-15 har Fortifikationsverket, enligt beslut av regeringen 2008-05-22, avyttrat det statliga byggnadsminnet Stenbrottsbatteriet på Tjurkö och anläggningen har övergått i icke statlig ägo. Anläggningen har därmed övergått till att bli byggnadsminne enligt kulturmiljölagen (1988: 950) (KML). Enligt 3 kap 7 § KML ska länsstyrelsen utfärda förklaring om detta.

För anläggningen finns av regeringen fastställda skyddsbestämmelser, se bilaga.

Beslut i detta ärende har fattats av t. f. enhetschefen Almir Cehajic efter föredragning av handläggaren Jan Karlsson.

  
Almir Cehajic

  
Jan Karlsson

Riksantikvarieämbetet  
Storgatan 41  
Box 5405  
114 84 Stockholm  
Tel 08-5191 8000  
E-post [registrator@raa.se](mailto:registrator@raa.se)  
Hemsida [www.raa.se](http://www.raa.se)  
Org.nr 202100-1090  
Plusgiro 599 94-4  
Bankgiro 5052-3620

**Bilaga:**  
Fastställda skyddsbestämmelser





REGERINGEN

Regeringsbeslut 3

2012-06-14

Ku2011/97/KA

Kulturdepartementet

Riksantikvarieämbetet

Box 5405

114 84 Stockholm



**Framställning om revidering av skyddsföreskrifter för det statliga byggnadsminnet Karlskrona fästning, Stenbrottsbatteriet, Tjurkö 7:16, 7:22 och Tjurkö 7:17, Karlskrona kommun, Blekinge län**

2 bilagor

#### Ärendet

Karlskrona fästning, Stenbrottsbatteriet, Tjurkö 7:16, 7:22 och Tjurkö 7:17, är sedan tidigare statligt byggnadsminne enligt förordningen (1988:1229) om statliga byggnadsminnen m.m. Riksantikvarieämbetet har hemställt att regeringen reviderar de skyddsföreskrifter som för närvarande gäller för byggnadsminnet då fastighetsavgränsningar i vissa fall är felaktiga och slutliga skyddsföreskrifter saknas för en av anläggningarna.

Fortifikationsverket som förvaltar byggnadsminnet har inget att erinra mot förslaget.

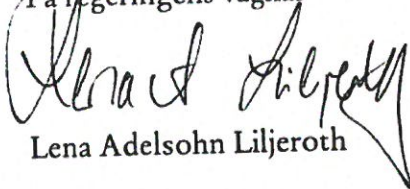
#### Regeringens beslut

Regeringen beslutar de skyddsföreskrifter för det statliga byggnadsminnet Karlskrona fästning, Stenbrottsbatteriet på Tjurkö 7:16, 7:22 och Tjurkö 7:17, Karlskrona kommun, Blekinge län som framgår av *bilagorna*.

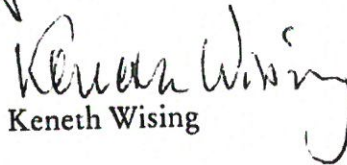
2012-06-28 beslut sk  
kopier till Ff: SÄM-reg An/j

Regeringen erinrar om att bestämmelser om tillstånd för ändring, hävande eller överlåtelse finns i 6-10 §§ förordningen om statliga byggnadsminnen m.m.

På regeringens vägnar



Lena Adelsohn Liljeroth



Keneth Wising

Kopia till

Socialdepartementet/SFÖ  
Finansdepartementet/BA  
Fortifikationsverket  
Statens fastighetsverk  
Lantmäteriet  
Länsstyrelsen i Blekinge län  
Karlskrona kommun  
Blekinge museum

**Skyddsföreskrifter för det statliga byggnadsminnet Karlskrona fästning, Stenbrottsbatteriet på Tjurkö, Tjurkö 7:16, 7:22 och Tjurkö 7:17, Karlskrona kommun, Blekinge län**

Byggnadsminnet omfattar Stenbrottsbatteriet med kommandoplatz inom de områden som avgränsats på bifogade situationsplaner (bilaga 2 och 3).

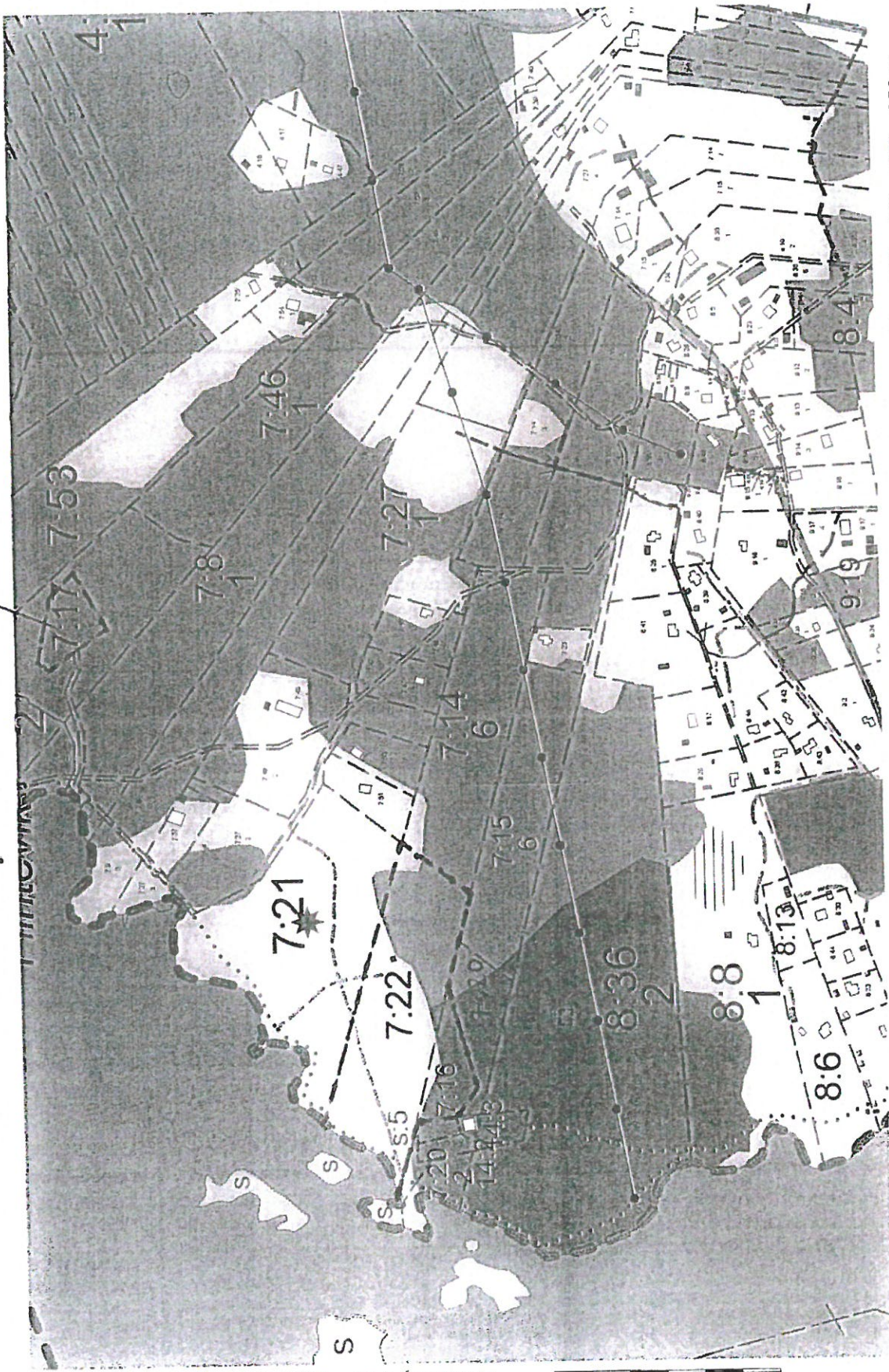
**Skyddsföreskrifter**

1. Anläggningen ska vårdas och underhållas så att den inte förfaller. Vård- och underhållsarbeten ska utföras med material och metoder som är anpassade till anläggningens egenart.
2. Mark inom anläggningen får inte väsentligt ändras. Anläggningen ska hållas fri från tillkommande vegetation, röjning för skottfält ska göras i den utsträckning som behövs för att försvarsuppgiften ska kunna förstås. Skyttevårn och andra försvarsanordningar som finns inom de avgränsade områdena ingår i byggnadsminnet.
3. Anläggningen får inte helt eller delvis rivas eller på annat sätt förändras.
4. Anläggningen får inte ytterligare bebyggas. Andra åtgärder som förändrar anläggningens karaktär får inte göras.

Om det finns särskilda skäl får, enligt 6 § förordningen (1988:1229) om statliga byggnadsminnen m.m., byggnadsminnet ändras i strid mot skyddsföreskrifterna. En ansökan om tillstånd till en sådan ändring görs hos Riksantikvarieämbetet.

BILAGA 1

KOMMUNOPLATS



— E

System SWEREF 99 TM Aktualitet: 2008-01-13

Kartredovisningen har inte rättsverkan, jmf mot beslut i lantmäterihandlingar.

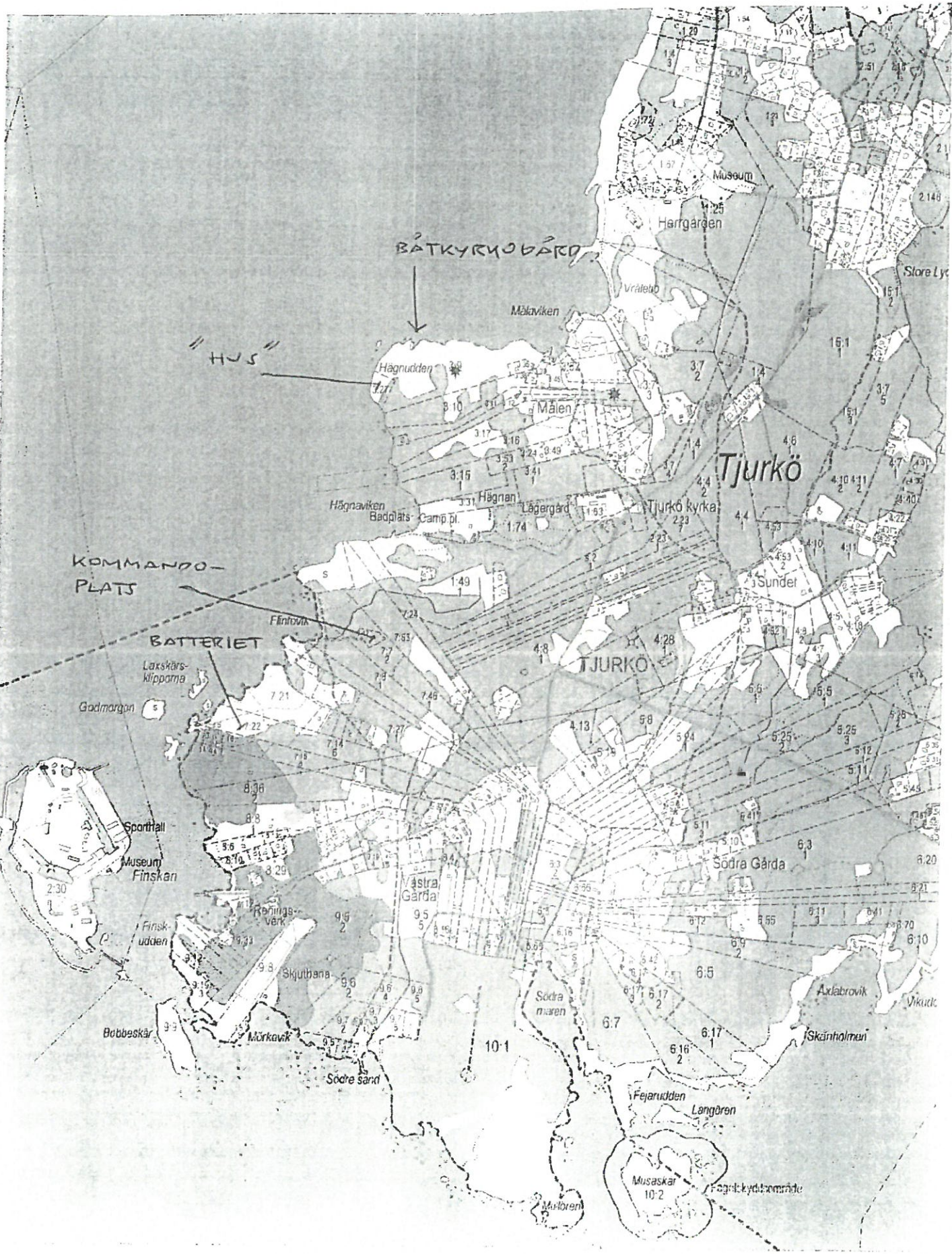
N = 6218106

E = 536825

Skala 1:5000

50 0 50 100 150 200 250 m

AutoKa-Vy 4.03 Licensierad till

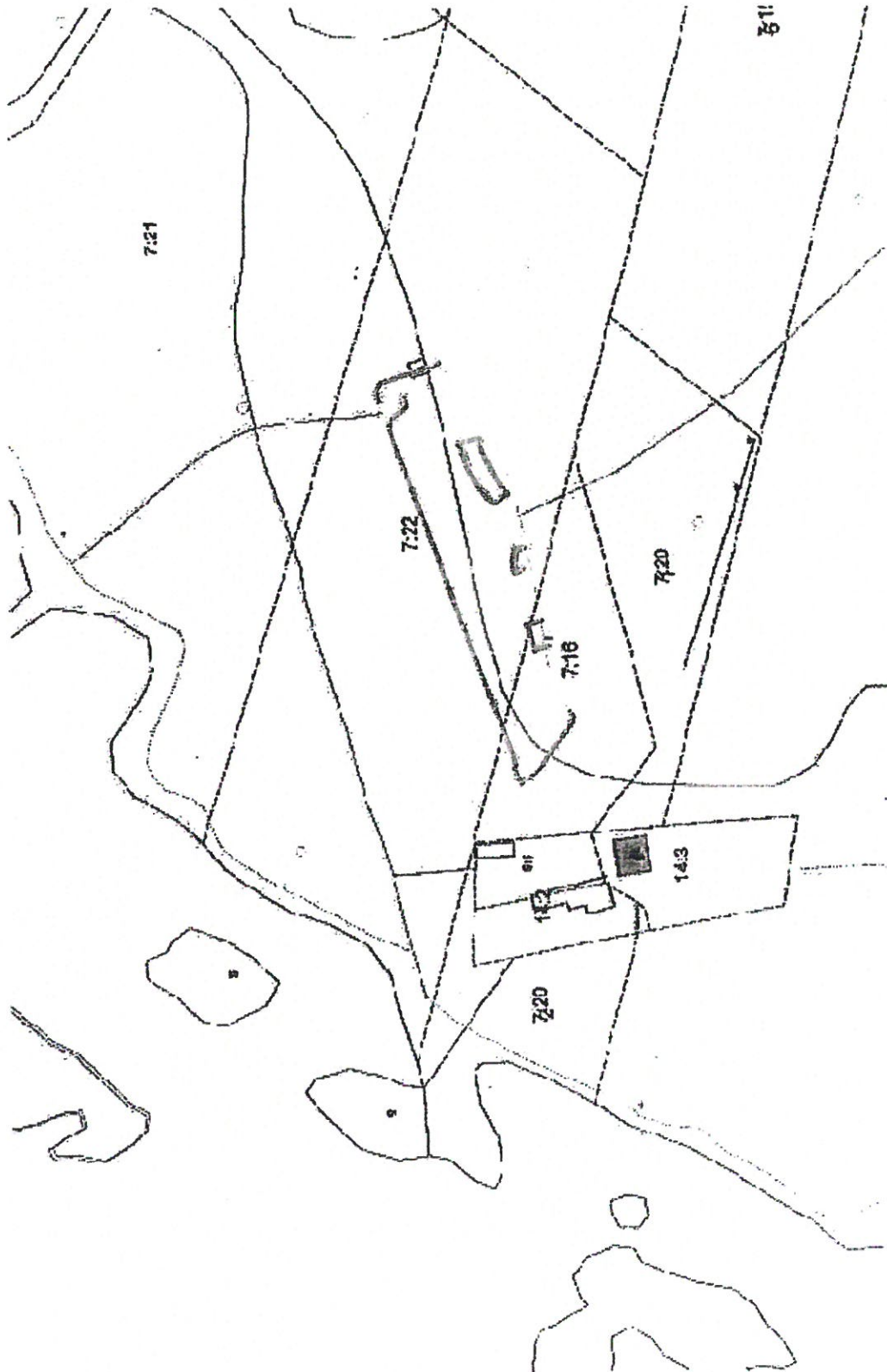


E  
 N = 6216928  
 E = 536354

System SWEREF 99 TM Aktualitet 2009-04-06  
 Kartredovisningen har inte rättsverkan jämfört mot beslut i kart

200 0 200 400 600 800 1000 m

Skala 1:15000



FORTV dokumentation över befästningsobjektens (SBM) belägenhet inom berörda fastigheter

--- = Objektets utsträckning