

# VIRSBO KYRKA DEL 2

INVENTERING AV KULTURHISTORISKA VÄRDEN



# VIRSBO KYRKA – KYRKOTOMT

## KYRKOTOMT

Virso kyrka ligger på en rullstensås öster om Kyrkovägen och Allévägens samlade villakvarter från 1960-talet. Marken närmast kyrkan är kuperad och omges i väster och söder av gles tallskog och i norr och öster av en djupare blandskog. På kyrkotomten återfinns förutom kyrkan klockstapel i trä, kyrkogård, minneslund, förråd och ett uttjänat bårhus. Norr om kyrkotomten ligger en mindre kyrkogård från början på 1920-talet.

DEL	BESKRIVNING	KULTURHISTORISKT VÄRDE	MOTIVERING
VÄXTLIGHET	Kyrkotomten är till största del täckt av kortklippt gräsmatta. Omedelbart norr om kyrkan övergår tomten i kyrkogården, som har några raka buxbomshäckar. Olika träslag såsom tall, rönn och björk växer på och i utkanten av kyrkotomten.	Ja	Växtligheten med tall, rönn och björk på och i utkanten av kyrkotomten har en fri karaktär som är typisk för tiden. Växtligheten omsluter även kyrkan och ger området ett lugn atmosfär som harmonierar med områdets funktion.
GÅNGVÄGAR	Asfalterade gångvägar sträcker sig kring kyrkan och ned till parkeringen, samt genom kyrkogården.	–	–
BELYSNING	Längsmed allén, strax söder om grindstolparna, står två gatlyktor i metall med glassfärer. Lyktorna återkommer längsmed gångvägarna på kyrkogården.	–	–
KLOCKSTAPEL	Klockstapelns uppfördes 1924–1925 och finns sydost om kyrkan. Stapeln är i bruntjärat trä, och kröns av ett spånbeklätt sadeltak med tillhörande spira. De fyra benen är inklädda i brun lockpanel.	Ja	Klockstapelns ålderdomliga utseende med tjärat timmer och spånklätt tak återkopplar till kyrkobyggnadens exteriör med traditionell utformning.
	Kyrkklockan är ritad av Prins Eugen.	Ja	Klockan har ett högt konstnärligt och personhistoriskt värde genom formgivaren Prins Eugen.
FÖRE DETTA BÅRHUS	Före detta bårhuset ligger öster om kyrkan och är uppförd 1937 i samma material och arkitektur som kyrkan tegelmurade väggar, slammade fasader och brant sluttande sadeltak.	Ja	Bårhuset är byggt för att spegla kyrkan i material, kulör och utformning, och återkopplar till kyrkobyggnadens nationalromantiska exteriör.

RUMSDEL	MATERIAL, FÄRG, UTFÖRANDE	KULTURHISTORISKT VÄRDE	MOTIVERING
FÖRRÅD	Förrådet finns i kyrkotomtens nordöstra del. Den är uppförd i samma material som kyrkan. Takfallet är dock inte lika brant. Förrådet har ett mörkbrunt gavelröste över dörrparet, som liknar kyrkans huvudentré men är i enklare utförande.	Ja	Förrådet är byggt för att spegla kyrkan i material, kulör och utformning, och återkopplar till kyrkobyggnadens nationalromantiska exteriör.
ÖVRIGT	Allén flankeras av kraftiga grindstolpar strax söder om kyrkan. De är grovt putsade med vit avfärgning och har tälttak av plåt.	Ja	De kraftiga grindstolparna utgör ett miljöskapande inslag som markerar infarten till kyrkan.



Kyrkan sedd från söder, på allén. Framför kyrkan syns grindstolparna. Vlm\_modkaAF-349.



Grindstolparna som flankerar allén, söder om kyrkan. Vlm\_modkaAF-01.



Förrådet på kyrkogården. Framför förrådet syns lyktor och rön, i bakgrunden tallskog. Vlm\_modkaAF-29.



Kyrkan sedd från norr. Till vänster i bild syns bårhuset, i mitten klockstapel. Vlm\_modkaAF-338.

# VIRSBO KYRKA – EXTERIÖR

## EXTERIÖR

Virsbo kyrka har en rektangulär byggnadskropp, placerad i syd-nordlig riktning. På västra sidan går begravningskapellet ut som en korsarm. Byggnadens form är ursprunglig, förutom tillägget 1984 av bårhus och förrådsutrymme norr om koret. Kyrksalen rymmer 180 besökare.

RUMSDEL	MATERIAL, FÄRG, UTFÖRANDE	KULTURHISTORISKT VÄRDE	MOTIVERING
TAK	Sadeltak med brant takfall. Enkupigt lertegel.	Ja	Det branta takfallet och det enkupiga lerteglet är del av kyrkans väl genomförda nationalromantiska arkitektur, och går även att associera till medeltida sockenkyrkor. Detta gäller också avsaknaden av kyrktorn.
FASAD	Grundmur och sockel av grovhuggen granit från den raserade hyttan i Trummelsberg utförd av den lokale stenhuggaren Karl Söderberg.	Ja	Kontrasten mellan den grovhuggna grunden och den slammade fasaden visar på en hög ambitionsnivå och bidrar till byggnadens sammanhållna nationalromantiska arkitektur.
	Slammad tegelfasad med avfärgning i kalkfärg.	Ja	
	Gavelrösten i mörk träpanel.	Ja	Gavelröstena samspelar med klockstapelns utformning.
	Ankarjärn på fasadernas hörn.	Ja	Bruket av ankarjärn visar omsorg om detaljerna och förstärker kyrkans nationalromantiska utseende.
FÖNSTER	Små, rektangulära fönster symmetriskt placerade över hela fasaden med blyinfattning. Karm och foder av brunmålat trä.	Ja	Fönstrens storlek och symmetriska placering förstärker kyrkans medeltida prägel. Blyinfattningen visar omsorg om detaljer. Fönsterfodren samspelar med gavelrösten och klockstapel, vilket skapar ett harmoniskt och enhetligt intryck.
	Mindre segmentbågiga fönster i källarplanet i brunmålat trä. Släta karmar i brunmålat trä.	Ja	Ursprungliga fönster som med sin segmentbågeform samspelar med källarytterdörrens form.

RUMSDEL	MATERIAL, FÄRG, UTFÖRANDE	KULTURHISTORISKT VÄRDE	MOTIVERING
INGÅNGAR	<p>Trappa mot huvudingången i söder i kvaderhuggen granit och smidesräcken utförd av den lokale stenhuggaren Karl Söderberg. Huvudingången utgörs av en spetsbågig perspektivportal och pardörr i svartmålat trä med diagonala profileringar. Handtrycke i metall. Ljusinsläpp ovanför dörren med smidesdetaljer format som en båge där den övre delen är något spetsig. Nisch med staty över ljusinsläppet.</p> <p>Handikappramp öster om huvudingången med markbeläggning av tegel samt smidesräcken. Dörr i svartmålat trä med diagonala profileringar. Handtrycke av metall.</p> <p>Betonggjuten trappa vid utbyggnad i väst med steg i sten och smidesräcken. Dörr i svartmålat trä med diagonala profileringar. Handtrycke i metall.</p>	<p>Ja</p> <p>-</p> <p>-</p>	<p>Trappan och huvudingångens portal ger ett monumentalt intryck. Detta förstärks genom den mörka porten. Färgskalan är konsekvent genomförd. Smidesdekorationerna över huvudingången, utförd av brukets skickligaste smed Knut Stockselius, skapar en lokal prägel förutom att de är utförda med en stor hantverksskicklighet.</p> <p>Dörr med anpassad utformning efter ursprungliga dörrar. Utgör en del av en sammanhållen utformning i nationalromantisk arkitektur.</p> <p>Dörr med anpassad utformning efter ursprungliga dörrar. Utgör en del av en sammanhållen utformning i nationalromantisk arkitektur.</p>



Kyrkobyggnaden sedd från söder. Vlm\_modkaAF-02.



Utbyggnaden från 1984 i förgrunden, utförd i samma utformning som den övriga kyrkan. Vlm\_modkaAF-21.



Byggnaden från norr. Vlm\_modkaAF-338.



Kyrkfönster, ankarjärn och lampa. Vlm\_modkaAF-22.

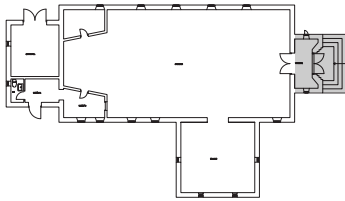


Kyrkotomten är lummig och har en fri karaktär. Vlm\_modkaAF-349.



Kyrkans perspektivportal. Vlm\_modkaAF-09.

# VAPENHUS



## VAPENHUS

Vapenhuset är en del av kyrkans ursprungliga utformning och finns vid huvudingången i söder.

RUMSDEL	MATERIAL, FÄRG, UTFÖRANDE	KULTURHISTORISKT VÄRDE	MOTIVERING
GOLV	Mönsterlagt tegelgolv.	Ja	Bidrar till kyrkans rustika utformning.
VÄGGAR	Slät kalkputs.	Ja	Bidrar till kyrkans rustika utformning.
FÖNSTER	Långsmalt fönster i gråmålat trä med små rutor av blyinfattat, nyantikglas.	Ja	Fönster i originalutförande, storlek och blyinfattning bidrar till kyrkans koppling till en medeltida utformning.
DÖRRAR	Pardörr mot utgång i gråmålat trä med spegeldekor och målade mantuanskt/maltesiskt kors. Handtrycke av metall. Ljusinsläpp ovanför dörren med smidesdetaljer format som en båge där den övre delen är något spetsig. Släta karmar i gråmålat trä. Tröskel?	Ja	Dörren är i originalutförande och dess utformning håller hög konstnärlig nivå. Lokal prägel i form av smidesdekorationer utförd av brukets skickligaste smed Knut Stockselius.
	Pardörr mot kyrkorum i vitmålat trä med spegeldekor. Handtag av metall. Profilerade karmar i gråmålat trä. Låg tröskel i mässing.	Ja	Dörren är i originalutförande och dess utformning håller hög konstnärlig nivå samt är en del av en enhetlig utformning.
TAK	Bräder av gråmålat trä. Dekoration i form av en målad lagerkrans runt taklampans fäste.	Ja	Takdekoration som samspelar med kyrkorummets takmålning.
ARMATURER	Taklampa i trä med fyra infällda glasskivor.	-	-
TEKNISKA INST.ALLATIONER	Element. Brandvarnare.	-	-



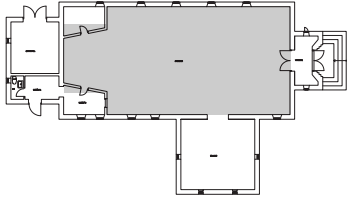


Dörren. Vlm\_modkaAF-34.



Taket. Vlm\_modkaAF-37.

# KYRKORUM



## KYRKORUM

Interiören har ett barockt uttryck, med blomstermålningar i tak och djupa fönsternischer samt en altaruppsats från Böhmen i Tyskland. Inredningen utformades av Lars Johan Lehming och målningarna gjordes av Axel Hörlin.

RUMSDEL	MATERIAL, FÄRG, UTFÖRANDE	KULTURHISTORISKT VÄRDE	MOTIVERING
GOLV	Golv i mörkt färgsatt bräder av furu. Profilerade och släta golvlistor i gråmålat trä.	Ja	Golvets material visar på tiden då kyrkan uppfördes och ger kyrkorummet en särskild karaktär, bland annat med dess kulör och yta samt har betydelse för rummets akustik.
VÄGGAR	Puts med grovt kvastrad struktur, avfärgad i grå nyans.  Roströd bård målade nära taket.  Över ingången till begravningskapellet målade dekorativa blomstergirlander med vapensköld och riddarhjälm.  Infälld text på vägg: "År 1937 efter Christi födelse byggdes denna Kyrka av Wirsbo bruks ägare Herman och Hedvig Lagercrantz samt detta Gravkor för dem och deras efterkommande."	Ja  Ja  Ja  Ja	De grovt putsade väggarna med väggmålningar bidrar till helhetsintrycket av rummets anspelning till barockstil. Målningarna är utförda med hög konstnärlig ambition av Axel Hörlin.  Ursprunglig inskription som berättar om kyrkans ursprung.
FÖNSTER	Rektangulära fönster med små rutor av blyinfattat, nyantikglas. Släta karmar av gråmålat trä. Fönsterbänkar av kalksten.  Målade dekorationer i fönsternischerna, bland annat av vindruvor, kalk och strålande kors.	Ja  Ja	Fönster i originalutförande, bidrar till kyrkans genomarbetade medeltida utformning.  Målning utförd av dekorationsmålare Axel Hörlin.

RUMSDEL	MATERIAL, FÄRG, UTFÖRANDE	KULTURHISTORISKT VÄRDE	MOTIVERING
DÖRRAR	Två dörrar mot sakristia i gråmålat trä med spegeldekor. Handtrycke av metall på den ena. Profilerade foder i vitmålat trä. Tröskel av lackat trä.	Ja	Dörrarna i enhetlig utformning är i originalutförande och håller hög konstnärlig nivå.
	Dörr mot förråd i gråmålat trä med spegeldekor. Handtrycke av metall. Profilerade foder i vitmålat trä. Tröskel av lackat trä.	Ja	
	Pardörr mot vapenhus i gråmålat trä med spegeldekor. Handtag av metall. Profilerade karmar i gråmålat trä. Låg tröskel i mässing.	Ja	
	Pargrindar mot begravningskapell i järn med dekorationer, utförda av brukets egna smed Knut Stockselius.	Ja	
TAK	Tak av träpanel med synliga bjälkar som har gouachemålning i grått och ljusblått. Profilerad taklist i trä.	Ja	Originalutförande med dekorationsmålning av Axel Hörlin. Bidrar till kyrkorummets genomförda inredning i barockstil.
	Vid koret tunt vitlaserad träpanel. Profilerad taklist i tunt vitlaserat trä. Eventuellt senare tillkommen panel och list.	–	
ARMATURER	Tre ljuskronor i mittgången i mässing.	Ja	Ljuskronor och lampetter av hög konstnärlig kvalitet och utformning.
	Lampetter med stearinljus på långhusets väggar.	Ja	
FAST INREDNING	Öppna bänkar i gråmålat trä, dekorerade med speglar och målade blomschabloner. Bänkarna tillverkades av snickeriet i Ängelsberg.	Ja	Kyrkbänkar, altarskrank, altare och altarring har en ursprunglig enhetlig utformning av hög ambition. Bidrar tillsammans med altartavlan till kyrkorummets genomförda inredning i barockstil.
	I koret kvartcirkelformig genombruten altarring av gråmålat trä med dekor. Knäböj och överdelen av altarringen är klädd i turkosblå sammet.	Ja	
	Altarskrank av gråmålat trä med dekor.	Ja	
	Altare täckt av antependium med grekiskt kors.	Ja	
	Altartavla med Jesusmotiv, som flankeras av skulpturer av änglar, lagerkransar och det allseende ögat i förgyllt trä.	Ja	
	Kororgel med fasad av gråmålat trä.	–	

RUMSDEL	MATERIAL, FÄRG, UTFÖRANDE	KULTURHISTORISKT VÄRDE	MOTIVERING
TEKNISKA INSTALLATIONER	Elelement längs ytterväggarna. Senare tillkomna spotlights riktade mot altaret. Två mindre högtalare riktade ut mot kyrkorummet.	-	-
ÖVRIGT	Triumfkrucifix av trä.	Ja	Triumfkrucifixet var från början trävitt och har tillhört en katolsk kyrka i Österrrike. Är en del av kyrkorummets inredning i barockstil.



Kyrkorummet.



Altaret.

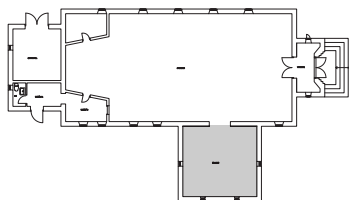


Golv och element. Vlm\_modkaAF-61.



Taket.

# BEGRAVNINGSKAPELL



## BEGRAVNINGSKAPELL

Mot väster i en korsarm finns ett sidokapel avsett för begravningsgudstjänster, med ingång från kyrkorummet. Begravningskapellet rymmer kolumbarium för släkten Lagerkrantz, däribland Herman som lät uppföra kyrkan för Wirsbo bruks räkning.

RUMSDEL	MATERIAL, FÄRG, UTFÖRANDE	KULTURHISTORISKT VÄRDE	MOTIVERING
GOLV	Golv i tegel med mörka fogar lagt i mönster. Profilerade golvlister i gråmålat trä.	Ja	Bidrar till gravkorets rustika utformning.
VÄGGAR	Puts med grovt kvastrad struktur, avfärgad i grå nyans.	Ja	Bidrar till gravkorets rustika utformning.
FÖNSTER	Rektangulära fönster med små rutor av blyinfattat, nyantikglas. Profilerad båge och slät karm av gråmålat trä. Fönsterbänkar av kalksten.	Ja	Fönstrens storlek och symmetriska placering förstärker kyrkans medeltida prägel. Blyinfattningen visar omsorg om detaljer.
DÖRRAR	Pargrindar mot kyrkorummet i järn med dekorationer, utförda av brukets egna smed Knut Stockselius.	Ja	Välbevarade grindar i originalutförande med lokal anknytning.
TAK	Tak av träpanel som har gouachemålning i grått och ljusblått. Profilerad taklist i trä.	Ja	Målningen bidrar till interiörens barocka framtoning.
ARMATURER	Ljuskrona i mässing med dekorativa djur. Lampetter på väggar i mässing.	Ja	Ljuskrona och lampetter av hög konstnärlig kvalitet när det gäller detaljer som stilserade djur.
FAST INREDNING	Altare med blått antependium och epitafium från södra Tyskland. Infällda gravplaketter för Lagercrantz-släkten i metall med ram av lågerhuggen kalksten. Öppna bänkar på bägge sidor om altaret i gråmålat trä, dekorerade med speglar och målade blomschabloner.	Ja Ja Ja	Bidrar tillsammans med altartavlan till kyrkorummets genomförda inredning i barockstil. Plaketterna är minnesmärken över släkten Lagercrantz, som lät bygga kyrkan. De är därför ett viktigt historiskt dokument. Kyrkbänkar i originalutförande med dekorationsmålning av Axel Hörlin.

RUMSDEL	MATERIAL, FÄRG, UTFÖRANDE	KULTURHISTORISKT VÄRDE	MOTIVERING
TEKNISKA INSTALLATIONER	Brandvarnare. Element.	-	-
ÖVRIGT	Ambo i formen av en örn.	Ja	Föremålet är särpräglad och bör bevaras på samma plats.



Gravkoret.



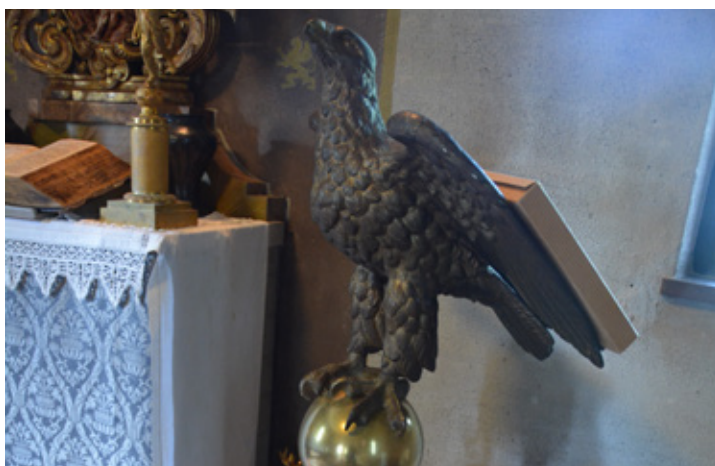
Gravkoret.



Ingången till gravkoret.



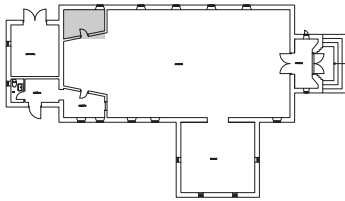
Altaruppsatsen. Vlm\_modkaAF-186.



Ambon. Vlm\_modkaAF-192.

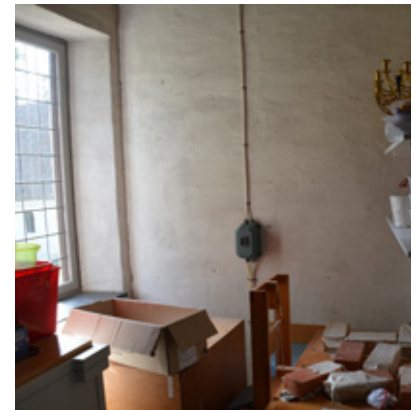


# FÖRRÅD KYRKORUM



## FÖRRÅD KYRKORUM

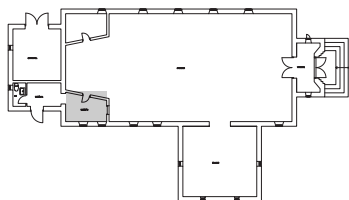
Förrådet ligger i kyrkans nordöstra del, med ingång från kyrkorummet. I förrådet finns bland annat kassaskåp och ljusstakar.



Förrådet. Vlm\_modkaAF-115.

RUMSDEL	MATERIAL, FÄRG, UTFÖRANDE	KULTURHISTORISKT VÄRDE	MOTIVERING
GOLV	Bräder i fennissat furu. Profilerade golvlistor i omålad furu.	Ja	Golvets material och utformning visar på tiden då kyrkan uppfördes och samspelar med kyrkorummets golvmaterial. Är därmed en del av en enhetlig helhet.
VÄGGAR	Puts med grovt kvastrad struktur, avfärgad i grå nyans.	Ja	De grovt putsade väggarna är av samma utformning som kyrkorummets och därmed en del av en helhet. Bidrar till kyrkorummets rustika och medeltida karaktär.
FÖNSTER	Två rektangulära fönster (ett stående och ett liggande) med små rutor av blyinfattat, nyantikglas. Profilerad båge och släta karmar i vitmålat trä. Fönsterbänkar av kalksten.	Ja	Fönster i originalutförande, bidrar till kyrkans genomarbetade medeltida utformning.
DÖRRAR	Dörr mot kyrkorummet i gråmålad metall. Handtrycke av metall. Profilerat dörrfoder i gråmålat trä.	-	-
TAK	Panel i omålad furu.	-	-
ARMATURER	Lysrörsarmatur.	-	-
FAST INREDNING	Två hyllplan i vitmålat trä. Förvaringskåp i gråmålat trä. Kassaskåp i grå metall.	-	-
TEKNISKA INSTALLATIONER	Brandvarnare. Ett antal elkablar. Eldosa till kyrkorgel.	-	-
ÖVRIGT	Förvaringsplats för bland annat mikrofonstativ, mässingsljusstakar och stearinljus. En metallstege leder upp till vinden.	-	-

# KONTOR



## KONTOR/SAKRISTIA, INGÅNG FRÅN KYRKORUM OCH FÖRRÅD

Rum som utgör kontorsplats för kyrkvaktmästare och präst.

RUMSDEL	MATERIAL, FÄRG, UTFÖRANDE	KULTURHISTORISKT VÄRDE	MOTIVERING
GOLV	Bräder i fennissat furu. Profilerade golvlister i vitmålat trä.	Ja	Golvets material och utformning visar på tiden då kyrkan uppfördes och samspelar med kyrkorummets golvmaterial. Är därmed en del av en enhetlig helhet.
VÄGGAR	Kalkputs avfärgat i vitt. Parti av vitmålad vävta-pet vid igensatt dörröppning.	Ja	Bidrar till kyrkans genomarbetade medeltida utformning.
FÖNSTER	Rektangulära fönster med små rutor av blyinfattat, nyantikglas. Profilerad båge och slät karm av vitmålat trä. Fönsterbänkar av kalksten.	Ja	Fönster i originalutförande, bidrar till kyrkans genomarbetade medeltida utformning.
DÖRRAR	Dörr mot kyrkorum i vitmålat trä med spegeldekor. Handtrycke av metall. Profilerade foder i vitmålat trä. Tröskel av vitmålat trä.  Igensatt dörröppning mot kyrkorummet. Släta smala foder i vitmålat trä.	Ja	Dörren i enhetlig utformning är en del av en sammanhållen inredning. Denna sidan av dörren har målats vit och har därmed inte ursprunglig grå färgsättning.
TAK	Panel av mörkbetsad trä. Profilerade taklister av mörkbetsad trä	Ja	Utgör en kontrast mot de vitkalkade väggarna, vilket ger rummet en harmonisk helhet.
ARMATURER	Taklampa i glas med guldfärgade detaljer, liknande den i bårnummet.	–	

RUMSDEL	MATERIAL, FÄRG, UTFÖRANDE	KULTURHISTORISKT VÄRDE	MOTIVERING
FAST INREDNING	Skiva av kalksten på vägg som hyllplan och som är plats för ljusstakar och träkors.	Ja	Skiva av kalksten är en återkommande detalj, bland annat i fönsterbänkar och i altare i bårum, och därmed en del av en sammanhållen inredning av hög ambition.
TEKNISKA INSTALLATIONER	Vitt element.	-	
ÖVRIGT	Kontor för kyrkvaktmästare med skrivbord och dator.	-	



Kontor/sakristia.

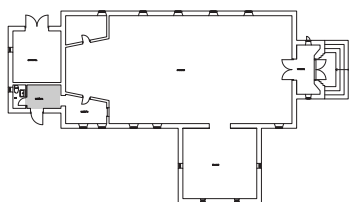


Taklampan. Vlm\_modkaAF-154.



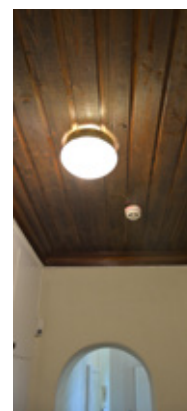
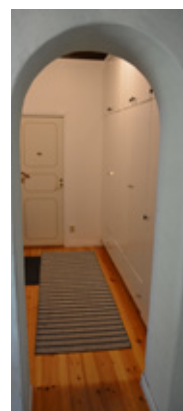
Kontoret med skrivbord och dator. Vlm\_modkaAF-137

# FÖRRÅD



## FÖRRÅD (SAKRISTIA)

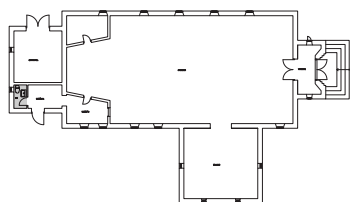
Del av utbyggnaden från 1984.  
Innehåller förrådsutrymmen för  
prästkälar.



Ingång till sakristia. Vlm\_modkaAF-227.  
Taket. Vlm\_modkaAF-248.

RUMSDEL	MATERIAL, FÄRG, UTFÖRANDE	KULTURHISTORISKT VÄRDE	MOTIVERING
GOLV	Bräder i fennissat furu. Profilerade golvlistor i vitmålat trä.	Ja	Golvets material och utformning visar på tiden då kyrkan uppfördes och samspelar med kyrkorummets golvmaterial. Är därmed en del av en enhetlig helhet.
VÄGGAR	Vitmålad vävtapet. Parti av kalkputs avfärgat i vitt.	-	-
FÖNSTER	-	-	-
DÖRRAR	Dörr mot toalett i vitmålat trä med guldramar. Handtrycke i mässing. Profilerat dörrfoder i vitmålat trä. Tröskel av lackat trä.  Ytterdörr av vitmålat metall med speglar. Handtrycke av mässing. Profilerat dörrfoder av vitmålat trä. Tröskel av brunmålat trä.	-  -	-  -
TAK	Panel i mörkmålat trä.	-	-
ARMATURER	Plafond i tak i mönstrat glas med ram av metall.	-	-
FAST INREDNING	Hatthylla av metall och trä. Skåp av vitmålat trä.	-	-
TEKNISKA INSTALLATIONER	Vitt element. Brandvarnare.	-	-

# TOALETT



## TOALETT (FÖRRÅD-SAKRISTIA)

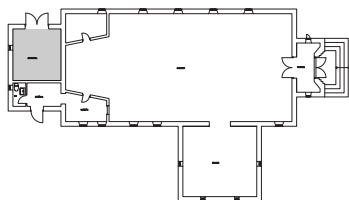
Toalett som är del av utbyggnaden från 1984. Ingång från förrådet där prästkläderna förvaras.



Toaletten. Vlm\_modkaAF-160.

RUMSDEL	MATERIAL, FÄRG, UTFÖRANDE	KULTURHISTORISKT VÄRDE	MOTIVERING
GOLV	Blå plastmatta.	-	-
VÄGGAR	Vitmålad vävtapet.	-	-
FÖNSTER	Rektangulärt fönster med småblyinfattade rutor i mörkbetsat trä. Profilerat foder i mörkbetsat trä.	-	Fönstret är inte ursprungligt men anpassat i utformning efter originalfönstren.
DÖRRAR	Dörr mot toalett i vitmålat trä med gulddramar. Handtrycke i mässing. Profilerat dörrfoder i vitmålat trä. Tröskel av lackat trä.	-	-
TAK	Panel av vitmålat trä.	-	-
ARMATURER	Armatör över handfat i form av en glob av glas med plasthölje.	-	-
TEKNISKA INSTALLATIONER	Vitt sanitetsporlin.		

# BÅRRUM



## BÅRRUM MED INGÅNG UTIFRÅN KYRKOGRÅDEN

Del av utbyggnaden från 1984. Enkelt rum där bårerna för kistorna förvaras. Här finns även en kyrkbänk.

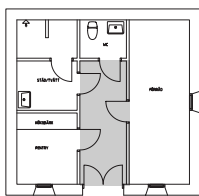
RUMSDEL	MATERIAL, FÄRG, UTFÖRANDE	KULTURHISTORISKT VÄRDE	MOTIVERING
GOLV	Plattor i mörkgrå plattor av sten med smal fog. Släta golvlister i mörkbetsat trä.	-	-
VÄGGAR	Rakhuggen vit kalksandsten.	Ja	Byggmaterial typisk för tiden som berättar om att byggnadsdelen är en senare tillbyggd del.
FÖNSTER	Rektangulärt fönster med småblyinfattade rutor i mörkbetsat trä. Profilerat foder i mörkbetsat trä.	-	Fönstret är inte ursprungligt men anpassat i utformning efter kyrkans originalfönster.
DÖRRAR	Ytterpardörrar i mörkbetsat trä. Handtrycke i metall.	-	-
TAK	Bräder av betsat trä. Profilerade taklister av betsat trä.	-	-
ARMATURER	Taklampa i glas med guldfärgade detaljer, lik den som återfinns inne i kontoret i anslutning till kyrkorummet.  Spotlights med ram av betsat trä.	-  -	-  -
FAST INREDNING	Altare i rakhuggen vit kalksandsten med skiva av kalksten.	Ja	Byggmaterial typisk för tiden som berättar om att byggnadsdelen är en senare tillbyggd del. Altare visar på rummets funktion som bårrum.

RUMSDEL	MATERIAL, FÄRG, UTFÖRANDE	KULTURHISTORISKT VÄRDE	MOTIVERING
TEKNISKA INSTALLATIONER	Vitt element. Brandvarnare.	-	-
ÖVRIGT	Öppna bänkar i gråmålat trä, dekorerade med speglar och målade blomschabloner.  Träkors på väggen.  Ambo i trä.  Två ljusstakar på vägg i smidesjärn.	Ja  -  -  -	Kyrkbänkar i originalutförande med dekorationsmålning av Axel Hörlin. Bidrar tillsammans med altartavlan till kyrkorummets genomförda inredning i barockstil.  -  Möjligen tillverkad vid brukets snickarverkstad efter Lars-Johan Lehming's ritningar.  -



Bårrummet med taklampa.

# KÄLLARE



## KORRIDOR KÄLLARE, INGÅNG KÄLLARPLAN

Korridor som förmodligen byggts till på 1990-talet i ett tidigare förrådsutrymme. Från korridoren når man pantry, toalett, verkstad och omklädningsrum.

RUMSDEL	MATERIAL, FÄRG, UTFÖRANDE	KULTURHISTORISKT VÄRDE	MOTIVERING
GOLV	Grå plastmatta. Släta golvlister i vitmålat trä.	-	-
VÄGGAR	Vitmålad vävtapet.	-	-
FÖNSTER	-	-	-
DÖRRAR	<p>Parytterdörr i svartmålat trä med speglar. Handtrycke i metall. Tröskel i trä.</p> <p>Tre dörrar mot verkstad, toalett och omklädningsrum i vitmålat trä med speglar. Handtrycke i mässing. Släta foder i vitmålat trä. Trösklar i omålat trä.</p> <p>Dörröppning mot pantry utan dörr. Släta foder i vitmålat trä. Tröskel i trä.</p>	<p>Ja</p> <p>-</p> <p>-</p>	<p>Pardörren är i originalutförande och bidrar till kyrkans rustika utformning.</p> <p>-</p> <p>-</p>
TAK	Gråmålat tak. Släta taklister i vitmålat trä.	-	-
ARMATURER	Rund plafond i tak i glas.	-	-
TEKNISKA INSTALLATIONER	Brandlarm. Elskåp. Vitt element. Rektangulärt ventilationsgaller.	-	-



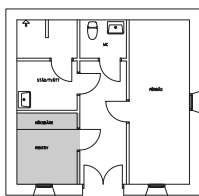


Ingången till källaren. Vlm\_modkaAF-284.



Korridoren. Vlm\_modkaAF-286.

# KÄLLARE



## PENTRY KÄLLARE, INGÅNG FRÅN KORRIDOR

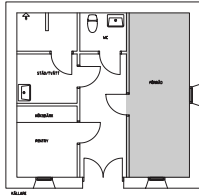
Pentry som förmodligen byggts till på 1990-talet i ett tidigare förrådsutrymme. Här finns ett enkelt kök och en mindre soffa.



Diskbänken. Vlm\_modkaAF-258.

RUMSDEL	MATERIAL, FÄRG, UTFÖRANDE	KULTURHISTORISKT VÄRDE	MOTIVERING
GOLV	Grå plastmatta. Släta golvlister i vitmålat trä.	-	-
VÄGGAR	Vit puts. Kakel över diskbänk.	-	-
FÖNSTER	Litet fönster i form av segmentbåge i brunmålat trä. Galler av järn. Djup fönsternisch.	Ja	Ursprungliga fönster som med sin form, djupa nisch och galler av järn ger association till medeltida kyrkor. Fönstrens segmentbågeform samspekar med källarytterdörrens form.
DÖRRAR	Dörröppning mot korridor utan dörr. Släta foder i vitmålat trä. Tröskel av trä.	-	-
TAK	Vitmålat tak. Släta taklister av vitmålat trä.	-	-
ARMATURER	Spotlights med grå metallarmar.	-	-
FAST INREDNING	Diskbänk med förvaringsskåp av vitmålat trä. Hyllplan mot yttervägg av vitmålat trä.	-	-
TEKNISKA INSTALLATIONER	Ventilationstrummor.	-	-

# KÄLLARE



## VERKSTAD KÄLLARE

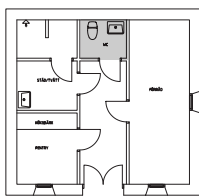
Verkstad som förmodligen byggts till på 1990-talet i ett tidigare förrådsutrymme. Verkstaden innehåller främst olika typer av elcentraler



Verkstaden. Vlm\_modkaAF-264.

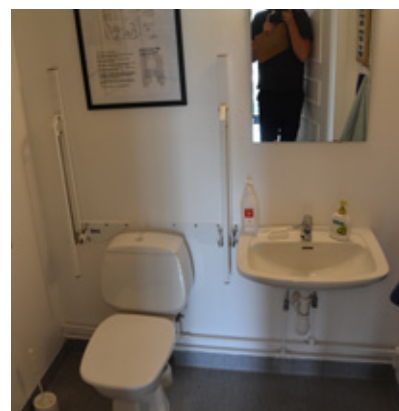
RUMSDEL	MATERIAL, FÄRG, UTFÖRANDE	KULTURHISTORISKT VÄRDE	MOTIVERING
GOLV	Golv av omålad betong.	-	-
VÄGGAR	Vitmålad betong med spår av gjutformar. Skiva av vitmålat träfibermaterial.	-	-
FÖNSTER	Två mindre fönster i form av segmentbåge i brunmålat trä. Galler av järn. Djup fönsternisch.	Ja	Ursprungliga fönster som med sin form, djupa nisch och galler av järn ger association till medeltida kyrkor. Fönstrens segmentbågeform samspelar med källarytterdörrens form.
DÖRRAR	Dörr mot korridor i vitmålat trä med speglar. Handtrycke i mässing. Släta dörrfoder i vitmålat trä. Tröskel av trä.	-	-
TAK	Vitmålad betong med spår av gjutformar.	-	-
ARMATURER	Glob i tak i glas med plasthölje.	-	-
FAST INREDNING	Förvaringsskåp i plåt. Hatthylla i metall. Hyllplan i vitmålat trä.	- - -	- - -
TEKNISKA INSTALLATIONER	Ventilationstrummor. Ventilationscentral. Huvudsäkring. Flera gruppcentraler, bland annat för elvärme. Kopplingslåda.	-	-

# KÄLLARE



## TOALET KÄLLARE

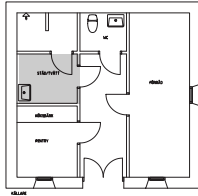
Toalett som förmodligen byggts till på 1990-talet i ett tidigare förrådsutrymme. Ingång från korridoren.



Toalett i källaren. Vlm\_modkaAF-304.

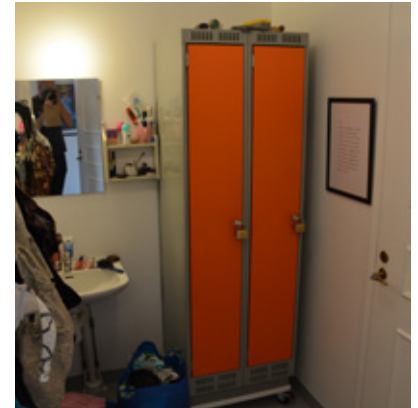
RUMSDEL	MATERIAL, FÄRG, UTFÖRANDE	KULTURHISTORISKT VÄRDE	MOTIVERING
GOLV	Grå plastmatta.	-	-
VÄGGAR	Vitmålad vävtapet.	-	-
DÖRRAR	Dörr mot korridor i vitmålat trä med speglar. Handtrycke i mässing. Släta dörrfoder i vitmålat trä. Tröskel i trä.	-	-
TAK	Vitmålat tak. Släta taklister av vitmålat trä.	-	-
ARMATURER	Plafond.	-	-
TEKNISKA INSTALLATIONER	Mindre element. Sanitetsporlin.	-	-

# KÄLLARE



## OMKLÄDNINGSRUM KÄLLARE

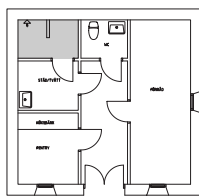
Omklädningsrum som förmodligen byggts till på 1990-talet i ett tidigare förrådsutrymme. Ingång från korridoren.



Omklädningsrum. Vlm\_modkaAF-316.

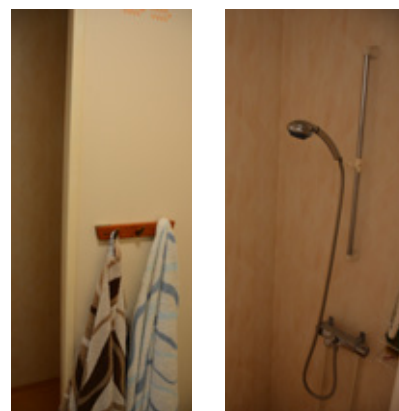
RUMSDEL	MATERIAL, FÄRG, UTFÖRANDE	KULTURHISTORISKT VÄRDE	MOTIVERING
GOLV	Grå plastmatta.	-	-
VÄGGAR	Vitmålad vävtapet.	-	-
DÖRRAR	Två dörrar mot korridor och duschrum i vitmålat trä med speglar. Handtrycke i mässing. Släta dörrfoder i vitmålat trä. Tröskel av trä.	-	-
TAK	Vitmålat akustiktak. Släta taklister i vitmålat trä.	-	-
ARMATURER	Glob över spegel i glas med plasthölje.	-	-
FAST INREDNING	Skåp av orangemålat plåt. Klädkrokar av metall fästa på hylla av trä.	-	-
TEKNISKA INSTALLATIONER	Brandvarnare. Rektangulärt ventilationsgaller. Sanitetsporslin; handfat.	-	-

# KÄLLARE



## DUSCHRUM, KÄLLARE

Duschrum som förmodligen byggts till på 1990-talet i ett tidigare förrådsutrymme. Ingång från omklädningsrummet.



Duschrum. Vlm\_modkaAF-325.

Duschmunstycke. Vlm\_modkaAF-329.

RUMSDEL	MATERIAL, FÄRG, UTFÖRANDE	KULTURHISTORISKT VÄRDE	MOTIVERING
GOLV	Orange plastmatta.	-	-
VÄGGAR	Aprikos våtrumstapet.	-	-
DÖRRAR	Dörr mot omklädningsrum i vitmålat trä med speglar. Handtrycke i mässing. Släta dörrfoder i vitmålat trä. Tröskel?	-	-
TAK	Vitmålat akustiktak. Släta taklister i vitmålat trä.	-	-
ARMATURER	Plafond i taket i glas med plasthölje.	-	-
FAST INREDNING	Duschmunstycke. Klädkrokar av metall fästa på hylla av trä.	-	-
TEKNISKA INSTALLATIONER	Ventilationstrumma i taket.	-	-

---

UTGIVNING OCH DISTRIBUTION

Västmanlands läns museum

Karlgatan 2

722 14 Västerås

Tel: 021-39 32 22

E-post: [lansmuseet@regionvastmanland.se](mailto:lansmuseet@regionvastmanland.se)

Hemsida: [www.vastmanlandslansmuseum.se](http://www.vastmanlandslansmuseum.se)

© Västmanlands läns museum 2018

**Omslagsfoto:** Lasse Fredriksson.

**Text:** Anders Frid, Västmanlands läns museum.

**Foto:** Där inget annat anges är fotografier tagna av Lasse Fredriksson.

**Kartor:** © Lantmäteriet. Ärende nr i2018/00086.

---

---

ADMINISTRATIVA UPPGIFTER

**Projekt Moderna kyrkor i Västmanland**

**Diarienummer:** VLM 180032

**Beställare:** Västerås stift

**Utförare:** Västmanlands läns museum

**Utförandeperiod:** 2016–2108

**Styrgrupp:** Anna Gütthlein, Västerås stift  
Anna Ahlberg, Västmanlands läns museum

**Projektledare:** Anna Ahlberg, Västmanlands läns museum

**Projektdeltagare:** Anders Frid, Västmanlands läns museum  
Ellen Holtermann-Wiig, Västmanlands läns museum  
Emma Karp, Västmanlands läns museum  
Sara Bäckman, Västmanlands läns museum

**Referensgrupp:** Anna Gütthlein, Västerås stift  
Länsstyrelsen i Västmanlands läns  
Länsstyrelsen i Örebro län  
Dalarnas museum  
Örebro läns museum

**Inventering och text:** Anders Frid, Västmanlands läns museum

**Virso kyrka**

**Fastighetsbeteckning:** Virso 2:3

**Landskap:** Västmanland

**Län:** Västmanlands län

**Socken:** Ramnäs

**Kommun:** Surahammar

---





**MODERNISMEN**  
I VÄSTMANLAND

[www.modernismen.se](http://www.modernismen.se)