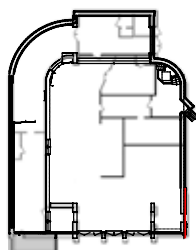


MIKAELIKYRKAN DEL 3

INVENTERING AV KULTURHISTORISKA VÄRDEN



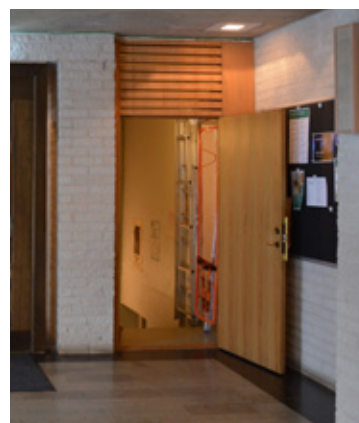
KÄLLARVÅNING



RUM 001 TRAPPA (SAMMA RUM SOM 104 I DEL 1)

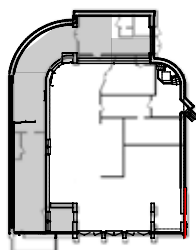
Trappa av gråmålad betong. Källarvåningen nås från hallen på ovanvåningen via trappan.

RUMSDEL	MATERIAL, FÄRG, UTFÖRANDE	KULTURHISTORISKT VÄRDE	MOTIVERING
GOLV	Stålglättad gråmålad betong. Gråmålat cirka 10 cm på väggen längsmed golvet (som om det vore en golvlist).	-	-
VÄGGAR	Vitmålat.	-	-
FÖNSTER	-	-	-
DÖRRAR	Dörr mot hallen i laserad furu. Överstykke av gleslagd liggande panel i furu. Sidostycke med stående slät panel i furu. Handtrycke i svartmålad mässing. Karm i furu. Tröskel i furu. Dörr mot källarvåningen i gråmålat stål. Handtrycke i metall. Tröskel i gråmålat stål.	Ja -	Ursprungliga dörrar som med sitt material och enkla utformning visar på tiden då kyrkan uppfördes samt bidrar till en enhetligt gestaltad miljö. Mässingstrycken utgör en arkitektonisk detalj. -
TAK	Vitmålat betong.	-	-
ARMATURER	Två väggfasta armaturer med glaskupor.	-	-
ÖVRIGT	I trappan finns en handledare i gråmålat järn.	-	-



Trappa från den äldre byggnadsdelens hall ner till källarvåning. VIm-modkaEK-3831. Dörr med överstycke som leder till trappan som leder ner till källarutrymmet. VIm_kmvEHW-805.

KÄLLARVÅNING



RUM 002, 003, 004, 005, 006 KÄLLARUTRYMME

Källarutrymmen för förvaring, elskåp med mera.

RUMSDEL	MATERIAL, FÄRG, UTFÖRANDE	KULTURHISTORISKT VÄRDE	MOTIVERING
GOLV	Golv i stålglättad gråmålad betong. I en del av källaren släta golvlister i gråmålat trä. I övrigt list endast som gråmålad.	-	-
VÄGGAR	Vitmålad betong med mönster från träformar samt släta vitmålade väggar.	-	-
FÖNSTER	-	-	-
DÖRRAR	<p>Dörr mot trappa i gråmålat stål. Handtrycke i metall. Tröskel i gråmålat stål.</p> <p>Pardörr mellan rum 005 och 006 i ljusgråmålat trä. Handtrycke i brunmålat stål. Ingen tröskel.</p> <p>Dubbelytterdörr i ljusgråmålat stål. Handtrycke i mässing. Tröskel?</p> <p>Tre dörrar; mellan rum 002 och 004, 006 och 010 samt 006 och 007 i vitmålat trä. Handtrycken i metall alternativt bakelit. Tröskel i trä alternativt stål.</p> <p>Dörr mellan fläktrum/förråd 003 och rum 002 ej utrett material</p> <p>I fläktrum/förråd mot rum 010 och 016 två små dörrar i gråmålat stål. Handtag i metall. Karm i gråmålat stål.</p> <p>Dörröppning mellan rum 002 och 005. Släta foder i vitmålat trä. Ingen tröskel.</p>	-	-
TAK	Vitmålad betong med mönster från gjutformar i trä.	-	-

RUMSDEL	MATERIAL, FÄRG, UTFÖRANDE	KULTURHISTORISKT VÄRDE	MOTIVERING
ARMATURER	I taket en armatur med glaskupa i vitfrostat glas. Sex lysrörsarmaturer i avlånga skyddshöljen av plast. Tre lysrörsarmaturer med kvadratiska skyddshöljen i plast.	- - -	- - -
FAST INREDNING	Väggfasta skåp målade i en mörkbrun kulör.	-	-
TEKNISKA INSTALLATIONER	Ventilationsdon. Rörledningar.	-	-



Källarutrymme med gråmålat betonggolvt, lysrörsarmatur i kvadratisk plastskydd samt trapp upp mot huvudvåning. Vlm-modkaEK-3875.

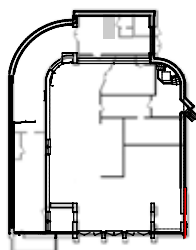


Källarutrymme med gråmålat betonggolv, vitmålade väggar samt gråmålade trälistor. Vlm-modkaEK-3882.



Källarutrymme med gråmålat betonggolv, lysrörsarmatur i rektangulärt plastskydd samt pardörr i trä. Vlm-modkaEK-3894.

KÄLLARVÅNING



RUM 007 OMKLÄDNINGSRUM OCH 008 DUSCH

Omklädningsrum med dusch i anslutning till verkstad.

RUMSDEL	MATERIAL, FÄRG, UTFÖRANDE	KULTURHISTORISKT VÄRDE	MOTIVERING
GOLV	Ljusgråmålad betong.	-	-
VÄGGAR	Vitmålat och beigemelerad våtrumstapet.	-	-
FÖNSTER	-	-	-
DÖRRAR	Dörr i vitmålat trä. Handtag i bakelit. Släta foder i vitmålat trä. Tröskel i vitmålat trä.	-	-
TAK	Vitmålad betong med mönster från gjutformar.	-	-
ARMATURER	Två armaturer i tak med kupor i vitfrostat glas.	-	-
TEKNISKA INSTALLATIONER	Vit radiator.	-	-



Omklädningsrum i källarutrymmet. Vlm-modkaEK-3897.

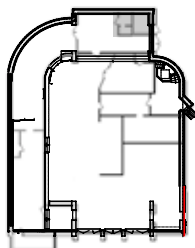


Duschrum i anslutning till omklädningsrummet i källarutrymmet. Vlm-modkaEK-3895.



Takarmatur med kupa i vitfrostat glas, placerad i omklädningsrummet. Vlm_kmvSB-3314.

KÄLLARVÅNING



RUM 009 SOPRUM

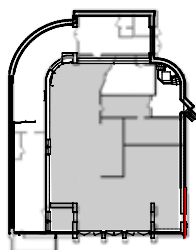
Rum för sopförvaring med ingång från kyrkobyggnadens baksida.

RUMSDEL	MATERIAL, FÄRG, UTFÖRANDE	KULTURHISTORISKT VÄRDE	MOTIVERING
GOLV	Omålad betong. Brunnslock i metall.	-	-
VÄGGAR	Omålad betong.	-	-
FÖNSTER	-	-	-
DÖRRAR	Dörr i vitmålat stål. Handtrycke i metall. Foder och tröskel i vitmålat stål.	-	-
TAK	Gråmålad betong.	-	-
ARMATURER	Väggfast armatur i form av kupa i vitt frostat glas.	-	-



Soprum med ingång via kyrkobyggnadens baksida.
Vlm-modkaVB-1066.

KÄLLARVÅNING



RUM 010 OCH 013 FÖRRÅD

Utrymme som används som förråd. Stora delar av utrymmet är inte utgrävt och används ej.

RUMSDEL	MATERIAL, FÄRG, UTFÖRANDE	KULTURHISTORISKT VÄRDE	MOTIVERING
GOLV	Kvadratiska betongplattor. På vissa ställen grus eller brädor. Släta golvlistor i gul- och vitmålat trä.	-	-
VÄGGAR	Väggar i träfiberskivor, målade i ljusrosa, ljusgult, vitt, ljusgrått, alternativt omålade.	-	-
FÖNSTER	-	-	-
DÖRRAR	Dörr mot rum 006 i vitmålat trä. Låg tröskel i stål. Pardörr mot verkstad 011 i gulmålat trä med glasruta. Handtrycke i metall. Släta dörrfoder i gulmålat trä. Tröskel i lackat trä. Dörr mellan rum 010 och 013 i gulmålat trä. Släta dörrfoder i gulmålat trä. Ingen tröskel. Dörr mot förråd 014 i vitmålat trä. Handtrycke i bakelit. Släta dörrfoder i vitmålat trä. Tröskel i vitmålat trä.	- - - -	- - - -
TAK	Träullsplattor.	-	-
ARMATURER	Sju lysrörsarmaturer i avlånga skyddshöljen i plast. En armatur i form av glaskupa i vitt frostat glas.	-	-
FAST INREDNING	Väggfasta skåp i mörkbetsat trä. Vissa av skåpen är målade enbart rött och vissa är målade i blått och rött.	-	-
TEKNISK INSTALLATION	Ventilationsdon.	-	-

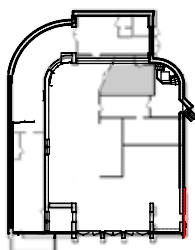


Källarutrymme, rum 010, med betongplattor som golvläggning. Vlm-modkaEK-3902.



Förråd 013 med betongplattor som golvläggning och träullsplattor i tak. Vlm-modkaEK-3913.

KÄLLARVÅNING



RUM 011 VERKSTAD OCH 012 FÖRRÅD

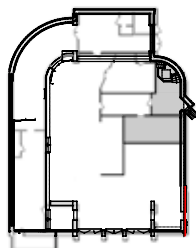
Verkstad och förråd beläget i närheten av källarvåningens bakre utgång.

RUMSDEL	MATERIAL, FÄRG, UTFÖRANDE	KULTURHISTORISKT VÄRDE	MOTIVERING
GOLV	Kvadratiska betongplattor. Brunmarmorerad linoleummatta. Släta golvlistor i lackat trä.	-	-
VÄGGAR	Betong alternativt träfibermaterial målat i aprikos alternativt ljuslila kulör. Gluggar med orange galler.	-	-
FÖNSTER	-	-	-
DÖRRAR	Smal dörr mellan rum 011 och 012 i lilamålat trä. Handtrycke i metall. Tröskel i lackat trä. Pardörr mot rum 010 i lilamålat trä med en glasruta. Handtrycke i metall. Tröskel i lackat trä.	-	-
TAK	Träullspattor.	-	-
ARMATURER	Smala lysrörsarmaturer utan skyddshöljen.	-	-



Verkstad i
källarutrymmet.
Vlm-modkaEK-3929.

KÄLLARVÅNING



RUM 014 OCH 015 FÖRRÅD

Förrådsutrymmen i källarens innersta del som har grusat golv och tak av träullsplattor.

RUMSDEL	MATERIAL, FÄRG, UTFÖRANDE	KULTURHISTORISKT VÄRDE	MOTIVERING
GOLV	Gråstensgrus.	-	-
VÄGGAR	Aprikosmålat träfibermaterial. Träullsplattor. Gluggar med orange galler i plast.	-	-
FÖNSTER	-	-	-
DÖRRAR	Dörr mot förråd 013 i vitmålat trä. Handtrycke i bakelit. Släta dörrfoder i vitmålat trä. Tröskel i trä. Dörröppning mellan rum 014 och 015. Tröskel av en bräda.	-	-
TAK	Träullsplattor.	-	-
ARMATURER	Lysrörsarmatur utan skyddshöljen.	-	-
TEKNISKA INSTALLATIONER	Ventilationsdon.	-	-



Förråd i källarutrymmet. Vlm-modkaEK-3919.



Förråd i källarutrymmet. Vlm-modkaEK-3924.

UTGIVNING OCH DISTRIBUTION

Västmanlands läns museum

Karlgatan 2

722 14 Västerås

Tel: 021-39 32 22

E-post: lansmuseet@regionvastmanland.se

Hemsida: www.vastmanlandslansmuseum.se

© Västmanlands läns museum 2018

Omslagsfoto: Lasse Fredriksson.

Text: Sara Bäckman, Ellen Holtermann Wiig, Victoria Bly och Emma Karp,
Västmanlands läns museum.

Foto: Där inget annat anges är fotografier tagna av Lasse Fredriksson.

Kartor: © Lantmäteriet. Ärende nr i2018/00086.

ADMINISTRATIVA UPPGIFTER

Projekt Moderna kyrkor i Västmanland

Diarienummer: VLM 180032

Beställare: Västerås stift

Utförare: Västmanlands läns museum

Utförandeperiod: 2016–2108

Styrgrupp: Anna Gütthlein, Västerås stift
Anna Ahlberg, Västmanlands läns museum

Projektledare: Anna Ahlberg, Västmanlands läns museum

Projektmedlemmar: Anders Frid, Västmanlands läns museum
Ellen Holtermann-Wiig, Västmanlands läns museum
Emma Karp, Västmanlands läns museum
Sara Bäckman, Västmanlands läns museum
Victoria Bly, Västmanlands läns museum

Referensgrupp: Anna Gütthlein, Västerås stift
Länsstyrelsen i Västmanlands läns
Länsstyrelsen i Örebro län
Dalarnas museum
Örebro läns museum

Inventering: Ellen Holtermann Wiig, Sara Bäckman, Victoria Bly och Emma Karp,
Västmanlands läns museum

Text: Emma Karp, Västmanlands läns museum och Victoria Bly, Västmanlands läns museum.

Mikaelikyrkan

Fastighetsbeteckning: Rödbetan 1

Landskap: Västmanland

Län: Västmanlands län

Socken: Västerås

Kommun: Västerås



MODERNISMEN
I VÄSTMANLAND

www.modernismen.se