

Byggnadsminnesförklaring av byggnaderna på fastigheterna Lovisa 2, 3 och 4, Västerås kommun

Västmanlands läns museum har 1982-06-08 och 06-30 hos länsstyrelsen begärt byggnadsminnesförklaring av bebyggelsen på nuvarande fastigheterna Lovisa 2, 3 och 4. Fastigheterna ägs numera av Västerås kommun, Västerås kyrkliga samfällighet samt Signa Handsk- och Väskavdelning AB och

Västerås kommuns byggnadsnämnd och fastighetsnämnd har 1982-04-21 resp 1982-09-29 förklarat sig inte ha något att erinra mot byggnadsminnesförklaringen respektive skyddsföreskrifterna. F d ägaren till Korsvirkeshuset (Lovisa 4) Camage AB har 1982-08-31 även förklarat sig inte ha något att erinra. Riksantikvarieämbetet och Fastighetsförvaltningen vid Västerås kyrkliga samfällighet har 1988-03-24 resp 1988-04-06 tillstyrkt aktuella skyddsföreskrifter.

Fastigheterna tillhör ett område kring Svartån som av riksantikvarieämbetet förklarats vara av riksintresse för kulturminnesvården. I bevarandeprogrammet för Västerås innerstad redovisas bebyggelsen på rubr fastigheter som kulturhistoriskt värdefull. Byggnaderna utgör en betydelsefull del av den känsliga miljön vid Svartån med bevarad stadsbebyggelse representativ för det förindustriella Västerås. Fastigheterna begränsas i öster av Svartån och i väster av Slottsgatan och omfattar följande byggnader:

Sundinska huset på fastigheten Lovisa 3 (hus I på bifogade situationsplan) stod färdigbyggt 1850 som bostad och kontor för tobaksfabrikören A T Sundin. Efter dennes död har huset haft olika funktioner, bl a som banklokal, restaurang och kontor. För närvarande ägs byggnaden jämte den södra delen av korsvirkeshuset inom samma fastighet av Västerås kyrkliga samfällighet, som utnyttjar byggnaderna till kontor.

Sundinska huset med 2½ våning samt källarvåning är uppfört i tegel på sockel av granit med putsbehandling på fasadytorna. Karakteristiskt för huset är mittrisalitens avslutning som altan och en takkröning bestående av en åttkantig lanternin med inglasad trumma. Husets byggnadsstil är typisk för den sena Karl Johanstidens empire.

Byggnadens interiörer har till större del genomgått stora förändringar men sessionssalen (rum 309) och lanterninen är väl bevarade.

11.392-16-88
(11.392-1084-88)

IOGI-byggnaden på fastigheten Lovisa 2 (hus II) uppfördes omkring 1845. Det spritputsade huset, som är byggt i sten under brutet tak täckt av plåt, fungerade ursprungligen som tobaksfabrik. Dess interiör är helt förändrad. Huset är väsentligt för kvarterets sammanhängande miljö.

Fastigheten ägs av Västerås kommun.

Korsvirkesbyggnaden på fastigheterna Lovisa 3 och 4 (hus III) är uppförd i fackverksteknik - ramar av timmer med fyllningar av tegel -. Sadeltaket täcks av tvåkupigt tegel. Den exakta byggnadstiden är inte känd men byggnaden måste vara uppförd efter stadsbranden 1714, ev så sent som vid 1800-talets början. Korsvirkeshuset utgör ett för länet intressant exempel på verkstads- och förrådsbyggnad och som sådant det numera enda bevarade exemplet i stadskärnan.

Huset har interiört anpassats till de inrymda verksamheterna (restaurang/kontor). Husets exteriörer och framför allt tegelfasaden mot ån är av stor betydelse för den kulturhistoriska bebyggelsemiljön längs Svartån.

Huset är beläget på fastigheterna Lovisa 3 och 4 som ägs av Västerås kyrkliga samfällighet, Sigma Handsk- och Vaskavdelning AB och
och

Byggnaderna bevarar egenarten hos gången tids byggnadsskick och är med hänsyn därtill att anse som synnerligen märkliga.

Länsstyrelsen förklarar enligt 1 § lagen (1960:690) om byggnadsminnen byggnaderna för byggnadsminne.

Enligt 2 § nämnda lag meddelar länsstyrelsen följande skyddsföreskrifter.

- 1 De på fastigheterna Lovisa 2, 3 och 4 befintliga byggnaderna (Sundinska huset, korsvirkeshuset och IOGI-huset) - på situationsplan som tillhör dessa skyddsföreskrifter redovisade med nr I-III - får inte rivas eller utan länsstyrelsens tillstånd byggas om eller på annat sätt förändras exteriört (bilaga 1).
- 2 I Sundinska husets sessionssal (rum 309 i byggnad I), lanterninen och spiraltrappan som leder dit upp får åtgärder inte vidtas som medför ingrepp i befintlig rumsindelning eller äldre fast inredning (bilaga 2).
- 3 Byggnaderna skall underhållas så att de inte förfaller. Vård- och underhållsarbeten skall utföras på ett sådant sätt och med sådana material att det kulturhistoriska värdet inte minskar.

- 4 Det till byggnaderna hörande gårdsutrymmet (Lovisa 2, 3 och 4), på bifogade situationsplan avgränsat med streckad linje, får inte ytterligare bebyggas. Gårdsutrymmet skall hållas i ett sådant skick att gårdens och byggnadernas karaktär inte förvanskas.

Länsstyrelsen lämnar råd och anvisningar i fråga om underhållet av byggnaderna.

Om ändring av byggnadsminnet i strid mot meddelade skyddsföreskrifter finnes nödvändig för att byggnaden skal vara till nytta eller om sådan ändring eljest kan anses påkallad av särskilda skäl, får länsstyrelsen enligt 3 § lagen om byggnadsminnen meddela tillstånd härtill.

Enligt 14 § lagen om byggnadsminnen gäller detta beslut omedelbart även om det överklagas.

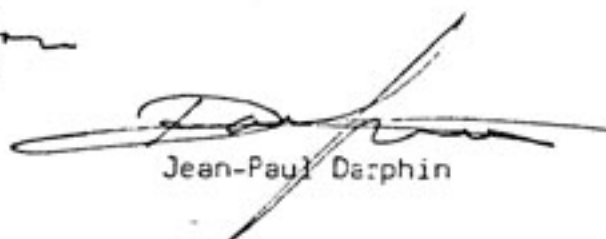
- ∕ Detta beslut kan överklagas hos kammarrätten, se bilaga (formulär nr 5).

Beslut i detta ärende har fattats av styrelsen.

I beslutet deltog stf landshövding Gösta Larsson jämte ledamöterna Arne Andersson, Börje Berglund, Birger Broström, Rolf Hahre, Hans Hammar, Åke Hillman, Kai Jensen, Bengt Lagercrantz, Mary Leksell, Olle Persson, Elizabeth Salomonsson och Dagny Tellner.

I den slutliga handläggningen deltog även
förste länsassessor Jan Pesula
länsarkitekt Bengt Wignell


Gösta Larsson


Jean-Paul Darphin

Kopia till

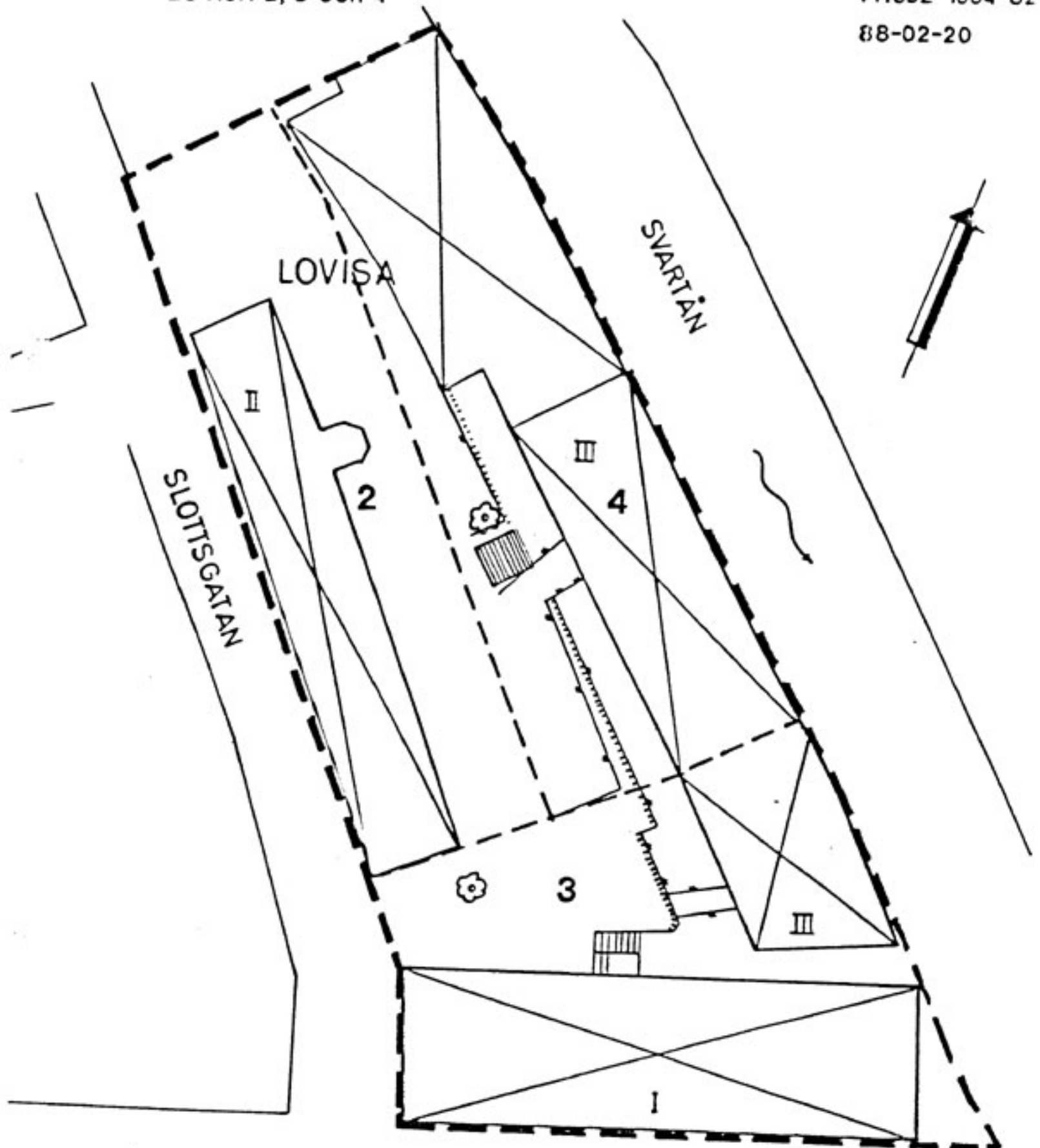
riksantikvarieämbetet
byggnadsnämnden i Västerås kommun
läns museet
nordiska museet

Inom lsty: PJ, PP, PL

Kopiens överensstämmelse med
originalet bestrykes.



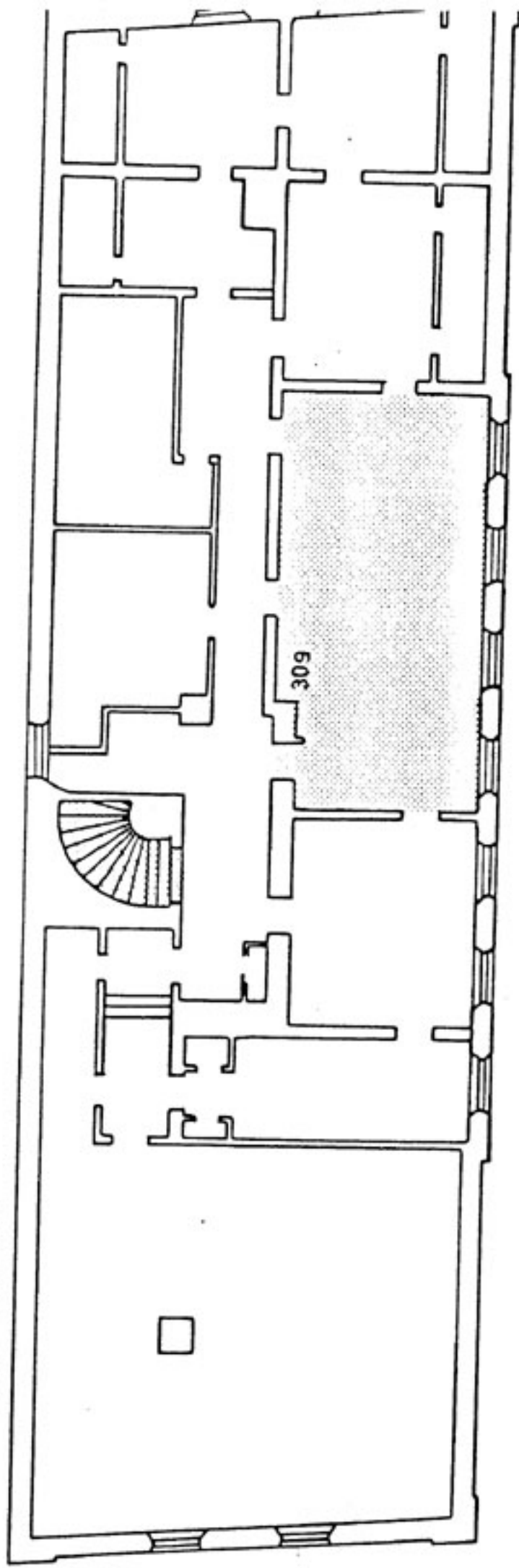
/SB



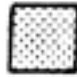
- I Sundinska huset
- II IOGT-huset
- III Korsvirkeshuset
- Fastighetsgräns
- Gräns för byggnadsminne

Skala 1:400

Kv. LOVISA 3
VÄSTERÅS
SUNDINSKA HUSET
Dnr 11.392-1084-82



PLANRITNING
VINDSVÅNINGEN

 Rum som berörs av särskilda skyddsföreskrifter

1988-02-20