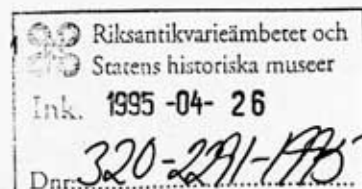




Kulturmiljöenheten  
Antikvarie  
Gunilla Pages  
Tfn 08-785 42 35  
Fax 08-654 70 63



Byggnadsminnesförklaring av Rådhuset, kv Fruktkorgen,  
Kungsholmen, Stockholms kommun

### BESLUT

Länsstyrelsen förklarar, enligt 3 kap 7 § lagen (1988:950) om kulturminnen m m, KML, att Rådhuset, kv Fruktkorgen, Kungsholmen, Stockholms kommun har övergått till att bli byggnadsminne enligt 3 kap 1 § samma lag.

### SKYDDSFÖRESKRIFTER

För byggnadsminnet gäller följande skyddsföreskrifter:

1. Byggnaden får inte rivas, flyttas eller till sitt yttre byggas om eller på annat sätt förändras.
2. Ingrepp får inte göras i byggnadens stomme, i ursprunglig planlösning eller i äldre fast inredning. Även ursprungliga ytskikt och dekorativt måleri är skyddade.
3. Byggnaden skall underhållas så att den inte förfaller. Vård- och underhållsarbeten skall utföras med traditionella byggnadsmaterial, färger och metoder på ett sådant sätt att det kulturhistoriska värdet inte minskar.

### UPPLYSNINGAR

Länsstyrelsen lämnar utan kostnader för ägaren råd och anvisningar i fråga om vård och underhåll.

Om det finns särskilda skäl, får Länsstyrelsen, enligt 3 kap 14 § KML, lämna tillstånd till att ett byggnadsminne ändras i strid mot skyddsföreskrifterna. Länsstyrelsen får då också ställa de villkor för tillståndet som är skäliga med hänsyn till de förhållanden som föranleder ändringen. Villkoren får avse hur ändringen skall utföras samt den dokumentation som behövs.

Enligt 3 kap. 21 § KML gäller detta beslut utan hinder av att talan förs mot beslutet.

## BYGGNADSHISTORIK

Stockholms Rådhus uppfördes 1911-15 efter ritningar av arkitekten Carl Westman efter en arkitekttävling. Under 1991-92 har Rådhuset renoverats.

Rådhuset har en nationalromantisk prägel både exteriört och interiört där bland annat Vasaslotten varit förebilder. Fasadernas släta tegelmur är ljust slammad med fönster i fasadliv. Entrén är markerad med ett kraftfullt torn. Taket är ett tegeltäckt sadeltak. Även interiören präglas i materialval och utsmyckning av dåtidens krav på äkthet. En myckenhet dekorativt måleri finns bevarat.

Stockholms Rådhus är en imponerande anläggning med sin monumentala arkitektur i konsekvent genomförd nationalromantisk vasastil av hög klass. Rådhuset är såväl exteriört som interiört välbevarat.

## ÄRENDETS HANDLÄGGNING

Byggnaden förklarades enligt regeringsbeslut den 24 juni 1993 för statligt byggnadsminne. Skyddsföreskrifter som utarbetats av Riksantikvarieämbetet fastställdes genom samma beslut.

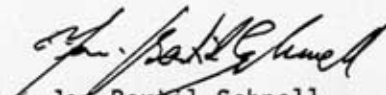
Enligt avtal mellan Svenska Staten och Vasakronan AB övergick byggnaden med full äganderätt till Vasakronan AB den 1 oktober 1993. Enligt 3 kap 1 § KML skall ett statligt byggnadsminne som övergår till annan ägare än staten därmed utgöra ett byggnadsminne enligt denna lag.

## HUR MAN ÖVERKLAGAR

Detta beslut kan överklagas hos allmän förvaltningsdomstol (länsrätten i Stockholm) enligt bilaga.

---

I detta ärende har länsantikvarie Jan-Bertil Schnell beslutat, länsassessor Bo Carlerup deltagit samt antikvarie Gunilla Pagès varit föredragande.



Jan-Bertil Schnell



Gunilla Pagès

## Kopia till:

Riksantikvarieämbetet  
Stockholms stadsmuseum  
Stadsbyggnadsnämnden i Stockholms kommun  
Fastighetsregistermyndigheten i Stockholms kommun  
akten  
kulturmiljöenheten  
rättsenheten (BC)

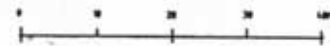
Bergsgatan

Agnegatan

Kungsholmsgatan

AB 266

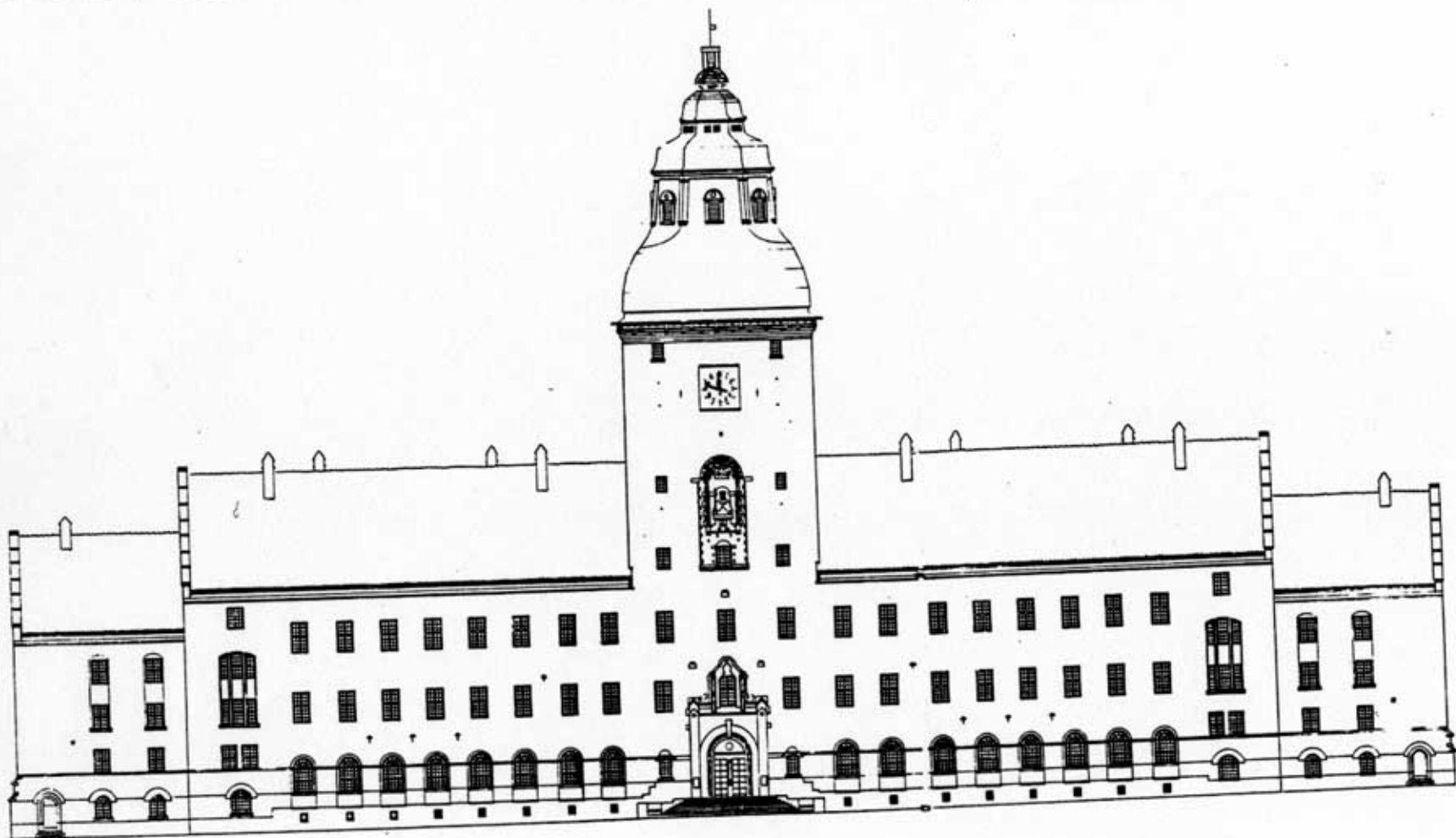
Scheelegatan



STOCKHOLMS RÅDHUS

SITUATIONSPLAN

SKALA	DATUM	REV	FAST NR
1:1500	86 12 15		AB 266



FASAD MOT SCHELEGATAN

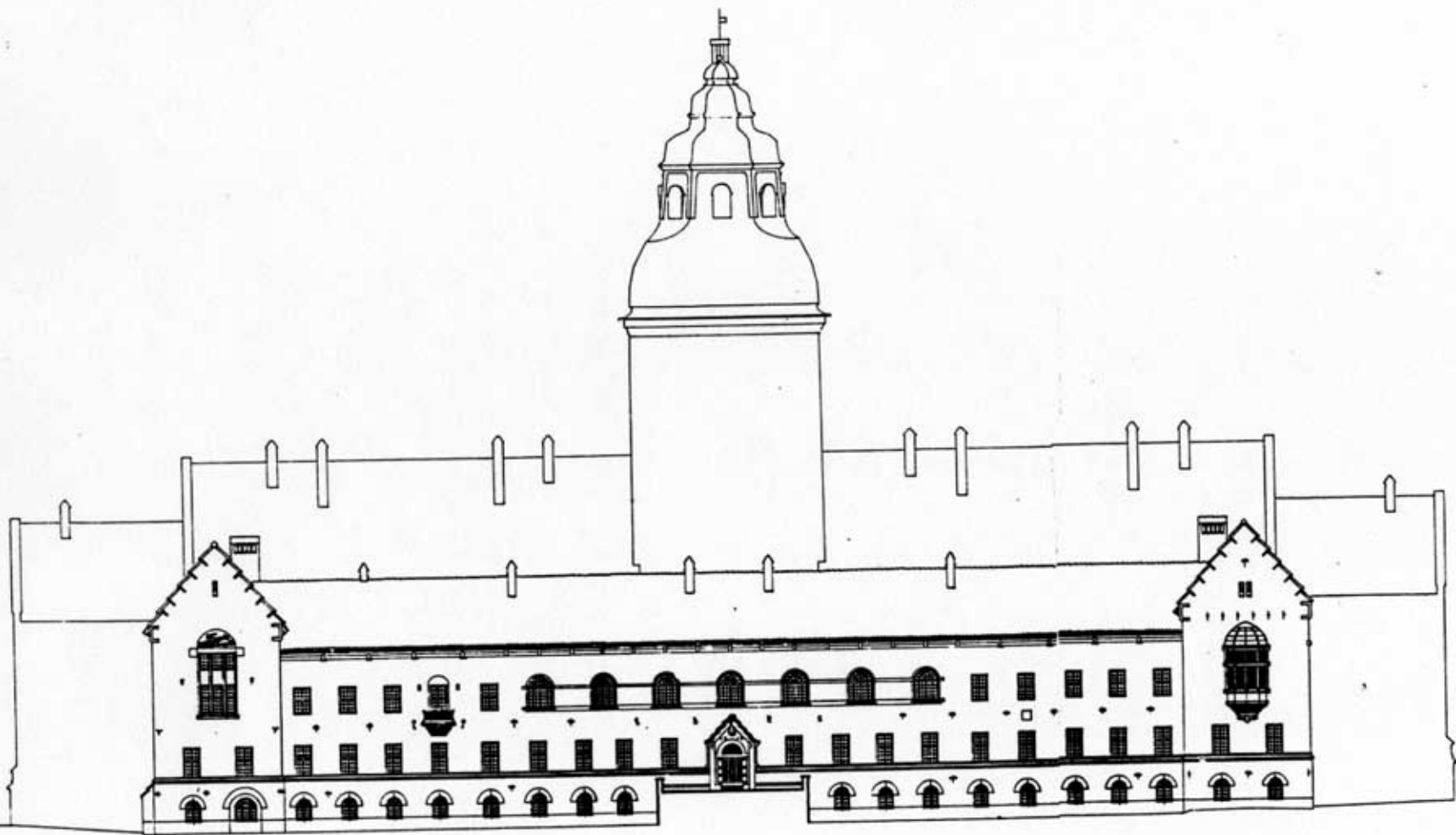


STOCKHOLMS RÅDHUS

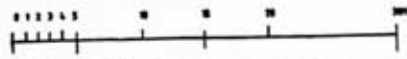
FASADER

SKALA	DATUM	REV	FAST NR	BL
1:300	88 12		AB 266	1

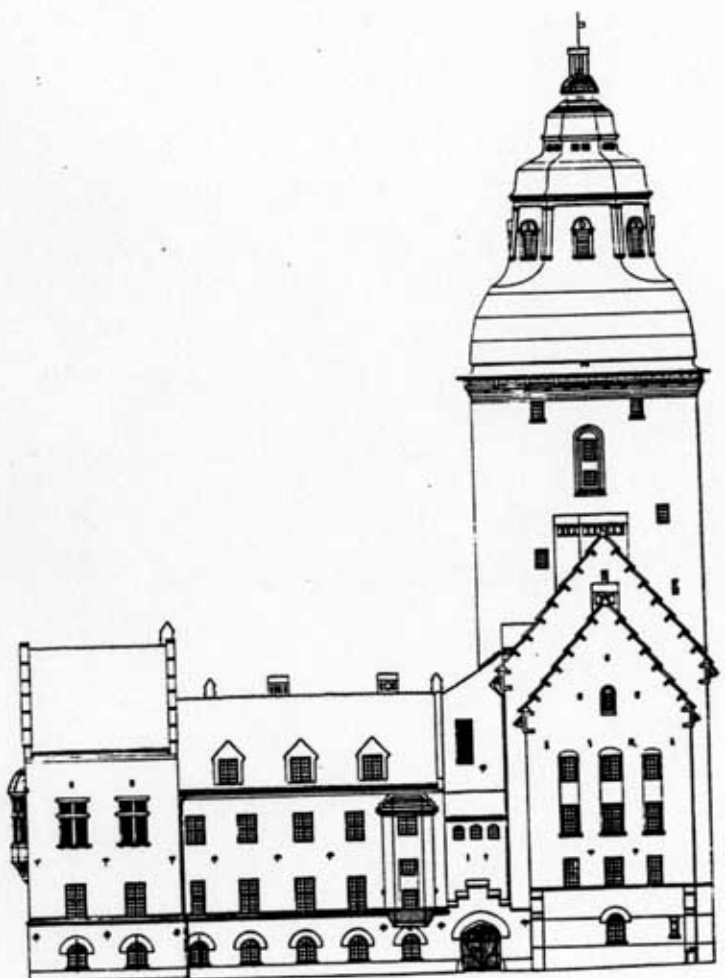
BYGGNADSTYRELSEN ÖSTRA REGIONEN



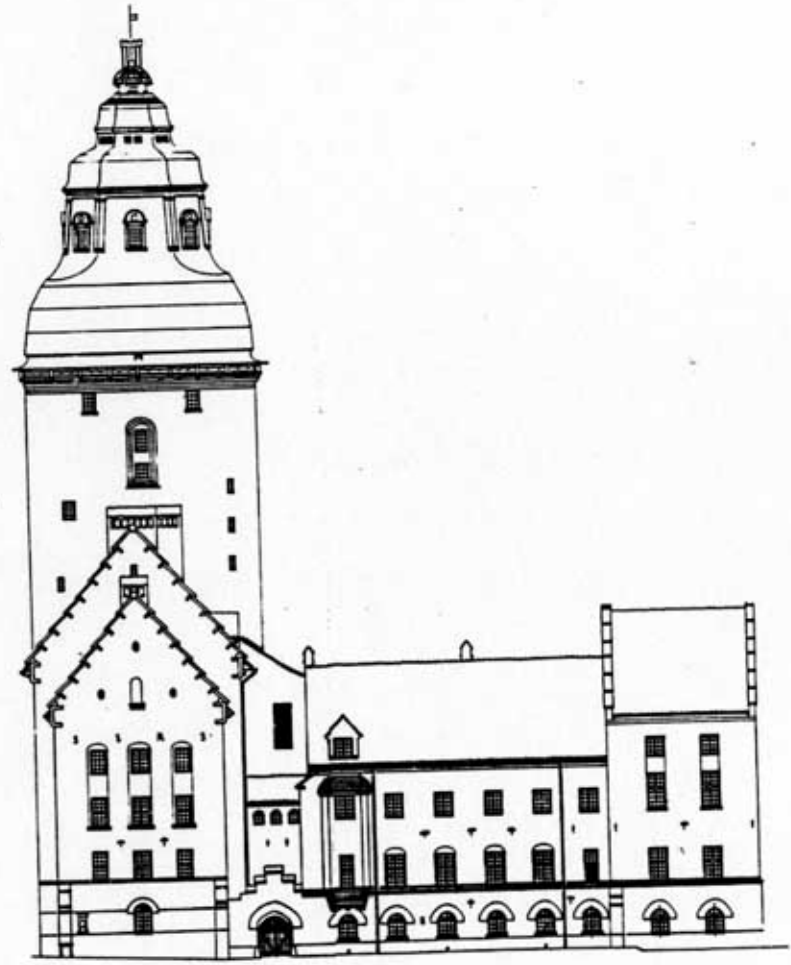
FASAD MOT AGNEGATAN



STOCKHOLMS RÅDHUS			
FASADER			
SKALA	DATUM	REV	FAST
1:300		86 12	NR AB 266
BYGGNADSTYRELSEN ÖSTRA REGIONEN			BLAD 16



FASAD MOT BERGSGATAN



FASAD MOT KUNGHOLMSTGATAN



STOCKHOLMS RÅDHUS				
FASADER				
SKALA	DATUM	REV	FAST	
1:300		86 12	NR	AB 266
BYGGNADSTYRELSEN ÖSTRA REGIONEN				BL