



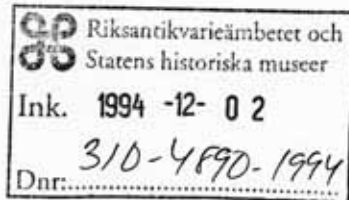
# LÄNSSTYRELSEN I STOCKHOLMS LÄN

Kulturmiljöenheten  
Handläggare  
Byrådirektör  
Henric Falkman  
Tfn 08-785 42 44  
Fax 08-654 70 63

## BESLUT

Datum  
1994-09-19

Beteckning  
221-1992-27546



Byggnadsminnesförklaring av fastigheten Cassiopea 6,  
Själågårdsgatan 6, Gamla stan, Stockholm

## BESLUT

Länsstyrelsen förklarar med stöd av 3 kap 1 § lagen  
(1988:950) om kulturminnen m m fastigheten Cassiopea 6  
för byggnadsminne.

Länsstyrelsen meddelar enligt 3 kap 2 § samma lag följande  
skyddsföreskrifter:

1. Byggnaden får inte rivas
2. Byggnaden får inte till sitt yttre förändras.

Härmed avses:

slätputsade fasader med profilerad takfot, mot gatan  
sockel av sandsten, fönsterluckor, fönster i murlivet  
och fönsterindelning, gårdsflygelns rundbågade fönster-  
öppningar, entréport till körporten (201, för sifferhän-  
visningar - se bifogade planer), entréport (gatufasaden,  
till 205) med omfattning av sandsten, källardörr (till  
101), svart falsat plåttak, plåtklädda skorstenar.

3. I byggnaden får inte sådana åtgärder vidtas som medför  
ändring av stomme.

Härmed avses:

källarnas murar och valv, yttermurar, bärande väggar,  
bjälklag och takkonstruktioner.

4. I gathuset får inte sådana åtgärder vidtagas som medför  
ändring av planlösning i källare, entréer och körport.  
Trapphus, rum 303, 304 och 314, del av vind (604) samt  
gårdsflygelns källare och rum 204.
5. I byggnaden får inte sådana åtgärder vidtagas som medför  
ändring av äldre fast inredning.

Härmed avses:

*källarens* trappor med kalkstenssteg, plåtdörr mellan rum 110 och 206, kalkstensgolv i rum 110, 111 och 112, *körport* (201) med golv och sockel av sandsten, putsade väggar och kryssvälvt tak, nischer efter dörröppningar med trappsteg, *entré* (205) med golv av rutlagd kalksten, putsade väggar, tunnvälvt resp kryssvälvt tak, äldre fyllningsdörrar, *trapphus* (det norra endast t o m 2 tr) med golv och steg av kalksten, putsade väggar och tak (några av de senare med profilerade lister), handledare av trä, äldre lägenhetsdörrar med foder, sockellister, i norra trapphuset genombruten trappspindelmur med räcke av smide respektive trä, *i lägenheterna* i förekommande fall äldre fönstersnickerier, bröstpaneler och profilerade foder, gipsade tak i rum 303, 304 och 314 samt *vindens* tegelgolv.

6. Skyddsföreskrifterna omfattar även äldre fast inredning som vid byggnadsminnesförklaringen ej var åtkomlig.
- 7.gården får ej förvanskas.
8. Byggnaden skall underhållas så att den inte förfaller. Vård- och underhållsarbeten skall utföras på ett sådant sätt att det kulturhistoriska värdet inte minskar. Underhållet skall ske med material och metoder som är anpassade till byggnadens egenart.

#### MOTIVERING

Bebyggelse på fastigheten fanns redan på 1400-talets mitt. Källarna utmed Själagårdsgatan härstammar från denna tid. Byggnaden ägdes omkring 1500 av riksföreståndaren Svante Nilsson och kallades långt in på 1600-talet för Gamla Sturehuset. Norra delen av gathuset (norr om nuvarande körporten) är sannolikt uppförd på 1690-talet.

Sin nuvarande omfattning erhöll fastigheten år 1744, då tomt utvidgades söderut. Här uppfördes en nybyggnad av sten, motsvarande dagens flygel. Samtidigt förlängdes gathuset söderut med fyra fönsteraxlar till nuvarande längd. Gathuset var fyra våningar högt medan gårdsflygeln hade tre våningar med stall, vagnshus och vedbod i bottenvåningen. En genomgripande ombyggnad genomfördes 1847 då fastigheten i sin helhet byggdes om för Nikolai folkskolas räkning. Omkring hundra år senare, 1944, byggdes gathuset om igen, denna gång till bostadshus. Gårdsflygelns två översta våningar revs vid samma tillfälle. Sedan 1904 är huset i stadens ägo.

Byggnadens interiör präglas idag av 1944 års ombyggnad. En hel del äldre inredningsdetaljer finns dock bevarade liksom rester av den äldre planlösningen. Exteriören bevarar sin utformning från mitten av 1800-talet mycket väl.

## BESLUT

1994-09-19

221-1992-27546

Länsstyrelsen finner att fastigheten är synnerligen märklig genom sitt kulturhistoriska värde och att det därför är väl motiverat att den byggnadsminnesförklaras.

## ANSÖKNINGEN

AB Stadsholmen har med anledning av föreslagen försäljning av fastigheten hos Länsstyrelsen ansökt om byggnadsminnesförklaring av rubricerad fastighet.

## ÄRENDETS HANDLÄGGNING

Länsstyrelsen anmälde den 7 december 1992 till Fastighetsregistermyndigheten i Stockholms kommun att fråga väckts om byggnadsminnesförklaring av fastigheten Cassiopea 6.

Stockholms stadsmuseum har utfört en byggnadshistorisk dokumentation av fastigheten. Museet har även upprättat förslag till skyddsföreskrifter.

Kommunstyrelsen i Stockholms kommun har i yttrande den 26 maj 1993 bl a ansett att "det är angeläget att en byggnadsminnesförklaring görs av den aktuella fastigheten, eftersom den äger ett synnerligen stort kulturhistoriskt värde."

AB Stadsholmen har godtagit Länsstyrelsens förslag till skyddsföreskrifter.

## UPPLYSNINGAR

Länsstyrelsen lämnar utan kostnad för ägaren råd och anvisningar i fråga om vård och underhåll.

Om det finns särskilda skäl, får Länsstyrelsen, enligt 3 kap 14 § kulturminneslagen, lämna tillstånd till att ett byggnadsminne ändras i strid mot skyddsföreskrifterna. Länsstyrelsen får då också ställa de villkor för tillståndet som är skäligen med hänsyn till de förhållanden som föranleder ändringen. Villkoren får avse hur ändringen skall utföras samt den dokumentation som behövs.

Enligt 3 kap 21 § samma lag gäller detta beslut omedelbart även om det överklagas.

./.


Detta beslut kan överklagas hos kammarrätten enligt anvisningar på bilaga.

BESLUT

1994-09-19

221-1992-27546

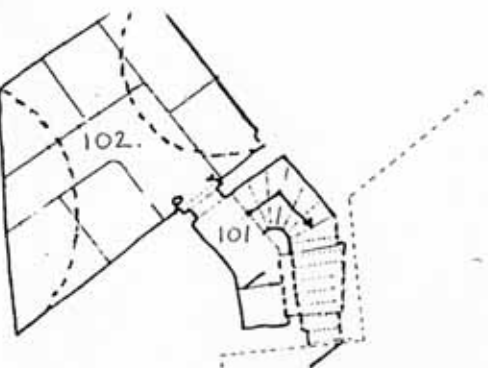
Beslut i detta ärende har fattas av länsöverdirektör Birgitta Isaksson Pérez. I beslutet har även deltagit länsantikvarie Jan-Bertil Schnell, länsassessor Bo Carlerup samt byrådirektör Henric Falkman, föredragande.

  
Birgitta Isaksson Pérez

  
Henric Falkman

Kopia till:

Riksantikvarieämbetet, delg kvitto  
Stockholms stadsmuseum  
Kommunstyrelsen i Stockholms kommun  
Byggnadsnämnden i Stockholms kommun med lagakraftsbevis  
Fastighetsregistermyndigheten i Stockholms kommun med lagakraftsbevis  
Stockholms Läns Hembygdsförbund, Box 6919, 102 34 STOCKHOLM  
Bostadsrättsföreningen Cassiopea 6, c/o Inger Kusting  
Själagårdsgatan 6 A, 111 31 STOCKHOLM  
akten med lagakraftsbevis  
kulturmiljöenheten  
rättsenheten (BC)  
länsöverdirektören

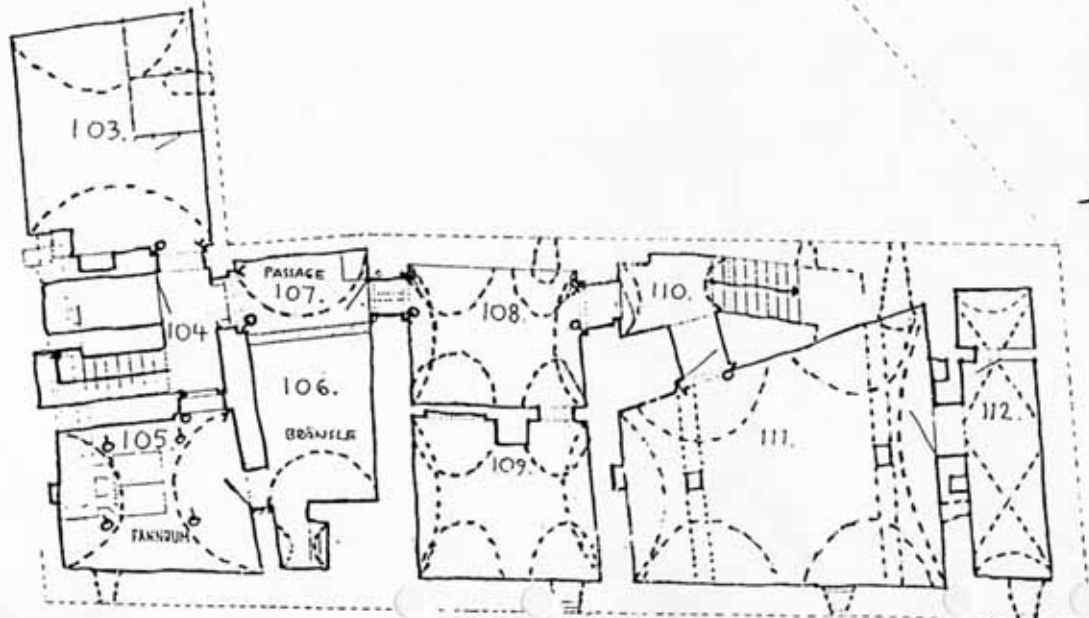


KV. CASSIOPEA NR 6  
SJÄLAGÅRDSGATAN 6  
OMBYGGNAD

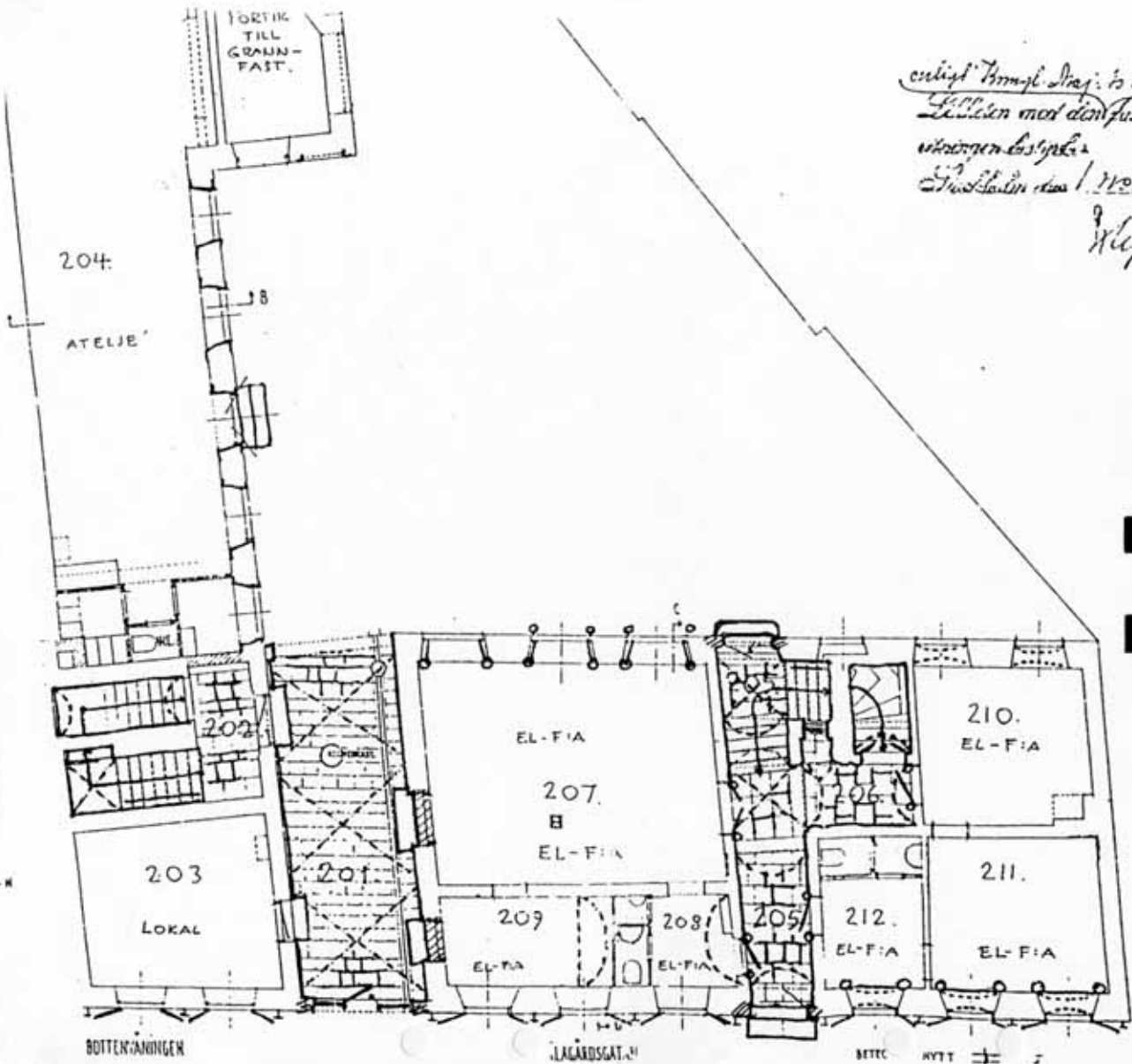
*original ritning från 1872-1873  
försett med tillhörande  
skisser och plan  
för byggnad av 1920-talets 24  
Kjeller*

20/3 44 F269

20/3 44  
*[Signature]*



PLAN 100  
KÄLLARE



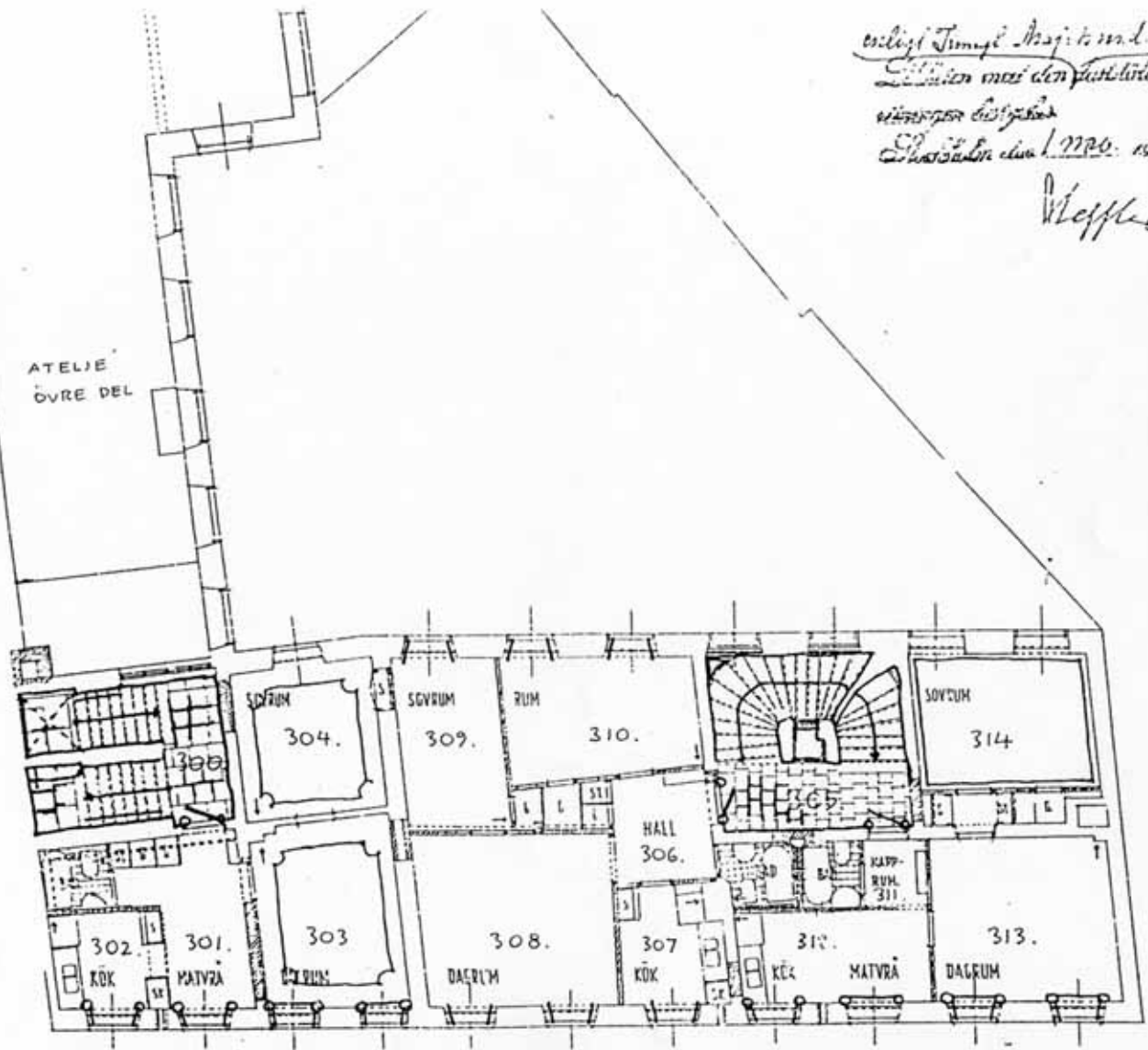
*culigt' Amal. Maj: 15 m. l. 22/4 44*  
*Skålen med den fästbänk*  
*skålen bestycke*  
*Skålen från 1. 2208. m 44*  
*Skålen*

- Snickerier av anti-  
kvariskt intresse.
- Murade, putsade,  
gipsade partier såsom  
eldstäder, tak etc av  
antikvariskt intresse  
samt järndetaljer,  
glas m m av antikva-  
riskt intresse.

PLAN 200  
BOTTENVÄN.

STOCKHOLM 88 6TAD8 FASTIGHETS-  
KONTOR8 HUSBYGGNAD8AVDEL8  
Lop nr. 226. D. 11/3 1944.  
P. E. Wallen

*erlägt Tingsl. Arkiv: s. n. d. 33197  
 Sittien med den fastställda  
 värdet för fastigheten  
 Skattskatten den 1. 7. 1944*  
 Wexler



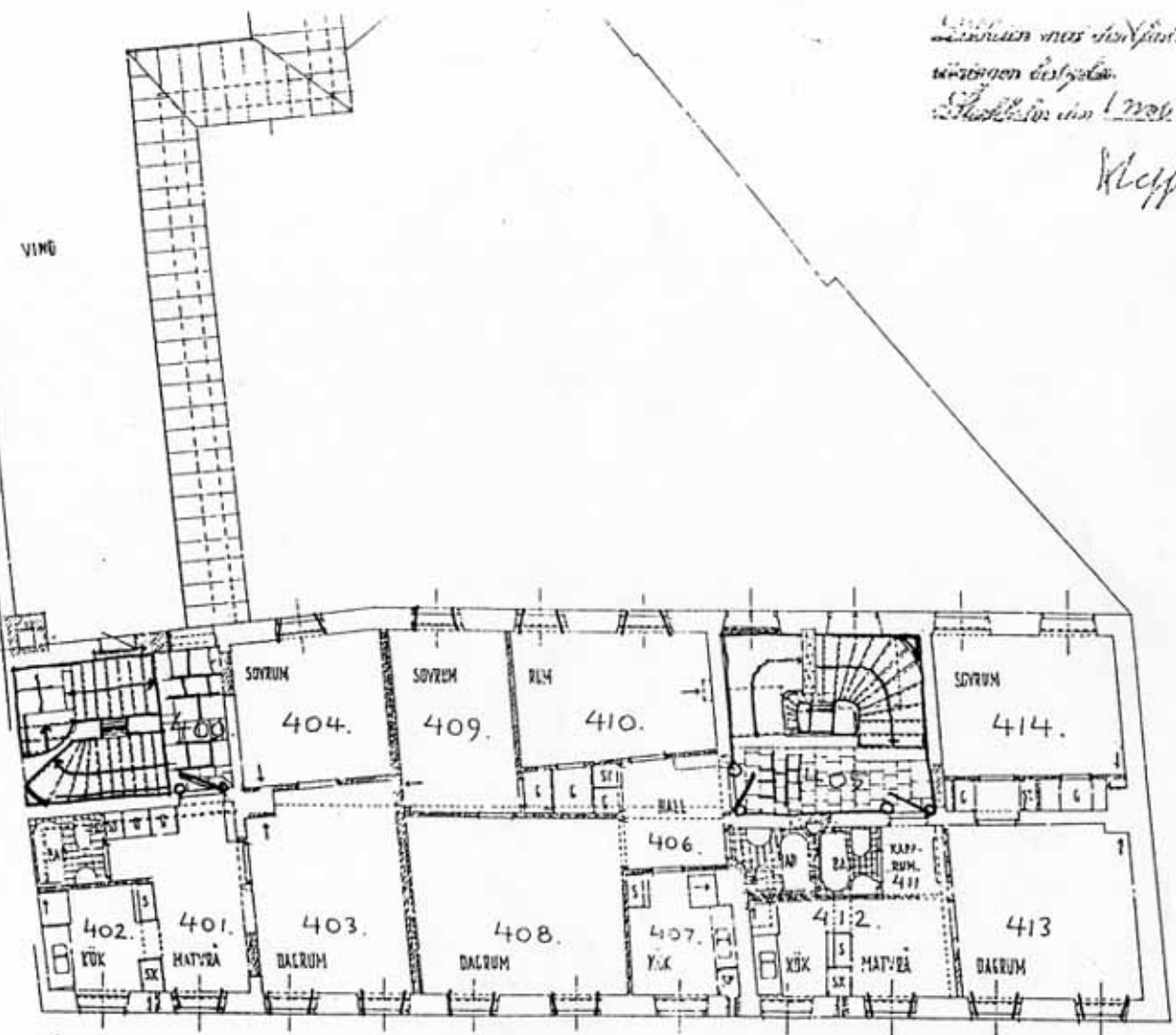
PLAN 300.  
 VAN. 1 TR.

ÄNDRAD D 24-7-44.

STOCKHOLMS STADS FASTIGHETS  
 RÄTTENS HUBBROGÅRDEN  
 Laga nr. 297. D. 11 / s. 2  
 R. G. Wallen  
 3000 / W. Wexler

*Ämbetsrum med sovrum för alla  
värdens ämbetsrum.  
Stockholm d. 24.7.44*

*Kleppes*



PLAN 400  
VÅN. 2 TR.

ÄMBETS R. 24-4-44 24-7-44

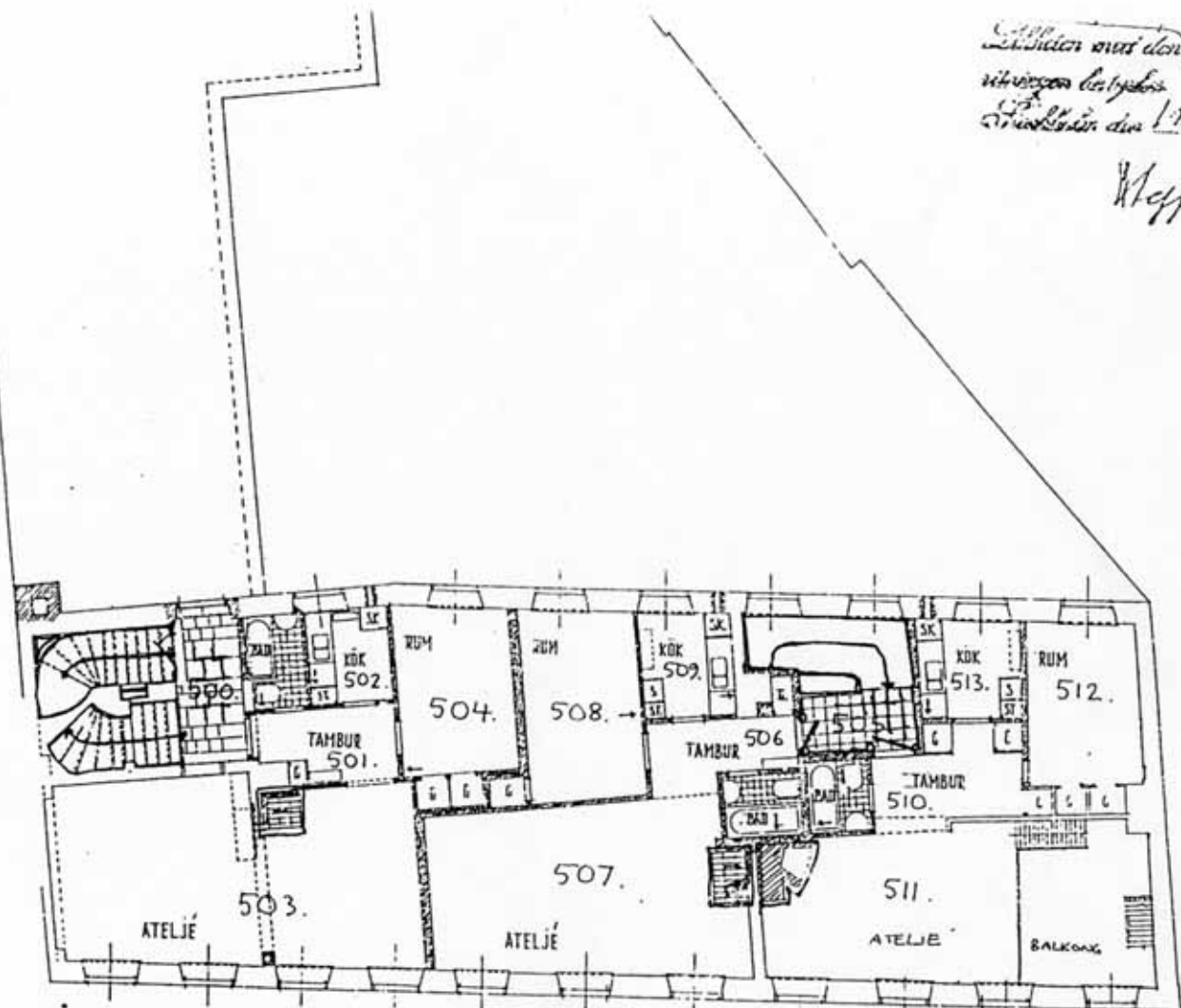
*Inclm*  
STOCKHOLMS STADS FÄSTIGH  
KONTORS HUSBYGGNADSBY  
Löp nr. 208. D. 19/3 70  
R. S. Wallen. Gr.  
Gatu- / 12. Kleppes



BYGGMÅTT NYTT

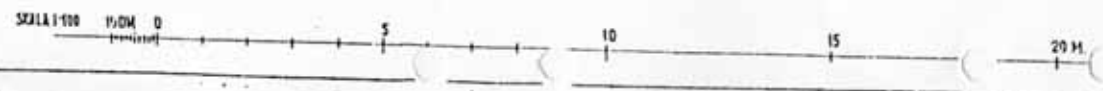


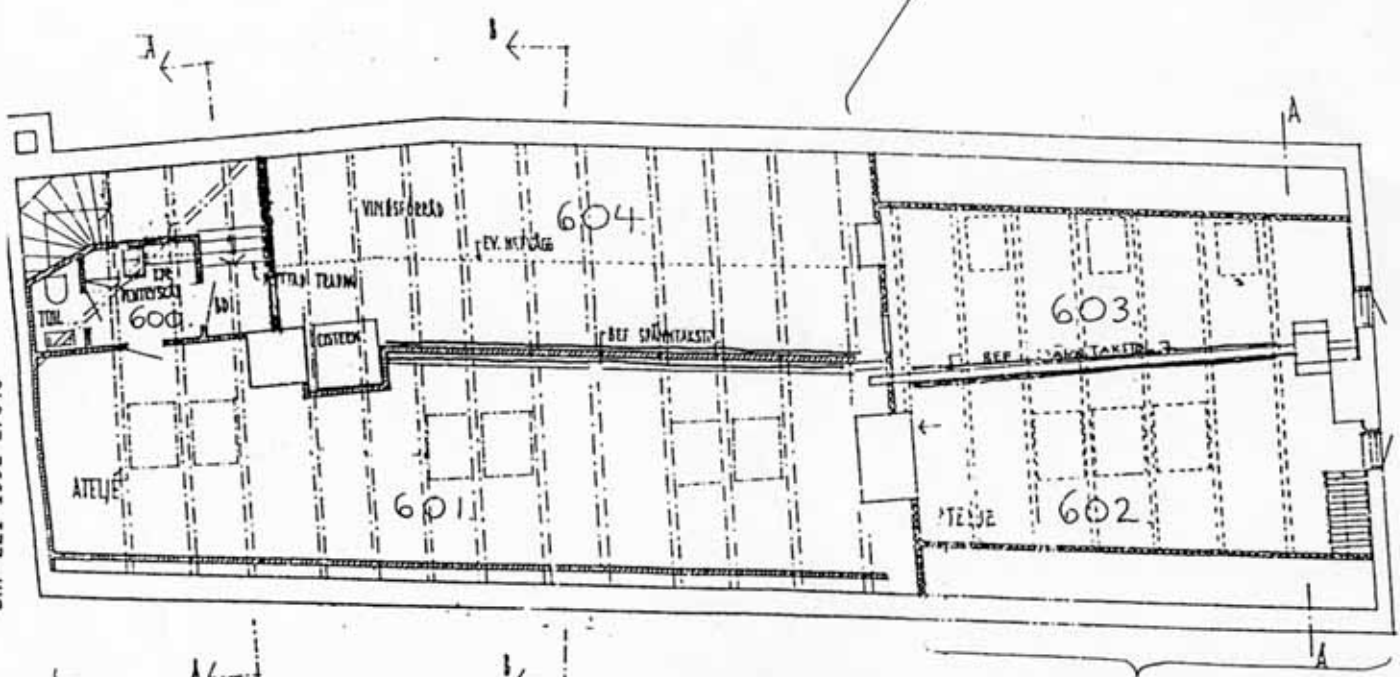
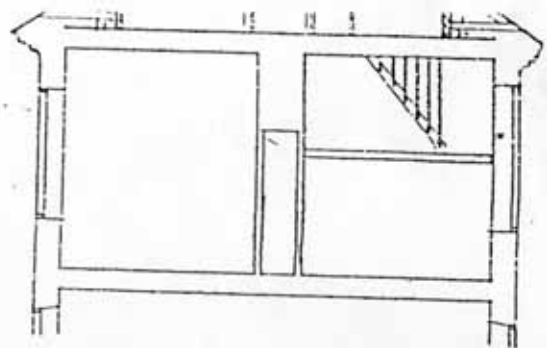
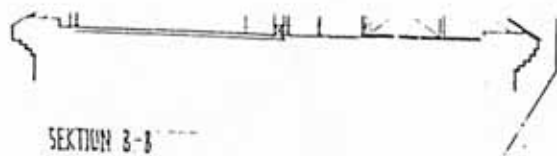
Skiljakt med den fastställda  
skiljaktens bestämning  
Skiljaktens dnr 1 m.m. 1944 + 13/7  
Koffas



PLAN 500  
VÅN. 3 TR

ÄNDRA D. 21-6-44  
Mellan  
STOCKHOLM... E.TÄR: FASTIGH.  
KONTORS HÖRSYNDINGSAVT.  
Lop nr. 292 D. 15/3  
R. G. Wallen...  
Coch: / 10... 14.4





PLAN 600  
4 TR. VIND

STOCKHOLM DEN 25 A. 1955.  
TORE ALEN. ARK. S.A.R.

STOCKHOLM DEN 17.10.57

!Sels Ter  
sk. S.A.R.