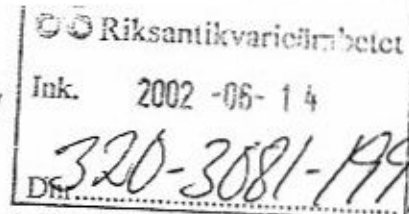




Kulturdepartementet



Utvidgning av samt fastställande av skyddsföreskrifter för det statliga byggnadsminnet K1, Svea Livgarde, Stockholms kommun och län
(320-3081-1994) 1 bilaga

Ärendet

Regeringen beslutade den 25 januari 1935 att förklara K1, Svea Livgarde, i Stockholms kommun och län som byggnadsminnesmärke. Riksantikvarieämbetet har i en skrivelse från den 20 juni 2000 lämnat förslag till utvidgning av samt förslag till skyddsföreskrifter för byggnadsminnet.

Skyddsföreskrifterna omfattar nedanstående byggnader samt på plan angivet skyddsområde.

Byggnad	Beteckning på bilagd karta
Kanslihusbyggnad	K061.001
Marketenteribyggnad	K061.002
Matsalsbyggnad	K061.003
Stallbyggnad	K061.004
Stallbyggnad	K061.005
Stallbyggnad	K061.006

Fortifikationsverket som förvaltar byggnaderna och området har tillstyrkt förslaget.

Regeringens beslut

Regeringen beslutar att det statliga byggnadsminnet K1, Svea Livgarde utvidgas och fastställer de skyddsföreskrifter som framgår av *bilagan*.

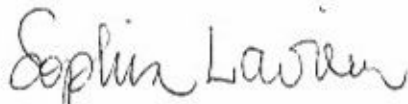
2002-06-25 beslöt... Mb
beslut till Ur och SÖM-reg.
A-a- / jken

Regeringen erinrar om att bestämmelser om tillstånd till ändring, hävande samt överlåtelse finns i 6-10 §§ förordningen (1988:1229) om statliga byggnadsminnen m.m.

På regeringens vägnar



Marita Ulvskog



Sophia Laurin

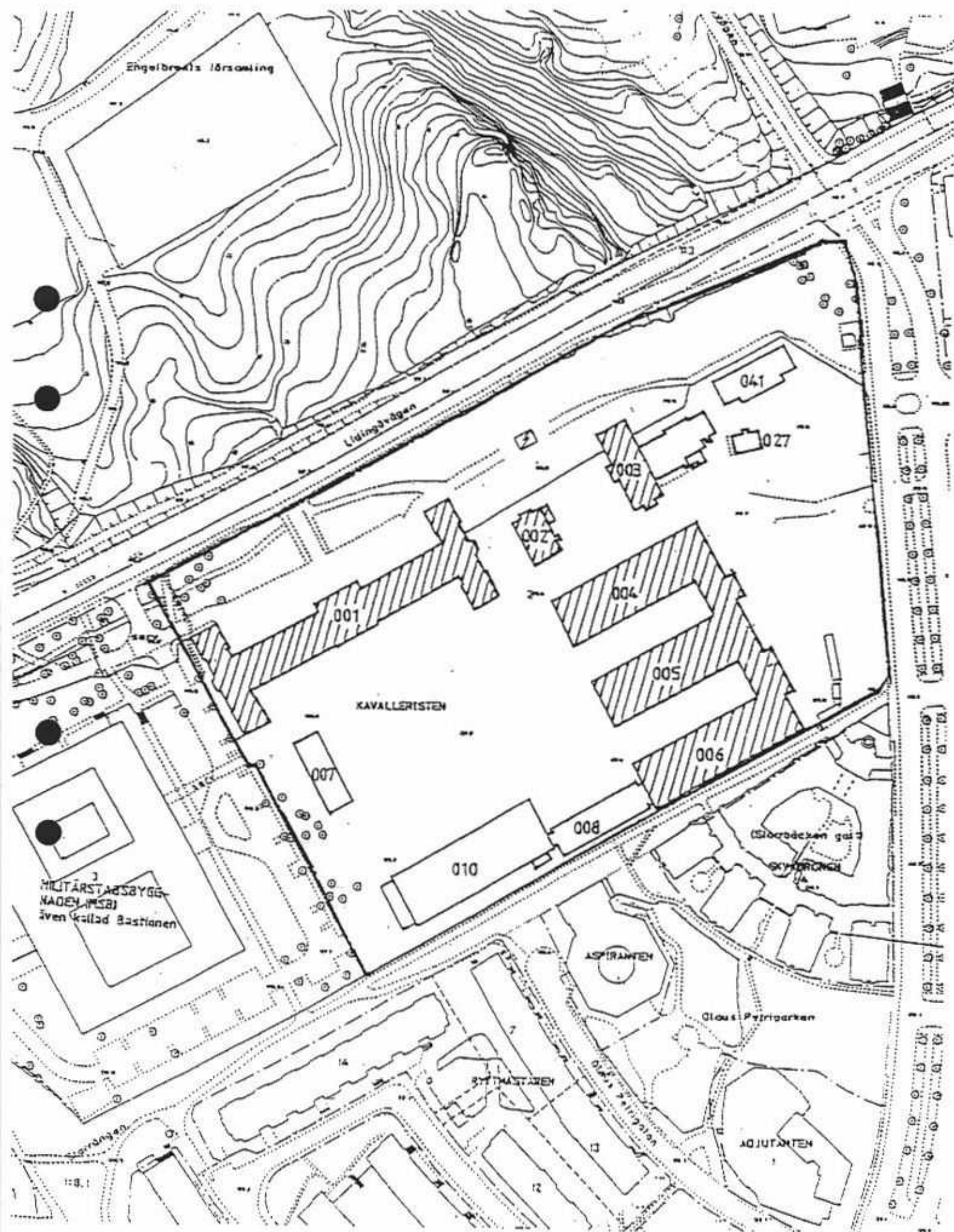
Kopia till

Finansdepartementet
Försvarsdepartementet
Fortifikationsverket
Länsstyrelsen i Stockholms län
Stockholms stad
Stockholms stadsmuseum

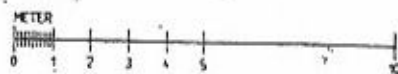
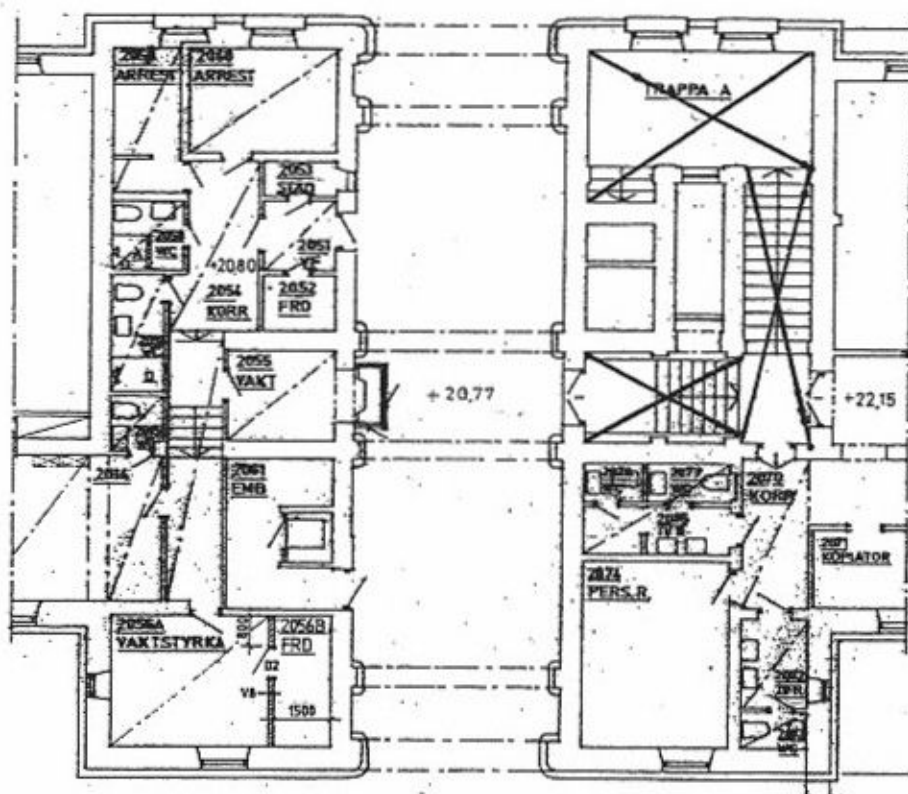
**Skyddsföreskrifter för det statliga byggnadsminnet K1, Svea Livgarde,
Stockholms kommun och län**

1. Byggnaderna får inte rivas eller flyttas, ej heller till sitt yttre byggas om eller på annat sätt förändras.
2. Ingrepp får inte göras i bärande stommar.
3. Ingrepp i fast inredning i byggnad K061.001 får inte göras i, på bifogad ritning, kryssmarkerade rum.
4. Ingrepp i fast inredning får inte göras i marketenteribyggnadens övervåning eller i matsalen i matsalsbyggnaden.
5. Byggnaderna skall underhållas så att de inte förfaller. Vård- och underhållsarbeten skall utföras på ett sådant sätt att de kulturhistoriska värdena inte minskar. Underhåll skall göras med material och metoder anpassade till byggnadens karaktär.
6. Skyddsområdet, som anges på bifogad situationsplan, får inte ytterligare bebyggas eller på annat sätt förändras så att den kulturhistoriska miljön förvanskas.

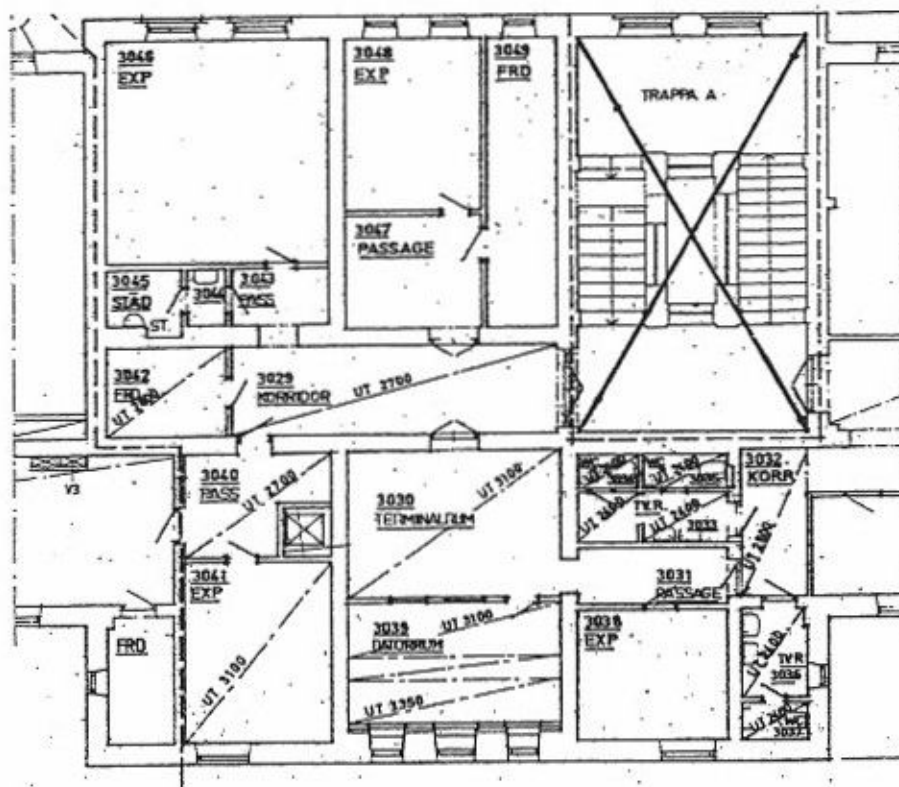
Skyddsområde för statliga byggnadsminnet K 1, Svea Livgarde.
Skyddsområdet markerat med heldragen linje.



K1, Svea Livgarde
Kanslikasern, plan 2
Kryssmarkerade rum skyddade enligt
Skyddsföreskrifter punkt 3.



K1, Svea Livgarde
Kanslikasern, plan 3
Kryssmarkerade rum skyddade enligt
Skyddsföreskrifter punkt 3.



K1, Svea Livgarde
Kansli kasern, plan 4
Kryssmarkerade rum skyddade enligt
Skyddsföreskrifter punkt 3.

