



REGERINGEN

Regeringsbeslut I:20

2005-03-17

U2005/537/Kr

Utbildnings- och kulturdepartementet

Riksantikvarieämbetet

Box 5405

114 84 STOCKHOLM

Riksantikvarieämbetet

Ink. 2005-03-21

ad Dnr: 311-48-2004

Fastställande av skyddsföreskrifter för det statliga byggnadsminnet Stora Sjötullen, Djurgården 1:1, Stockholms kommun, Stockholms län

5 bilagor

Ärendet

Stora Sjötullen, Djurgården 1:1, Stockholms kommun, Stockholms län förklarades som byggnadsminnesmärke 1935. Byggnadsminnesmärket omfattade byggnaderna Tullhuset, Hamningspektorsbostaden och Sommarsalongen vid Johannisberg samt skyddsområden runt var och en av byggnaderna. Regeringen har genom beslut denna dag (regeringsbeslut nr. I:19) förklarat att Sommarsalongen vid Johannisberg skall vara ett eget byggnadsminne enligt förordningen (1988:1229) om statliga byggnadsminnen m.m. Riksantikvarieämbetet (RAÄ) har hemställt att regeringen fastställer skyddsföreskrifter för det statliga byggnadsminnet Stora Sjötullen, omfattande byggnaderna Tullhuset och Hamningspektorsbostaden samt skyddsområden runt var och en av byggnaderna.

Kungliga Djurgårdens Förvaltning som förvaltar Stora Sjötullen har yttrat sig.

Regeringens beslut

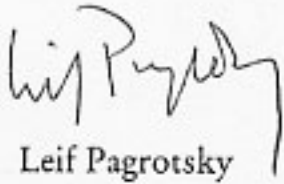
Regeringen beslutar att fastställa de skyddsföreskrifter och avgränsningar som framgår av *bilagorna*.

Regeringen erinrar om att bestämmelser om tillstånd till ändring, hävande eller överlåtelse finns i 6-10 §§ förordningen (1988:1229) om

2005-03-24 beslut. Kmk
kopier till Kfbc = SBM-reg. A. a /
[Signature]

statliga byggnadsminnen m.m.

På regeringens vägnar


Leif Pagrotsky


Erik Wahlström

Kopia till

Finansdepartementet/BA, F
Kungliga Djurgårdens Förvaltning
Länsstyrelsen i Stockholms län
Stockholms kommun
Stockholms stadsmuseum

**Skyddsföreskrifter för det statliga byggnadsminnet Stora Sjötullen, Djurgården 1:1,
Stockholms kommun, Stockholms län**

Byggnadsminnet omfattar byggnaderna Tullhuset och Hamninspektorsbostaden samt skyddsområden runt var och en av byggnaderna.

1. Byggnaderna skall underhållas så att de inte förfaller. Vård- och underhållsarbeten skall utföras på ett sådant sätt att byggnadernas kulturhistoriska värden bevaras. Underhållet skall ske med material och metoder som är anpassade till byggnadernas egenart.
2. Det markerade området runt respektive byggnad skall vårdas så att byggnadsminnets utseende och karaktär inte förvanskas och får inte ytterligare bebyggas.
3. Byggnaderna får inte rivas eller flyttas.
4. Byggnadernas exteriör får inte byggas om, byggas till eller på annat sätt förändras.
5. Byggnadernas bärande stomme får inte förändras.
6. I Tullhusets bottenvåning och första våning får planlösning och snickerier inte ändras i de rum som markerats på *bilagorna 4 och 5*.

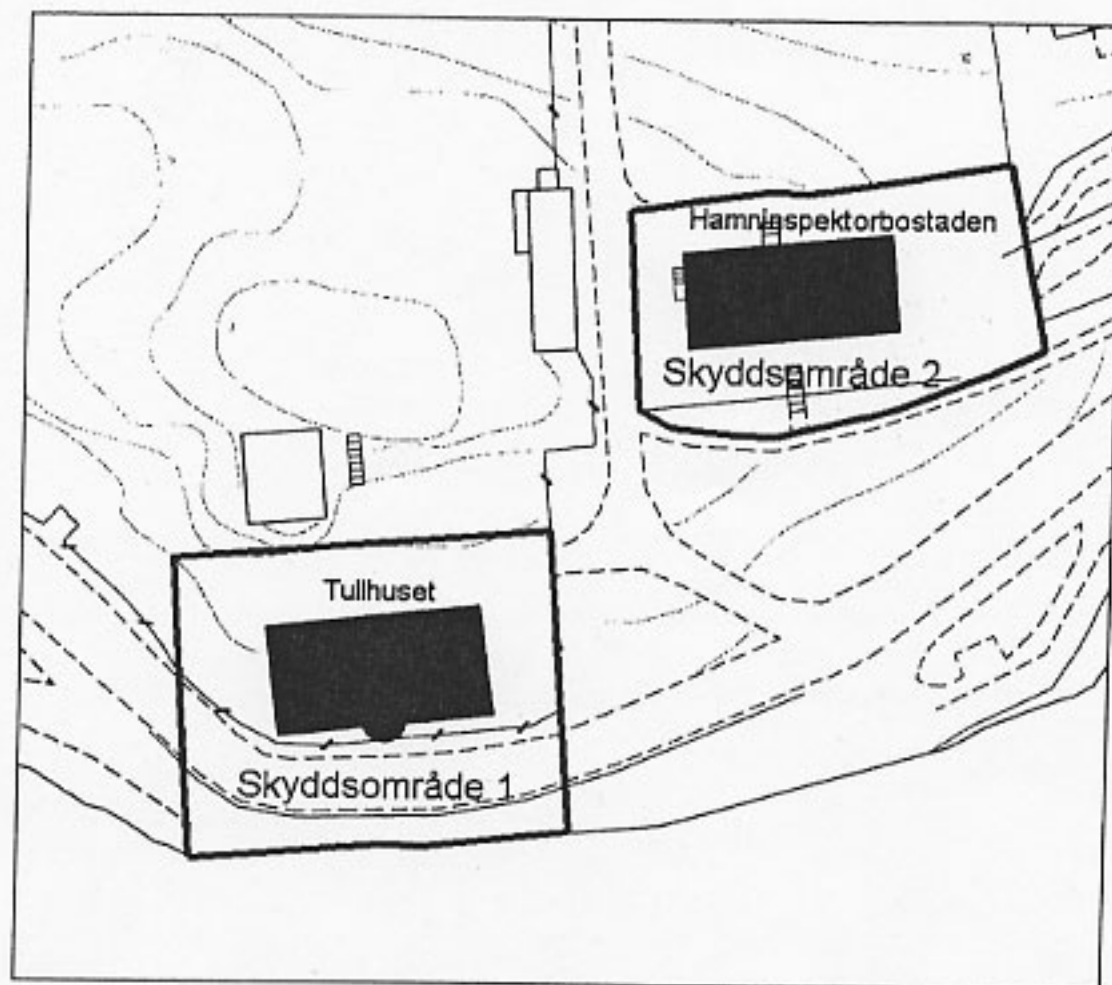
ADMINISTRATIVA UPPGIFTER

Byggnadsminnets namn	Stora sjötullen i Stockholm
Omfattning	Stockholm Djurgården 1:1 hus 146 och 167 samt skyddsområde enligt bilaga 2.
Gatuadress	Sjötullsbacken 22 och 27, Stockholm
Andra namn / beteckningar	KDFs sakkod: 918 1935-01-25: Sjötullen
Tidigare skydd	Byggnadsminnesmärke 1935-01-25, inga fastställda skyddsföreskrifter finns.

Ingående objekt

Namn	Beteckning / omfattning	Gatuadress	Andra namn / beteckningar
Stora sjötullen	Stockholm Djurgården 1:1 hus 146	Sjötullsbacken 22, Stockholm	KDFs sakkod: 91825 Stora sjötullen 1 Blockhusudden 1
Hamninspektorbostaden	Stockholm Djurgården 1:1 hus 167	Sjötullsbacken 27, Stockholm	KDFs sakkod: 91828 Stora sjötullen 2 Blockhusudden 2
Skyddsområde 1	Enligt bilaga 2		
Skyddsområde 2	Enligt bilaga 2		

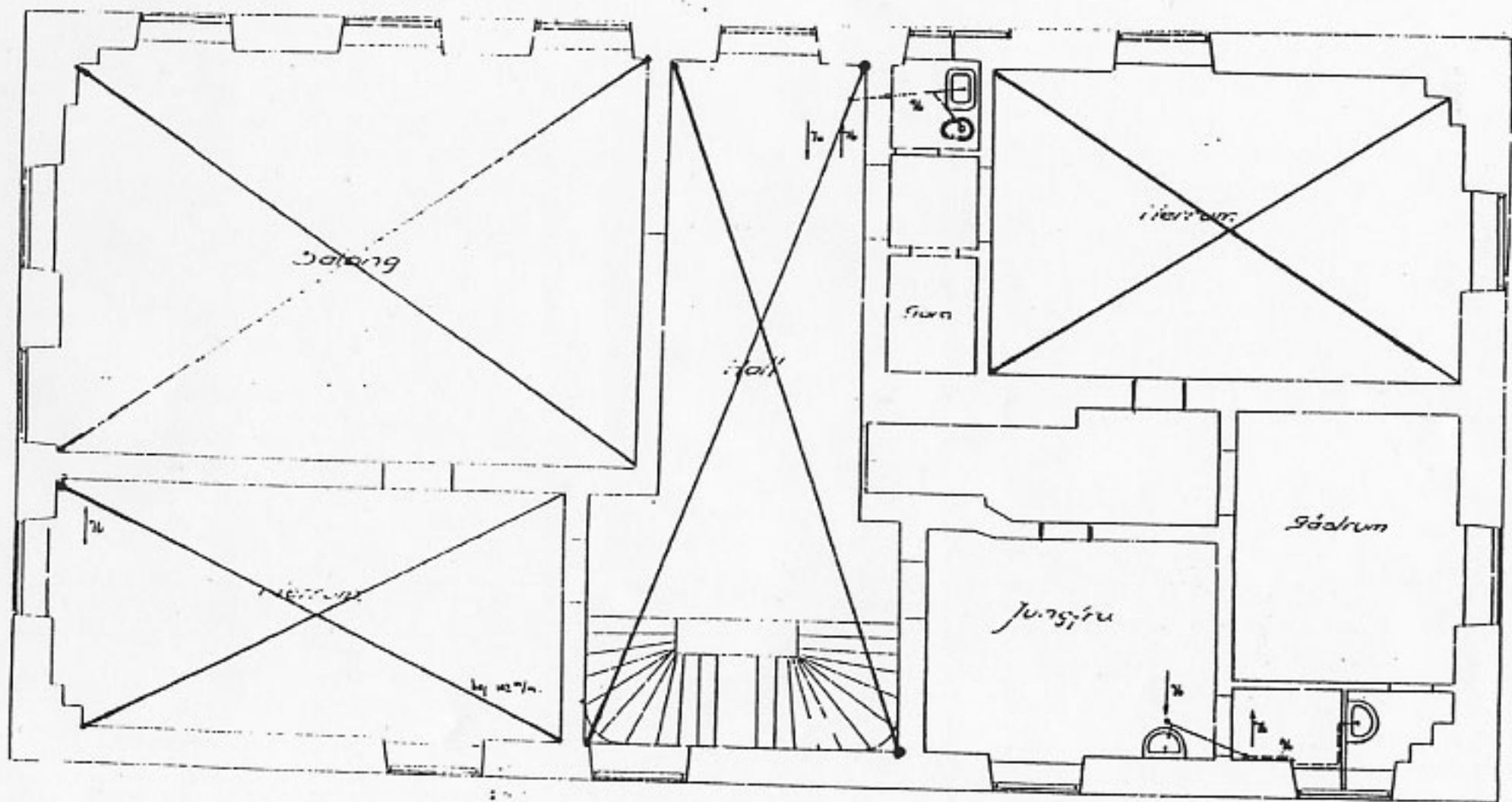
SKYDDSSOMRÅDE 1 OCH 2



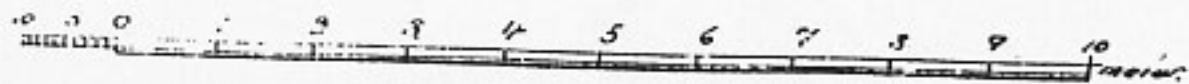
STORRA SJÖTULLEN 1791. STILM.

Planering & utläggningen till anläggningen.
1791 av den tilläggs

Bilaga 3 1 tr.



Bilaga 4

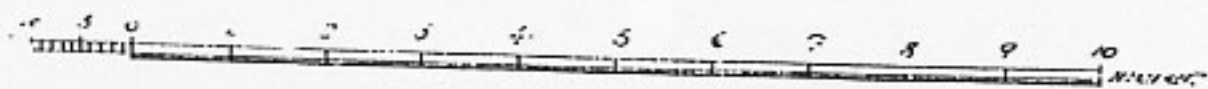
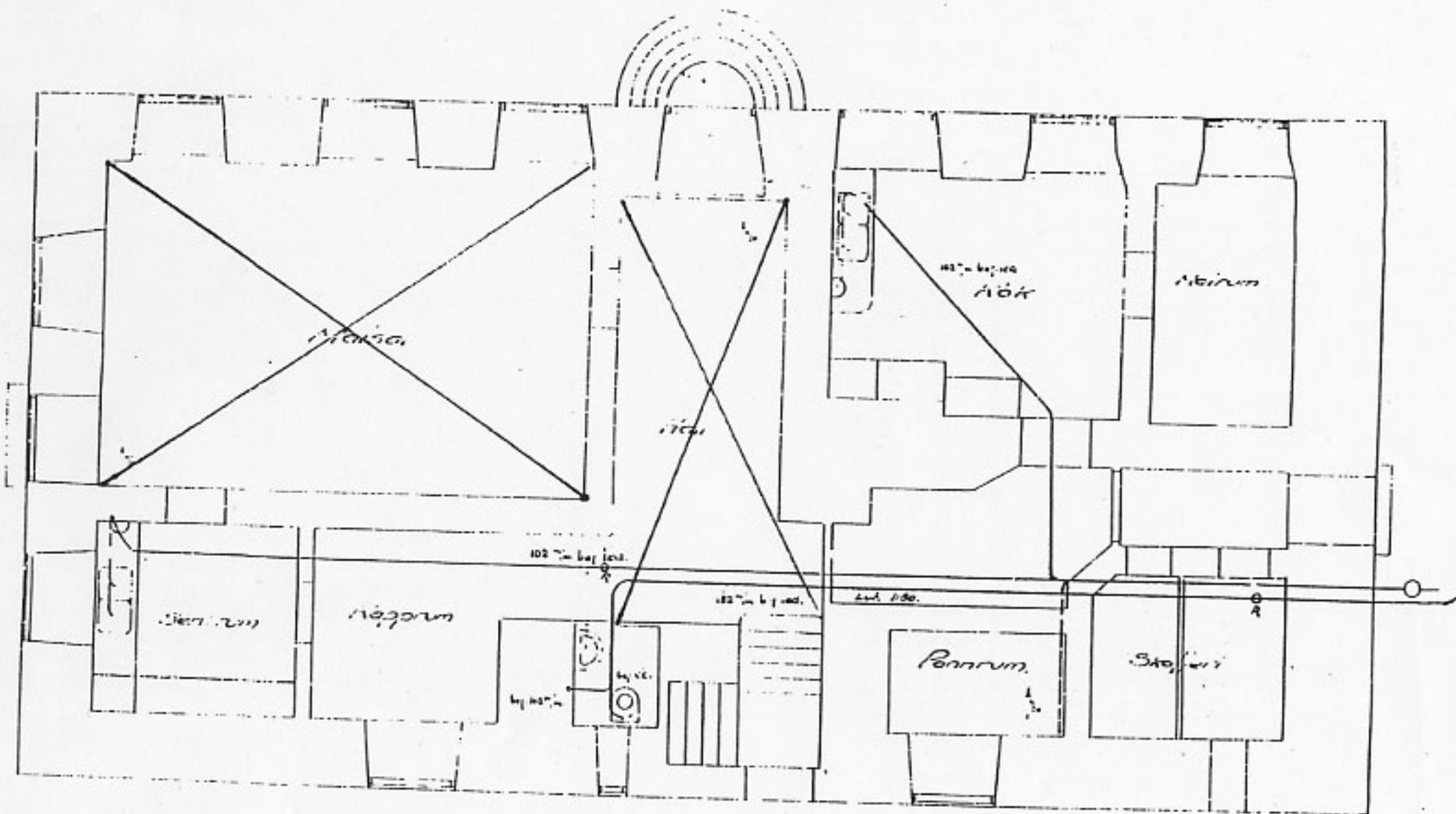


Utsk. från den 21/1 1831
VÄRME- & SANITETS-FÖRÅN. I
Sjötullen

STORA SJÖTULLEBY 1791. STAM.

Planering af Nya och I.C.-anläggning.
Plan af bottenläggningen

Tullhuset
Bygga 3 b.v.



Yrskildare i Stockholm
VÄRME- & SANITÄTSFÖRÅNINGS
FABRIK

Bygga 5