

Utbildnings- och kulturdepartementet

Riksantikvarieämbetet
Box 5405
114 84 STOCKHOLM

Fastställande av skyddsföreskrifter för det statliga byggnadsminnet Västerås slott, Västerås kommun, Västmanlands län

6 bilagor

Ärendet

Västerås slott förklarades som byggnadsminnesmärke 1935. Slottet ägs av staten och förvaltas av Statens fastighetsverk. Det är därmed statligt byggnadsminne enligt förordningen (1988:1229) om statliga byggnadsminnen m.m. Riksantikvarieämbetet har lämnat förslag till skyddsföreskrifter för det statliga byggnadsminnet.

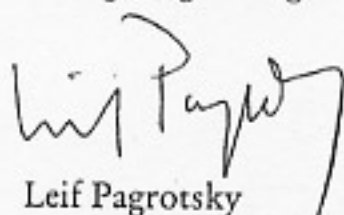
Statens fastighetsverk har tillstyrkt förslaget.

Regeringens beslut

Regeringen beslutar att fastställa de skyddsföreskrifter för det statliga byggnadsminnet Västerås slott, Västerås kommun, Västmanlands län som framgår av bilaga 1.

Regeringen erinrar om att bestämmelser om tillstånd till ändring, hävande och överlåtelse finns i 6-10 §§ förordningen om statliga byggnadsminnen m.m.

På regeringens vägnar



Leif Pagrotsky



Erik Wahlström

Riksanmälningsmyndigheten
 Lok. 2008-02-11
 Dat. 311-2124-2008



REGERINGEN

Regeringsbeslut
 2008-02-11
 U2008V3391K

Riksanmälningsmyndigheten
 Box 2402
 114 84 STOCKHOLM

Utbildnings- och kulturdepartementet

Festställe för avlydningsskiffer för det statliga byggnadsminnet Västerås slott, Västerås kommun, Västmanlands län

Västerås slott förklarades som byggnadsminnesmärkt 1935. Slottet ägs av staten och förvaltas av Statens fastighetsverk. Det är därmed statligt byggnadsminne enligt förordningen (1988:1529) om statliga byggnadsminnen m.m. Riksanmälningsmyndigheten har följande förslag till avlydningsskiffer för det statliga byggnadsminnet. Statens fastighetsverk har tillstyrkt förslaget.

Kopia till

- Finansdepartementet/BA, LFG
- Statens fastighetsverk
- Lantmäteriverket
- Länsstyrelsen i Västmanlands län
- Västerås kommun
- Västmanlands läns museum

På regeringens vägnar

 Laila Pärsson

Erik Wahlström

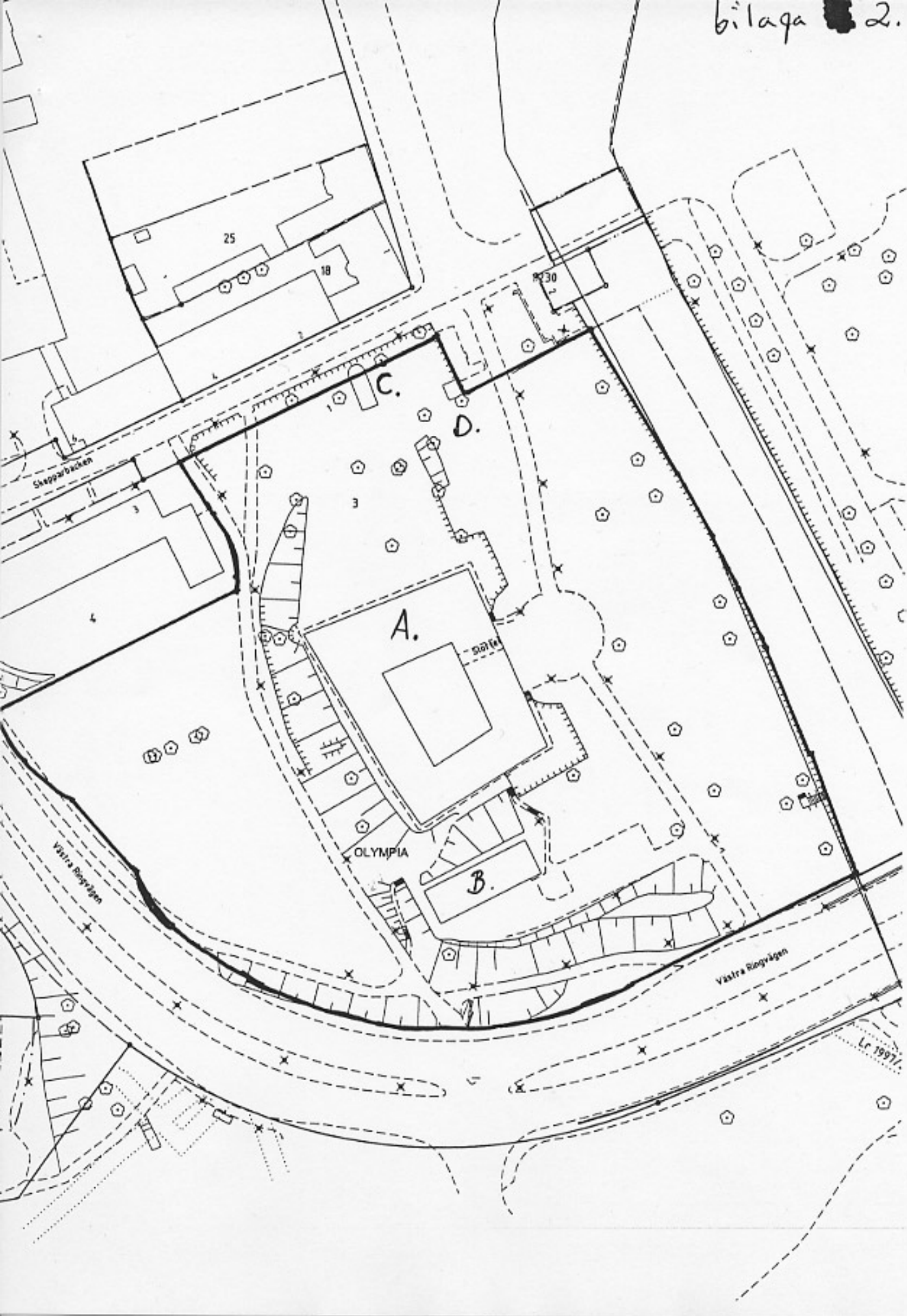
2008-02-11
 311-2124-2008

**Skyddsföreskrifter för det statliga byggnadsminnet Västerås slott, Västerås kommun,
Västmanlands län**

Byggnadsminnet omfattar nedanstående byggnader samt i *bilaga 2* inringat område.

- A. Slottet
- B. F.d. stallbyggnad
- C. Jordkällare
- D. F.d. spruthus

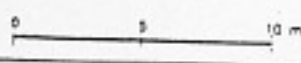
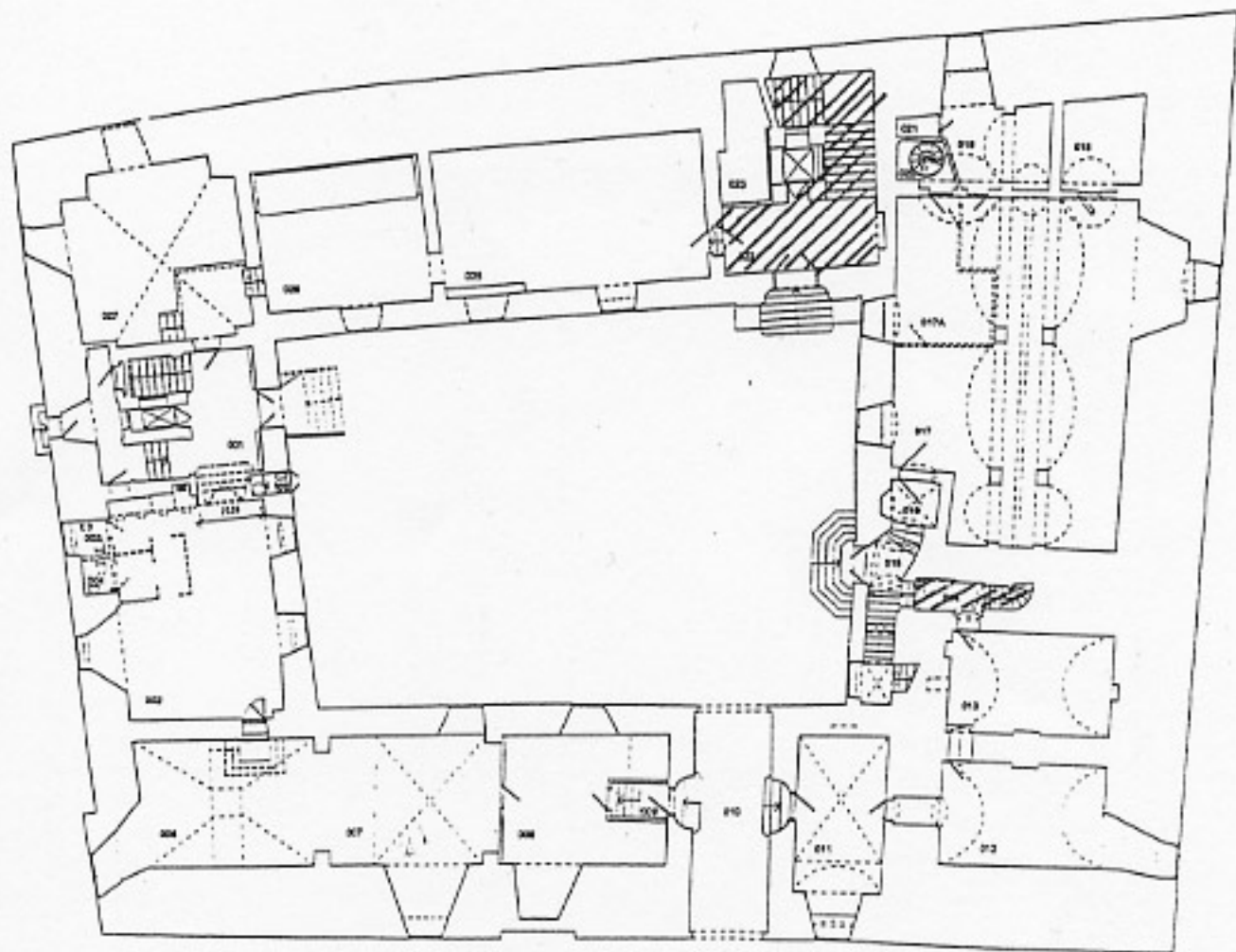
1. Byggnaderna får inte rivas, vare sig i sin helhet eller delvis.
2. Byggnaderna får inte byggas till, byggas om eller på annat sätt förändras till sin exteriör.
3. Slottets stommar får inte rivas, byggas om eller ersättas med andra material.
4. Slottets rumsindelning får inte ändras.
5. Ingrepp i eller ändring av fast inredning eller ytskikt får inte göras i de rum som markerats i *bilagorna 3-6*.
6. Byggnaderna och murarna i anslutning till slottet skall vårdas och underhållas så att de inte förfaller. Vård och underhåll skall utföras på sådant sätt att det kulturhistoriska värdet inte minskar och skall ske med material och metoder som är anpassade till byggnadernas egenart.
7. Området får inte ytterligare bebyggas och skall hållas i sådant skick att byggnadsminnets karaktär inte förvanskas.



Lr 1997/1

Bilaga 3

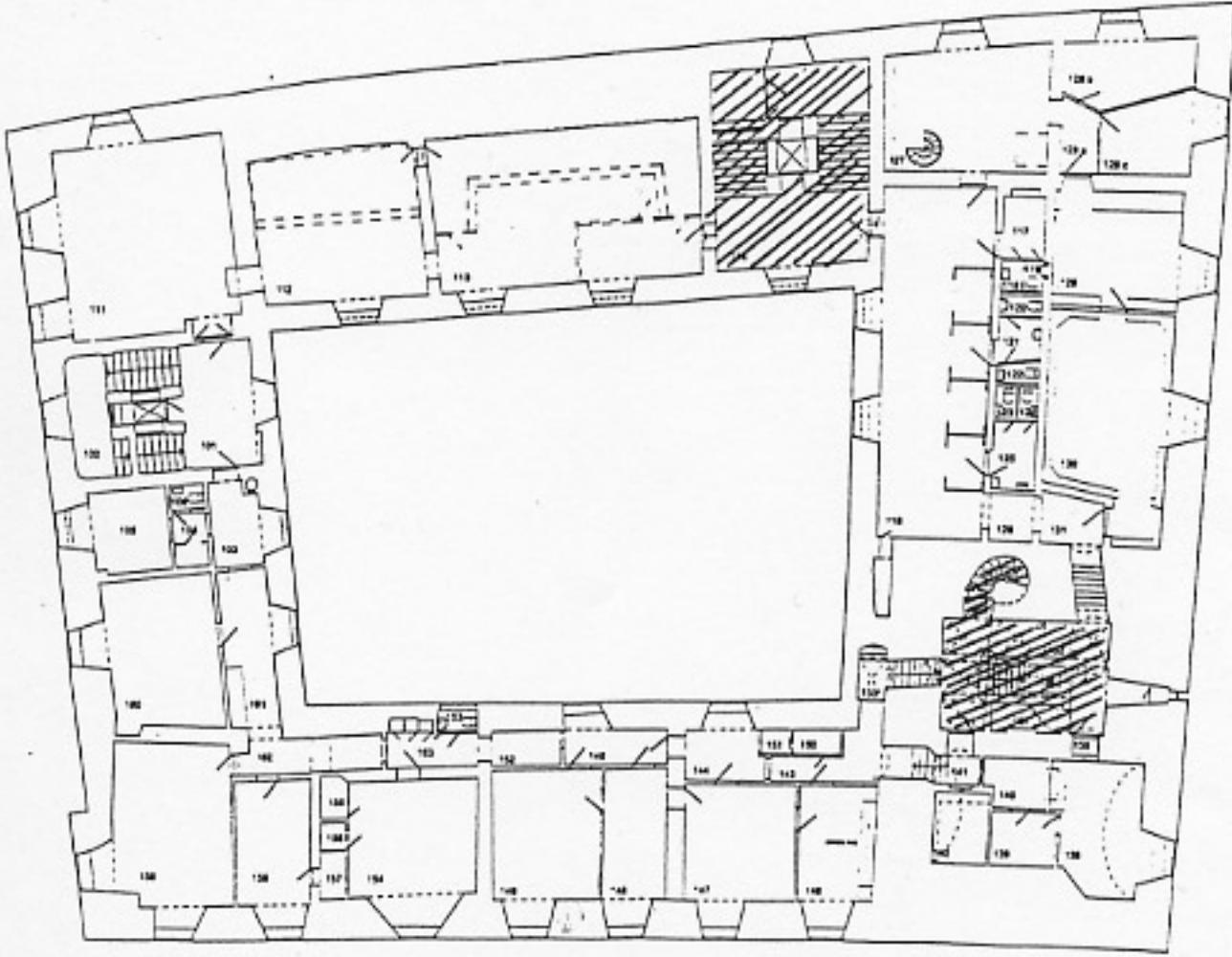
Bilaga till skyddsföreskrifter
Västerås slott bottenvåningen



1:100

FÖRESKRIFTE

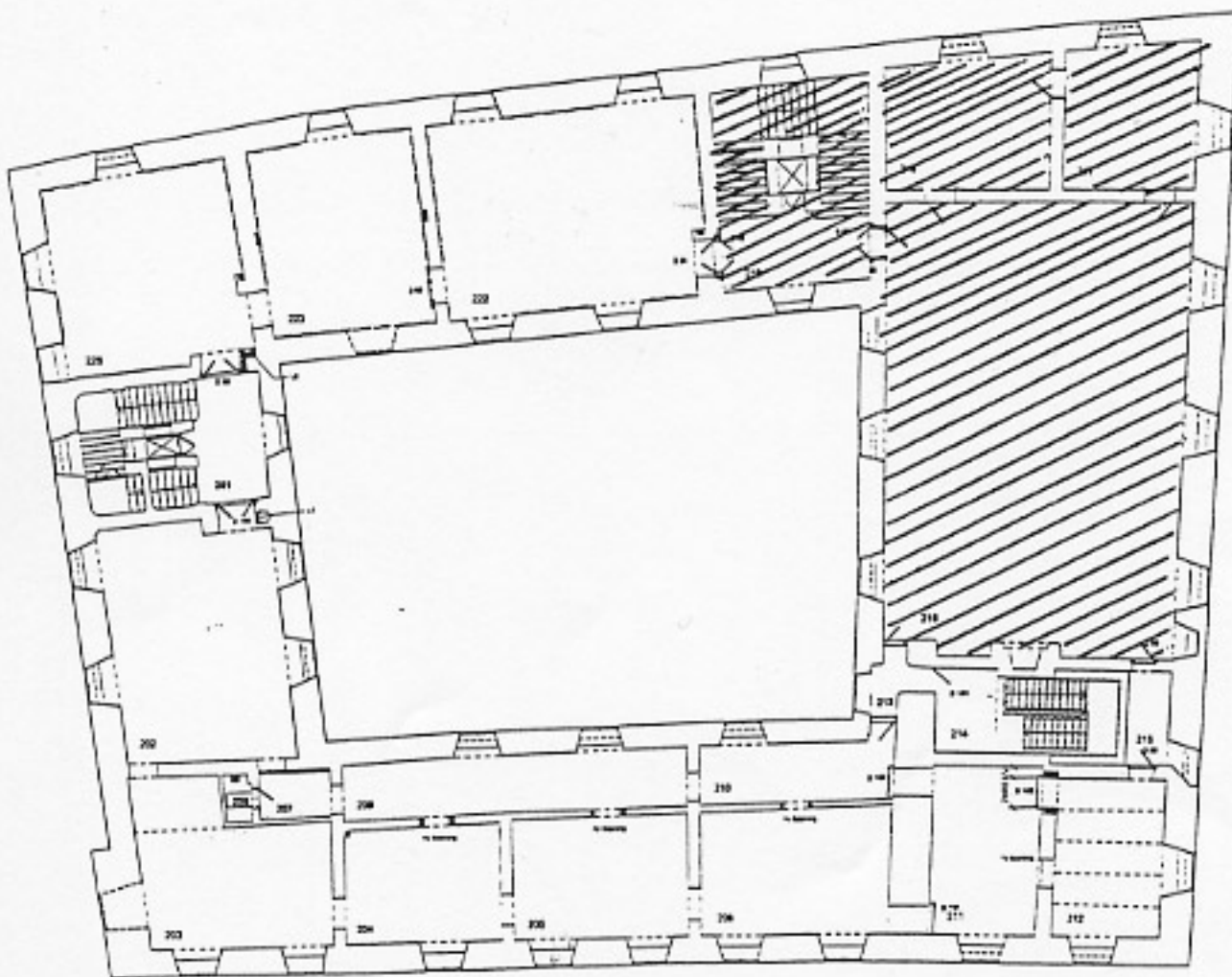
- 1100g till 1100h
- 1100i till 1100j
- 1100k till 1100l
- 1100m till 1100n
- 1100o till 1100p



FÖRFATTARE	
FÖRFRÅGNING	
VÄSTERÅS	
OMFÖRORDNING FÖR VÄSTERÅS	
1100g	1100h
1100i	1100j
1100k	1100l
1100m	1100n
1100o	1100p
1100q	1100r
1100s	1100t
1100u	1100v
1100w	1100x
1100y	1100z
1100aa	1100ab
1100ac	1100ad
1100ae	1100af
1100ag	1100ah
1100ai	1100aj
1100ak	1100al
1100am	1100an
1100ao	1100ap
1100aq	1100ar
1100as	1100at
1100au	1100av
1100aw	1100ax
1100ay	1100az
1100ba	1100bb
1100bc	1100bd
1100be	1100bf
1100bg	1100bh
1100bi	1100bj
1100bk	1100bl
1100bm	1100bn
1100bo	1100bp
1100bq	1100br
1100bs	1100bt
1100bu	1100bv
1100bw	1100bx
1100by	1100bz
1100ca	1100cb
1100cc	1100cd
1100ce	1100cf
1100cg	1100ch
1100ci	1100cj
1100ck	1100cl
1100cm	1100cn
1100co	1100cp
1100cq	1100cr
1100cs	1100ct
1100cu	1100cv
1100cw	1100cx
1100cy	1100cz
1100da	1100db
1100dc	1100dd
1100de	1100df
1100dg	1100dh
1100di	1100dj
1100dk	1100dl
1100dm	1100dn
1100do	1100dp
1100dq	1100dr
1100ds	1100dt
1100du	1100dv
1100dw	1100dx
1100dy	1100dz
1100ea	1100eb
1100ec	1100ed
1100ee	1100ef
1100eg	1100eh
1100ei	1100ej
1100ek	1100el
1100em	1100en
1100eo	1100ep
1100eq	1100er
1100es	1100et
1100eu	1100ev
1100ew	1100ex
1100ey	1100ez
1100fa	1100fb
1100fc	1100fd
1100fe	1100ff
1100fg	1100fh
1100fi	1100fj
1100fk	1100fl
1100fm	1100fn
1100fo	1100fp
1100fq	1100fr
1100fs	1100ft
1100fu	1100fv
1100fw	1100fx
1100fy	1100fz
1100ga	1100gb
1100gc	1100gd
1100ge	1100gf
1100gg	1100gh
1100gi	1100gj
1100gk	1100gl
1100gm	1100gn
1100go	1100gp
1100gq	1100gr
1100gs	1100gt
1100gu	1100gv
1100gw	1100gx
1100gy	1100gz
1100ha	1100hb
1100hc	1100hd
1100he	1100hf
1100hg	1100hh
1100hi	1100hj
1100hk	1100hl
1100hm	1100hn
1100ho	1100hp
1100hq	1100hr
1100hs	1100ht
1100hu	1100hv
1100hw	1100hx
1100hy	1100hz
1100ia	1100ib
1100ic	1100id
1100ie	1100if
1100ig	1100ih
1100ii	1100ij
1100ik	1100il
1100im	1100in
1100io	1100ip
1100iq	1100ir
1100is	1100it
1100iu	1100iv
1100iw	1100ix
1100iy	1100iz
1100ja	1100jb
1100jc	1100jd
1100je	1100jf
1100jg	1100jh
1100ji	1100jj
1100jk	1100jl
1100jm	1100jn
1100jo	1100jp
1100jq	1100jr
1100js	1100jt
1100ju	1100jv
1100jw	1100jx
1100jy	1100jz
1100ka	1100kb
1100kc	1100kd
1100ke	1100kf
1100kg	1100kh
1100ki	1100kj
1100kk	1100kl
1100km	1100kn
1100ko	1100kp
1100kq	1100kr
1100ks	1100kt
1100ku	1100kv
1100kw	1100kx
1100ky	1100kz
1100la	1100lb
1100lc	1100ld
1100le	1100lf
1100lg	1100lh
1100li	1100lj
1100lk	1100ll
1100lm	1100ln
1100lo	1100lp
1100lq	1100lr
1100ls	1100lt
1100lu	1100lv
1100lw	1100lx
1100ly	1100lz
1100ma	1100mb
1100mc	1100md
1100me	1100mf
1100mg	1100mh
1100mi	1100mj
1100mk	1100ml
1100mm	1100mn
1100mo	1100mp
1100mq	1100mr
1100ms	1100mt
1100mu	1100mv
1100mw	1100mx
1100my	1100mz
1100na	1100nb
1100nc	1100nd
1100ne	1100nf
1100ng	1100nh
1100ni	1100nj
1100nk	1100nl
1100nm	1100nn
1100no	1100np
1100nq	1100nr
1100ns	1100nt
1100nu	1100nv
1100nw	1100nx
1100ny	1100nz
1100oa	1100ob
1100oc	1100od
1100oe	1100of
1100og	1100oh
1100oi	1100oj
1100ok	1100ol
1100om	1100on
1100oo	1100op
1100oq	1100or
1100os	1100ot
1100ou	1100ov
1100ow	1100ox
1100oy	1100oz
1100pa	1100pb
1100pc	1100pd
1100pe	1100pf
1100pg	1100ph
1100pi	1100pj
1100pk	1100pl
1100pm	1100pn
1100po	1100pp
1100pq	1100pr
1100ps	1100pt
1100pu	1100pv
1100pw	1100px
1100py	1100pz
1100qa	1100qb
1100qc	1100qd
1100qe	1100qf
1100qg	1100qh
1100qi	1100qj
1100qk	1100ql
1100qm	1100qn
1100qo	1100qp
1100qq	1100qr
1100qs	1100qt
1100qu	1100qv
1100qw	1100qx
1100qy	1100qz
1100ra	1100rb
1100rc	1100rd
1100re	1100rf
1100rg	1100rh
1100ri	1100rj
1100rk	1100rl
1100rm	1100rn
1100ro	1100rp
1100rq	1100rr
1100rs	1100rt
1100ru	1100rv
1100rw	1100rx
1100ry	1100rz
1100sa	1100sb
1100sc	1100sd
1100se	1100sf
1100sg	1100sh
1100si	1100sj
1100sk	1100sl
1100sm	1100sn
1100so	1100sp
1100sq	1100sr
1100ss	1100st
1100su	1100sv
1100sw	1100sx
1100sy	1100sz
1100ta	1100tb
1100tc	1100td
1100te	1100tf
1100tg	1100th
1100ti	1100tj
1100tk	1100tl
1100tm	1100tn
1100to	1100tp
1100tq	1100tr
1100ts	1100tt
1100tu	1100tv
1100tw	1100tx
1100ty	1100tz
1100ua	1100ub
1100uc	1100ud
1100ue	1100uf
1100ug	1100uh
1100ui	1100uj
1100uk	1100ul
1100um	1100un
1100uo	1100up
1100uq	1100ur
1100us	1100ut
1100uu	1100uv
1100uw	1100ux
1100uy	1100uz
1100va	1100vb
1100vc	1100vd
1100ve	1100vf
1100vg	1100vh
1100vi	1100vj
1100vk	1100vl
1100vm	1100vn
1100vo	1100vp
1100vq	1100vr
1100vs	1100vt
1100vu	1100vv
1100vw	1100vx
1100vy	1100vz
1100wa	1100wb
1100wc	1100wd
1100we	1100wf
1100wg	1100wh
1100wi	1100wj
1100wk	1100wl
1100wm	1100wn
1100wo	1100wp
1100wq	1100wr
1100ws	1100wt
1100wu	1100wv
1100ww	1100wx
1100wy	1100wz
1100xa	1100xb
1100xc	1100xd
1100xe	1100xf
1100xg	1100xh
1100xi	1100xj
1100xk	1100xl
1100xm	1100xn
1100xo	1100xp
1100xq	1100xr
1100xs	1100xt
1100xu	1100xv
1100xw	1100xx
1100xy	1100xz
1100ya	1100yb
1100yc	1100yd
1100ye	1100yf
1100yg	1100yh
1100yi	1100yj
1100yk	1100yl
1100ym	1100yn
1100yo	1100yp
1100yq	1100yr
1100ys	1100yt
1100yu	1100yv
1100yw	1100yx
1100yy	1100yz
1100za	1100zb
1100zc	1100zd
1100ze	1100zf
1100zg	1100zh
1100zi	1100zj
1100zk	1100zl
1100zm	1100zn
1100zo	1100zp
1100zq	1100zr
1100zs	1100zt
1100zu	1100zv
1100zw	1100zx
1100zy	1100z0

U1:1/2-54

VÄSTERÅS SLOTT
PLAN 01 - Rening

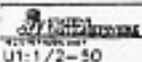


FÖRESK

Skala 1:100
Väst

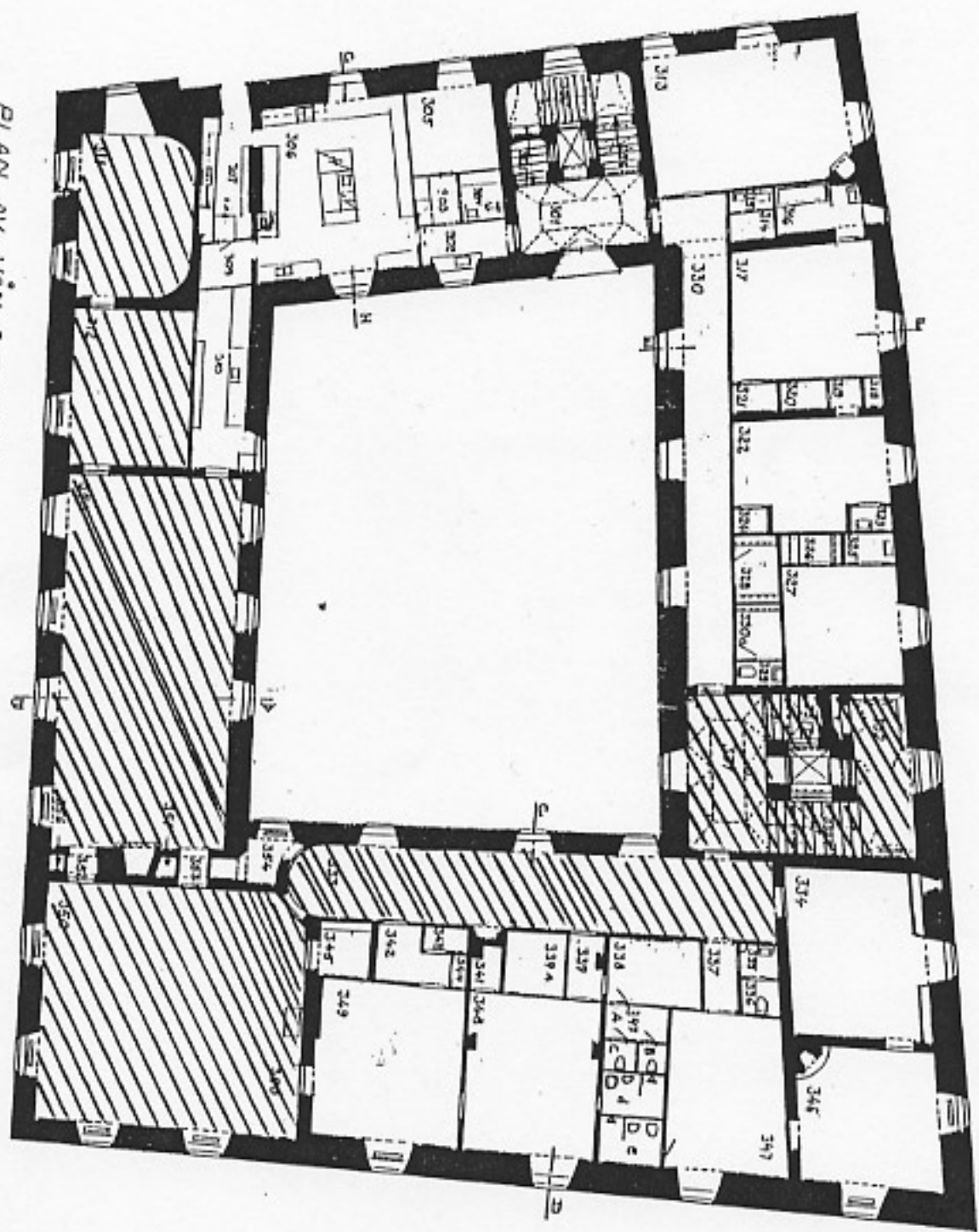
- 1. Vånga i
betong
- 2. 145 mm
145 mm
120 mm
120 mm
- 3. 120 mm
120 mm
120 mm
120 mm
- 4. Högskåp
- 5. Högskåp
- 6. Träskåp
över 200 mm
över 200 mm
- 7. Fönster
8. 1/2
- 9. Övriga tegel
10. Övriga tegel
11. Övriga tegel

NO	NO
FÖRFRÅG	
VÄST	
ÖVERSIKTIG FÖR	
1	ÖVERSIKTIG FÖR
2	ÖVERSIKTIG FÖR
3	ÖVERSIKTIG FÖR
4	ÖVERSIKTIG FÖR
5	ÖVERSIKTIG FÖR
6	ÖVERSIKTIG FÖR
7	ÖVERSIKTIG FÖR
8	ÖVERSIKTIG FÖR
9	ÖVERSIKTIG FÖR
10	ÖVERSIKTIG FÖR
11	ÖVERSIKTIG FÖR
12	ÖVERSIKTIG FÖR
13	ÖVERSIKTIG FÖR
14	ÖVERSIKTIG FÖR
15	ÖVERSIKTIG FÖR
16	ÖVERSIKTIG FÖR
17	ÖVERSIKTIG FÖR
18	ÖVERSIKTIG FÖR
19	ÖVERSIKTIG FÖR
20	ÖVERSIKTIG FÖR
21	ÖVERSIKTIG FÖR
22	ÖVERSIKTIG FÖR
23	ÖVERSIKTIG FÖR
24	ÖVERSIKTIG FÖR
25	ÖVERSIKTIG FÖR
26	ÖVERSIKTIG FÖR
27	ÖVERSIKTIG FÖR
28	ÖVERSIKTIG FÖR
29	ÖVERSIKTIG FÖR
30	ÖVERSIKTIG FÖR
31	ÖVERSIKTIG FÖR
32	ÖVERSIKTIG FÖR
33	ÖVERSIKTIG FÖR
34	ÖVERSIKTIG FÖR
35	ÖVERSIKTIG FÖR
36	ÖVERSIKTIG FÖR
37	ÖVERSIKTIG FÖR
38	ÖVERSIKTIG FÖR
39	ÖVERSIKTIG FÖR
40	ÖVERSIKTIG FÖR
41	ÖVERSIKTIG FÖR
42	ÖVERSIKTIG FÖR
43	ÖVERSIKTIG FÖR
44	ÖVERSIKTIG FÖR
45	ÖVERSIKTIG FÖR
46	ÖVERSIKTIG FÖR
47	ÖVERSIKTIG FÖR
48	ÖVERSIKTIG FÖR
49	ÖVERSIKTIG FÖR
50	ÖVERSIKTIG FÖR


SVENSKA
TEKNIKTILLÄGGET
 U1:1/2-50
 WÄSTERÅS
 P.44 02
 1:100 A1

VÄSTERÅS SLOTT

Bilaga till skyddsföreskrifter
Västerås slott våning 3 tr



PLAN AV VÅN. 3 TR. UPP

SKALA 1:200

10

20

40 MET


**STATENS
FASTIGHETSVERK**

Denna ritning är underlag för baus-
 datumering. Skall så-jour hållas.

9010303
 210202R
 01.01.17
 MAJ 1941
 10211 1021