



REGERINGEN

Kulturdepartementet



Rikantikvarieämbetet

Ink. 2007-04-03

Dnr: 311-786-2004

Regeringsbeslut 9

2007-03-22

Ku2007/82/Kr

Rikantikvarieämbetet
Box 5405
114 84 STOCKHOLM

Framställning om byggnadsminnesförklaring av och fastställande av skyddsföreskrifter för Länsfängelset i Gävle, Gävle kommun, Gävleborgs län
3 bilagor

Ärendet

Rikantikvarieämbetet har lämnat förslag till byggnadsminnesförklaring och skyddsföreskrifter för Länsfängelset i Gävle.

Rikantikvarieämbetet har anfört bl.a. följande. Länsfängelset i Gävle togs i bruk 1847 och lades ner 1986. Länsfängelset är ett av de äldsta s.k. cellfängelserna i Sverige, och samtidigt det bäst bevarade av de större T-formade fängelserna. Detta gör att det har ett mycket högt kulturhistoriskt värde. Länsfängelset har även ett stort kulturhistoriskt värde som en del av den statliga miljön kring Gävle slott, där bl.a. även det äldre fängelset från 1700-talet ingår.

Statens fastighetsverk som förvaltar Länsfängelset i Gävle har i sitt yttrande haft vissa synpunkter på det ursprungliga förslaget. Dessa synpunkter har tillgodosetts i framställningen till regeringen.

Regeringens beslut

Regeringen beslutar att Länsfängelset i Gävle, Söder 6:4, Gävle kommun, Gävleborgs län, skall vara statligt byggnadsminne enligt förordningen (1988:1229) om statliga byggnadsminnen m.m. Vidare fastställer regeringen de avgränsningar och skyddsföreskrifter som framgår av *bilagorna*.

Regeringen erinrar om att bestämmelser om tillstånd till ändring, hävande och överlåtelse finns i 6-10 §§ förordningen om statliga

2007-07-12 beslut. K. M. B.
L. M. B. = S. B. M. - reg. A. a. / K.

Postadress
103 33 Stockholm
Besöksadress
Drottninggatan 16

Telefonväxel
08-405 10 00
Telefax

E-post: registrator@culture.ministry.se

byggnadsminnen m.m.

På regeringens vägnar

Lena Adelsohn Liljeroth
Lena Adelsohn Liljeroth



REGERINGEN

Kulturförvaltningen

Erik Wahlström

Erik Wahlström

Framställning om byggnadsminnesförklaring av och fastställande av skyddsområden för Länsföretag i Gävle, Gävle kommun, Gävleborgs län

1 bilaga

Ärendet

Riksnäringsverket har lämnat förslag till byggnadsminnesförklaring och skyddsområden för Länsföretag i Gävle.

Riksnäringsverket har anfört bl.a. följande. Länsföretag i Gävle togs i bruk 1847 och lades ner 1988. Länsföretaget är ett av de äldsta och viktigaste i Sverige, och samtidigt det mest bevarade av de äldre kulturmärken i länet. Länsföretaget har även ett stort kulturhistoriskt värde som en del av den svenska miljön kring Gävle stad, där bl.a. även det äldsta fästet från 1700-talet ligger.

Statens fastighetsverk som förvaltar Länsföretag i Gävle har i sin yrkande haft viss synpunkter på det utpekade området. Dessa synpunkter har tillgodsetts i framställningen till regeringen.

Kopia till

- Finansdepartementet/BA, LFG
- Statens fastighetsverk
- Lantmäteriverket
- Länsstyrelsen i Gävleborgs län
- Gävle kommun
- Länsmuseet Gävleborg

Regeringens beslut

Regeringen beslutar att Länsföretag i Gävle i Gävle och Gävleborgs län skall vara statligt byggnadsminnes förklarade (1988:1229) om statliga byggnadsminnes förklarade och skyddsområden och skyddsområden för Länsföretag i Gävle, Gävle kommun, Gävleborgs län.

Regeringen erinrar om att bestämmelser om tillstånd till ändring av skyddsområden finns i 6-10 §§ förordningen om statliga byggnadsminnes förklarade och skyddsområden.

2007-07-03
1/1

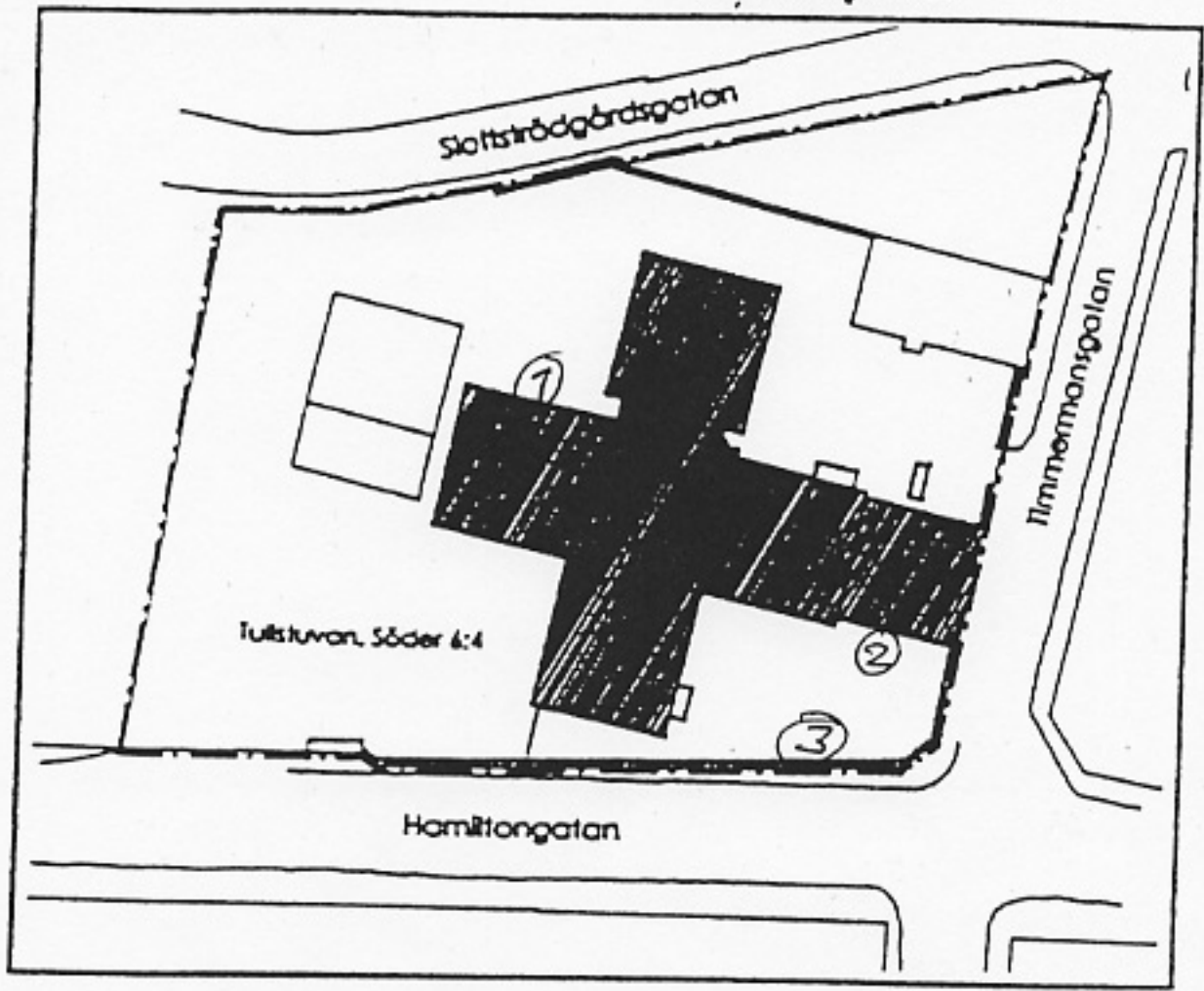
Utsändningsdatum	2007-07-03	Utsändningskälla	Regeringens kansli
Utsändningsmottagare	BA, LFG	Utsändningsmottagare	BA, LFG
Utsändningsmottagare	Statens fastighetsverk	Utsändningsmottagare	Statens fastighetsverk
Utsändningsmottagare	Lantmäteriverket	Utsändningsmottagare	Lantmäteriverket
Utsändningsmottagare	Länsstyrelsen i Gävleborgs län	Utsändningsmottagare	Länsstyrelsen i Gävleborgs län
Utsändningsmottagare	Gävle kommun	Utsändningsmottagare	Gävle kommun
Utsändningsmottagare	Länsmuseet Gävleborg	Utsändningsmottagare	Länsmuseet Gävleborg

**Skyddsföreskrifter för det statliga byggnadsminnet Länsfängelset i Gävle, Söder 6:4,
Gävle kommun, Gävleborgs län**


Byggnadsminnet omfattar hela fastigheten Söder 6:4 enligt bifogade situationsplan, se *bilaga 2*. Skyddsföreskrifterna avser Länsfängelset (1), den tillbyggda verkstadsbyggnaden (2) och fängelsemuren (3) enligt markeringarna på planen.

1. Byggnadsminnet skall vårdas och underhållas med material och metoder som är anpassade till dess egenart.
2. Fastighetens bebyggelsestruktur skall bibehållas. Det innebär att området inte ytterligare får bebyggas eller på annat sätt förändras. Inom området får markåtgärder inte göras som förvanskar byggnadsminnets karaktär.
3. Byggnaderna och kvarvarande delar av muren får inte rivas, vare sig i sin helhet eller delvis, inte heller byggas till, byggas om eller på annat sätt förändras till sin exteriör.
4. I byggnaderna får stommen, dvs. bärande vägg eller annan bärande byggnadskonstruktion samt bjälklag, inte rivas, byggas om eller ersättas med andra material.
5. Ingrepp i eller ändring av planlösning får inte göras i byggnaderna. Inte heller får ingrepp i eller ändring av den fasta inredningen göras i de rum som markerats på *bilaga 3*.
6. Befintliga fönstergaller i fängelsebyggnaden får inte tas bort eller förändras.

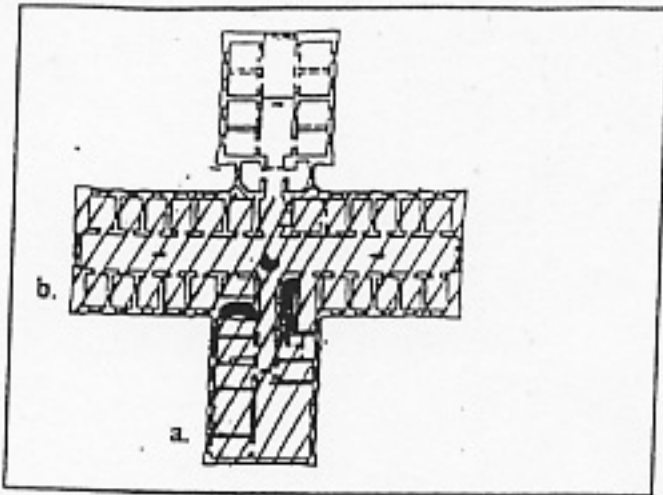
BILAGA 2



BILAGA 3

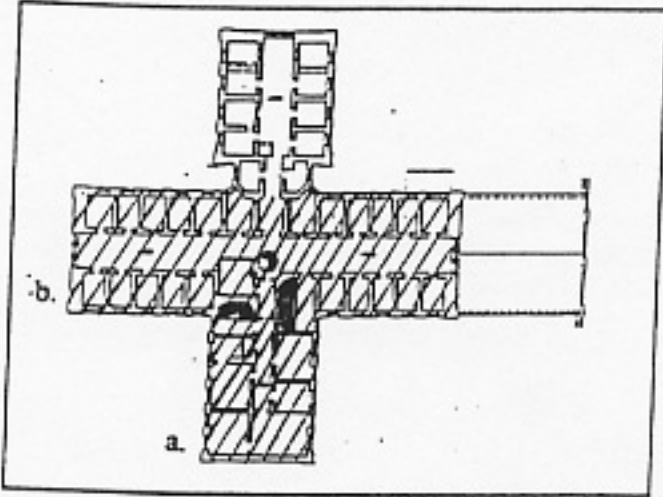
 Område som avses i punkt 5 i skyddsbestämmelserna.

- a. Kansliflygeln
- b. Ursprungliga celler
- c. Utbyggnad från 1885



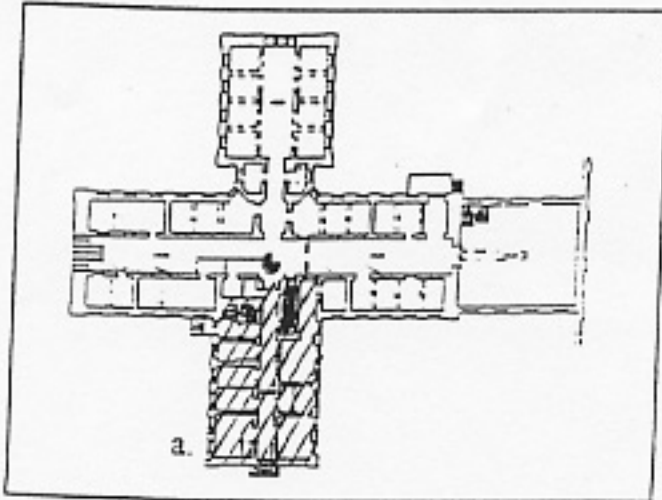
Kv. Tullstuvan, Söder 6:4

Våning 2 tr.
skala 1:900



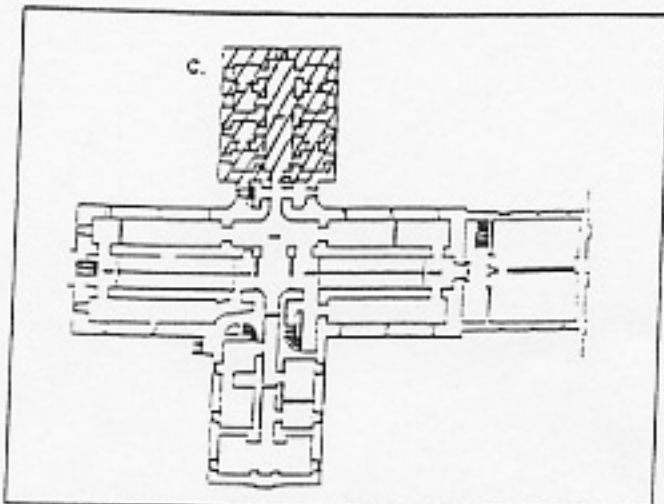
Kv. Tullstuvan, Söder 6:4

Våning 1 tr.
skala 1:900



Kv. Tullstuvan, Söder 6:4

Bottenvåning
skala 1:900



Kv. Tullstuvan, Söder 6:4

Källarvåning
skala 1:900