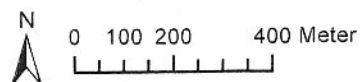
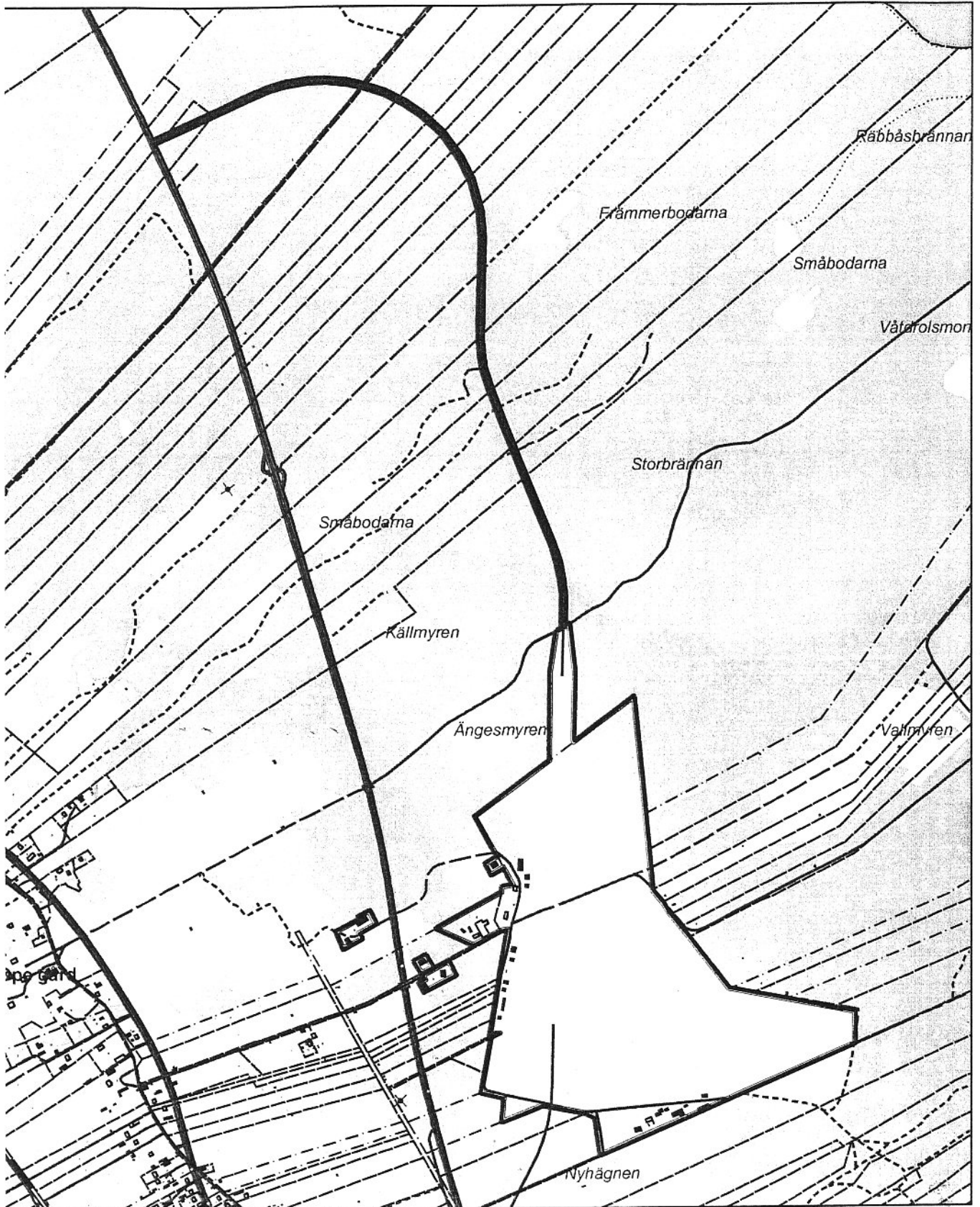
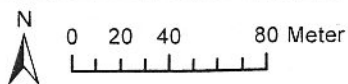
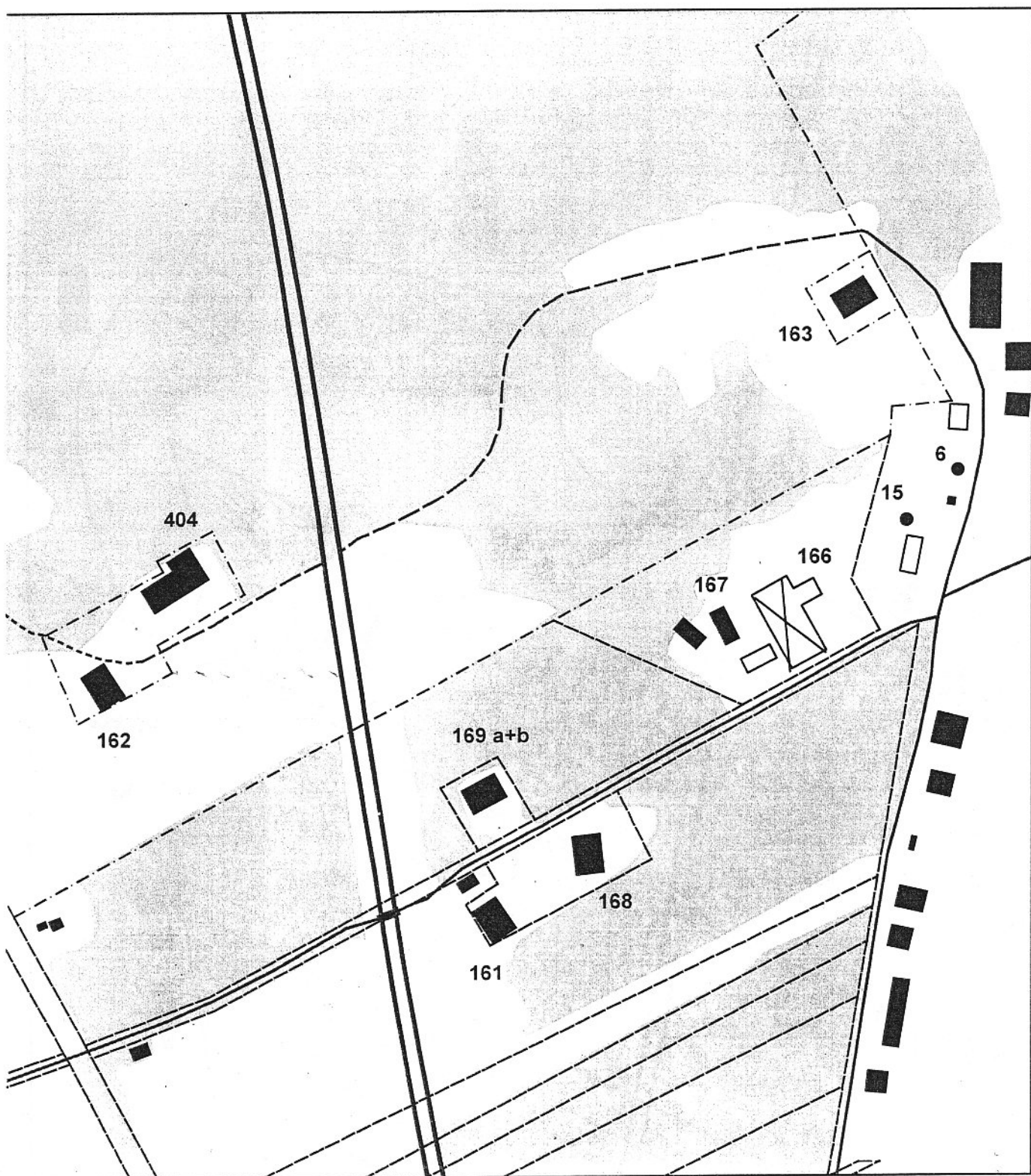


Markerat område utgör skyddsområde för byggnadsminnet  
Optands krigsflygfält (dnr 432-10539-04).



Numrerade byggnader/anläggningar omfattas av skyddsbestämmelser för byggnadsminnet Optands krigsflygfält (dnr 432-10539-04). Överkryssad byggnad omfattas inte av skyddsbestämmelserna. Byggnad nr 166 utgör endast det nuvarande lottamuseet. Punkterna 6 och 15 är approximativt inritade.



Markerat område (Optand 12:2) utgör del av skyddsområdet för byggnadsminnet Optands krigsflygfält (dnr 432-10538-04). Inom rasterat område får inte nya byggnader eller andra fasta anordningar uppföras utan länsstyrelsens tillstånd.

