

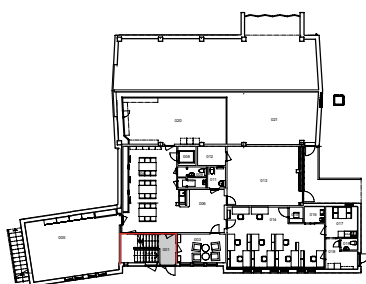
GIDEONSBERGS- KYRKAN DEL 3

INVENTERING AV KULTURHISTORISKA VÄRDEN





KÄLLARVÅNING



RUM 001 VINDFÅNG

Entrén i källarplan följs av ett litet vindfång. Golvet är gjort av gråbrun kalksten. Entrédörren är nytillverkad och anpassad efter befintliga dörrar.

RUMSDEL	MATERIAL, FÄRG, UTFÖRANDE	KULTURHISTORISKT VÄRDE	MOTIVERING
GOLV	Gråbrun slipad kalksten. Nedsänkt skrapmatta.	Ja	Tidstypiskt golvmaterial inom kyrkobygandet.
VÄGGAR	Vitmålad betong. Skiljevägg till rum 004 och 006 av glas, grönbrunlaserat trä samt hårdbränd rödsvart fasadtegel.	- Ja	Material och utformning visar på tiden då kyrkan uppfördes.

RUMSDEL	MATERIAL, FÄRG, UTFÖRANDE	KULTURHISTORISKT VÄRDE	MOTIVERING
FÖNSTER	-	-	-
DÖRRAR	<p>Dörr till samtalsrum i grönbrunlaserat trä. Brett handtrycke i mässing. Sparkskydd i mässing. Slätt dörrfoder i grönbrunlaserat trä. Tröskel i trä och gummi.</p> <p>Dörr till rum för barn- och ungdomsverksamhet i grönbrunlaserat trä och med en fönsterruta. Brett handtrycke i mässing. Sparkskydd i mässing. Slätt dörrfoder i grönbrunlaserat trä. Tröskel i trä och gummi.</p> <p>Senare tillkommen tvådelad ytterdörr i grönbrunlaserat trä och med en fönsterruta i vardera del. Handtrycke i metall. Sparkskydd i mässing. Släta dörrfoder i grönbrunlaserat trä. Tröskel?</p>	<p>Ja</p> <p>Ja</p> <p>-</p>	<p>Två ursprungliga dörrar som med sin utformning visar på tiden då kyrkan uppfördes och bidrar till en enhetligt gestaltad miljö. Mässingshandtagens ovanliga utformning utgör en arkitektonisk detalj.</p> <p>Nyttillverkad dörr anpassad efter befintliga. Däri del av en enhetligt gestaltad miljö.</p>
TAK	Vitmålat tak.	-	-
ARMATURER	Två cylinderformade plafonder.	-	-
TEKNISKA INSTALLATIONER	Radiator. Rökdetektor. Brandlarm.	-	-



Entré dörren på kyrkans södra sida. Vlm_modkaEK-925.

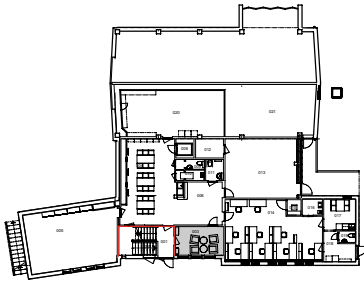


Skiljeväggen till rum 006. Vlm_modkaEK-927.



Ursprungliga dörrar. Vlm_modkaEK-931

KÄLLARVÅNING



RUM 003 SAMTALSRUM

Direkt till höger från entrén i källarplan finns ett samtalsrum. Tidigare var detta ett rum där receptionisten satt. Fönster och dörrar visar på kyrkans uppförandetid.

RUMSDEL	MATERIAL, FÄRG, UTFÖRANDE	KULTURHISTORISKT VÄRDE	MOTIVERING
GOLV	Beigemelerad plastmatta. Grönbrunlaserad låg golvlist.	-	-
VÄGGAR	Vitmålade väggar.	-	-
FÖNSTER	Tre kvadratiska fönster med karmar av grönbrunlaserat trä. Fönsterbänkar av slipad kalksten.	Ja	Material och färgsättning typisk för tiden. Fönster av den här typen återkommer i flertalet rum i kyrkoanläggningen, vilket bidrar till en sammanhållen arkitektonisk gestaltning.
DÖRRAR	Dörr till vindfång i grönbrunlaserat fältindelad trä. Brett handtrycke i mässing. Släta dörrfoder i grönbrunlaserat trä. Tröskel i trä och gummi. Dörr till kapprum i grönbrunlaserat fältindelad trä. Brett handtrycke i mässing. Släta dörrfoder i grönbrunlaserat trä. Tröskel i metall.	Ja Ja	Ursprungliga dörrar som med sin utformning visar på tiden då kyrkan uppfördes och bidrar till en enhetligt gestaltad miljö. Mässingshandtagens ovanliga utformning utgör en arkitektonisk detalj.
TAK	Akustikplattor i fibermaterial.	-	-
ARMATURER	Två nyare plafonder med plasthölje runt om.	-	-
TEKNISKA INSTALLATIONER	Ventilation. Rökdetektor. Vita radiatorer under fönstren.	-	-



Samtalsrum. Fönster av tryckimpregnerat virke. Vlm_modkaEK-939.

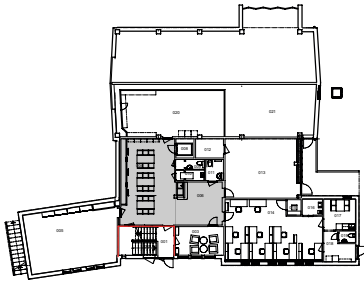


Ursprunglig grönbrunlaserad dörr. Vlm_modkaEK-942.



Fönsterbänk av slipad kalksten. Vlm_modkaEK-948

KÄLLARVÅNING



RUM 004 OCH 006 BARN- OCH UNGDOMSVERKSAMHET OCH KAPPRUM

Från vindfånget i källarplan nås ett stort rum i vinkel som används som rum för barn- och ungdomsverksamhet och kapprum, även som pausrum för personalen. Ursprungliga grönbrunlaserade dörrar av trä leder från detta rum in till toaletter, förråd, storkontor och ytterligare verksamhetsrum..

RUMSDEL	MATERIAL, FÄRG, UTFÖRANDE	KULTURHISTORISKT VÄRDE	MOTIVERING
GOLV	Gulmelerad plastmatta. Grönbrun laserad låg golvlist av trä.	-	-
VÄGGAR	Skiljevägg till vindfång/trapphall är av vitmålat fasadtegel och har glasade partier. Övriga väggar är gjorda av vitmålad betong.	-	-
FÖNSTER	-	-	-
DÖRRAR	<p>Dörr till samtalsrum i grönbrunlaserat fältindelad trä. Brett handtrycke i mässing. Släta dörrfoder i grönbrunlaserat trä. Tröskel i metall.</p> <p>Dörr till vindfång i grönbrunlaserat trä och med en fönsterruta. Brett handtrycke i mässing. Sparkskydd i mässing. Slätt dörrfoder i grönbrunlaserat trä. Tröskel i trä och gummi.</p> <p>Dörr till rum 005 för barn- och ungdomsverksamhet i grönbrunlaserat fältindelad trä. Brett handtrycke i mässing. Sparkskydd i mässing. Slätt dörrfoder i grönbrunlaserat trä. Tröskel i trä.</p> <p>Smal dörr till barntolett i grönbrunlaserat fältindelad trä. Brett handtrycke i mässing. Släta dörrfoder i grönbrunlaserat trä. Tröskel i mässing.</p> <p>Smal dörr till städförråd i grönbrunlaserat fältindelad trä. Brett handtrycke i mässing. Släta dörrfoder i grönbrunlaserat trä. Tröskel.</p> <p>Dörr till toalett i grönbrunlaserat fältindelad trä. Brett handtrycke i mässing. Släta dörrfoder i grönbrunlaserat trä. Tröskel?</p>	<p>Ja</p> <p>Ja</p> <p>Ja</p> <p>Ja</p> <p>Ja</p> <p>Ja</p>	<p>Ursprungliga dörrar som med sin utformning visar på tiden då kyrkan uppfördes och bidrar till en enhetligt gestaltad miljö. Mässingshandtagens ovanliga utformning utgör en arkitektonisk detalj.</p>

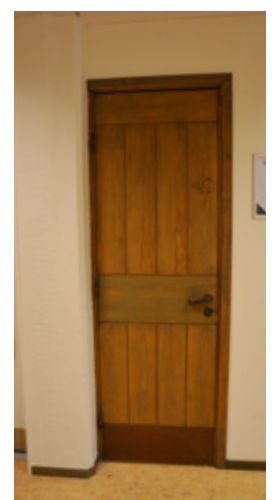
RUMSDEL	MATERIAL, FÄRG, UTFÖRANDE	KULTURHISTORISKT VÄRDE	MOTIVERING
DÖRRAR	Dörr till lekrum i grönbrunlaserat fältindelad trä. Brett handtrycke i mässing. Släta dörrfoder i grönbrunlaserat trä. Tröskel i metall.	Ja	
	Dörr till kontor i grönbrunlaserat fältindelad trä. Brett handtrycke i mässing. Släta dörrfoder i grönbrunlaserat trä. Tröskel i mässing.	Ja	
	Dörr till hiss i vit metall och med två glasade rutor. Avlångt handtag i metall. Sparkskydd i metall. Tröskel?	-	
TAK	Akustikplattor i fibermaterial.	-	-
FAST INREDNING	Vitmålade förvaringsskåp i trä.	-	-
ARMATURER	Tolv infällda ljusrör.	-	-
TEKNISKA INSTALLATIONER	Ventilation. Rökdetektorer.	-	-



Verksamhets- och lunchrum samt kapprum.

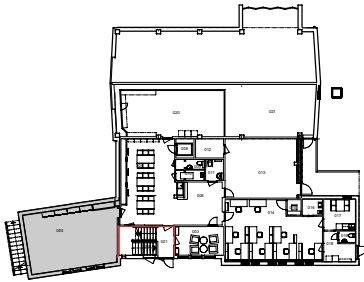


Öppen ingång leder till stor-kontor. Vlm_modkaEK-951.



Smal dörr till toalett. Vlm_modkaEK-960.

KÄLLARVÅNING



RUM 005 BARN- OCH UNGDOMSVERKSAMHET

Ett rum med stor golvyta används till barn- och ungdomsverksamhet. Fönster, dörr och förvaringsskåp är gjorda av grönbrunlaserat trä.

RUMSDEL	MATERIAL, FÄRG, UTFÖRANDE	KULTURHISTORISKT VÄRDE	MOTIVERING
GOLV	Gul/beigefärgad plastmatta. Golvlist av vitmålat trä.	-	-
VÄGGAR	Vitmålad puts på betong.	-	-
FÖNSTER	Fyra rektangulära fönster med karmar av grönbrunlaserade trä. Fönsterbänkar av slipad kalksten.	Ja	Material och färgsättning typisk för tiden. Fönster av den här typen återkommer i flertalet rum i kyrkoanläggningen, vilket bidrar till en sammanhållen arkitektonisk gestaltning.
DÖRRAR	Dörr till rum 004 för barn- och ungdomsverksamhet i grönbrunlaserat fältindelad trä. Brett handtrycke i mässing. Spårskydd i mässing. Slätt dörrfoder i grönbrunlaserat trä. Tröskel i trä.	Ja	Ursprunglig dörr som med sin utformning visar på tiden då kyrkan uppfördes och bidrar till en enhetligt gestaltad miljö. Mässingshandtagens ovanliga utformning utgör en arkitektonisk detalj.
TAK	Vitmålat tak. Parti av akustikplattor i fibermaterial.	-	-
FAST INREDNING	Grönbrunlaserade förvaringsskåp.	Ja	Kulör och material typisk för nybyggnadstiden. Bidrar till en arkitektonisk helhet som kan hjälpa till att ge en förståelse av vilken tid kyrkan härrör från.
ARMATURER	Fyra smala ljusrör med vitmålat metallhölje. En hängande lampskärm av textil.	-	-
TEKNISKA INSTALLATIONER	Ventilation. Rökdetektor. Vitmålade radiatorer under fönster samt ett vid vägg.	-	

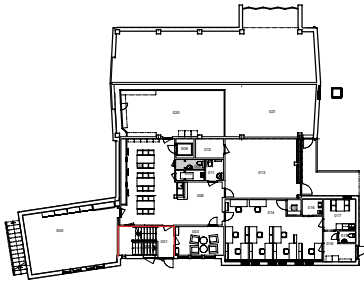


Grönlaserade förvaringskåp.



Lokal för barn- och ungdomsverksamhet.

KÄLLARVÅNING



RUM 009 WC

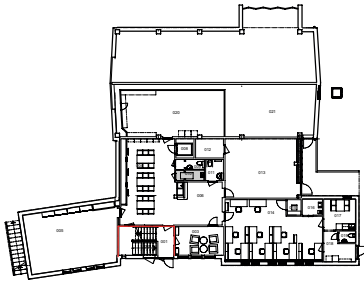
En toalett som är anpassad för barn har en låg toalettstol och lågt handfat. Toaletten är renoverad under mitten av 2010-talet.



Barntoalett, det vill säga lägre handfat och toalettstol. Vlm_modkaEK-995.

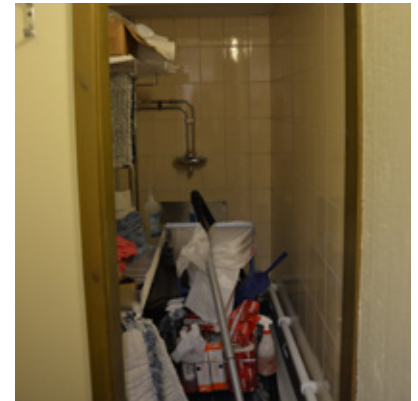
RUMSDEL	MATERIAL, FÄRG, UTFÖRANDE	KULTURHISTORISKT VÄRDE	MOTIVERING
GOLV	Blanka kvadratiska kakelplattor i blå kulör med ljusgrå fog. Låg grönbrun laserad golvlister.	-	-
VÄGGAR	Vitmålade. Parti vid handfatet är kaklat med kvadratiska blå plattor. Blåturkost fondparti målat på väggen vid toalettstolen.	-	-
FÖNSTER	-	-	-
DÖRRAR	Smal dörr till rum 004 för barn- och ungdomsverksamhet i grönbrunlaserat fältindelad trä. Brett handtrycke i mässing. Släta dörrfoder i grönbrunlaserat trä. Tröskel i mässing.	Ja	Ursprunglig dörr som med sin utformning visar på tiden då kyrkan uppfördes och bidrar till en enhetligt gestaltad miljö. Mässingshandtagens ovanliga utformning utgör en arkitektonisk detalj.
TAK	Akustikplattor av fibermaterial.	-	-
FAST INREDNING	Pappershandukshängare, tvålköpp med mera i rostfritt. Skötbord.	-	-
ARMATURER	Opalvit glasglob med porslinsfäste. Liten plafond placerad på vägg.	-	-
TEKNISKA INSTALLATIONER	Rökdetektor. Ventilation. Sanitetsporcelain; låg toalettstol och handfat.	-	-

KÄLLARVÅNING



RUM 010 STÄD

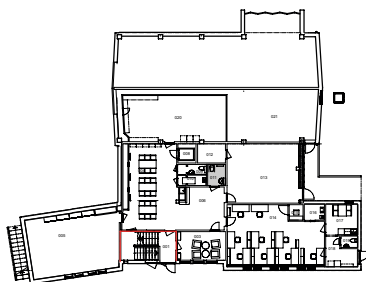
Utrymme i källarplan för förvaring av städredskap i närheten av toalett och rum för barn- och ungdomsverksamhet.



Förvaringsutrymme. Kaklad golvlöst.
Vlm_modkaEK-1005.

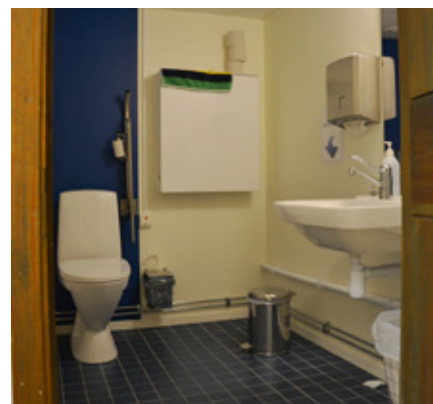
RUMSDEL	MATERIAL, FÄRG, UTFÖRANDE	KULTURHISTORISKT VÄRDE	MOTIVERING
GOLV	Blanka kvadratiska kakelplattor i blå kulör med ljusgrå fog, även som golvlöst.	-	-
VÄGGAR	Vitmålad betong. Rektangulära beigemelerade blanka kakelplattor.	-	-
FÖNSTER	-	-	-
DÖRRAR	Smal dörr till rum 004 för barn- och ungdomsverksamhet i grönbrunlaserat fältindelat trä. Brett handtrycke i mässing. Släta dörrfoder i grönbrunlaserat trä. Tröskel?	Ja	Ursprunglig dörr som med sin utformning visar på tiden då kyrkan uppfördes och bidrar till en enhetligt gestaltad miljö. Mässingshandtagens ovanliga utformning utgör en arkitektonisk detalj.
TAK	Akustikplattor i fibermaterial.	-	-
FAST INREDNING	Vitmålade hyllplan av metall.	-	-
ARMATURER	Opalvit glasglob med porslinsfäste. Plafond placerad på vägg.	-	-
TEKNISKA INSTALLATIONER	Rökdetektorer. Ventilation.	-	-

KÄLLARVÅNING



RUM 011 TILLGÄNGLIGHETS- ANPASSAD TOALET

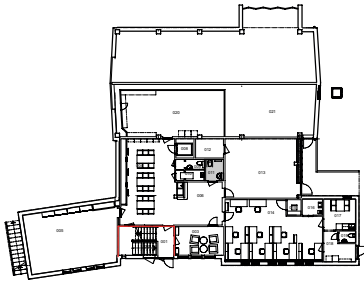
En tillgänglighetsanpassad toalett finns även i källarplan, vid kapprummet. Kyrkans samtliga toaletter är renoverade under senaste ombyggnationen, 2014.



Toalett med skötbord. Vlm_modkaEK-1031.

RUMSDEL	MATERIAL, FÄRG, UTFÖRANDE	KULTURHISTORISKT VÄRDE	MOTIVERING
GOLV	Blanka kvadratiska kakelplattor i blå kulör med ljusgrå fog. Vitmålad golvlist av trä.	-	-
VÄGGAR	Vitmålad puts på betong. Parti vid handfatet är kaklat med kvadratiska blå plattor. Blåturkost fondparti målat på väggen vid toalettstolen.	-	-
FÖNSTER	-	-	-
DÖRRAR	Dörr till rum 004 för barn- och ungdomsverksamhet i grönbrunlaserat fältindelad trä. Brett handtrycke i mässing. Släta dörrfoder i grönbrunlaserat trä. Tröskel?	Ja	Ursprunglig dörr som med sin utformning visar på tiden då kyrkan uppfördes och bidrar till en enhetligt gestaltad miljö. Mässingshandtagens ovanliga utformning utgör en arkitektonisk detalj.
TAK	Akustikplattor av fibermaterial.	-	-
FAST INREDNING	Pappershandukshängare, tvålköpp med mera i rostfritt. Skötbord.	-	-
ARMATURER	Opalvit glasglob med porslinsfäste.	-	-
TEKNISKA INSTALLATIONER	Rökdetektor. Ventilation. Sanitetsporslin; toalettstol, handfat och skötbord.	-	-

KÄLLARVÅNING



RUM 012 FÖRRÅD (VID LEKRUM)

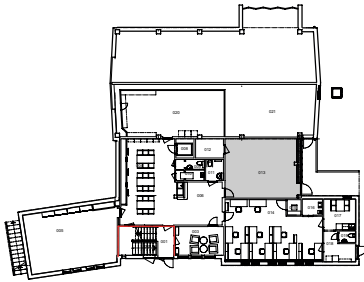
Innanför lekrummet finns ett förrådsutrymme.



Förrådsutrymme. Vlm_modkaEK-1152

RUMSDEL	MATERIAL, FÄRG, UTFÖRANDE	KULTURHISTORISKT VÄRDE	MOTIVERING
GOLV	Brunmelerad plastmatta. Grönlaserad golvlister av trä.	-	-
VÄGGAR	Vitmålad betong.	-	-
FÖNSTER	-	-	-
DÖRRAR	Vitmålad trädörr, låg tröskel av mässing.	-	-
TAK	Akustikplattor av fibermaterial.	-	-
FAST INREDNING	Vitmålade hyllor av masonit.	-	-
ARMATURER	Opalvit glasglob med porslinsfäste.	-	-
TEKNISKA INSTALLATIONER	Ventilation. Rökdetektor.	-	-

KÄLLARVÅNING



RUM 013 LEKRUM

Lekrummet har likt övriga rum i kyrkoanläggningen detaljer som lister, fönsterbänkar, karmar och dörrar som är gjorda av grönbrun laserat trä. Lekrummet har en nytillverkad dörr, en nödutgång, som är anpassad efter befintliga dörrar.

RUMSDEL	MATERIAL, FÄRG, UTFÖRANDE	KULTURHISTORISKT VÄRDE	MOTIVERING
GOLV	Beigemelerad plastmatta. Laserad trägolvlister.	–	–
VÄGGAR	Vitmålad puts på betong och gipsplattor. Smal trälist i fält som utgör dekoration.	–	–
FÖNSTER	Fönsterparti med fyra fönsterrutor med karmar i grönbrunlaserat trä.	Ja	Material och färgsättning typisk för tiden. Fönster av den här typen återkommer i flertalet rum i kyrkoanläggningen, vilket bidrar till en sammanhållen arkitektonisk gestaltning.
DÖRRAR	Dörr till rum 004 för barn- och ungdomsverksamhet i grönbrunlaserat fältindelad trä. Brett handtrycke i mässing. Släta dörrfoder i grönbrunlaserat trä. Tröskel i metall. Senare tillkommen dörr för nödutgång i grönbrunlaserat fältindelad trä med två fönsterrutor. Handtrycke i metall. Släta dörrfoder i grönbrunlaserat trä. Tröskel i trä. Dörr till förråd i vitmålat trä. Handtrycke i metall. Släta dörrfoder i trä. Ingen tröskel	Ja – –	Ursprunglig dörr som med sin utformning visar på tiden då kyrkan uppfördes och bidrar till en enhetligt gestaltad miljö. Mässingshandtagens ovanliga utformning utgör en arkitektonisk detalj. Nyttillverkad dörr anpassad efter befintliga. Däri del av en enhetligt gestaltad miljö.
TAK	Vitmålat tak. Ett parti är försett med akustikplattor.	–	–
FAST INREDNING	Grönbrunlaserade fönsterbänkar innehållande ventilation.	Ja	Kulör och material typisk för nybyggnadstiden. Bidrar till en arkitektonisk helhet som kan hjälpa till att ge en förståelse av vilken tid kyrkan härrör från.
ARMATURER	Sex plafonder i cylinderform.	–	–
TEKNISKA INSTALLATIONER	Ventilation. Rökdetektor.	–	–



Lekrum på källarplan.



Nyttilverkad dörr i stil anpassad efter befintliga. Vlm_modkaEK-1036.

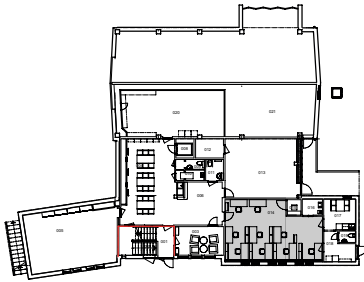


Öppen dörr till rum 006. Vlm_modkaEK-1037.



Väggutsmyckning. Vlm_modkaEK-1038

KÄLLARVÅNING



RUM 014 KONTOR

Under den senaste ombyggnationen 2014 skapades storkontoret där ett tiotal arbetsplatser finns i ett öppet kontorslandskap. Storkontoret har en gräspräckt heltäckningsmatta och ljusa väggar. Fönster, fönsterbänkar och dörrar visar på kyrkans uppförandetid.

RUMSDEL	MATERIAL, FÄRG, UTFÖRANDE	KULTURHISTORISKT VÄRDE	MOTIVERING
GOLV	Gräspräckt heltäckningsmatta. Vitmålad golvlist av trä.	-	-
VÄGGAR	Vitmålat fasadtegel, puts på betong och gipsskivor.	-	-
FÖNSTER	Sex rektangulära fönster med karmar av grönbrunlaserat trä. Fönsterbänkar av slipad kalksten.	Ja	Material och färgsättning typisk för tiden. Fönster av den här typen återkommer i flertalet rum i kyrkoanläggningen, vilket bidrar till en sammanhållen arkitektonisk gestaltning.
DÖRRAR	<p>Dörr till rum 004 för barn- och ungdomsverksamhet i grönbrunlaserat fältindelad trä. Brett handtrycke i mässing. Släta dörrfoder i grönbrunlaserat trä. Tröskel i mässing.</p> <p>Dörr till telefonrum i vitmålat trä och med en fönsterruta. Handtrycke i metall. Släta dörrfoder i grönbrunlaserat trä. Tröskel i gummi.</p> <p>Dörr till pausrum i vitmålat trä. Handtrycken i metall. Släta dörrfoder i grönbrunlaserat trä. Tröskel i trä.</p> <p>Igensatt dörr till personalentré i vitmålat trä. Borttaget handtrycke. Släta dörrfoder i grönbrunlaserat trä. Tröskel?</p> <p>Skjutdörr till kopieringsrum i vitmålat trä. Handtag i metall. Släta dörrfoder i grönbrunlaserat trä. Tröskel i metall.</p>	<p>Ja</p> <p>-</p> <p>-</p> <p>-</p> <p>-</p>	<p>Ursprunglig dörr som med sin utformning visar på tiden då kyrkan uppfördes och bidrar till en enhetligt gestaltad miljö. Mässingshandtagens ovanliga utformning utgör en arkitektonisk detalj.</p>
TAK	Akustikplattor i fibermaterial.	-	-

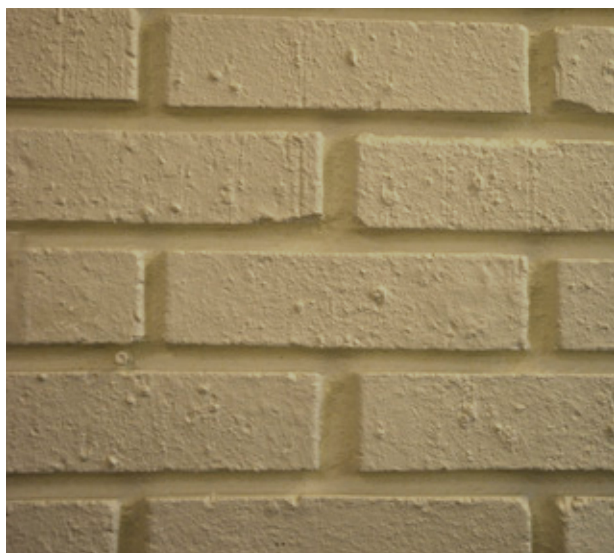
RUMSDEL	MATERIAL, FÄRG, UTFÖRANDE	KULTURHISTORISKT VÄRDE	MOTIVERING
FAST INREDNING	Grönlaserade fönsterbänkar i trä innehållande ventilation.	Ja	Kulör och material typisk för nybyggnadstiden. Bidrar till en arkitektonisk helhet som kan hjälpa till att ge en förståelse av vilken tid kyrkan härrör från.
ARMATURER	Nio hängande lysrörsarmaturer med grått metallhölje. Tre cylinderformade plafonder.	-	-
TEKNISKA INSTALLATIONER	Ventilation. Rökdetektor.	-	-



Kontorslandskap. Vlm_modkaEK-1065.



Hängande lysrör. Vlm_modkaEK-1047.

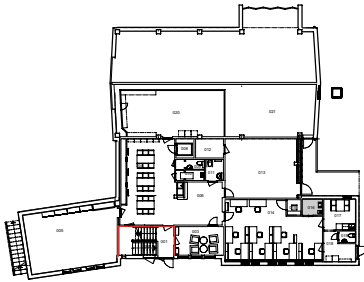


Vitmålat fasadtegel. Vlm_modkaEK-1058.



Gråspräcklig heltäckningsmatta. Vlm_modkaEK-1059.

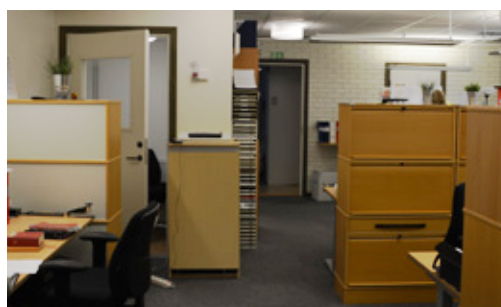
KÄLLARVÅNING



RUM 015 TELEFON

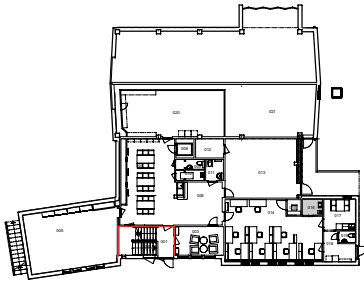
I anslutning till storkontoret finns ett litet rum avsett för enskilda telefonsamtal.

RUMSDEL	MATERIAL, FÄRG, UTFÖRANDE	KULTURHISTORISKT VÄRDE	MOTIVERING
GOLV	Beigemelerad plastmatta i två olika fält. Grönlaserad golvlister.	-	-
VÄGGAR	Vitmålad puts på betong och gipsskivor.	-	-
FÖNSTER	-	-	-
DÖRRAR	Dörr till kontor i vitmålat trä och med en fönsterruta. Handtrycke i metall. Släta dörrfoder i grönbrunlaserat trä. Tröskel i gummi.	-	-
TAK	Akustikplattor av fibermaterial.	-	-
FAST INREDNING	Hylla av trä.	-	-
ARMATURER	Nyare plafond med plastram.	-	-
TEKNISKA INSTALLATIONER	Ventilation. Rökdetektor. Radiator.	-	-



Hylla av trä.
Vlm_modkaEK-1074.
Dörr in till rum att prata telefon i.
Vlm_modkaEK-1065.

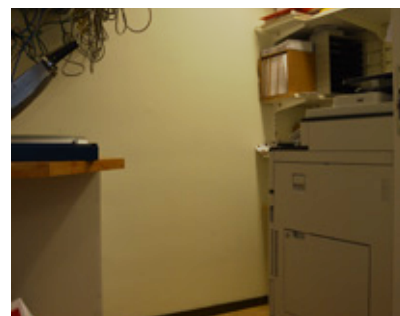
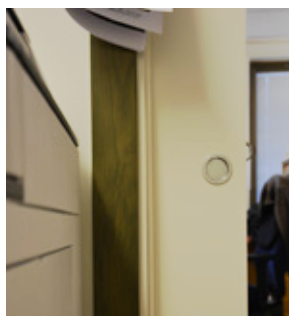
KÄLLARVÅNING



RUM 016 KOPIERING

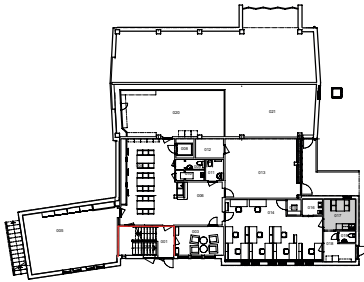
Vid storkontoret finns ett litet utrymme avsett för kopiering.

RUMSDEL	MATERIAL, FÄRG, UTFÖRANDE	KULTURHISTORISKT VÄRDE	MOTIVERING
GOLV	Beigemelerad plastmatta i två olika fält. Grönlaserad golvlister.	-	-
VÄGGAR	Vitmålat fasadtegel, puts på betong och gipsskiva.	-	-
FÖNSTER	-	-	-
DÖRRAR	Skjuddörr till kontor i vitmålat trä. Handtag i metall. Släta grönfoder i granbrunlaserat trä. Tröskel i metall.	-	-
TAK	Akustikplattor av fibermaterial.	-	-
FAST INREDNING	Vitmålade hyllor av masonitplattor.	-	-
ARMATURER	Ljusrör.	-	-
TEKNISKA INSTALLATIONER	Rökdetektor. Radiator.	-	-



Skjuddörr till rum 014.
Vlm_modkaEK-1090.
Rum för kopiering.
Vlm_modkaEK-1079.

KÄLLARVÅNING



RUM 017 PAUSRUM

I närheten av personalentrén och storkontoret finns ett litet pausrum för kyrkans personal.

RUMSDEL	MATERIAL, FÄRG, UTFÖRANDE	KULTURHISTORISKT VÄRDE	MOTIVERING
GOLV	Beigemarmorerad plastmatta. Grönlaserad golvlist.	-	-
VÄGGAR	Vitmålat puts på betong. Parti vid diskbänk är kaklat med grå kvadratiska kakelplattor.	-	-
FÖNSTER	Rektangulärt fönster med karm av grönbrunlaserat trä. Fönsterbänk av slipad kalksten.	Ja	Material och färgsättning typisk för tiden. Fönster av den här typen återkommer i flertalet rum i kyrkoanläggningen, vilket bidrar till en sammanhållen arkitektonisk gestaltning.
DÖRRAR	Dörr till kontor i vitmålat trä. Handtrycke i metall. Släta dörrfoder i grönbrunlaserat trä. Tröskel i trä. Dörröppning till personalentré. Släta dörrfoder i vitmålat trä. Tröskel av mässing.	-	-
TAK	Akustikplattor i fibermaterial.	-	-
FAST INREDNING	Köksinredning för förvaring och bänkplats.	-	-
ARMATURER	Två nyare cylinderformade plafonder med vit plastram.	-	-
TEKNISKA INSTALLATIONER	Rökdetektor. Ventilation. Vit radiator under fönstret.	-	-



Pausrum för personal. Vlm_modkaEK-1097.



Köksinredning. Vlm_modkaEK-1094

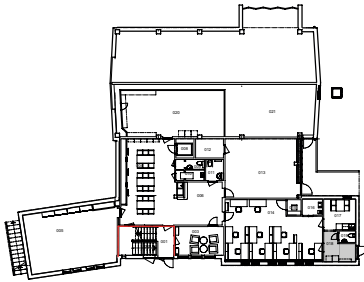


Fönsterbänk i kalksten. Vlm_modkaEK-1102.



Dörröppning till personalentré. Vlm_modkaEK-1106.

KÄLLARVÅNING



RUM 018 PERSONALENTRÉ

En av två entréer i källarplan är personalentrén, vilken leder till pausrummet för de anställda och storkontoret. Entrédörren är nytillverkad och anpassad efter befintliga dörrar.

RUMSDEL	MATERIAL, FÄRG, UTFÖRANDE	KULTURHISTORISKT VÄRDE	MOTIVERING
GOLV	Gråmålad betong. Vitmålad tröskel av trä, förutom vid tegelvägg, mässingsfärgad metall.	–	–
VÄGGAR	Hårdbränt röd-svart fasadtegel. Vitmålad puts på betong, gipsskiva.	Ja –	Visar på ett ideal, vanligt för tiden att högvärdera "äkta", naturliga material, så som tegel, sten och trä.
FÖNSTER	–	–	–
DÖRRAR	Dörr till toalett i grönbrunlaserat fältindelad trä. Handtrycke i mässing. Släta dörrfoder i grönbrunlaserat trä. Tröskel i mässing. Dörröppning till pausrum. Släta dörrfoder i vitmålat trä. Tröskel av mässing. Senare tillkommen tvådelad ytterdörr av grönbrunlaserat fältindelad trä med en fönsterruta i vardera del. Handtrycke av metall. Släta dörrfoder i grönbrunlaserat trä. Tröskel? Igensatt dörr till personalentré i vitmålat trä. Borttaget handtrycke. Släta dörrfoder i grönbrunlaserat trä. Tröskel?	Ja – – –	Ursprunglig dörr som med sin utformning visar på tiden då kyrkan uppfördes och bidrar till en enhetligt gestaltad miljö. Mässingshandtagens ovanliga utformning utgör en arkitektonisk detalj. Nyttillverkad dörr anpassad efter befintliga. Däri del av en enhetligt gestaltad miljö.
TAK	Akustikplattor av fibermaterial, ett nedskjutet parti.	–	–

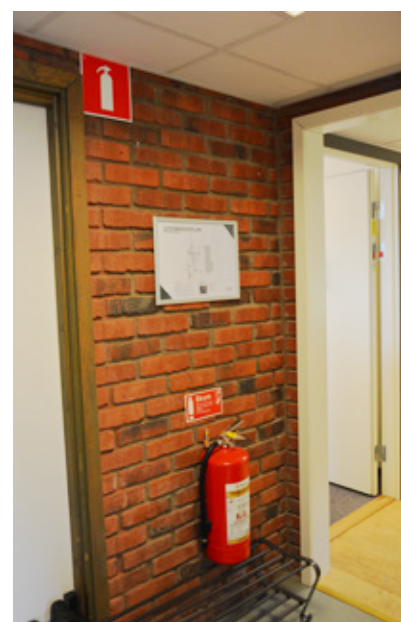
RUMSDEL	MATERIAL, FÄRG, UTFÖRANDE	KULTURHISTORISKT VÄRDE	MOTIVERING
ARMATURER	Två nyare cylinderformade plafonder med vit plastram.	-	-
FAST INREDNING	Kapphängare med hylla i trä och aluminium.	-	-
TEKNISKA INSTALLATIONER	Radiator. Rökdetektor. Brandlarm.	-	-



Nyttilverkad dörr anpassad efter befintliga. Vlm_modkaEK-1117.

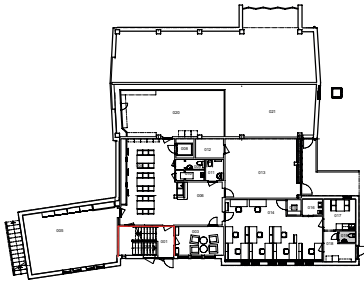


Igensatt dörr. Vlm_modkaEK-1118.



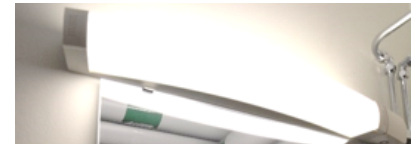
Dörröppning till Rum 017, hårdbränt fasadtegel. Vlm_modkaEK-1119.

KÄLLARVÅNING



RUM 019 WC (VID PERSONALENTRÉ)

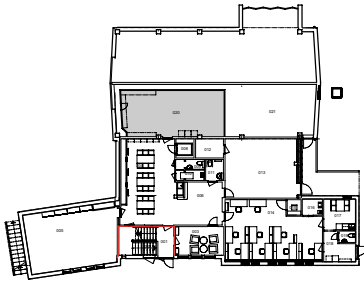
Vid personalentrén finns en mindre toalett. Några ursprungliga komponenter finns i rummet; en vägg av rött tegel och dörren som är gjord av grönbrunlaserat trä. Övriga ytskikt andas 2010-tal.



Lysrörsarmatur ovan spegeln. Vlm_modka-EK-1141. Blåturkos fondvägg och tegelvägg. Vlm_modkaEK-1133.

RUMSDEL	MATERIAL, FÄRG, UTFÖRANDE	KULTURHISTORISKT VÄRDE	MOTIVERING
GOLV	Blanka kvadratiska kakelplattor i blå kulör med ljusgrå fog, även som golvlist.	-	-
VÄGGAR	Hårdbränt röd-svart fasadtegel. Vitmålad puts på betong. Parti vid handfatet är kaklat med kvadratiska blå plattor. Blå-turkost fondparti målat på väggen vid toalettstolen.	Ja -	Visar på ett ideal, vanligt för tiden, att högvärdera "äkta", naturliga material, så som tegel, sten och trä.
FÖNSTER	-	-	-
DÖRRAR	Dörr till personalentré i grönbrunlaserat fältindelad trä. Handtrycke i mässing. Släta dörrfoder i grönbrunlaserat trä. Träskel i mässing.	Ja	Ursprunglig dörr som med sin utformning visar på tiden då kyrkan uppfördes och bidrar till en enhetligt gestaltad miljö. Mässingshandtagens ovanliga utformning utgör en arkitektonisk detalj.
TAK	Vitmålat.	-	-
FAST INREDNING	Pappershandukshängare, tvålköpp med mera i rostfritt. Skötbord.	-	-
ARMATURER	Lysrörsarmatur ovanför spegel.	-	-
TEKNISKA INSTALLATIONER	Rökdetektor. Ventilation. Vattenledningsrör Sanitetsporcelain; toalettstol, handfat och skötbord.	-	-

KÄLLARVÅNING



RUM 020 FÖRRÅD

I anslutning till rum för barn- och ungdomsverksamhet finns ett förråd i källarplan.

RUMSDEL	MATERIAL, FÄRG, UTFÖRANDE	KULTURHISTORISKT VÄRDE	MOTIVERING
GOLV	Gråmålad betong.	-	-
VÄGGAR	Vitmålad betong eller gipsskiva.	-	-
FÖNSTER	-	-	-
DÖRRAR	Dörr till rum 004 för barn- och ungdomsverksamhet i grönbrunlaserat fältindelad trä. Brett handtrycke i mässing. Sparkskydd i koppar. Släta dörrfoder i grönbrunlaserat trä. Tröskel i mässing. Dörr i vitmålat trä. Handtrycke? Släta dörrfoder i vitmålat trä. Tröskel?	Ja -	Ursprunglig dörr som med sin utformning visar på tiden då kyrkan uppfördes och bidrar till en enhetligt gestaltad miljö. Mässingshandtagens ovanliga utformning utgör en arkitektonisk detalj.
TAK	Vitmålad betong.	-	-
FAST INREDNING	Vitmålade hyllplan av trä.	-	-
ARMATURER	Fyra lysrörsarmaturer med plasthölje.	-	-
TEKNISKA INSTALLATIONER	Ventilation.	-	-



Förrådsutrymme. Vlm_modkaEK-983.



Lysrörsarmatur. Vlm_modkaEK-991.

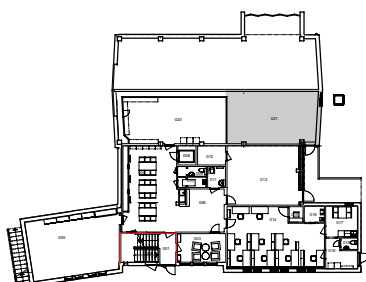


Dörr till rum 004. Vlm_modkaEK-985.



Ventilation och rörledning. Vlm_modkaEK-992.

KÄLLARVÅNING



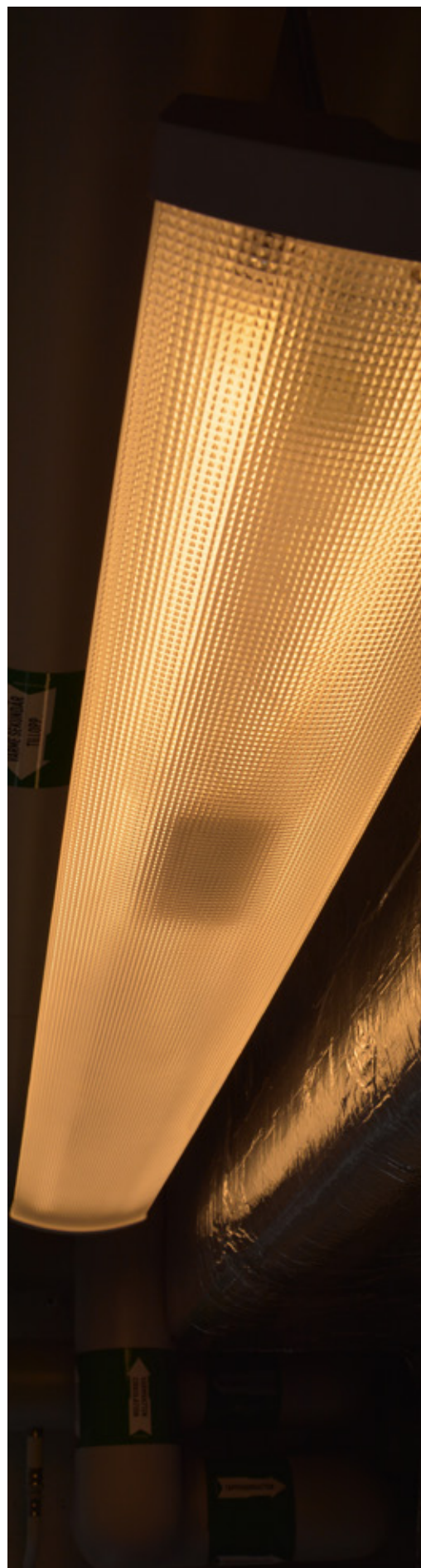
RUM 021 FLÄKTRUM

Fläktrum med nyinstallerat fläktsystem nås via en dörr på utsidan av kyrkoanläggningen, den östra sidan, i källarplan.

RUMSDEL	MATERIAL, FÄRG, UTFÖRANDE	KULTURHISTORISKT VÄRDE	MOTIVERING
GOLV	Gråmålad betong.	-	-
VÄGGAR	Vitmålad betong.	-	-
FÖNSTER	-	-	-
DÖRRAR	Ytterdörr i blåmålat trä. Handtrycke i metall? Släta dörrfoder i blåmålat trä. Tröskel av metall och trä.	-	-
TAK	Vitmålad betong.	-	-
FAST INREDNING	Vitmålade hyllplan av trä och plåtskåp.	-	-
ARMATURER	Två lysrörsarmaturer.	-	-
TEKNISKA INSTALLATIONER	Ventilation. Rökdetektor.	-	-



Ventilationsaggregat i fläktrummet. Vlm_modkaEK-1168.



Lysrör. Vlm_modkaEK-1176.

UTGIVNING OCH DISTRIBUTION

Västmanlands läns museum

Karlgatan 2

722 14 Västerås

Tel: 021-39 32 22

E-post: lansmuseet@regionvastmanland.se

Hemsida: www.vastmanlandslansmuseum.se

© Västmanlands läns museum 2018

Omslagsfoto: Lasse Fredriksson.

Text: Emma Karp, Västmanlands läns museum.

Foto: Där inget annat anges är fotografier tagna av Lasse Fredriksson.

Kartor: © Lantmäteriet. Ärende nr i2018/00086.

ADMINISTRATIVA UPPGIFTER

Projekt Moderna kyrkor i Västmanland

Diarienummer: VLM 180032

Beställare: Västerås stift

Utförare: Västmanlands läns museum

Utförandeperiod: 2016–2018

Styrgrupp: Anna Gütthlein, Västerås stift
Anna Ahlberg, Västmanlands läns museum

Projektledare: Anna Ahlberg, Västmanlands läns museum

Projektdeltagare: Anders Frid, Västmanlands läns museum
Ellen Holtermann-Wiig, Västmanlands läns museum
Emma Karp, Västmanlands läns museum
Sara Bäckman, Västmanlands läns museum

Referensgrupp: Anna Gütthlein, Västerås stift
Länsstyrelsen i Västmanlands läns
Länsstyrelsen i Örebro län
Dalarnas museum
Örebro läns museum

Inventering och text: Emma Karp, Västmanlands läns museum

Gideonsbergskyrkan

Fastighetsbeteckning: Gulmåran 1

Landskap: Västmanland

Län: Västmanlands län

Socken: Västerås

Kommun: Västerås



MODERNISMEN
I VÄSTMANLAND

www.modernismen.se