



2004-09-13

Kulturmiljöenheten
Olle Lind
Direktr. 023-814 21
Fax nr. 023-811 18
olle.lind@w.lst.se

Stiftelsen Stora Kopparberget

Byggnadsminnesförklaring av Solgruvestugan i Vintjärn, Vintjärn 6:44,
Svärdsjö socken, Falu kommun.

LÄNSSTYRELSENS BESLUT
(2 bilagor)

Länsstyrelsen i Dalarnas län beslutar med stöd av 3 kap 1 § (1988:950) lagen
om kulturminnen att förklara Solgruvestugan, Vintjärn 6:44, Svärdsjö socken,
Falu kommun, för byggnadsminne.

Länsstyrelsen meddelar enligt samma lag och kapitel 2 § följande
skyddsföreskrifter:

Skyddsområdet omfattar fastigheten Vintjärn 6 :44 enligt situationsplan.
Skyddsföreskrifterna omfattar mangårdsbyggnaden som är den enda byggnaden
på fastigheten.

1. Byggnaden får inte rivas, flyttas, byggas om eller på annat sätt förändras till
sin exteriör.
2. I byggnadens inre får inte ingrepp göras i stomme eller ursprunglig
rumsindelning.
3. I byggnaden får inte göras ingrepp i eller ändring av äldre fast inredning
såsom dörrar, fönster, lister, paneler, ytskikt såsom äldre papperstapeter,
golv, tak och spisar.
4. Byggnaden skall underhållas så att den inte förfaller. Vård och
underhållsarbeten skall utföras på ett sådant sätt att det kulturhistoriska
värdet inte minskar.
5. Det område kring byggnaderna som på situationsplanen avgränsas med röd
linje skall hållas i traditionellt skick. Nybyggnader får inte ske inom detta
område.

2004-09-13
Vintjärn 6:44 - Svärdsjö socken
Länsstyrelsen i Dalarnas län
Olle Lind

Samråd skall ske med länsstyrelsen i frågor som rör underhåll och vård av byggnader och område.

Om särskilda skäl föreligger för att ändra byggnadsminnet i strid mot skyddsföreskrifterna får länsstyrelsen enligt 3 kap 14 § KML lämna tillstånd till sådana förändringar.

REDOGÖRELSE FÖR ÄRENDET

Frågan om byggnadsminnesförklaring väcktes 2003-09-08 av Stiftelsen Stora Kopparberget. Samråd i ärendet har skett med riksantikvarieämbetet, Falu kommun och fastighetsägaren.

Solgruvestugan är ett mycket välbevarat bostadshus för gruvarbetare i Vintjärn i nordöstra delen av Falu kommun. Vintjärn är ett gruvsamhälle som uppstått kring en större järnmalmsfyndigheter som började brytas 1725 och var i drift till 1978.

På fastigheten finns endast en byggnad.

Huvudbyggnaden är uppförd i slutet av 1700-talet eller början av 1800-talet av timmer i två våningar med sadeltak. Fasaderna är klädda med panel, som sannolikt tillkommit under 1800-talet. Byggnaden har symmetriskt uppbyggda fasader indelade med knutlådor och fönsteraxlar. Taket är täckt med lertegel, men har tidigare varit täckt med pärt. På båda gavlar finns med huvudbygganden sammanbyggda uthusbodar av stående plank

Interiört består byggnaden av 4 symmetriskt placerade rum med en genomgående farstu på vardera av de två våningsplanen. Byggnadens planlösning är i huvudsak ursprunglig med 8 bostäder bestående av spisrum för 8 gruvarbetarhushåll med ingång från farstun. I nedervåningen har dock, sannolikt i slutet av 1800-talet, spisrummen slagits ihop till två enrumslägenheter. Inredningen är till stor del mycket ålderdomlig och autentisk med bevarade öppna spisar och äldre snickerier. Ytskikt som tapeter och målade ytor är också ovanligt väl bevarade.

Solgruvestugan användes som bostadshus till mitten av 1900-talet och har därefter stått obebodd. Byggnaden har ägts av Stora Kopparbergs Bergslag som tidigt under 1700-talet skaffade sig andelar i gruvfälten i Vintjärn.

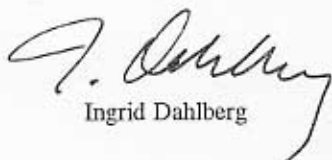
MOTIVERING TILL LÄNSSTYRELSENS BESLUT

Solgruvestugan är en ovanligt väl bevarad gruvarbetarbostad från slutet av 1700-talet eller början av 1800-talet. Byggnaden har ett högt kulturhistoriskt värde genom att byggnadens ursprungliga inredningar och planlösning så väl bibehållits och därigenom kan ge en god bild av boendevillkoren för gruvarbetare under 1800-talet. Byggnaden är därför av stort socialhistoriskt intresse.

HUR MAN ÖVERKLAGAR

Detta beslut kan överklagas hos länsrätten enligt bilaga 1.

I den slutliga handläggningen av detta ärende har deltagit landshövding Ingrid Dahlberg, beslutande, rättsenhetschef Sten Carlborg, länsarkitekt Lars G Ingelström och länsantikvarie Ulf Löfwall föredragande.



Ingrid Dahlberg



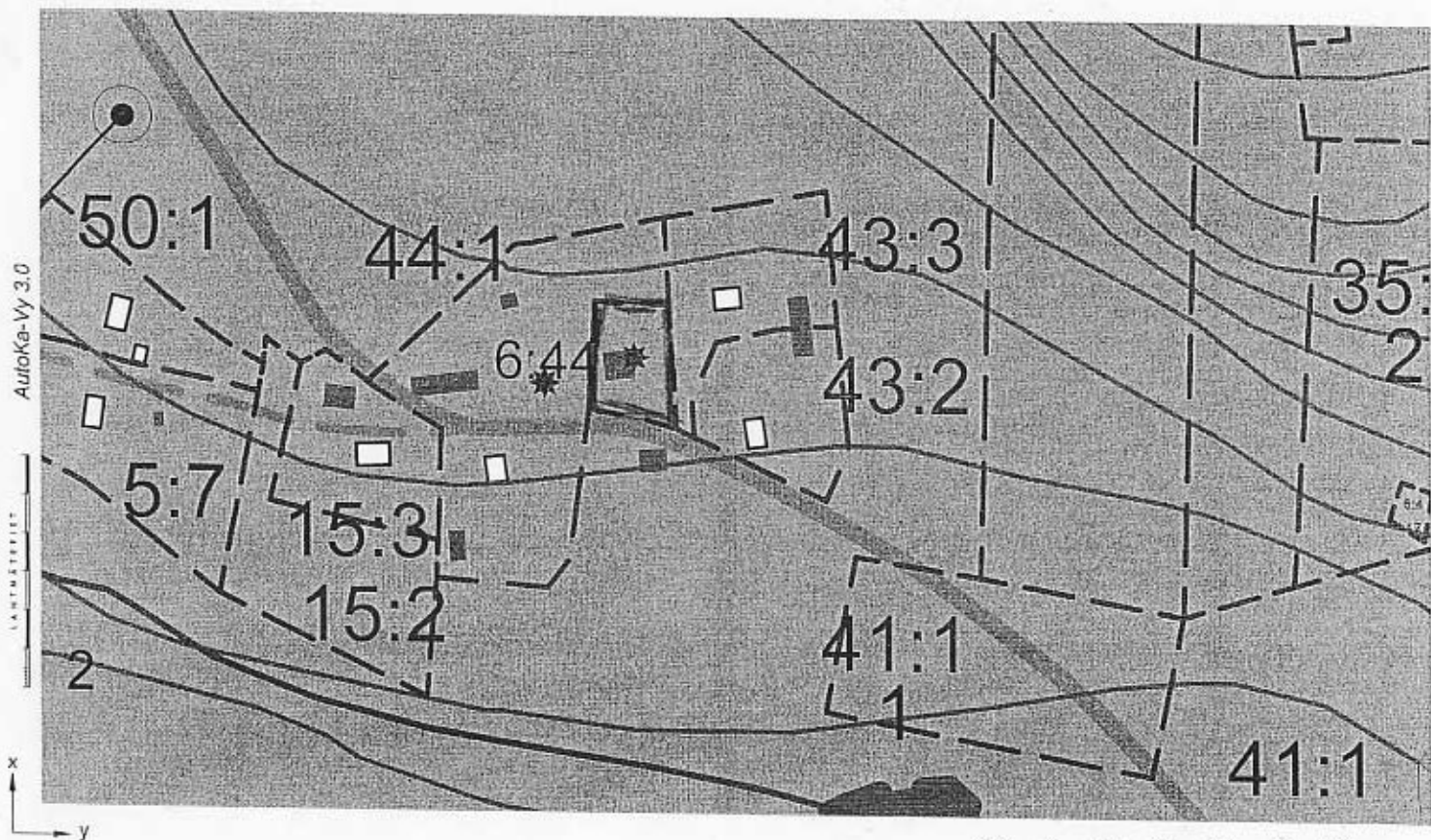
Ulf Löfwall

Bilagor:

Hur man överklagar
Karta

Kopia till:

- ✓ Riksantikvarieämbetet med karta
- Fastighetsregistermyndigheten i Dalarnas län med karta
- Byggnadsnämnden i Falu kommun
- Kulturnämnden i Falu kommun
- Dalarnas museum
- Planenheten



x = 6746014
y = 1512340

Datum: 2003-06-26

20 0 20 40 60 80 100 m

Skala 1:2000