

KOPIT



KULTURDEPARTEMENTET

REGERINGSBESLUT 39

1995-06-29

Ku95/1076, 1078,
1079/Ka

Riksantikvarieämbetet
Box 5405
114 84 STOCKHOLM

**Byggnadsminnesförklaring av vissa statliga bygg-
nadsverk m.m.**

Regeringens beslut

Regeringen beslutar att nedan förtecknade byggnadsverk skall vara statliga byggnadsminnen enligt förordningen (1988:1229) om statliga byggnadsminnen m.m. Regeringen fastställer även de avgränsningar och skyddsföreskrifter för byggnadsminnena som framgår av bilagorna till detta beslut (bil. 1-3).

Byggnadsverk	Kommun	Län	Bilaga
Marma läger, K 0188	Älvkarleby	C	1
F3 Malmslätt	Linköping	E	2
Berga slott, K 0055	Haninge	AB	3

Ärendet

Riksantikvarieämbetet har i skrivelser den 2 juni 1995 anhållit om byggnadsminnesförklaring av ovan förtecknade statliga byggnadsverk, som samtliga förvaltas av Fortifikationsverket, och har även lämnat förslag till byggnadsminnenas avgränsningar och skyddsföreskrifter.

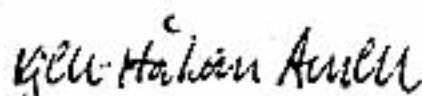
Fortifikationsverket har yttrat sig över förslagen.

Skälen för regeringens beslut

En byggnad som tillhör staten får förklaras för statligt byggnadsminne, om den är synnerligen märklig genom sitt kulturhistoriska värde eller ingår i ett kulturhistoriskt synnerligen märkligt bebyggelseområde. Riksantikvarieämbetet har till sin framställning fogat dokumentation, som visar att samtliga ovan förtecknade byggnader uppfyller kriterierna för en byggnadsminnesförklaring.

På regeringens vägnar


Margot Wallström


Kjell-Håkan Arnell

Kopia till

Finansdepartementet
Försvarsdepartementet
Fortifikationsverket
Länsstyrelsen i Stockholms län
Länsstyrelsen i Uppsala län
Länsstyrelsen i Östergötlands län
Stockholms läns museum, Läns museibyran
Upplandsmuseet
Östergötlands läns museum
Haninge kommun
Älvkarleby kommun
Linköpings kommun

Bilaga 3

Avgränsning och skyddsföreskrifter för det statliga byggnadsminnet Berga slott med tillhörande byggnader K 0055, Haninge kommun, Stockholms län

Avgränsning

Följande byggnader samt slottsparken ingår i byggnadsminnet:

Byggnad nr

K 0055.027 Slottet
029 Vattentornet
057 Lusthuset
Slottsparken

Följande byggnader ligger utanför det avgränsade området, men tillhör kulturmiljön omkring Berga slott och åtnjuter skydd enligt 12 § förordningen (1988:1229) om statliga byggnadsminnen m.m.

K 0055.009 f.d. Orangeriet
024 f.d. personalbostaden (exteriören)
004 Grindstugan
048 Badhytten

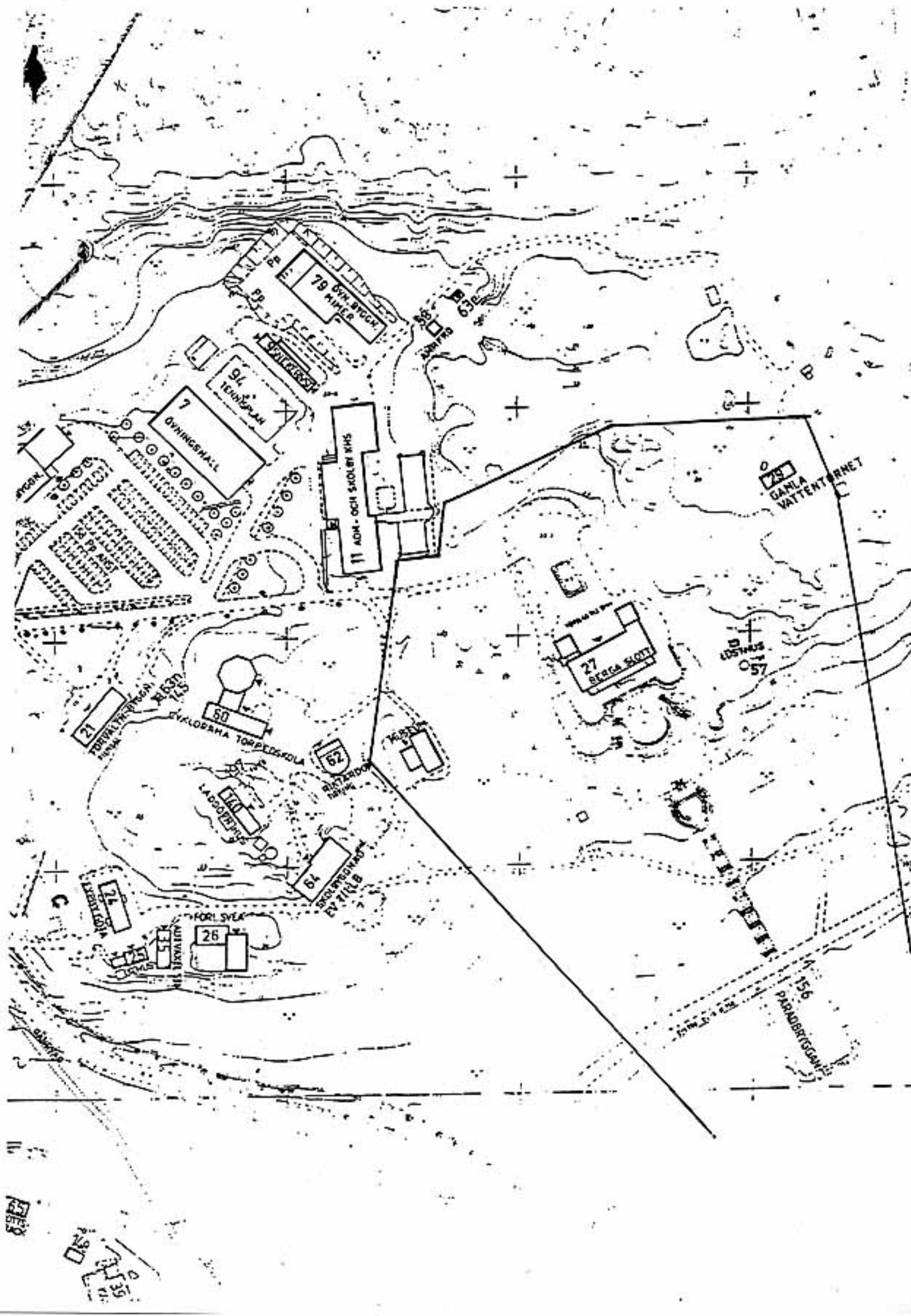
Skyddsföreskrifter

1. Byggnaderna får inte rivas eller flyttas, ej heller till sitt yttre byggas om eller på annat sätt förändras.
2. Ingrepp får inte göras i byggnadernas bärande stommar eller i ursprunglig eller äldre rumsindelning.
3. Ingrepp får inte göras i äldre, fast inredning, såsom väggpaneler, dekorationsmåleri, trapppräcken och balustrader, kolonner, parkettgolv, stengolv, fönster och dörrar med foder och beslag, putsade tak, spisar och kakelugnar, väggfasta hyllor och skåp.
4. Byggnaderna skall underhållas så att de inte förfaller. Vård- och underhållsarbeten skall utföras med traditionella byggnadsmaterial och färger, på ett sådant sätt att det kulturhistoriska värdet inte minskar.

5. Parken skall underhållas enligt vårdplan så att den inte förfaller. De i parken ingående byggnadselementen, liksom mark och vegetation skall bevaras och vårdas så att de kulturhistoriska värdena inte förvanskas.

6. Det på situationsplanen avgränsade området skall vårdas och hållas i sådant skick att dess karaktär inte förvanskas. Ny bebyggelse får inte uppföras.

Om det av särskilda skäl anses nödvändigt att ändra byggnadsminnet i strid med skyddsföreskrifterna, att häva skyddet eller att överlåta byggnadsminnet, skall ansökan härom inges till Riksantikvarieämbetet i enlighet med 6-10 §§ förordningen (1988:1229) om statliga byggnadsminnen m.m.



79 SVENSKA KÅREN

94 TORPESKOLA

11 ADM. OCH SKOLEN KMS

27 STORA SLOTT

21 TORPESKOLAN

50

62

25 GAMLA VATTENTÄRNET

LDSTÄNS 57

CYKLORNA TORPESKOLA

RIKSARKIVEN

19

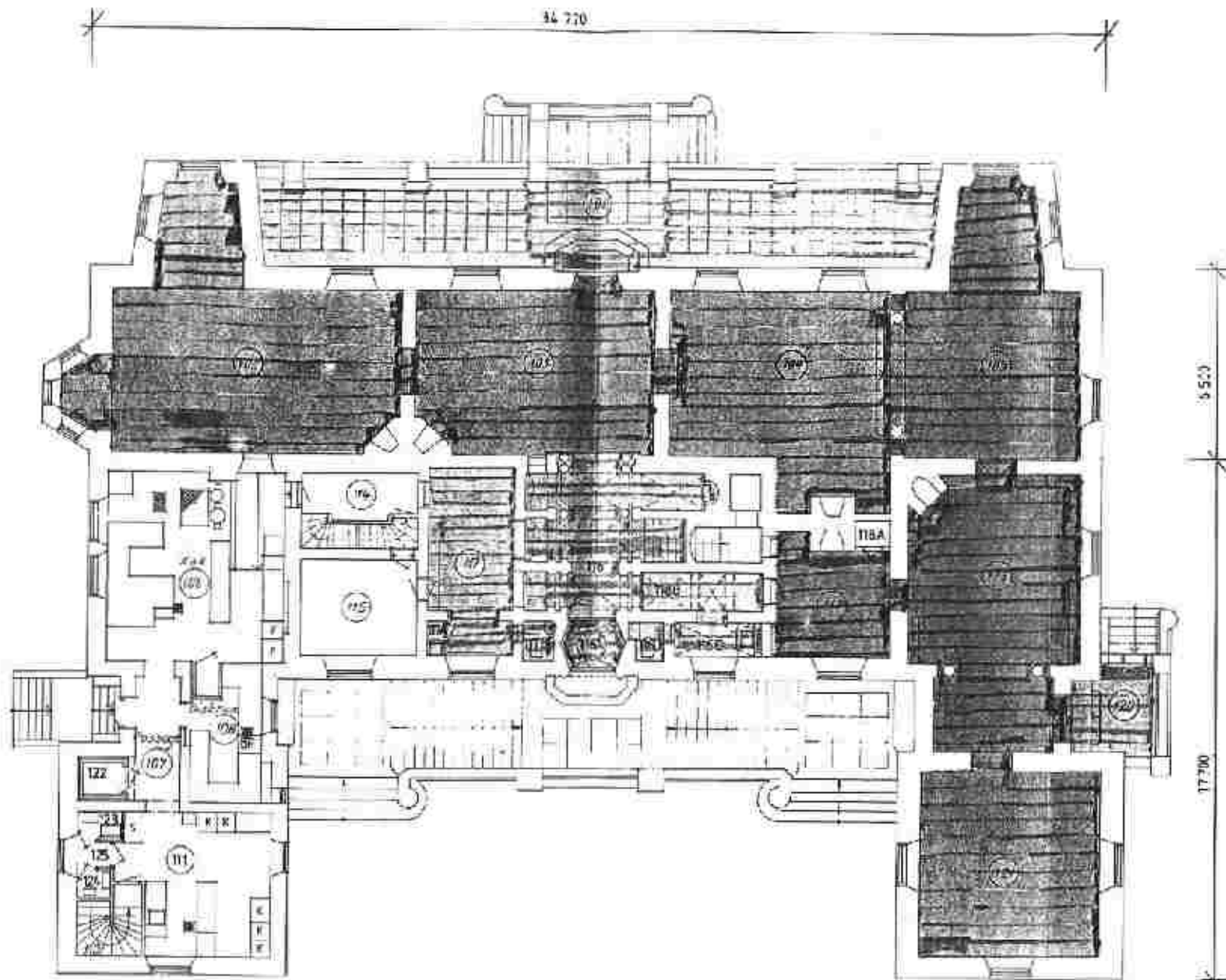
24

26

156

PARADISGÅRAN

582
17
15



Plan
Bottenvåning



SKALA 1:100

OSTKUSTENS
ORLOGSBAS
FORTENHETEN

RITAD
AV: H.P.
DATUM
1948.01.16

BÖS
BERGA SLOTT BY 027
BOTTENVÅNING
PLAN
RELATIONS-RITNING

SKALA 1:100

K 0,05,5,0 27,8 6,1 / 30,8 0,2 A

Berga örlogsskolor

och
Härsfjärdens örlogshamn



1. Berga sjukhus
2. Bergavakten
3. Grindstugan
4. USskol
5. Exercishallen
6. MKHS/Milmer
7. MKHS
8. Slottet
9. Minneshuset
10. YAskol
11. Svea/YAskol
12. PersA
13. FörvA
14. Valhall
15. Marketenteri
16. Övningsfältet
17. Saga
18. Freja
19. Vega
20. Vesta
21. MASTER
22. Munin/GUbat
23. Hugin
24. Bergahallen/Idra
25. Oden
26. TSskol
27. Breidablick
28. MKO-förråd
29. Stabsbyggnad KII
30. STskol
31. Berganäs Pir 4
32. Berganäs Pir 3
33. Berganäs Pir 2
34. Berganäs Pir 1
35. Bergapiren
36. GV-piren
37. Amiralsholmen
38. MDC
39. Sjödal Pir 3
40. Sjödal Pir 2
41. Sjödal Pir 1
42. Vitså Pir 2
43. Vitså Pir 1
44. Cula villan
45. Vitsåvakten
46. Vitsåhallen