

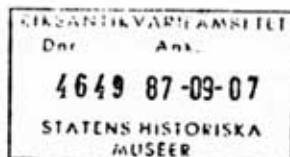


LÄNSSTYRELSEN  
Stockholms län  
Planeringsavdelningen  
Enheten för kulturminnesvård  
Länsantikvarie  
Bengt O H Johansson  
785 42 39

BESLUT  
Datum  
1987-08-28  
Ert datum

1 (2)  
Beteckning  
11.392-110-84  
Er beteckning

Delg kvitto



Byggnadsminnesförklaring av byggnaderna på fastigheten Storken 12, Hedvig Eleonora församling, Östermalm, Stockholm

Genom ansökan den 21 november 1984 av Föreningen till Agnes Lagerstedts minne har fråga väckts om byggnadsminnesförklaring av rubricerade byggnader.

Riksantikvarieämbetet och byggnadsnämnden har tillstyrkt byggnadsminnesförklaring.

Kvarteret Storken 12 har, genom sin tillkomsthistoria och sin välbevarade karaktär, ett stort såväl social- som kulturhistoriskt värde både i sig och vid en jämförelse med byggnader av motsvarande kategori i övriga delar av landet. Byggnaderna tillhör de äldsta, bäst bevarade arbetarbostadshusen i Stockholm. (Se Stockholms stadsmuseums inventering 1985, Storken 12, Arbetarbostadshus på Östermalm).

Eftersom byggnaderna på fastigheten Storken 12 bevarar egenarten av gången tids byggnadsskick och med hänsyn därtill är att anse som synnerligen märkliga förklarar länsstyrelsen med stöd av 1 § lagen om byggnadsminnen dessa byggnader för byggnadsminne.

Länsstyrelsen meddelar enligt 2 § samma lag följande skyddsföreskrifter som Ni godtagit.

1. Gatuhuset och gårdshuset inklusive tvättstuga får inte rivas eller till sitt yttre byggas om eller på annat sätt förändras.
2. I interiören får beträffande de utrymmen som skuggats på bifogade planritningar åtgärder inte vidtagas som innebär ingrepp i befintlig rumsindelning eller fast inredning. De utrymmen som avses är enkelrum Sibyllegatan 50 A ög (bottenvåningen till vänster), ett rum och kokvrå Sibyllegatan 52 B 3 tr (lägenhet mot gatan till höger från trapphuset räknat), ett rum och litet kök Sibyllegatan 52 B 4 tr (lägenhet mot gården till höger från trapphuset räknat), samlingsal och värdinnebostad Sibyllegatan 52 A nb, trapphus Sibyllegatan 50 A ög samtl 52 A och B.

Datum  
1987-08-28  
En datum

Beteckning  
11.392-110-84  
En beteckning

3. Byggnaderna skall underhållas så att de inte förfaller. Vård- och underhållsarbeten skall utföras på ett sådant sätt och med sådana material att det kulturhistoriska värdet inte minskar.
4. Det till byggnaderna hörande gårdsutrymmet får inte ytterligare bebyggas och skall hållas i sådant skick att byggnadernas utseende och karaktär inte förvanskas.

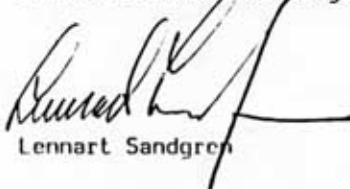
Länsstyrelsen lämnar råd och anvisningar i fråga om vård och underhåll.

Om ändring av byggnadsminnet i strid mot meddelade skyddsföreskrifter anses nödvändig för att byggnaden skall vara till nytta eller om sådan ändring annars kan anses befogad av särskilda skäl, får länsstyrelsen enligt 3 § byggnadsminneslagen meddela tillstånd härtill.

Enligt 14 § tredje stycket samma lag gäller detta beslut omedelbart även om det överklagas.

Detta beslut kan överklagas till kammarrätten enligt anvisningar på bilaga.

I den slutliga handläggningen av detta ärende har deltagit landshövding Lennart Sandgren, beslutande, byråchef Mats Larsson, förste länsassessor Per Evæus, länsarkitekt Daniel Nordström samt länsantikvarie Bengt O H Johansson, föredragande.



Lennart Sandgren



Bengt O H Johansson

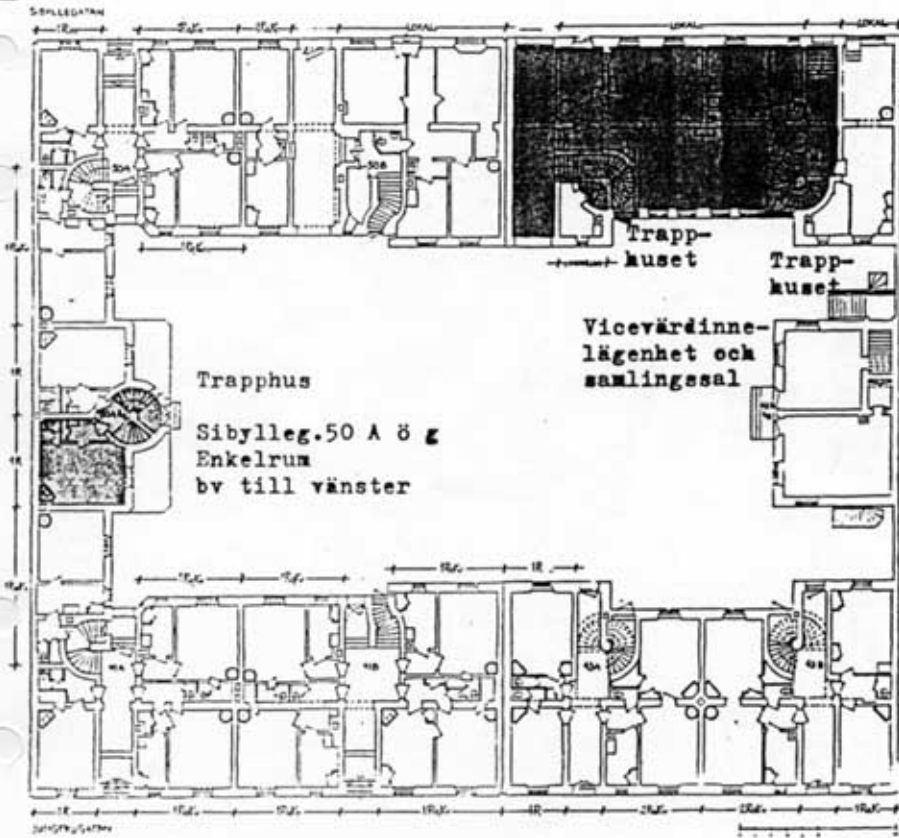
Kopia till:  
akten  
enheten för kulturminnesvård  
byggnadsminnesregistret med lagakraftsbevis  
riksantikvarieämbetet och statens historiska museer med lagakraftsbevis  
riksantikvarieämbetet och statens historiska museer  
planeringskansliet, Mats Larsson  
planenheten, Daniel Nordström  
byggnadsnämnden i Stockholms stad  
fastighetsregistermyndigheten i Stockholm med lagakraftsbevis  
Stockholms stadsmuseum

fastighetsnämnden i Stockholms stad  
Föreningen till Agnes Lagerstedts minne, Björn Laquist,  
Jungfrugatan 43 A 3 tr, 114 44 STOCKHOLM  
Stockholms läns hembygdsförbund, Box 30 193, 104 25 STOCKHOLM

BILAGA

Tillhör länsstyrelsens  
Stockholms län beslut  
1987-09-28

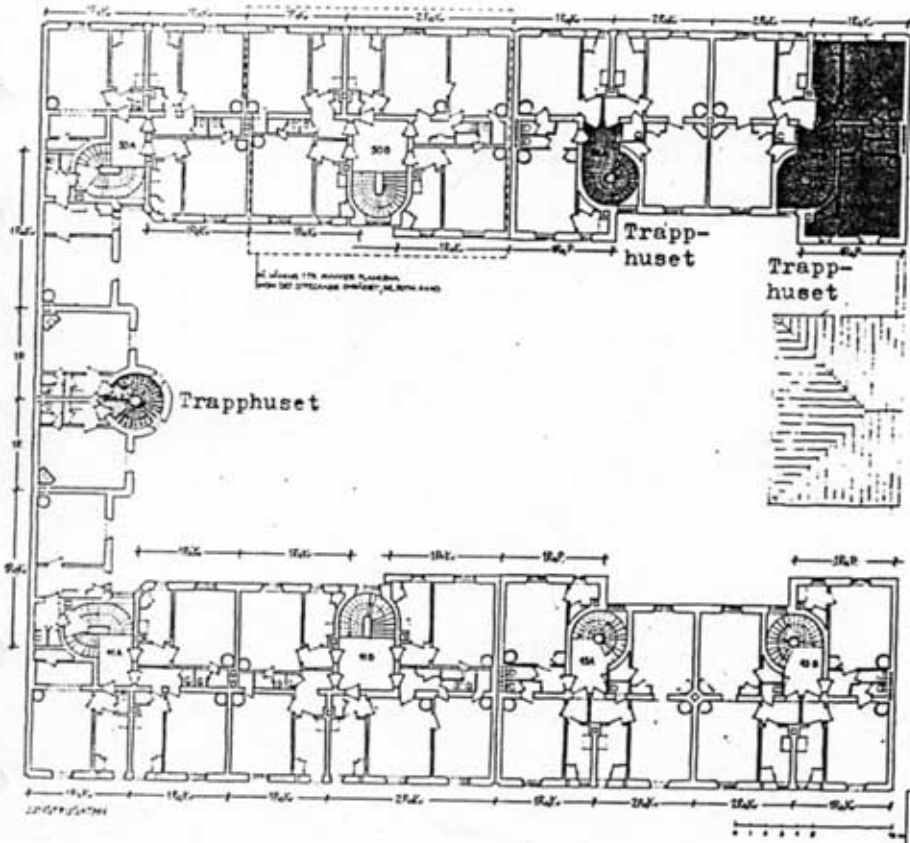
Dnr 11.392-110-84



BILAGA

Tillhör länsstyrelsens  
Stockholms läns beslut  
1987-09-28

Dnr 11.392-110-84



Sibylleg 52 B,3 tr

Sibylleg 52 B,4 tr

REL

## HUR MAN ÖVERKLAGAR TILL KAMMARRÄTT

Om Ni är missnöjd med länsstyrelsens beslut kan Ni överklaga hos kammarrätten.

Ni måste skriva

I brevet skall Ni

- tala om vilket beslut Ni överklagar, t ex genom att ange ärendets nummer (diarienumret)
- redogöra för dels varför Ni menar att länsstyrelsens beslut är felaktigt, dels hur Ni anser att beslutet skall ändras.

Ni undertecknar brevet, förtydligar namnteckningen och uppger postadress och telefonnummer.

Handlingar eller annat som Ni anser stöder Er uppfattning bör Ni skicka med.

Ni kan givetvis anlita ombud att sköta överklagandet åt Er.

### OBS!

- 1 Brevet skall lämnas/skickas till länsstyrelsen och inte till kammarrätten. Den ordningen har kommit till främst för att skynda på handläggningen. Länsstyrelsen kan då, samtidigt med Ert överklagande, sända sina handlingar till kammarrätten som behöver dem.

Länsstyrelsens adress och telefonnummer är

Länsstyrelsen  
Box 22067  
104 22 STOCKHOLM

Telefon  
08 – 785 40 00

- 2 Länsstyrelsen måste ha fått Ert brev inom tre veckor från den dag Ni fick beslutet, annars kan Ert överklagande inte tas upp.

Behöver Ni veta mer om hur Ni skall gå till väga, så ring till länsstyrelsen.