

# S:T LARS KYRKA DEL 2

INVENTERING AV KULTURHISTORISKA VÄRDEN



## S:T LARS KYRKA – KYRKOTOMT



Kyrkan ligger på en höjd med inhemska träd i naturpark. Klockstapeln är placerad synligt på höjden i anslutning till kyrkans entré.

DEL	BESKRIVNING	KULTURHISTORISKT VÄRDE	MOTIVERING
VÄXTLIGHET	Spridda, höga inhemska trädsorter med ängsgräs och sly. Stora stenar är sparade på platsen.	Ja	Vid kyrkans uppförande anordnades en enkel naturtomt genom gallring av inhemska träd och växter som fanns på platsen. Naturtomten bidrar till förståelsen av kyrkans unika tillkomstsätt.
GÅNGVÄGAR	Mur i tuktad natursten i olika storlekar som bildar asymmetriskt förband.  Asfalterade gånger runt kyrkan, till och från församlingshem samt körvägar. Trappsteg i tuktad natursten.	Ja  -	Asymmetriskt förband i enlighet med modernismens uttryck.  -
BELYSNING	Lyktstolpar i galvaniserad plåt med enkel lykta.	-	-
KLOCKSTAPEL	Klockstapel i svarttjärat timmer.	Ja	Klockstapeln var det första som uppfördes på kyrkplatsen. Den byggdes av Hallstabor och frivilligarbetare från ett läger med deltagare från bl.a. USA, Mexiko, Holland och Italien.
ÖVRIGT	Rund stensättning söder om kyrkan.	Ja	Stensättningen är skapad av deltagarna vid det ekumeniska lägret som deltog vid kyrkans uppförande.





Pastorsexpeditionen från 1958 i rött tegel.



Klocktornet, ett resultat från det ekumeniska arbetslägret 1953. Vlm\_modkaSB-213.



Stenblock bredvid klockstapel med träd och buskar i slänten bakom. Vlm\_modkaSB-215.



Hårdgjord gångväg upp till kyrkan med trappa av tuktad natursten. Vlm\_modkaSB-234.





Uteplats med ramp på kyrkotomten. Vlm\_modkaSB-225.



Stenmurar och gång upp mot kyrkan från söder. Trädsorterna är naturligt förekommande i landskapet och träden är sparade från gallring vid tiden för kyrkas uppförande. Vlm\_modkaSB-233.



Stensättning med klockstapel och tallträd i bakgrunden. Vlm\_modkaEHW312.



Mur i tuktad natursten i olika storlekar som bildar asymmetriskt förband. Vlm\_modkaSB-236.

# S:T LARS KYRKA – EXTERIÖR



Kyrkans fasader är ljus slammade och kyrkans sparsmakade exteriör och avsaknad av torn gör att den påminner om en medeltida sockenkyrka.

BYGGNADSDDEL	MATERIAL, FÄRG, UTFÖRANDE	KULTURHISTORISKT VÄRDE	MOTIVERING
TAK	Sadeltak täckt med kopparplåt.	Ja	Det höga takfallet och takmaterialet associerar till medeltida sockenkyrkor. Detta gäller också avsaknaden av kyrktorn.
FASAD	Fasaderna är slammade i en varm, ljus gul kulör som påminner om Ölandskalk.	Ja	Kulör- och materialval förstärker kyrkans traditionella uttryck som associeras till en medeltida sockenkyrka.
FÖNSTER	Långskeppets höga fönster markerar skillnad i fasad mot före detta sakristians lägre storlek. Fönstren är småspröjsade med färgat glas i blyspröjs på innerbågen och träspröjs i ytterbågen. Ett cirkelfönster sitter ovanför entrén.	Ja	Dekorativa fönster i ett hantverksmässigt utförande med traditionell spröjs i en modernare tappning.
ARMATURER	Sentida armaturer på var sida om entréutbyggnaden	–	–
ENTRÉ	Tillbyggd, utbyggt entré med taket täckt av skivplåt i koppar.	–	–





Entré från väster.



Fönsterbågar av trä med färgat glas i innerbågen. Vlm\_modkaSB-218.



Kyrkan från öster med koret i förgrunden.

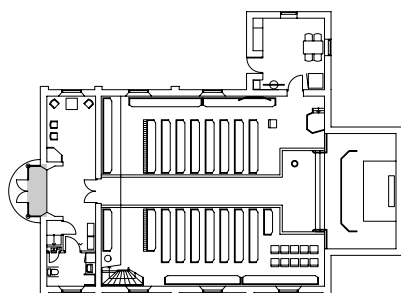


Kyrkans södra fasad med teglet synligt bakom den tunna slämningen. Vlm\_modkaSB-214.



Kyrkans norra fasad med den tillbyggda sakristian. Vlm\_modkaSB-227.

# ENTRÉ



## ENTRÉ

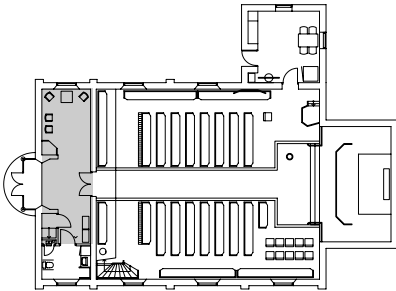
Centralt placerad entré i rektangulär form, tak klätt med kopparplåt och pardörrar i ek. Entrépartiet kom till i samband med den stora restaureringen 1998, efter utarbetat förslag av arkitekt Bengt Eklund. Syftet med den nya entrén var att ge kyrkan ett mer välkomnande uttryck.

RUMSDEL	MATERIAL, FÄRG, UTFÖRANDE	KULTURHISTORISKT VÄRDE	MOTIVERING
GOLV	Rektangulära höganäsklinkerplattor.	-	-
VÄGGAR	Glaspartier med ramverk i vitmålat trä.	-	-
FÖNSTER	Två golvfönster på vardera sida om entrédörr. Släta fönsterkarmar i ek.	-	-
DÖRRAR	Parytterdörr i fältindlad ek. Handtrycke i mässing. Sparkskydd i koppar. Släta dörrfoder i ek. Tröskel i trä.	Ja	Dörr utförd med hög ambitionsnivå med hänseende till utformning och material.
TAK	Vitmålad träspont.	-	-
ARMATUR	Spotlights under takutsprång.	-	-



Kyrkans utbyggda entré.  
VIm\_modkaSB-246.

# VAPENHUS



## VAPENHUS

Vapenhuset/förrummet ligger mellan huvudentrén och kyrksalen, samt i anslutning till en toalett. Utrymmet gick igenom vissa förändringar i samband med restaureringen från 1998, bland annat erhöles nya ytskikt och några mellanväggar avlägsnades på grund av att utrymmet upplevdes som trångt. Här finns även ett lektrum och en kapphängare för ytterkläder.

RUMSDEL	MATERIAL, FÄRG, UTFÖRANDE	KULTURHISTORISKT VÄRDE	MOTIVERING
GOLV	Kvadratiska höganäsklinkerplattor. Profilerade golvlistor i gråmålat trä, ca 10 cm.	-	-
VÄGGAR	Gulmålade gipsväggar.	-	-
FÖNSTER	Två golvfönster på vardera sida om entrédörr. Släta fönsterkarmar i ek.  Rektangulärt fönster med fönsterbåge och karm i trä. Större spröjs i trä, småspröjs i bly.	Ja  Ja	Fönster till entrépartiet utformade tillsammans med dörren i en väl sammanhållen utformning.  Dekorativa fönster i ett hantverksmässigt utförande med traditionell spröjs i en modernare tappning.
DÖRRAR	Parytterdörr i fältindelat ek. Handtrycke i mässing. Släta dörrfoder i ek. Tröskel i trä.  Pardörr till kyrksal i brunlaserat trä. Tre rektangulära fönsterrutor i vardera dörr. Handtrycke i metall och bakelit. Släta dörrfoder i ek. Ingen tröskel.  Dörr till toalett i ek. Handtrycke i metall och bakelit. Släta dörrfoder i ek. Ingen tröskel.  Igensatt dörr i gulmålat trä. Inget handtag. Släta dörrfoder i ek. Tröskel?	Ja  Ja  Ja  -	Dörrar utförd med hög ambitionsnivå med hänseende till utformning och material. Samtliga dörrar utförda i ek och de flesta med handtrycken i bakelit visar på en väl sammanhållen utformning.
TAK	Vitmålat gipstak	-	-
ARMATURER	Plafond i frostat glas i taket.Up-lights med frostat glas på väggen	-	-





Utrymmet längst bort på bilden användes ursprungligen som sakristia innan det blev väntrum. Idag är det ett barnrum. Till höger ingången till kyrksalen.



Pardörr in till kyrksal.

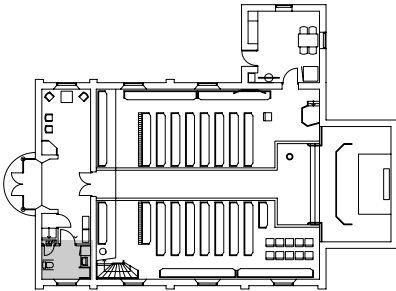


Parytterdörr i ek. Vlm\_modkaSB-205.



Sjuarmad ljusstake i barnrummet.

# TOALETT



## TOALETT

I anslutning till vapenhuset/förrummet finns en toalett.  
Kännedom om ytskikt samt bilder saknas från utrymmet.

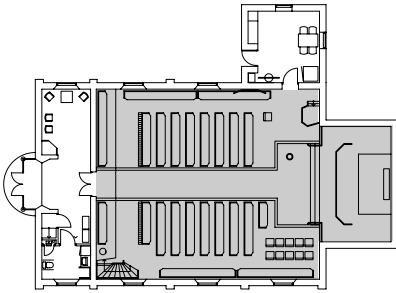
RUMSDEL	MATERIAL, FÄRG, UTFÖRANDE	KULTURHISTORISKT VÄRDE	MOTIVERING
GOLV	?	-	-
VÄGGAR	?	-	-
FÖNSTER	Rektangulärt fönster med fönsterbåge och karm i trä. Större spröjs i trä, småspröjs i bly.	Ja	Dekorativa fönster i ett hantverksmässigt utförande med traditionell spröjs i en modernare tappning.
DÖRRAR	Dörr till vapenhus i ek. Handtrycke i metall och bakelit. Släta dörrfoder i ek. Ingen tröskel.	Ja	Dörr utförd med hög ambitionsnivå med hänseende till utformning och material. Samtliga dörrar utförda i ek och de flesta med handtrycken i bakelit visar på en väl sammanhållen utformning.
TAK	?	-	-



Toalett i vapenhuset.  
Vlm\_modkaSB- 243



# KYRKSAL



## KYRKSAL

Kyrksalen är rektangulär, öppen till taknock med en läktare för orgeln. 1979 erhöll bänkar och tak den nuvarande röda, blå och grå färgsättningen. Kyrkorummet har en traditionell utformning med fasta bänkkvarter. Koret är separat med förhöjd golvnivå och ett takfönster. Konstnären Nils Aron Berge har tillverkat både altaret och gaffelkors, och dopfunten är gjord av Olle Adrin.

RUMSDEL	MATERIAL, FÄRG, UTFÖRANDE	KULTURHISTORISKT VÄRDE	MOTIVERING
GOLV	Tegelstenar lagda i fiskbensmönster i mittgång och kor. Parkett under bänkar. Höga profilerade golvlister i gråmålat trä	Ja	Dekorativ tydlig placering av tegelstenar som leder blicken mot koret.
VÄGGAR	Vitmålad puts.	Ja	Ursprunglig färgsättning och material som både kan kopplas till kyrklig tradition och till ljusa osmyckade väggar i modern uttryck. Bidrar med att lyfta fram koloristiska bänkkvarter och tak.
FÖNSTER	Fem rektangulära fönster med fönsterbåge och karm i trä. Varje fönster har bågar med tolv rutor, som i sin tur även har blyspröjs med sex rutor. Färgat glas.	Ja	Dekorativa fönster i ett hantverksmässigt utförande med traditionell spröjs i en modernare tappning.
DÖRRAR	Pardörr till vapenhus i brunlaserat trä. Tre rektangulära fönsterrutor i vardera dörr. Handtrycke i metall och bakelit. Släta dörrfoder i ek. Ingen tröskel.	Ja	Dörrar med hög ambitionsnivå med hänseende till utformning och material. Samtliga dörrar utförda i ek och de flesta med handtrycken i bakelit visar på en väl sammanhållen utformning.
	Dörr till sakristia i ek. Handtrycke i metall och bakelit. Släta dörrfoder i ek. Tröskel i ek.	Ja	
	Två dörrar till pentry och förråd från läktare, i ljusgråmålat trä. Handtrycke i metall och bakelit. Släta dörrfoder i gråmålat trä. Ingen tröskel.	-	

RUMSDEL	MATERIAL, FÄRG, UTFÖRANDE	KULTURHISTORISKT VÄRDE	MOTIVERING
TAK	Liggande, blåmålad panel på förvandring i långhusets tak. Liggande, ljusst gulmålad slät panel i korets tak.	Ja	Effektfull kulör som ingår i den gemensamma färgsättningen i kyrkorummet. Taket har ursprungligt en mörkare blå kulör/lasering.
ARMATURER	Takhängda mässingsarmaturer samt väggfasta mässingsarmaturer. Centrerat över mittgången hänger en takkrona i mässing.	Ja	Modernt utformade takkronor anpassade efter kyrkorummet. Ritades i samband med sakristians utbyggnad
FAST INREDNING	<p>Predikstol i trä med betsade partier i rött och grått.</p> <p>Öppna bänkkvarter i trä, målat i rött, blått och grått.</p> <p>Läktarfasad i trä, målat i rött, blått och grått.</p> <p>Dopfont i marmor har en trekantig fot och halvfärisk skål med reliefskulpturer på foten och är gjord av skulptören Olle Adrin.</p> <p>Altare i huggen granit med en skiva i en annan mörkare stensort tillverkat av konstnären Nils Aron Berge.</p> <p>Gaffelkors i trä tillverkat av konstnären Nils Aron Berge.</p>	<p>Ja</p> <p>Ja</p> <p>-</p> <p>Ja</p> <p>Ja</p> <p>Ja</p>	<p>Ursprunglig fast inredning med en traditionell färgsättning som är genomgående i kyrksalen.</p> <p>-</p> <p>Ursprunglig fast inredning skapade med hög ambition beträffande utformning och material av konstnärer med västmanländsk anknytning</p>



Kyrksalen.mot koret.





Kyrksalen mot orgelläktaren.



Altare i granit med dekor av stiliserade fiskar.





Dopfunten.



Predikstolen.



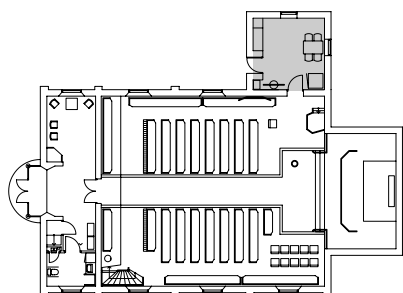
Fiskbensmönstrat golv



Armaturen designades av samme arkitekt som ritade utbyggnaden för sakristian, Jörgen Fålk.



# SAKRISTIA



## SAKRISTIA

Sakristian tillbyggdes 1969 och ritades av Jörgen Fålk. Sakristian är rektangulär till formen och har ingång från kyrksalen samt egen ytterdörr. Ett bord med stolar, ett altare samt klädförvaring hör till inventarierna.

RUMSDEL	MATERIAL, FÄRG, UTFÖRANDE	KULTURHISTORISKT VÄRDE	MOTIVERING
GOLV	Grämelerad linoleummatta. Profilerade golvlister i gråmålat trä, ca 10 cm.	-	-
VÄGGAR	Putsade väggar i en ljus gul kulör.	-	-
FÖNSTER	Rektangulärt fönster med fönsterbåge och karm i trä. Yttre spröjs i trä, inre spröjs i bly. Färgat glas.	Ja	Dekorativa fönster i ett hantverksmässigt utförande med traditionell spröjs i en modernare tappning.
DÖRRAR	Dörr till sakristia i ek. Handtrycke i metall och bakelit. Släta dörrfoder i ek. Tröskel i ek.  Ytterdörr i brunlaserad ek. Handtrycke i mässing. Släta dörrfoder i gråmålat trä. Tröskel i trä.	-	Dörr utförd med hög ambitionsnivå med hänseende till utformning och material. Samtliga dörrar utförda i ek och de flesta med handtrycken i bakelit visar på en väl sammanhållen utformning.
TAK	Vitmålat brådtak. Slät taklist i vitmålat trä.	-	-
ARMATURER	Plafond i taket i frostat glas samt up-lights på väggen i frostat glas.	-	-
FAST INREDNING	Platsbyggda skåp i omålad furu.	-	-



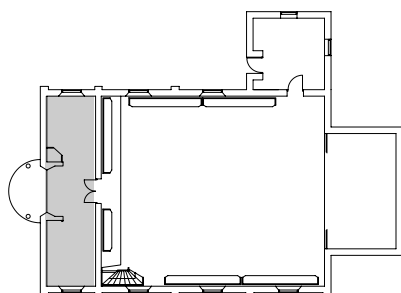
Sakristians interiör med altare. Vlm\_modkaSB-147.



Sakristians interiör med altare.



# LÄKTARE



## LÄKTARE

Läktaren, där orgel och ett antal förråd och pentry finns, nås via en trapp från kyrksalen. I samband med restaureringen 1998 byttes dåvarande läktarfasad i fennissat trä ut mot det befintliga i grå- och rödmålat trä.

RUMSDEL	MATERIAL, FÄRG, UTFÖRANDE	KULTURHISTORISKT VÄRDE	MOTIVERING
GOLV	Gråmelerad linoleummatta. Höga profilerade golvlistor i gråmålat trä.  Trappan upp till läktaren har steg i lackat trä och gråmålat trä med halkskydd.	-  -	-  -
VÄGGAR	Vitmålad puts.	Ja	Ursprunglig färgsättning och material som både kan kopplas till kyrklig tradition och till ljusa osmyckade väggar i modernt uttryck.
FÖNSTER	-	-	-
DÖRRAR	Fyra dörrar till förråd och pentry i ljusgråmålat trä. Handtrycke i metall och bakelit. Släta dörrfoder i gråmålat trä. Tröskel?  Pardörr mot förråd i vitmålat ljusgråmålat trä. Handtrycke i metall och bakelit. Släta dörrfoder i gråmålat trä. Tröskel i trä.	-  -	-  -
TAK	Snedtak med liggande panel på förvandring, blåmålad med synliga spikar	Ja	Effektfull kulör som ingår i den gemensamma färgsättningen i kyrkorummet. Taket har ursprungligt en mörkare blå kulör.
ARMATURER	Takhängda mässingsarmaturer med fyra ljuskällor.	-	Modernt utformade takkronor anpassade efter kyrkorummet. Ritades i samband med sakristians utbyggnad.
FAST INREDNING	Läktarfasad i grå och rödmålat trä.  Orgel med fasad i röd och grönlaserat trä.	-  -	-  -



Läktaren



Armatur.



Trapp från kyrksalen upp till läktaren.  
Vlm\_modkaSB-182.



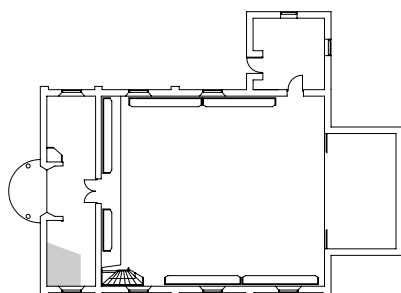
Inredning. Vlm\_modkaSB-230.



Läktaren, vy från kyrksalen.



# PENTRY OCH FÖRRÅD



## PENTRY OCH FÖRRÅD

Pentryt är senare inrett i ett förrådsutrymme på läkaren. En utrymningstrappa leder ner till vapenhuset.

RUMSDEL	MATERIAL, FÄRG, UTFÖRANDE	KULTURHISTORISKT VÄRDE	MOTIVERING
GOLV	Gråmelerad linoleummatta. Släta golvlister i gråmålat trä.	-	-
VÄGGAR	Vitmålad puts.	-	-
FÖNSTER	-	-	-
DÖRRAR	Dörr till läktare i ljusgråmålat trä. Handtrycke i metall och bakelit. Släta dörrfoder i gråmålat trä. Ingen tröskel.	-	-
TAK	Snedtak med liggande panel på förvandring, blåmålad med synliga spikar.	-	Effektfull kulör som ingår i den gemensamma färgsättningen i kyrkorummet. Taket har ursprungligt en mörkare blå kulör.
ARMATURER	Lysrörsbelysning.	-	-
FAST INREDNING	Moderna koxskåp med rostfri diskbänk.	-	-
ÖVRIGT	Utrymningstrappa i furu.	-	-



Förråd på orgelläktaren. Vlm\_modkaSB-239.



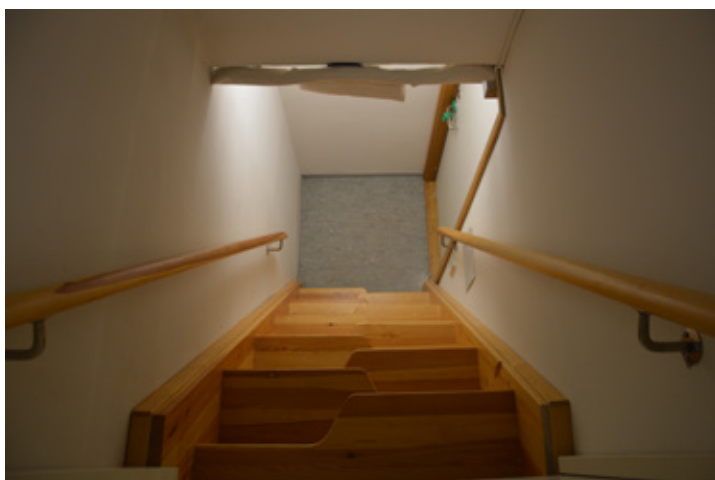
Pentry på orgelläktaren. Vlm\_modkaSB-240.



Taket är målat i en gråblå kulör. Den ursprungliga, något mörkare kulören syns i hörnen. Vlm\_modkaSB-187.



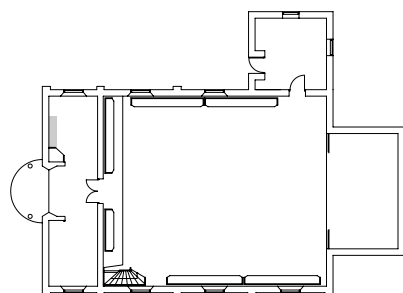
Modernt handtag som passar in i miljön. Vlm\_modkaSB-184.



Utrymningstrappa från pentry till entrén. Vlm\_modkaSB-189.

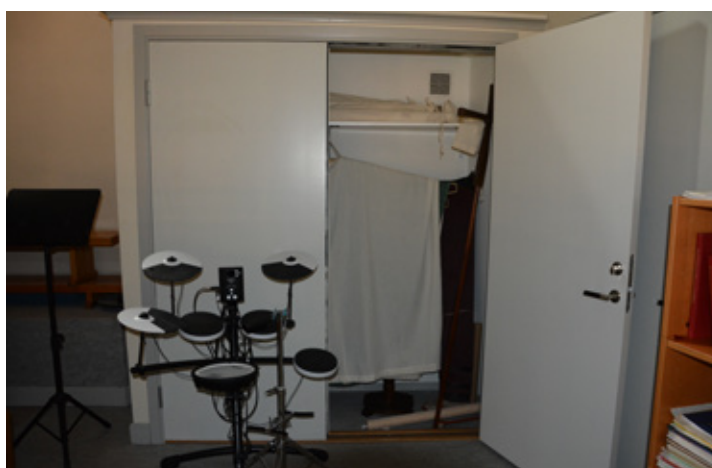


# FÖRRÅD



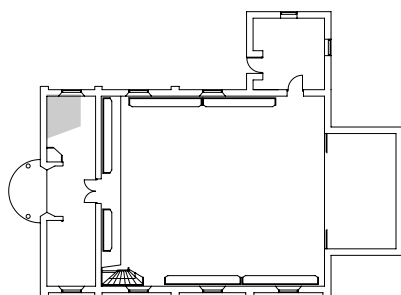
**FÖRRÅD**  
Litet förråd på läktaren.

RUMSDEL	MATERIAL, FÄRG, UTFÖRANDE	KULTURHISTORISKT VÄRDE	MOTIVERING
GOLV	Gråmelerad linoleummatta. Släta golvlister i gråmålat trä.	-	-
VÄGGAR	Vitmålad puts.	-	-
FÖNSTER	-	-	-
DÖRRAR	Pardörr till läktare i ljusgråmålat trä. Handtrycke i metall och bakelit. Tröskel i trä.	-	-
TAK	Vitmålat.	-	-
ARMATURER	Lysrörsarmaturer i taket.	-	-
FAST INREDNING	-	-	-



Litet förråd på läktaren. Vlm\_modkaSB-193.

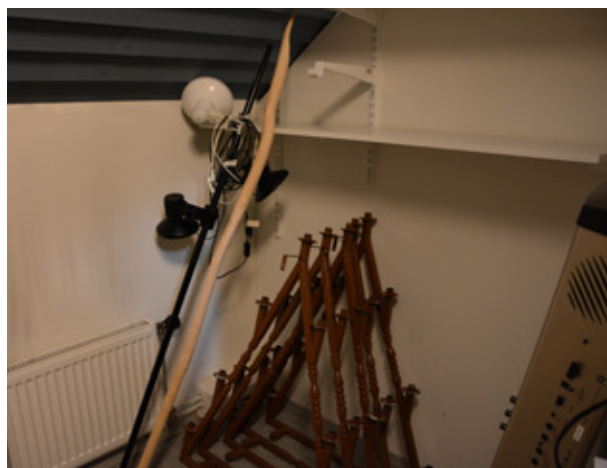
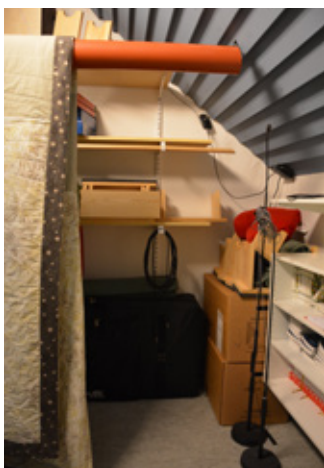
# FÖRRÅD



## FÖRRÅD

Förrådet är ett litet utrymme under snedtaket på läktaren.

RUMSDEL	MATERIAL, FÄRG, UTFÖRANDE	KULTURHISTORISKT VÄRDE	MOTIVERING
GOLV	Gråmelerad linoleummatta. Släta golvlister i gråmålat trä.	-	-
VÄGGAR	Vitmålad puts.	-	-
FÖNSTER	-	-	-
DÖRRAR	Dörr till läktare i ljusgråmålat trä. Handtrycke i metall och bakelit. Släta dörrfoder i gråmålat trä. Ingen tröskel.	-	-
TAK	Snedtak med liggande panel på förvandring, blåmålad med synliga spikar.	Ja	Effektfull kulör som ingår i den gemensamma färgsättningen i kyrkorummet. Taket har ursprungligt en mörkare blå kulör.
ARMATURER	Lysrörsbelysning.	-	-



Förrådet har väggfasta hyllor och upphängning för textilier.  
Vlm\_modkaSB-197.  
Vlm\_modkaSB-196.



---

UTGIVNING OCH DISTRIBUTION

Västmanlands läns museum

Karlgatan 2

722 14 Västerås

Tel: 021-39 32 22

E-post: [lansmuseet@regionvastmanland.se](mailto:lansmuseet@regionvastmanland.se)

Hemsida: [www.vastmanlandslansmuseum.se](http://www.vastmanlandslansmuseum.se)

© Västmanlands läns museum 2018

**Omslagsfoto:** Lasse Fredriksson.

**Text:** Sara Bäckman och Emma Karp, Västmanlands läns museum.

**Foto:** Där inget annat anges är fotografier tagna av Lasse Fredriksson.

**Kartor:** © Lantmäteriet. Ärende nr i2018/00086.

---

---

ADMINISTRATIVA UPPGIFTER

**Projekt Moderna kyrkor i Västmanland**

**Diarienummer:** VLM 180032

**Beställare:** Västerås stift

**Utförare:** Västmanlands läns museum

**Utförandeperiod:** 2016–2108

**Styrgrupp:** Anna Gütthlein, Västerås stift  
Anna Ahlberg, Västmanlands läns museum

**Projektledare:** Anna Ahlberg, Västmanlands läns museum

**Projektdeltagare:** Anders Fridh, Västmanlands läns museum  
Ellen Holtermann-Wiig, Västmanlands läns museum  
Emma Karp, Västmanlands läns museum  
Sara Bäckman, Västmanlands läns museum

**Referensgrupp:** Anna Gütthlein, Västerås stift  
Länsstyrelsen i Västmanlands läns  
Länsstyrelsen i Örebro län  
Dalarnas museum  
Örebro läns museum

**Inventering och text:** Sara Bäckman och Emma Karp, Västmanlands läns museum

**S:t Lars kyrka**

**Fastighetsbeteckning:** S:t Lars 5:1

**Landskap:** Västmanland

**Län:** Västmanlands län

**Socken:** Svedvi

**Kommun:** Hallstahammar

---





**MODERNISMEN**  
I VÄSTMANLAND

[www.modernismen.se](http://www.modernismen.se)