

H036 (Harads, sjuk = socialvård) Delgivningskvitto
A 934 (Ålderdomshem)

Byggnadsminnesförklaring av det f d ålderdomshemmet, Harads 7:23, Harads, Bodens kommun

Länsstyrelsens beslut

Länsstyrelsen förklarar med stöd av 3 kap 1 § kulturminneslagen det f d ålderdomshemmet, Harads 7:23, Harads, Bodens kommun för byggnadsminne. I byggnadsminnet ingår huvudbyggnad (1) och gårdshus (2) som markerats med nummer på bilagda karta.

Länsstyrelsen beslutar i enlighet med 3 kap 2 § nämnda lag att det område som markerats på kartan ska utgöra byggnadsminnets skyddsområde.

Skyddsbestämmelser

Länsstyrelsen meddelar i enlighet med 3 kap 2 § kulturminneslagen följande skyddsbestämmelser för byggnadsminnet:

1. Byggnaderna får inte rivas, flyttas, till sitt yttre byggas om eller på annat sätt förändras.
2. Ändring av rumsindelning eller andra åtgärder som innebär ingrepp i byggnadernas stommar får inte göras.
3. I huvudbyggnaden får fast inredning enligt nedanstående förteckning och bilagda planritningar inte avlägsnas eller på annat sätt förändras.
4. I gårdshusets lägenhetsdel får fast inredning såsom tak- och golvlister, dörrar, dörr- och fönsterfoder, hyllor och skåp inte avlägsnas eller på annat sätt förändras.
5. Befintliga dekormålningar i tak och på spis i allrummet (22) i huvudbyggnaden får inte avlägsnas, övermålas eller på annat sätt förändras.
6. Byggnaderna ska underhållas så att de inte förfaller. Vård- och underhållsarbeten ska utföras med material och metoder som är anpassade till byggnadernas egenart och på ett sådant sätt att det kulturhistoriska värdet inte minskar.

2003-04-28
kopierat till: M. ...
A. ...



Ålderdomshemmet uppvisar stora likheter beträffande placering, storlek, planlösning och inredning med de "idealhem" som föreslås i Civildepartementets utredning år 1920. Text har den traditionella fristående bagarstugan här ersatts av en bakugn i källaren, vilket är helt i linje med rekommendationerna. Likaså har utredningens förslag att placera isoleringsrummen i anslutning till ett gårdshus och med fönster i ett soligt väderstreck beaktas. På punkt efter punkt tycks kommunen ha önskat tillmötesgå de centrala anvisningarna. Ålderdomshemmet är därmed representativt för de närmare 500 ålderdomshem som byggdes i Sverige under åren 1920-1933.

Ålderdomshemmets tillkomsthistoria, utformning – inklusive bevarade detaljer såsom serveringsluckan, ringledningen och källarens betongkar - samt gårdshusets lägenhetsdel tecknar en tydlig bild av 1930-talets socialpolitik och arbetsvillkor samt av livet på "hemmet". Tillsammans med ett stort samhälls- och socialhistoriskt värde ger detta byggnaden ett pedagogiskt värde av vikt.

Sammanfattningsvis anser länsstyrelsen att det f d ålderdomshemmet i Harads har ett kulturhistoriskt värde som väl motiverar en byggnadsminnesförklaring.

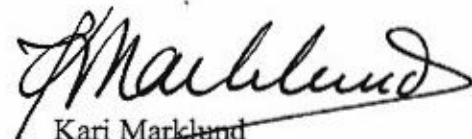
Hur man överklagar

Detta beslut kan överklagas till länsrätten. I bilagan finns närmare upplysningar om hur man gör.

De som deltagit i beslutet

Beslut i detta ärende har fattats av länsstyrelsens styrelse efter föredragning av antikvarie Britta Wännström. I beslutet deltog landshövding Kari Marklund samt ledamöterna Bengt Ek, Yvonne Stålnacke, Bengt Hurtig, Hans Swedell, Ann-Louise Lantto, Alf Sundström, Birgitta Norling, Perarne Kerttu och Karin Åström.

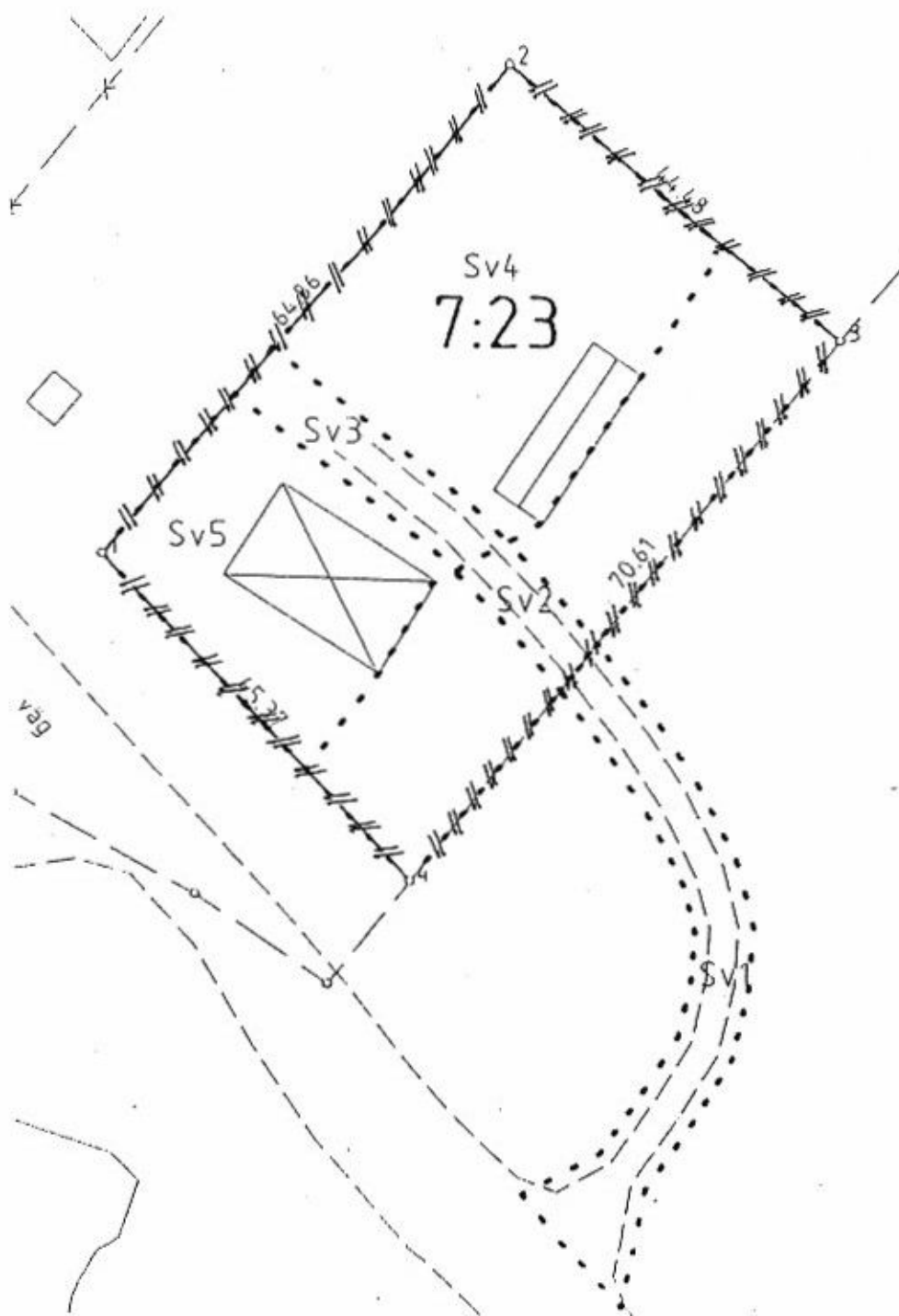
I den slutliga utformningen av beslutet har även chefsjuristen Gustav Bjelle, länsantikvariern Lena Lagerstam och sektorchefen Jan Olov Westerberg deltagit.


Kari Marklund
landshövding


Britta Wännström
antikvarie

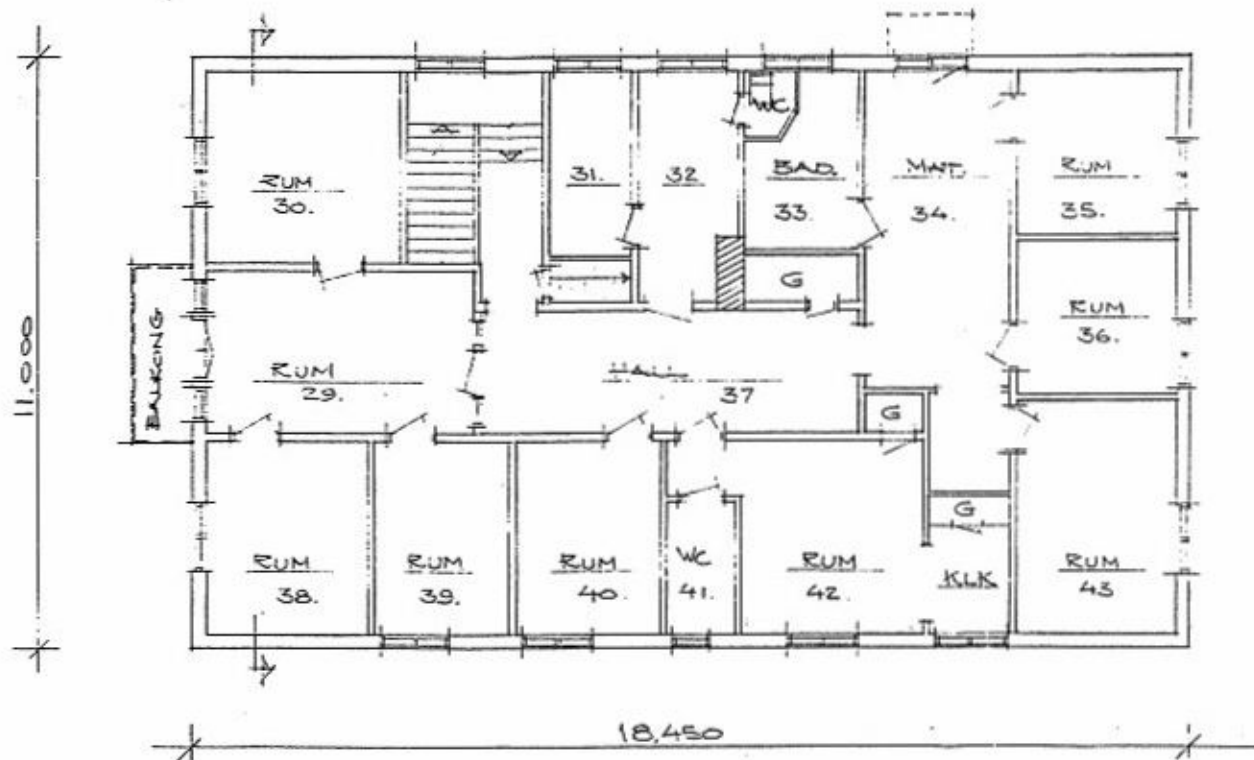


F d ålderdomshemmet, Harads 7:23, Harads, Bodens kommun



1. Huvudbyggnad
2. Gårdshus

-//--//--//--//-- = Gräns för byggnadsminnets skyddsområde

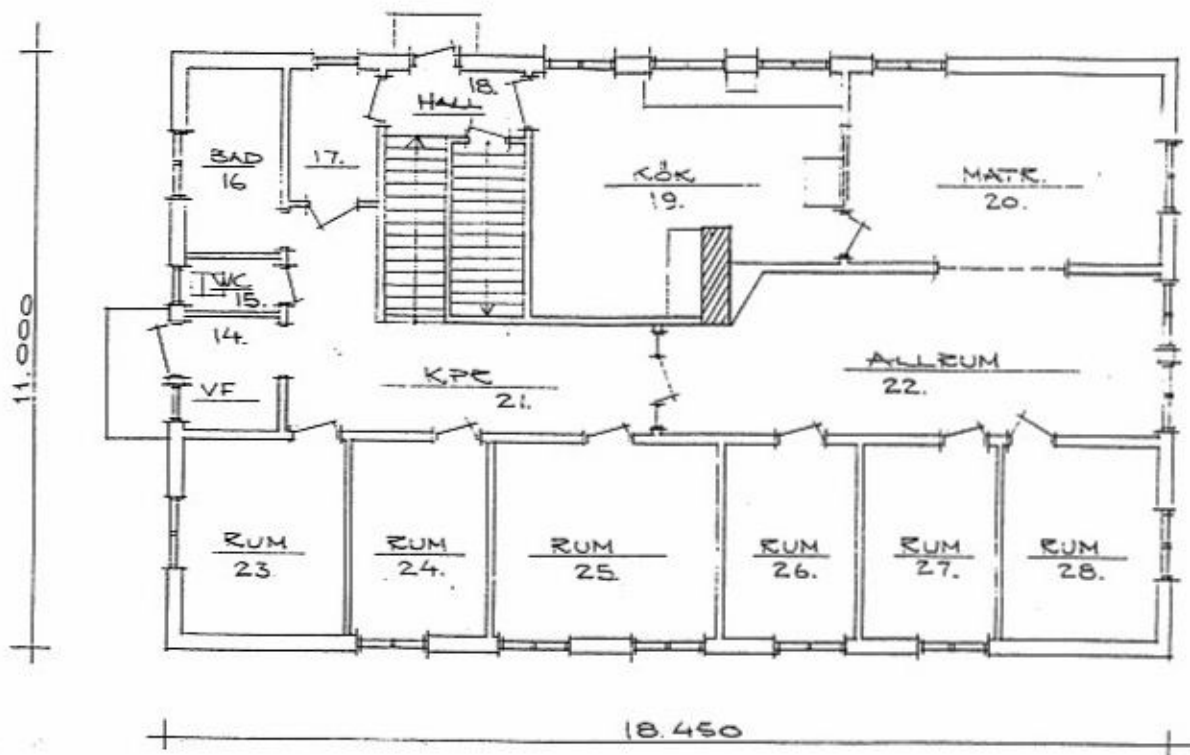


PLAN I TE 1:100

vill
 Godkänd av byggnadsinspektören i Boden
 enl. protokoll den 25/5 1999 983
 betyger *Ugneta Hedberg*
 På tjänstens vägnar

BEFINTLIG BYGGNAD
 PLAN I TE 1:100

LFS Ö 950217

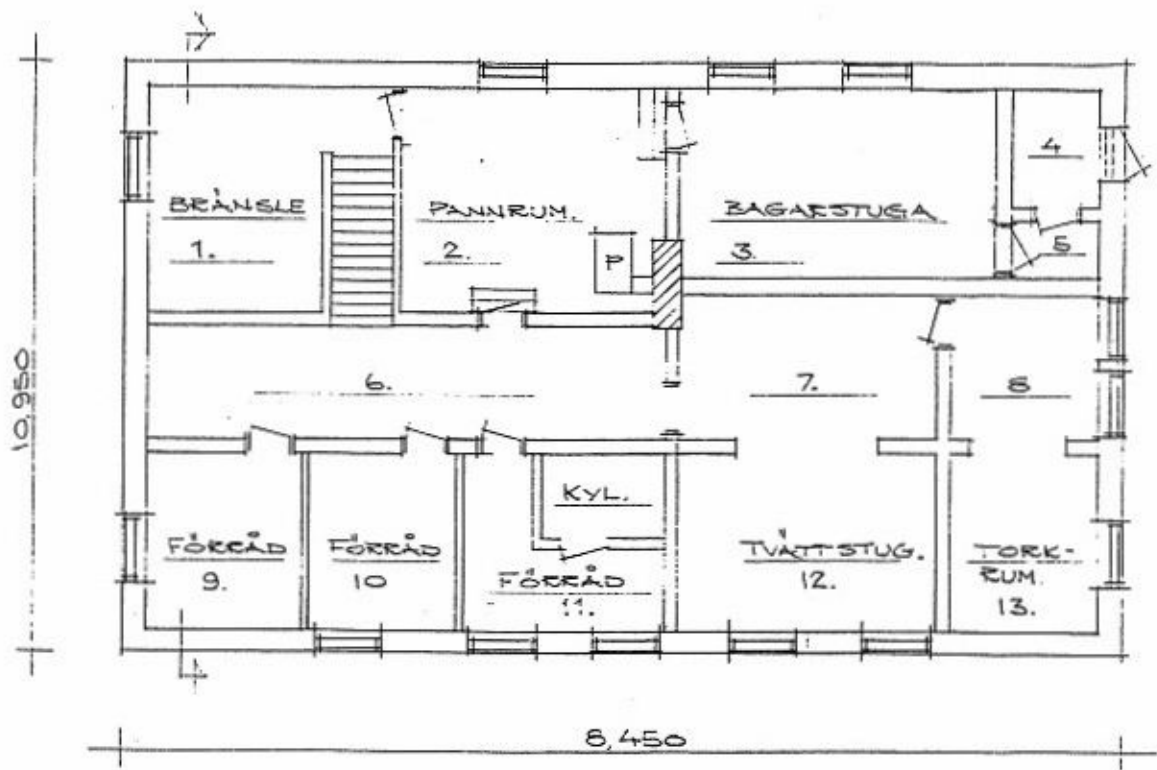


BOTTENPLAN 1:100

Godkänd av byggnadsinspektören i Boden
 ent. protokoll den 25/5 1995 g
 belyger *Chimela Hedkvist*
 På tjänstens vägnar

BEFINTLIG BYGGNAD
 BOTTENPLAN 1:100

L-G Ö 850317



KÄLLAREPLAN 1:100

vice
 Godkänd av byggnadsinspektören i Boden
 enl. protokoll den 25/5 1949 s 80
 betyger *Agnete Hedkvist*
 På tjänstens vägnar

BEFINTLIG BYGGNAD
 KÄLLAREPLAN, SKALA 1:100



HUR MAN ÖVERKLAGAR

Om Ni vill överklaga länsstyrelsens beslut ska Ni skriva till

Länsrätten i Norrbottens län. Ni ska skicka eller lämna in Ert överklagande till

Länsstyrelsen i Norrbottens län, 971 86 LULEÅ

För att Ert överklagande ska kunna prövas måste överklagandet ha kommit in till länsstyrelsen **inom tre veckor** från den dag Ni fick del av beslutet. Länsstyrelsen skickar därefter överklagandet till Länsrätten i Norrbottens län.

Om en kommun, myndighet eller annan part som företräder det allmänna överklagar beslutet räknas emellertid tiden från beslutets datum.

Ni ska i Ert överklagande ange

- * vilket beslut Ni överklagar (ärendets diarienummer och beslutsdag),
- * hur Ni vill att beslutet ska ändras och varför,
- * Ert namn, postadress och telefonnummer.

Ni ska underteckna Ert överklagande. Om Ni anlitar ombud kan istället ombudet underteckna överklagandet. I så fall ska fullmakt bifogas.

Om Ni behöver ytterligare upplysningar om hur man överklagar kan Ni vända Er till länsstyrelsen, telefon 0920 – 960 00.