

Kopia
Enligt förteckning
sista sidan



SWEDISH NATIONAL HERITAGE BOARD
RIKSANTIKVARIÉÄMBETET



SWEDISH NATIONAL HERITAGE BOARD
RIKSANTIKVARIÉÄMBETET

Länsstyrelsen i
Gotlands län
1994-08-24

Byggnadsminnesförklaring (BM) av de två byggnaderna
vid Biskopsgatan på fastigheten Helgeandshuset 5 i
Visby. 607

Överklagande har
ej skett inom fö-
reskriven tid.

BESLUT

Eva Jacobsson
Eva Jacobsson
Registrator

Visby innerstad har bevarat egenarten hos gången tids byggnadsskick och är därför att anse som synnerligen märklig. De två sammanbyggda husen vid Biskopsgatan på fastigheten Helgeandshuset 5 ingår som en välbevarad del av denna bebyggelsemiljö. Länsstyrelsen förklarar med stöd av 3 kap 1§ första stycket lag (1988:950) om kulturminnen mm dessa byggnader för byggnadsminne (BM).

BM-förklaringen av ovan angivna fastighet skall omfatta de två sammanbyggda bostadshusen, samt en del av den tillhörande tomten enligt bifogade karta. BM avser byggnadernas exteriörer i enlighet med skydds-föreskrifterna nedan.

SKYDDSFÖRESKRIFTER

Länsstyrelsen meddelar enligt 3 kap 2§ samma lag följande skyddsföreskrifter:

1. Ovan angivna byggnader får inte rivas eller till sitt yttre byggas om eller till. Inga förändringar får heller ske vad gäller murverk och stomme, tak- och fasadmateriel eller övrig exteriör utformning.

2. Byggnaderna skall underhållas så de inte förfaller. Vid underhålls- och reparationsarbeten får endast traditionella material och metoder användas och utförandet skall ske på sådant sätt att det kulturhistoriska värdet inte minskar. Alla framtida arbeten skall ske i samråd med länsantikvarien.

PLAN G JORGEN HELGEANS BMHELGES

Postadress
621 85 VISBY

Besöksadress
Strandgatan 1

Telefon
0498-29 21 00

Telefax
0498-21 72 89

BYGGNADSBESKRIVNING

Stenhuset är en envånings parstuga och troligen uppförd under andra hälften av 1700-talet. Huset är slätputsat med gul avfärgning och har ett tegelklätt sadeltak med hög takresning. Fönsterluckor mot gatan.

Träbyggnaden är uppförd som parstuga i bulverksteknik under tegelklätt sadeltak. Byggnaden ombyggdes i slutet av 1700-talet. Vilken ålder den då stående byggnaden hade är inte känt. Gatufasaden har klassicerande utsmyckning med träluckor för fönstren. Väggarna är målade med falu rödfärg och snickerierna är målade i guldockra och blågrönt.

EV ÄNDRING AV BM

Om ändring av byggnadsminnet i strid mot de meddelade skyddsföreskrifterna anses nödvändig av särskilda skäl, får länsstyrelsen enligt 3 kap 14§ lag om kulturminnen mm meddela tillstånd härtill.

EV ÖVERKLAGANDE AV BESLUTET

Detta beslut kan överklagas hos kammarrätten, se bilaga formulär B. Beslutet skall enligt 3 kap 1§ lag om kulturminnen mm tillämpas utan hinder av att ev talan förs mot beslutet.

BESLUTANDE MM

Beslut i detta ärende har fattats av styrelsen. I beslutet har deltagit landshövdingen Thorsten Andersson, ordförande och ledamöterna Eric Carlsson, Torsten Frölich, Hans Klintbom, Björn Larsson, Harriet Lihnell, Henry Lindkvist, Jan Lundgren, Barbro Nilsson, Ulla Pettersson, Ingibjörg Sigurdsdottir och Sören Strand samt tjänstgörande suppleanterna Yngve Friberg, Rune Jakobsson och Thure Larsson.

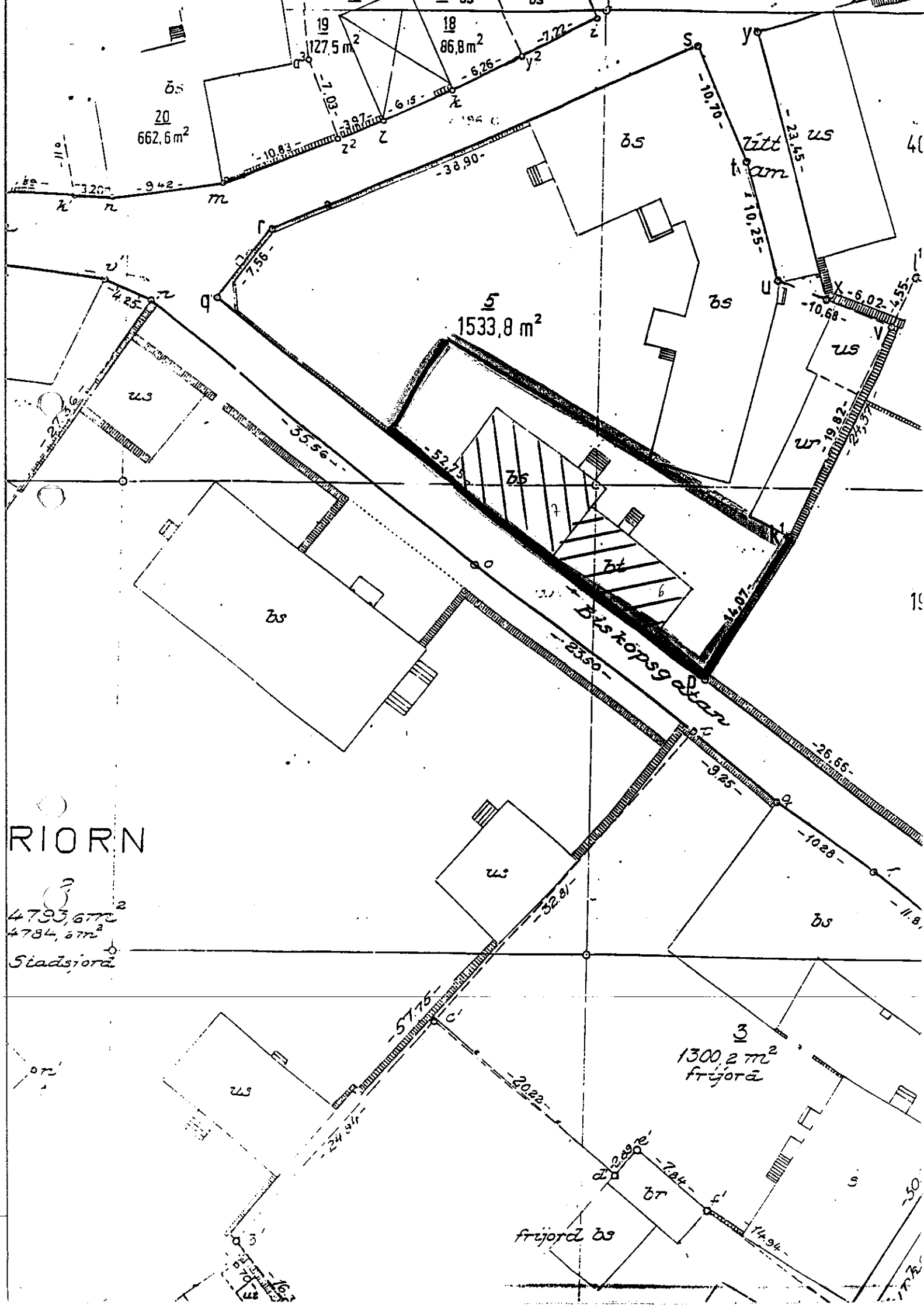
I den slutliga handläggningen har även deltagit förste länsassessorn Nils Strehlenert och länsantikvarien Marita Jonsson. Marita Jonsson har föredragit ärendet.


Thorsten Andersson


Marita Jonsson

Kopia
RAÄ
Byggnadsnämnden
Gotlands Fornsal
Kulturnämnden

Kopia av lagakraftvunnet beslut
RAÄ
Inskrivningsmyndigheten
Fastighetsregistermyndigheten
Gotlands Fornsal
Planenheten
Länsantikvarien
Slutsk mynd.



662.6 m²

127.5 m²

86.8 m²

1533.8 m²

1300.2 m²
frjorä

RIORN

4793.67 m²
4784.67 m²
Stadsjorä

Bis köpsgränd

frjorä bs

titel
kam

bs

bs

us

bs

us

s

