



KULTUR-
DEPARTEMENTET

REGERINGSBESLUT 10

Datum
1993-06-10

Dnr
Ku93/1554,
1556,1612,
1625,1626,
1627,1628,
1633,1681,
1680,1685,
1686,1687,
1779,1808,
1841,1842,
1843,1844,
1845,1846,
1874/K

Riksantikvarieämbetet
Box 5405
114 84 STOCKHOLM

Fastställande av skyddsföreskrifter för vissa statliga byggnadsminnen i Stockholms kommun och län

(Riksantikvarieämbetets dnr 5303, 5304, 5307, 5308, 5309, 5310, 5311, 5314, 5317, 5319, 5322, 5324, 5326, 5328, 5329, 5334, 5336, 5595/92, 410, 423, 1550/93)

Nedan förtecknade byggnader är statliga byggnadsminnen enligt skilda regeringsbeslut (jämför övergångsbestämmelser p. 2 förordningen (1988:1229) om statliga byggnadsminnen m.m.). Riksantikvarieämbetet har anhållit att regeringen fastställer av ämbetet föreslagna skyddsföreskrifter för byggnadsminnena, samt beträffande Riddarholmen fattar beslut om utvidgning av byggnadsminnet.

Byggnadsstyrelsen har yttrat sig över förslagen.

Regeringen fastställer de avgränsningar och skyddsföreskrifter för de nedan förtecknade statliga byggnadsminnena som framgår enligt bilagor, samt beslutar om utvidgning av byggnadsminnet Riddarholmen.


Byggnad/fastighet	Bil.
Bondeska palatset, kv Nemesis 1, Gamla stan (Regeringsbeslut 21.1.1949)	1
Ryningska palatset, kv Atomena 1, Gamla stan (Regeringsbeslut 29.1.1965)	2
Södra Bancohuset, kv Pluto 1, Gamla stan (Regeringsbeslut 25.1.1935)	3
Generaltullstyrelsens hus, kv Argus 8, Gamla stan (Regeringsbeslut 25.1.1935)	4
Nummerlotteriets hus, kv Cepheus 2 och 3, Gamla stan (Regeringsbeslut 25.1.1935)	5
kv Neptunus Större 4, 8, 9, samt kv Neptunus Större 12 och 13, (Oxenstiernska palatset och annexet, Bejerska huset), Gamla stan (Regeringsbeslut 25.1.1935, 21.1.1949, 29.1.1965, 3.12.1971)	6
Riddarholmen, kv Gråmunkeholmen 3, bestående av: Schering Rosenhanes palats, Wrangelska palatset, Birger Jarls torn, Överkommissariens hus, Kammarrättens hus, Sparreska palatset, Gymnasiehusen, Gamla Riksdagshuset, Hessenstiernska huset, Stenbockska palatset, och Riddarholmskyrkan (Regeringsbeslut 25.1.1935, 31.12.1943, 29.1.1965), samt Gamla Riksarkivet och Stenbockska palatset samt Riddarholmen 1:16 och 1:18,	7
Rosenbad, kv Rosenbad Norrholm (Regeringsbeslut 25.1.1935)	8
Operabyggnaden, kv Norrström 2, Norrholm (Regeringsbeslut 25.1.1935)	9

- Lantmäteristyrelsens hus, 10
kv Lantmätaren 1,
Norrholm
(Regeringsbeslut 25.1.1935)
- Hallwylska palatset, 11
kv Skravelberget mindre 11,
Norrholm
(Regeringsbeslut 21.1.1949)
- Nationalmuseum, 12
kv Norrholm 3:1,
Norrholm
(Regeringsbeslut 25.1.1935)
- Utrikesministerhotellet, 13
(Regeringsbeslut 25.1.1935)
samt Musikaliska Akademien,
kv Ladugårdsbron 1,
Norrholm
- Kungliga Dramatiska Teatern, 14
kv Thalia 3
Österholm
(Regeringsbeslut 25.1.1935)
- Patentverket, 15
kv Uppfinnaren,
Österholm
(Regeringsbeslut 25.1.1935)
- Kungliga biblioteket, 16
kv Kungliga Humlegården 1,
Österholm
(Regeringsbeslut 25.1.1935 och 29.1.1965)
- Gamla skogsinstitutet, 17
Österholm 1:20,
Strandvägen 58,
Österholm
(Regeringsbeslut 3.12.1971)
- Kungliga Myntet, 18
kv Kungliga Myntet 1,
Kungsholmen
(Regeringsbeslut 25.1.1935)
- Experimentalfältets huvudbyggnad 19
(Fredrik Bloms hus), Frescati,
Norra Djurgården 1:1,
(Regeringsbeslut 29.1.1965)
- Sjöhistoriska museet, 20
Norra Djurgården 1:1
(Regeringsbeslut 21.1.1949)

kv Förrådsbacken, del av,
Norra Djurgården 1:1
(Regeringsbeslut 25.1.1935, 29.1.1965)

21

På regeringens vägnar


Birgit Friggébo


Maria Malmlof

Kopia till

Finansdepartementet
Byggnadsstyrelsen
Statens fastighetsverk
Länsstyrelsen i Stockholms län
Stockholms kommun
Stockholms stads museum

 Bilaga 4

**Skyddsföreskrifter för Generaltullstyrelsens
hus, kv Argus 8, Gamla stan, Stockholms
kommun och län**

1. Byggnaden får inte rivas, flyttas eller till sitt yttre byggas om eller på annat sätt förändras.

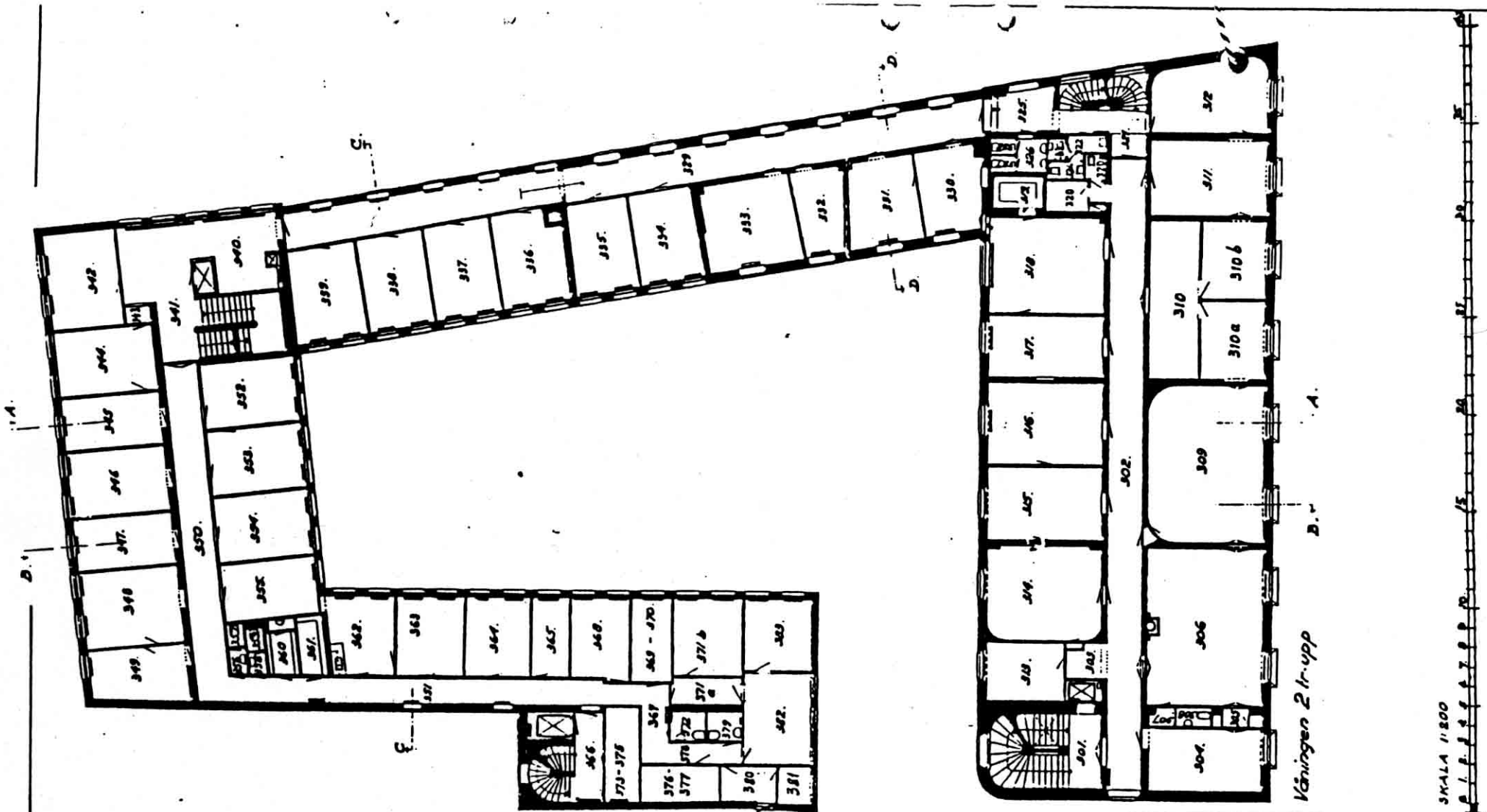
2. Ingrepp får inte göras i stomme, ursprunglig rumsindelning eller äldre fast inredning. I rum 306 och 309 är även ytiskikten skyddade (se bifogade planritning).

3. Byggnaden skall underhållas så att den inte förfaller. Vård- och underhållsarbeten skall utföras med traditionella byggnadsmaterial och metoder på ett sådant sätt att det kulturhistoriska värdet inte minskar.

4. Gården får inte ytterligare bebyggas och skall hållas i vårdat skick.

Om det av särskilda skäl är nödvändigt att ändra byggnadsminnet i strid med skyddsföreskrifterna skall ansökan om tillstånd enligt 6-7 §§ förordningen (1988:1229) om statliga byggnadsminnen m.m. lämnas in till Riksantikvarieämbetet.

Länsstyrelsen lämnar råd i fråga om underhåll av byggnaden och vården av det kringliggande området.



B M M
 BYGGNADENS MÄRKE
 SKYDDAT OCH SÄLT AV
 KUNGL. MÅTT

GENERALTULLSTYRELSENS HUS
 ÖSTERLÅNGGATAN 47 OCH 49
 PLAN 2 TR

SKALA	DATUM	REV	FAST
1:200	52 07 01	MLG-35	NR AB 66
BYGGNADSTYRELSEN			BLAD 5
BYGGNADSFÖRVALTNINGEN I STOCKHOLM			

SKALA 1:200

