



REGERINGEN

Regeringsbeslut 1

2008-02-14

Ku2007/2304/KT

Kulturdepartementet

Riksantikvarieämbetet

Box 5405

114 84 STOCKHOLM

	Riksantikvarieämbetet
Ink.	2008-02-18
cd	
Dnr:	311-35-2007

**Fastställande av skyddsföreskrifter för det statliga byggnadsminnet Läckö slott och kungsgård, Lidköpings kommun, Västra Götalands län**

*4 bilagor*

**Ärendet**

Läckö slott förklarades som byggnadsminnesmärke 1935. Det är därmed ett statligt byggnadsminne enligt förordningen (1988:1229) om statliga byggnadsminnen m.m. Utökning och avgränsning av byggnadsminnet gjordes 1945. Ytterligare utökning gjordes 1993, då även skyddsföreskrifter för fyra av totalt sju byggnader fastställdes. Riksantikvarieämbetet har hemställt att regeringen kompletterar dessa med skyddsföreskrifter för de tre återstående byggnaderna (nr 1-3, se *bilagorna*).

Statens fastighetsverk som förvaltar byggnadsminnet har yttrat sig över förslaget och har inget att erinra.

**Regeringens beslut**

Regeringen fastställer de avgränsningar och skyddsföreskrifter för det statliga byggnadsminnet Läckö slott och kungsgård, Läckö 1:7, Lidköpings kommun, Västra Götalands län som framgår av *bilagorna*.

Regeringen erinrar om att bestämmelser om tillstånd för ändring, hävande eller överlåtelse finns i 6-10 §§ förordningen om statliga byggnadsminnen m.m.

På regeringens vägnar

Lena Adelsohn Liljeroth

Erik Wahlström

2008-02-26 best. 5h  
Kyrkans If = SAM-reg. KA

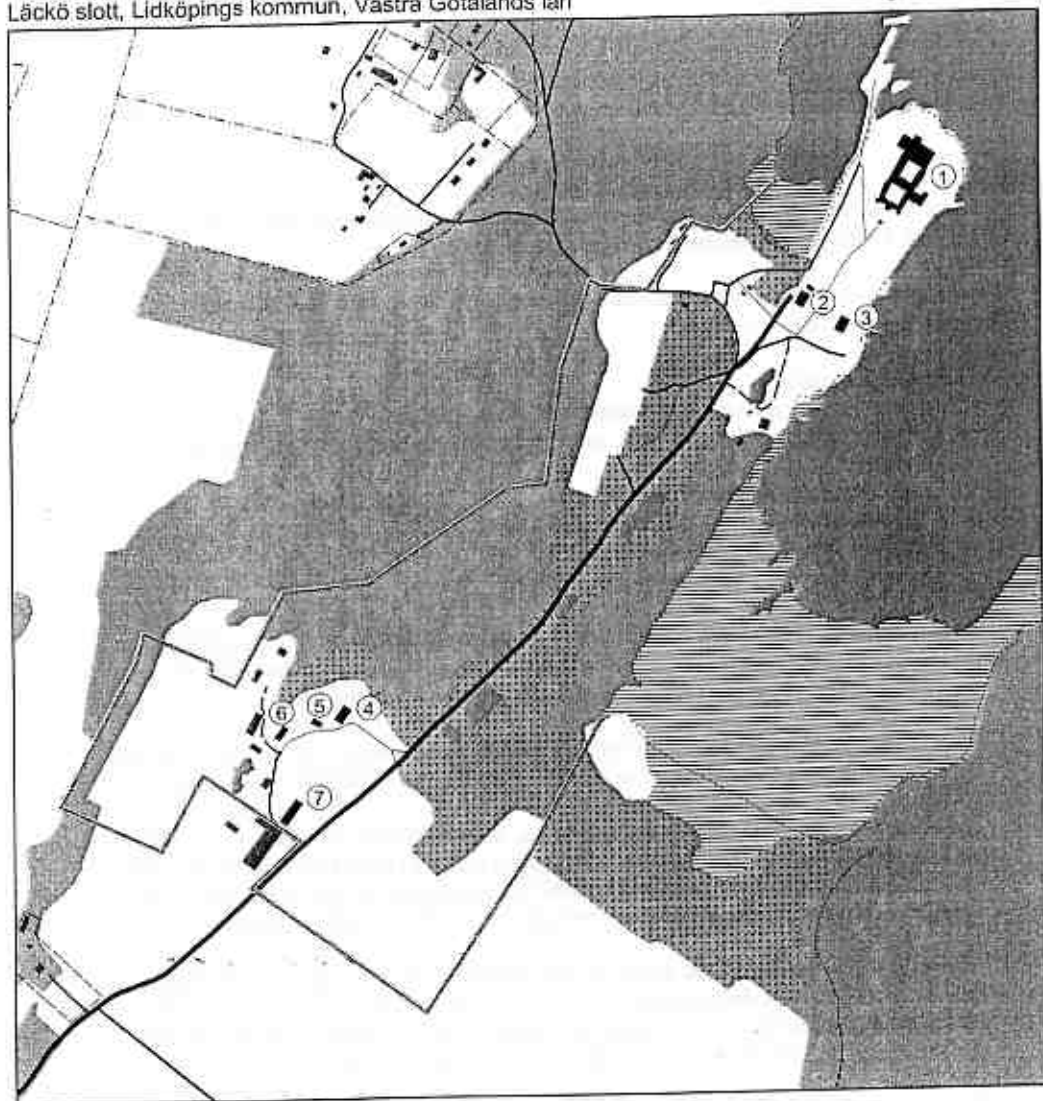
**Kopia till**

Finansdepartementet/BA, LFG  
Statens fastighetsverk  
Länsstyrelsen i Västra Götalands län  
Lantmäteriverket  
Lidköpings kommun  
Västergötlands museum

**Skyddsföreskrifter för det statliga byggnadsminnet Läckö slott och kungsgård,  
Läckö 1:7, Lidköpings kommun, Västra Götalands län**

Byggnadsminnet omfattar nedanstående byggnader inom det område som avgränsats på bilagda situationsplan (*bilaga 2*).

1. Slottsbyggnaden,
  2. Västra flygelbyggnaden, f.d. vaktmästarbostad, från 1808-09,
  3. Östra flygelbyggnaden, f.d. stall, delvis från 1808-09 och delvis nybyggd efter brand 2001,
  4. Mangårdsbyggnad, uppförd 1829,
  5. Flygelbyggnad till mangårdsbyggnaden, uppförd 1832,
  6. Magasin, från 1700-talets senare del,
  7. Korsvirkesloge vid ekonomigården, uppförd 1761.
1. Byggnaderna ska vårdas och underhållas så att de inte förfaller. Vård och underhåll ska utföras på sådant sätt att det kulturhistoriska värdet inte minskar. Underhåll ska ske med material och metoder som är anpassade till anläggningens egenart.
  2. Byggnadsminnet får inte ytterligare bebyggas eller på annat sätt förändras. Inom området får inte sådana åtgärder vidtas med mark och vegetation att karaktären förvanskas.
  3. Läckö slott (1) får inte rivras, flyttas, byggas om, byggas till eller på annat sätt förändras. Slottets planlösning får inte förändras och ingrepp i eller ändring av fast inredning eller byggnadens stomme, dvs. bärande vägg, bjälklag eller annan bärande konstruktion, får inte göras. Ytskikt får inte övertäckas, övermålas eller på annat sätt förändras.
  4. Västra flygelbyggnaden (2) får inte rivras, flyttas, byggas om eller på annat sätt förändras till sin exteriör. Byggnadens stomme, dvs. bärande vägg, bjälklag eller annan bärande konstruktion, får inte rivras eller byggas om. Ingrepp i eller ändring av planlösning eller fast inredning får inte göras i rum som markerats med kryss på *bilaga 3*.
  5. Östra flygelbyggnaden (3) får inte rivras, flyttas, byggas till eller på annat sätt förändras till sin exteriör. Äldre bjälklag får inte rivras.
  6. Inne i kungsgårdens mangårdsbyggnad (4) får ingrepp inte göras i stomme eller ursprunglig rumsindelning. I de på bifogade ritning (*bilaga 4*) markerade rummen får ingrepp inte göras i äldre fast inredning såsom kakelugnar eller listverk och spegeldörrar med ådringsmålning. Skurgolven ska behållas.
  7. Byggnaderna 4-7 får inte rivras, flyttas, till det yttre byggas om eller på annat sätt förändras. Befintliga fönster med listverk ska bevaras.
  8. Utvändiga förändringar som om- och tillbyggnad, byte av material eller färgsättning på övriga byggnader inom byggnadsminnet får inte göras.

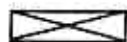
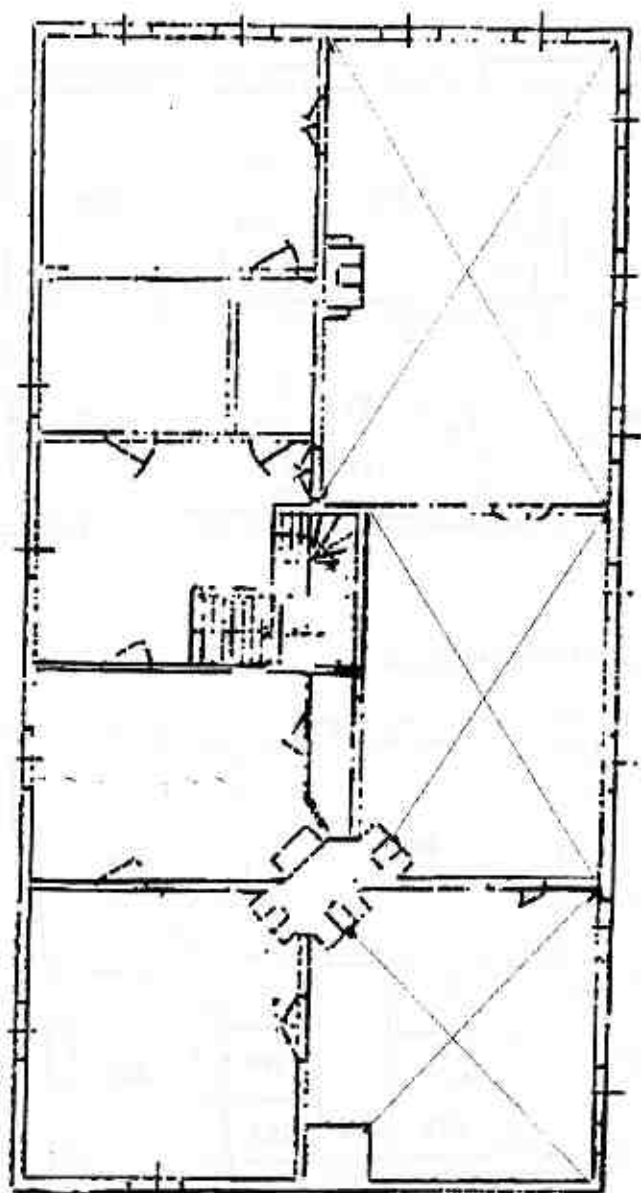


 Gräns för statligt byggnadsminne

0 110 220 440 m

## Bilaga 4

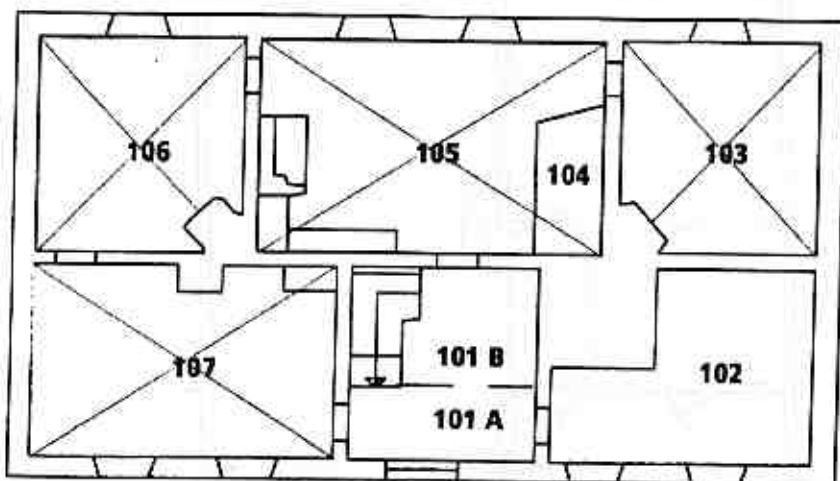
### Kungsgården; planritning våning 2 mangårdsbyggnaden



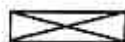
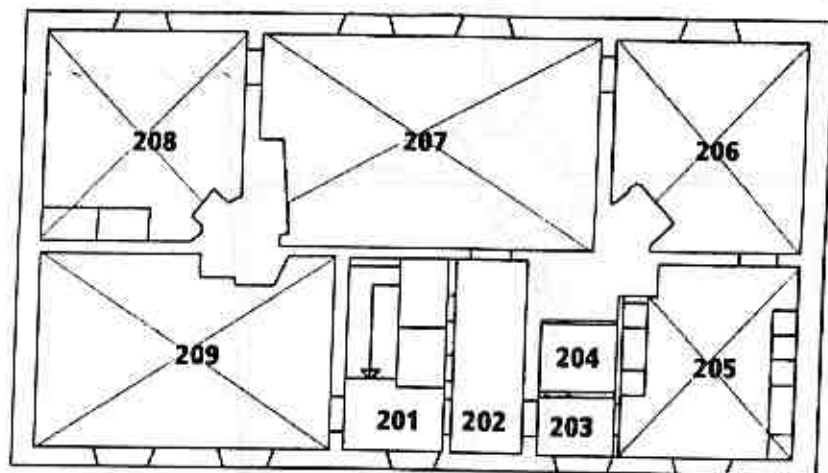
Rum markerade med X har särskilda skyddsföreskrifter

### Bilaga 3

#### Kasernbyggnaden; planritning våning 1



#### Kasernbyggnaden; planritning våning 2



Rum markerade med X har särskilda skyddsföreskrifter