



LÄNSSTYRELSEN  
I SKÅNE LÄN

Miljöenheten/Kulturmiljö  
Carin Bunte  
040 - 25 22 60

BESLUT

1997-06-09

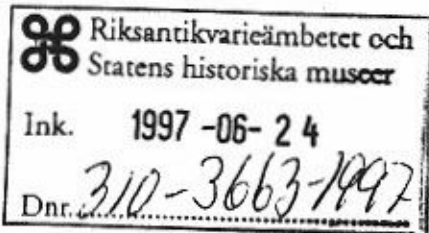
del g kvitto

L 1535

1(3)

221-14501-97

H 006 (Bost. beb.)  
A 338 (Flerbostadshus m. lokaler)



Byggnadsminnesförklaring av von Conow 33, Djäknegtan 17, i Malmö stad.

Sedan fråga väckts att förklara von Conow 33, Djäknegtan 17, i Malmö stad för byggnadsminne har meddelande härom översänts till fastighetsregistermyndigheten 1995-06-02. Förslag till skyddsföreskrifter har upprättats. Föreskrifterna har godkänts av fastighetsägaren, Malmö kommun. Malmö Museer har inget att erinra mot en byggnadsminnesförklaring.

**Byggnadsbestånd - Byggnadsbeskrivning**

Fastigheten är bebyggd med gatu- och gårdshus i tegel. Bostads- och affärshuset uppfördes 1898 med affärer i gatuhusets bottenvåning och bostäder i övriga våningsplan. Ritningarna från 1898 är osignerade. Huset är tre våningar högt med inredd mansardvåning.

Gårdshusen i tegel är två till fyra våningar höga.

**Gatuhuset (A)**

**Exteriör**

Bottenvåningens gatufasader är murade i konststen, imiterande Höörsandsten, nu rödmålad. Ovanför detta är fasaden utförd i gult förbländertegel med utsmyckningar i röd konststen. Taken är klädda med skivtäckt plåt på gatuhuset och på gårdshusen plåt eller asfaltpapp.

Moderna fönster har satts in i gatufasadens bostadsvåningar.

**Interiör**

Genomgångsporten har järngrind av smide. Portrummets golv har gula rektangulära klinkerplattor lagda i fiskbensmönster, väggarna är dekorationsmålade med motiv ur byggarbetslivet på 1920-talet, reklam för Welinders Parkett. Gårdsporten är välarbetad med pärlspont i speglar och småspröjsat överljus.

Lägenheterna på första våningen är välbevarade.



Butikslokalerna har ursprunglig rumsindelning med bevarade stuckaturer och konstfullt utformade gjutjärnsplattor. I butikslokalen norr om portgången finns ett innertak av glaskassetter

Trapphuset, med entré i porten, har golv och vilplan i svarta och vita klinkers, trappsteg med grå terazzo och är utsmyckat med stuck och travertinimitation på väggar. Trapphusets fönster är blyinfattade. Flera originaldörrar finns bevarade.

#### Gården (D)

Den asfaltbelagda gården är på alla sidor omsluten av byggnader. Gårdshuset, samtida med gatuhuset, har fasader av gult tegel. Huvuddelen av fönstren mot gården är ursprungliga med fyra eller två lufter med spröjs. Under delar av gården finns bremervälvda källarutrymmen.

Gårdshuset inrymmer bl a verkstäder och är till stora delar välbevarade.

Länsstyrelsen anser att Djäknegatan 17, von Conow 33, i Malmö stad, tillsammans med bebyggelsen på von Conow nr 34, 36, 37, 38 och 47 utgör en väl sammanhållen äldre miljö i Malmös äldsta stadskärna och är ett synnerligen märkligt kulturhistoriskt bebyggelseområde. En byggnadsminnesförklaring är väl motiverad.

#### LÄNSSTYRELSENS BESLUT

Länsstyrelsen förklarar med stöd av 3 kapitlet 1 § kulturminneslagen (KML 1988:950) von Conow 33 i Malmö stad för byggnadsminne.

Länsstyrelsen meddelar jämlikt 3 kapitlet 2 § nämnda lag följande skyddsföreskrifter.

1. Byggnaderna får inte rivas, byggas om eller på annat sätt förändras. Ingrepp får inte göras i byggnadernas stommar.
2. Planlösning får inte ändras och inga ändringar i ursprungliga snickerier eller ytskikt får göras i utrymmen som markerats med heldragna kryss på planritning, bilaga 1.
3. Byggnaderna skall underhållas så att de inte förfaller. Vård och underhållsarbeten skall utföras på ett sådant sätt att det kulturhistoriska värdet inte minskar. Underhållet skall ske med material och metoder som är väl beprövade och anpassade till byggnadens egenart.
4. Förändringar inom det med streckad linje markerade området på bilaga 3, skall ske i samråd med Länsstyrelsen.



LÄNSSTYRELSEN  
I SKÅNE LÄN

Miljöenheten/Kulturmiljö  
Carin Bunte  
040 - 25 22 60

BESLUT

3(3)

1997-06-09

221-14501-97

del g kvitto

Länsstyrelsen lämnar råd i fråga om underhållet av byggnaderna.

Om det finns särskilda skäl får Länsstyrelsen enligt 3 kap 14 § KML lämna tillstånd till att byggnadsminnet ändras i strid mot skyddsföreskrifterna.

Beslut i detta ärende har fattats av styrelsen. I beslutet deltog landshövding Bengt Holgersson jämte ledamöterna Bertil Bengtsson, Sven-Erik Bergkvist, Christer Ewe, Bror Hansson, Bengt Göran Hansson, Göran Holm, Inger Jarl Beck, Erik Jönsson, Kjell-Arne Landgren, Britt-Marie Lindkvist, Gun Nilsson, Mats Svanberg och Per Olof Ågren.

I beslutet deltog även länsöverdirektör Lise-Lotte Reiter samt länsantikvarie Carin Bunte, föredragande.

Detta beslut kan överklagas hos länsrätten, se bifogad anvisning.

Bengt Holgersson

Carin Bunte

Bilagor

- 1 Översiktskarta
- 2 Fasadsammanställning
- 3 Situationsplan med skyddsgräns
- 4 Situationsplan med markering av byggnad, som kan rivas
- 5 Situationsplan med litterering
- 6 Planritningar
- 7 Fasad
- 8 Hur man överklagar

Sändlista

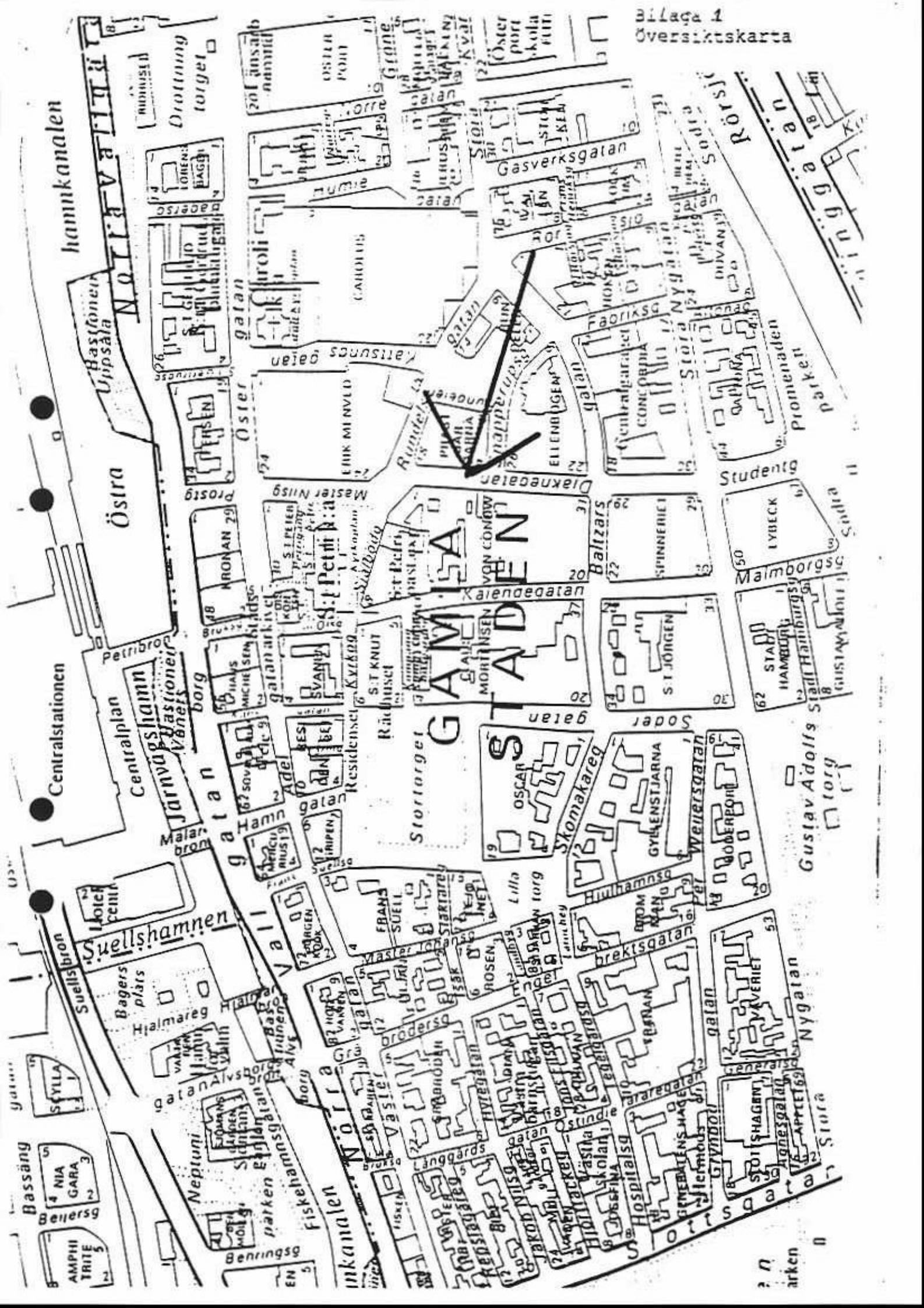
Riksantikvarieämbetet X

Malmö kommun, byggnadsnämnden

Malmö Museer, stadsantikvariska avdelningen

Landsantikvarien i Lund

Fastighetsregistermyndigheten (Laga kraft)



hamnkanalen

Östra

Centralstationen

Centralplan

Suellshamn

Bagers plats

Halmareg

Neptuni

parken

Beningsg

Basstonsen  
Uppsala

Östergatan

Prostg

ARONAN 29

SVANEN

SVANEN

SVANEN

SVANEN

SVANEN

SVANEN

SVANEN

SVANEN

SVANEN

SVANEN

SVANEN

Östergatan

Östergatan

Östergatan

Östergatan

Östergatan

Östergatan

Östergatan

Östergatan

Östergatan

Östergatan

Östergatan

Östergatan

Östergatan

Östergatan

Östergatan

Östergatan

Östergatan

Östergatan

Östergatan

Östergatan

Östergatan

Östergatan

Östergatan

Östergatan

Östergatan

Östergatan

Östergatan

Östergatan

Östergatan

Östergatan

Östergatan

Östergatan

Östergatan

Östergatan

Östergatan

Östergatan

Östergatan

Östergatan

Östergatan

Östergatan

Östergatan

Östergatan

Östergatan

Östergatan

Östergatan

Östergatan

Östergatan

Östergatan

Östergatan

Östergatan

Östergatan

Östergatan

Östergatan

Östergatan

Östergatan

Östergatan

Östergatan

Östergatan

Östergatan

Östergatan

GAMLA SA GEN

Stortorget

Södergatan

Skomakareg

Skomakareg

Skomakareg

Skomakareg

Östergatan

Östergatan

Östergatan

Östergatan

Östergatan

Östergatan

Östergatan

Östergatan

Östergatan

Östergatan

Östergatan

Östergatan

Östergatan

Östergatan

Östergatan

Östergatan

Östergatan

Östergatan

Östergatan

Östergatan

Östergatan

Östergatan

Östergatan

Östergatan

Östergatan

Östergatan

Östergatan

Östergatan

Östergatan

Östergatan

Östergatan

Östergatan

Östergatan

Östergatan

Östergatan

Östergatan

Östergatan

Östergatan

Östergatan

Östergatan

Östergatan

Östergatan

Östergatan

Östergatan

Östergatan

Östergatan

Östergatan

Östergatan

Östergatan

Östergatan

Östergatan

Östergatan

Östergatan

Östergatan

Östergatan

Östergatan

Östergatan

Östergatan

Östergatan

Östergatan

Östergatan

Östergatan

Östergatan

Östergatan

Östergatan

Östergatan

Östergatan

Östergatan

Östergatan

Östergatan

Östergatan

Östergatan

Östergatan

Östergatan

Östergatan

Östergatan

Östergatan

Östergatan

Östergatan

Östergatan

Östergatan

Östergatan

Östergatan

Östergatan

Östergatan

Östergatan

Östergatan

Östergatan

Östergatan

Östergatan

Östergatan

Hvartætt vorri Corow  
"Molimo"

Bil 2

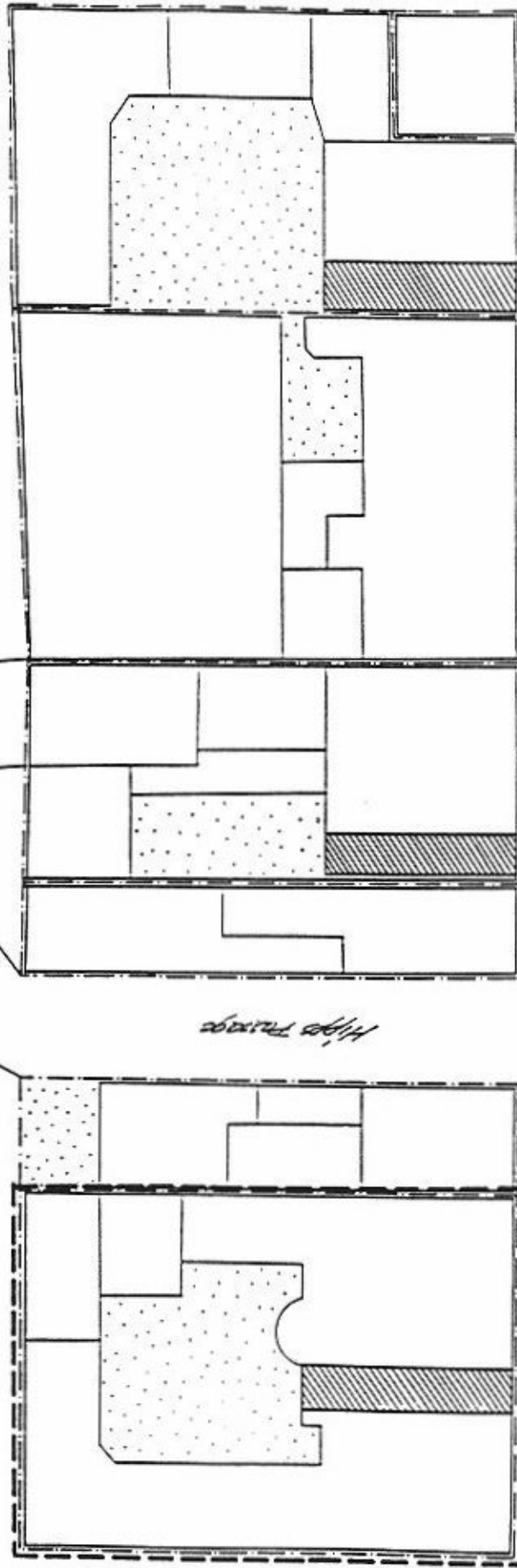


Djæknegatan

Sjálbodgatan

Ej skildning

Kvartaret  
Nan Caron



Legend:  
Stippled pattern  
Diagonal hatching  
Solid line

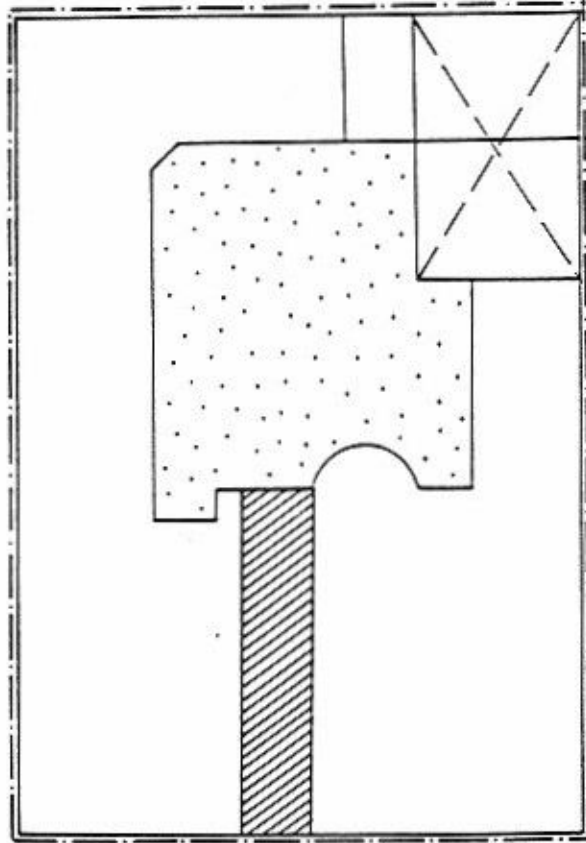
36 37 38 Däbrygatan 39

Scale 1:1000

Bil. 3

Grans för  
Kvartallen

Avarteret von Comow 33

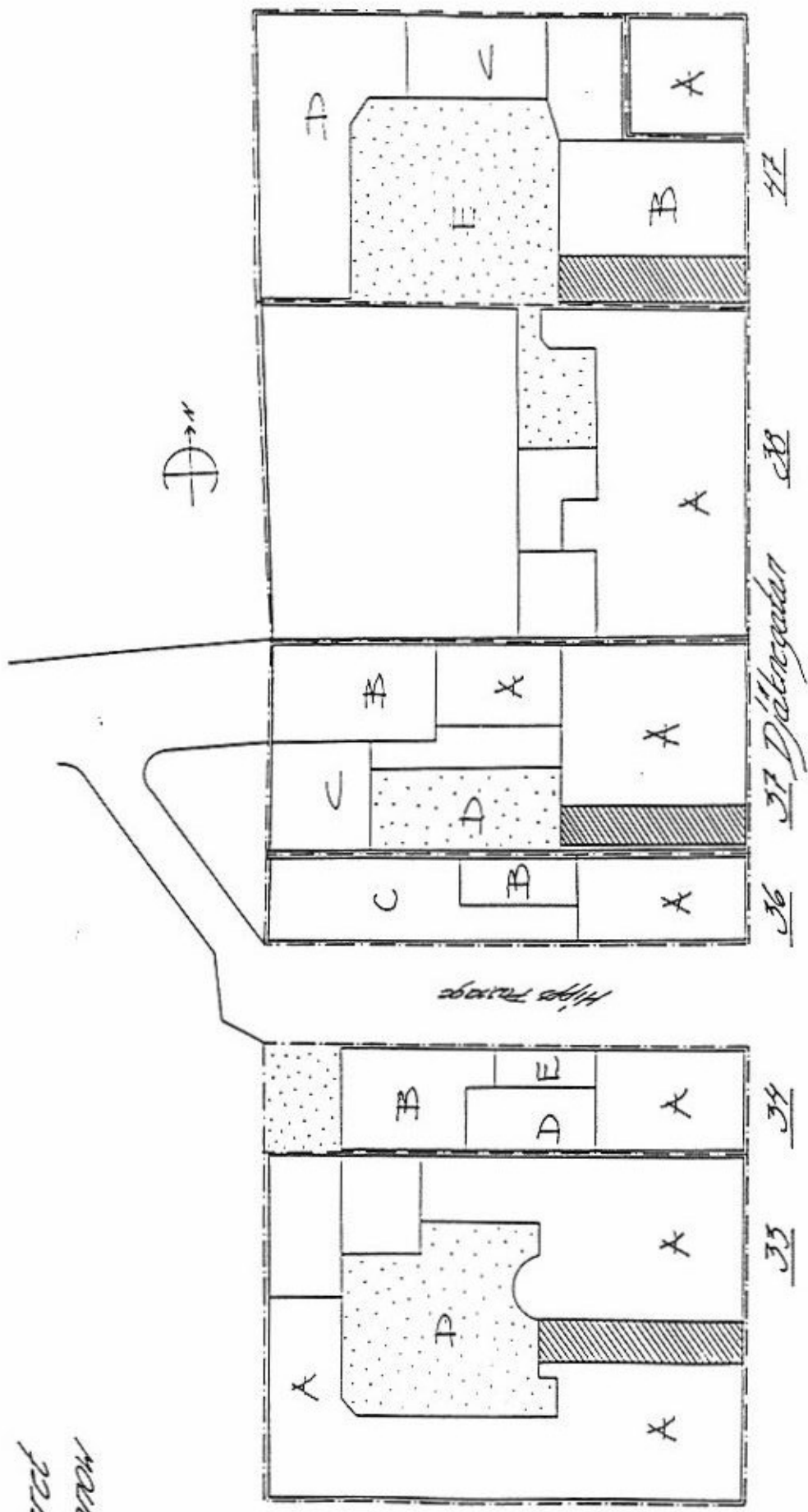


Diatomegaten

Kvarteret  
Hörn Caron

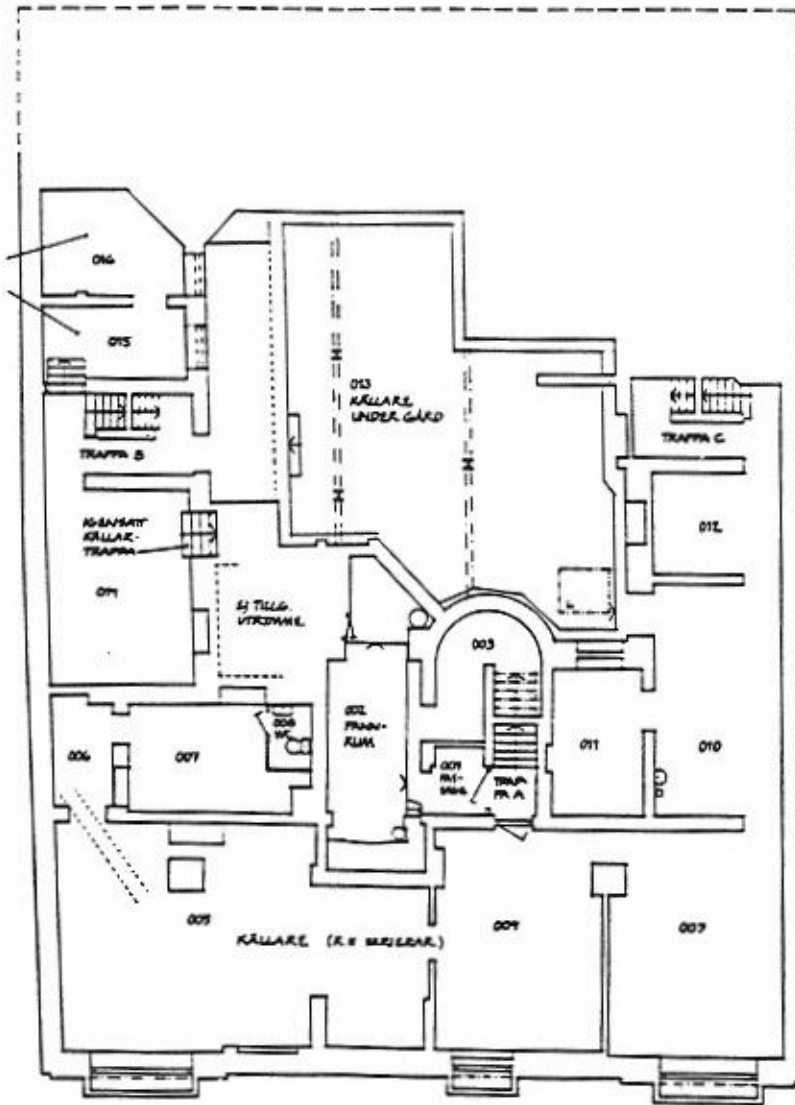
Reda  


Bil. 5



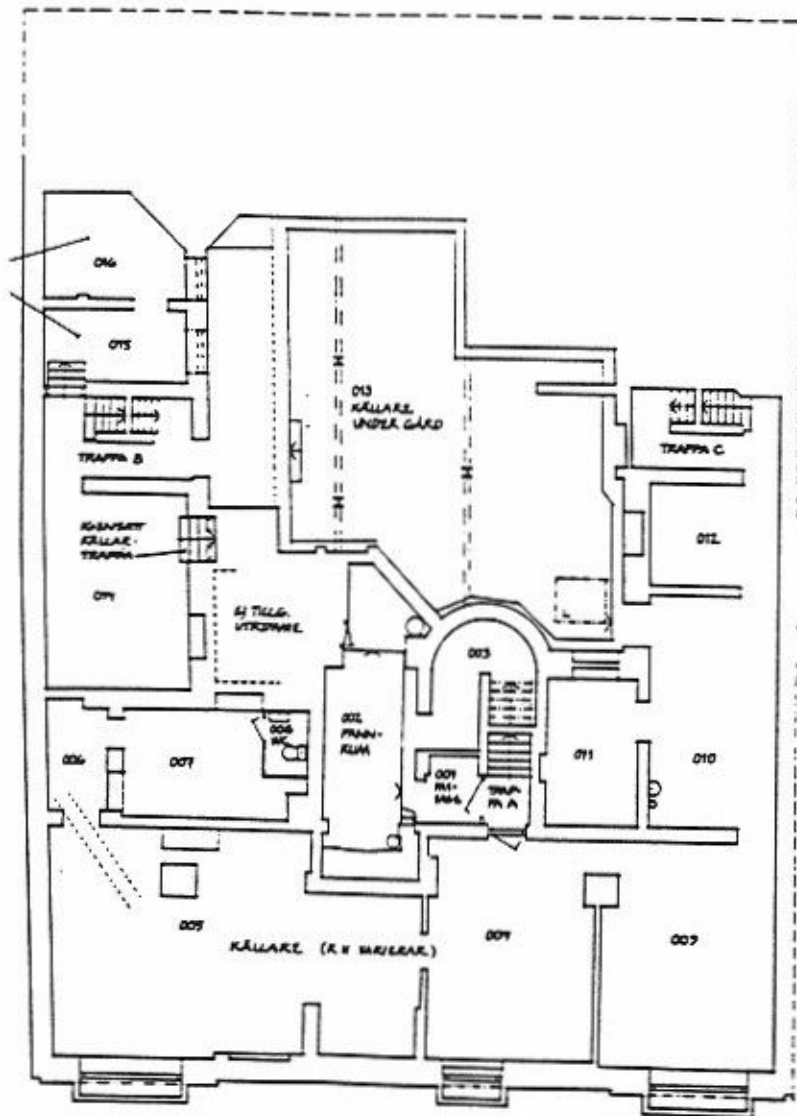


Kvarteret von Cotton 33



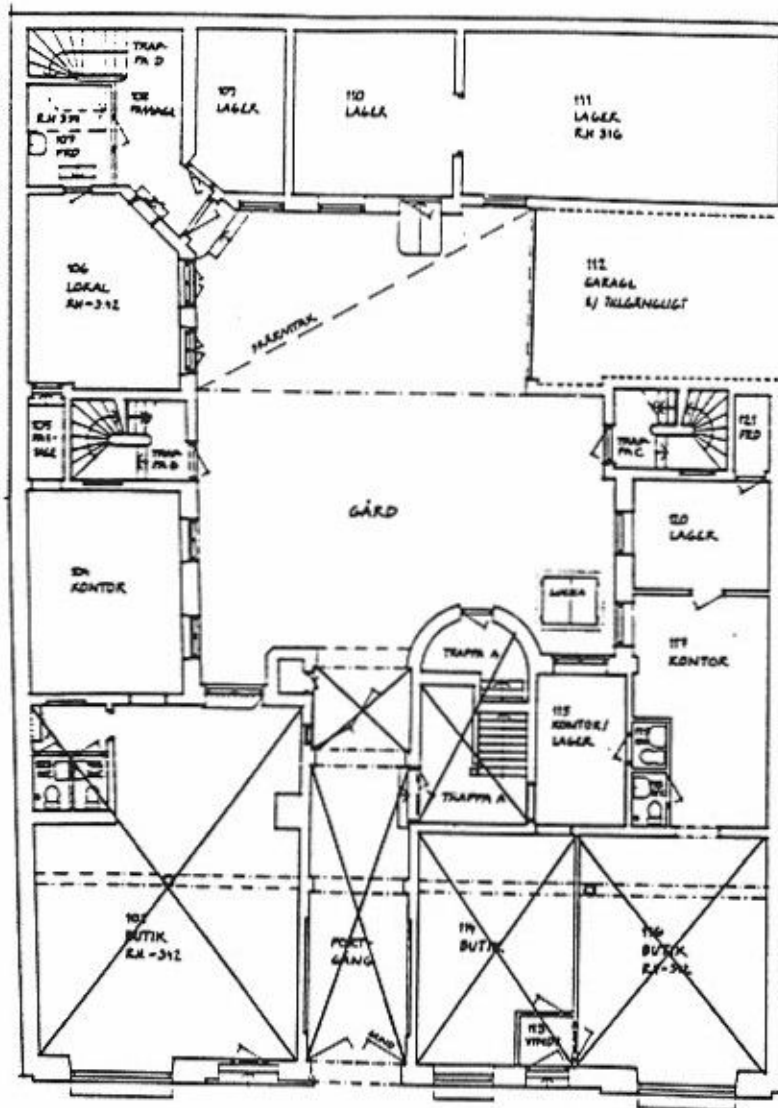
Plan 0 Källare

Kvarteret von Cron 33



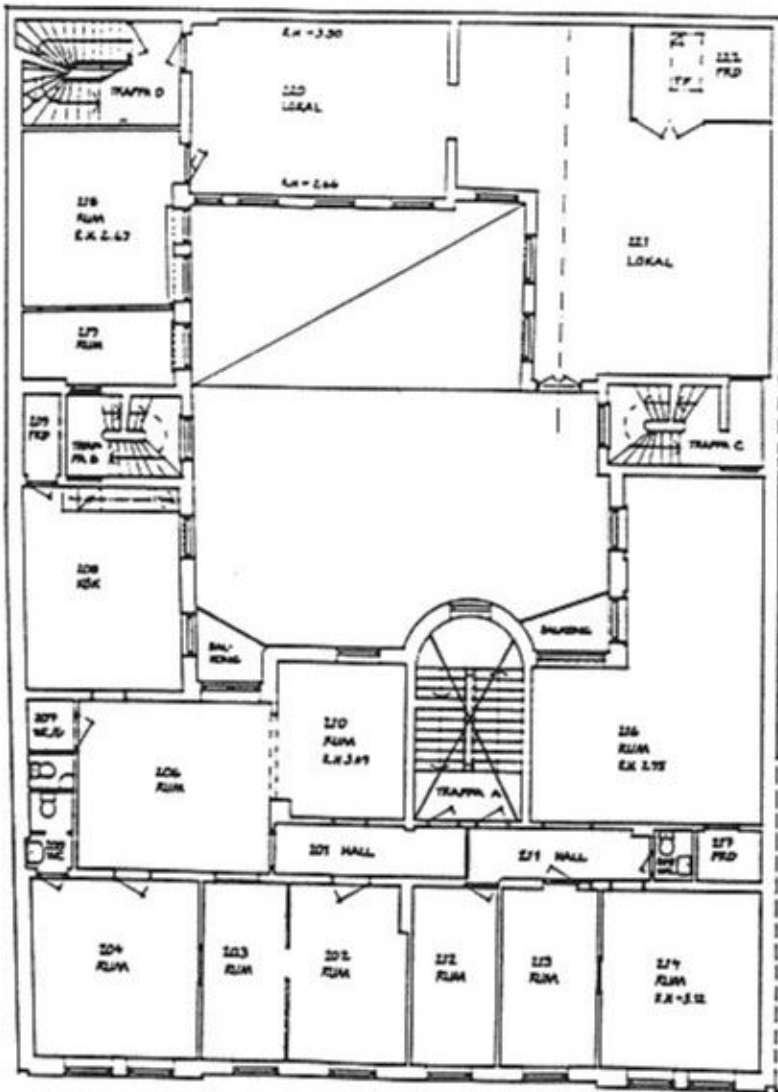
Plan 0 Källare

Kvarteret von Cronn 33



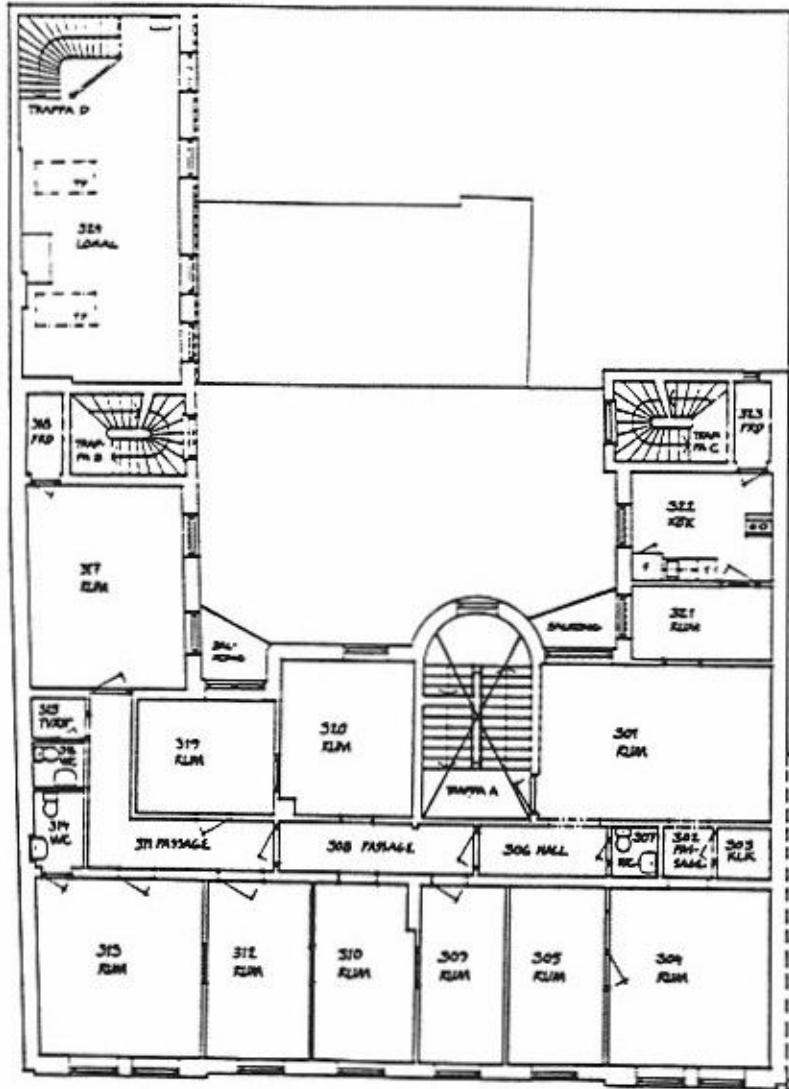
Plan 1 Bottenvåning

Kvarteret von CORON 33



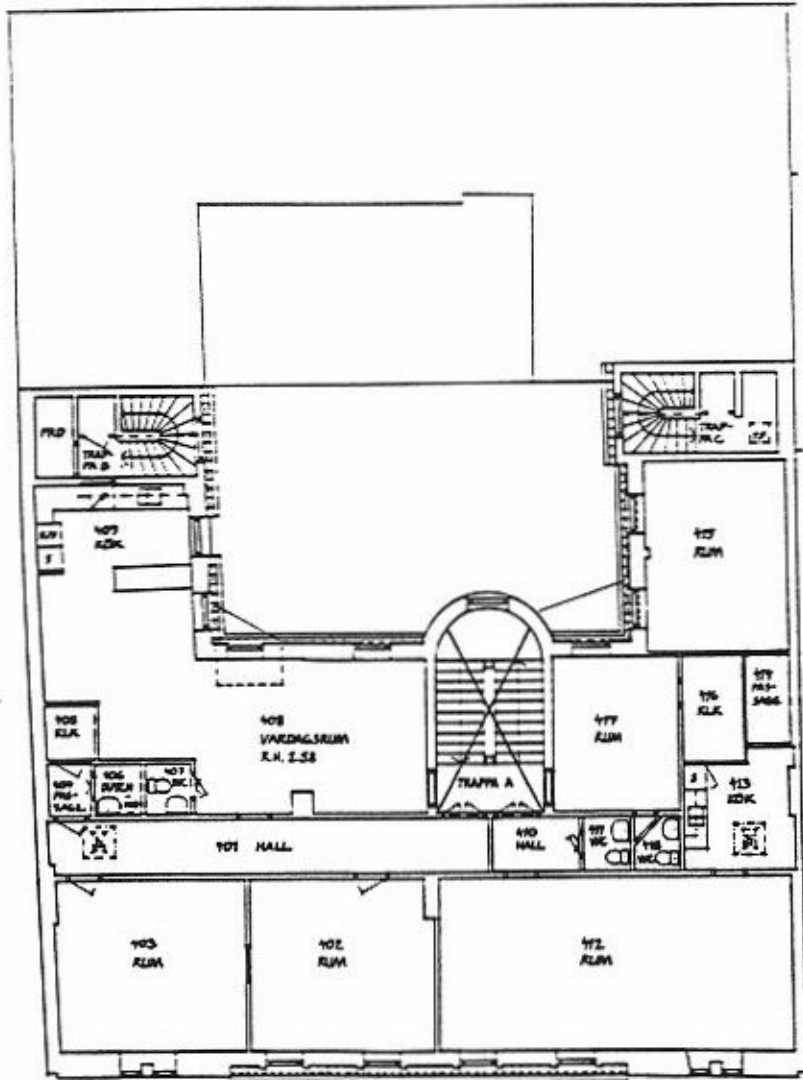
Plan 2

Kvarteret von GOMON 33



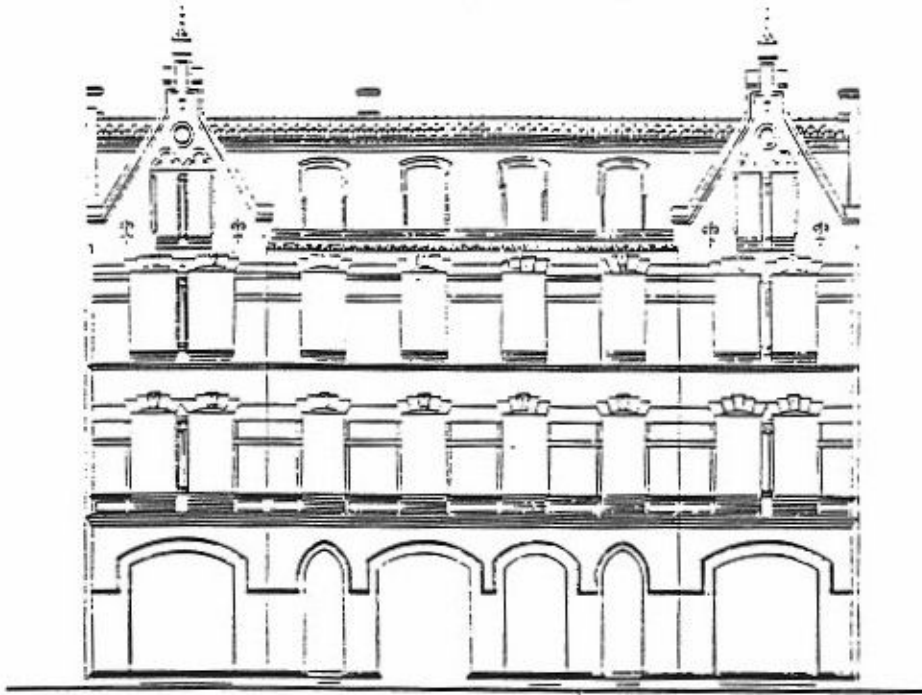
Plan 3

Kvarteret von COMOW 33



Plan 4

kv. von Conow 33



1898

