



H 006 (Bostadsbebyggelse)  
A 002 (Bostadslösning i lokaler)

Ad 310-3663-1997

Byggnadsminnesförklaring av von Conow 36, Djäknegatan 11, i Malmö stad.

Sedan fråga väckts att förklara von Conow 36, Djäknegatan 11, i Malmö stad för byggnadsminne har meddelande härom översänts till fastighetsregistermyndigheten 1995-06-02. Förslag till skyddsföreskrifter har upprättats. Föreskrifterna har godkänts av fastighetsägaren, Malmö kommun. Malmö Museer har inget att erinra mot en byggnadsminnesförklaring.

**Byggnadsbestånd - Byggnadsbeskrivning**

Fastigheten är bebyggd med gatu-(A) och gårdshus (B) i två våningar där gatuhuset i sina äldsta delar är från perioden före 1857. Gatuhuset byggdes om- och på 1871 och samtidigt uppfördes gårdsflygeln. Skyltfönster mot gatan togs upp 1917. År 1960 byggdes gården (C) över.

**Gatuhus (A) Exteriör**

Gatufasaden är putsad och avfärgad i gult. En smal gesims avdelar bottenvåningen och andra våningen. Träfönstren har fyra lufter och raka, profilerade överstycken. Under fönstren finns bröstningar med akantusstuck. Sadeltaket är täckt med shingelpapp. Bottenvåningen försågs 1960 med en beklädnad av gula klinkers och samtidigt sattes nuvarande skyltfönster och butiksdörr in. De senare har karmar av rostfritt, blankpolerat stål.

**Gårdsflygel (B)**

Gårdsflygeln byggdes för då gården överbyggdes 1960.

**Interiör (A+B)**

Bottenvåningen (A+B) helt ombyggd 1960. Övervåningen är inredd till bostadslägenheter och har till sin största del behållit sin ursprungliga 1800-tals karaktär avseende rumsindelning och snickerier.



### Gård

Gården (C) är helt överbyggd och inredd till butik med entré från Hipps passage.

Länsstyrelsen anser att Djäknegatan 11 von Conow 36, i Malmö stad, tillsammans med bebyggelsen på von Conow nr 33, 34, 37, 38 och 47 utgör en väl sammanhållen äldre miljö i Malmös äldsta stadskärna och är ett synnerligen märkligt kulturhistoriskt bebyggelseområde. En byggnadsminnesförklaring är väl motiverad.

### LÄNSSTYRELSENS BESLUT

Länsstyrelsen förklarar med stöd av 3 kapitlet 1 § kulturminneslagen (KML 1988:950) von Conow 36 i Malmö stad för byggnadsminne.

Länsstyrelsen meddelar jämlikt 3 kapitlet 2 § nämnda lag följande skyddsföreskrifter.

1. Byggnaderna A och B får inte rivas eller byggas om eller på annat sätt förändras. Ingrepp får inte göras i byggnadernas stomme eller i ursprunglig planlösning.
2. Ingrepp i eller ändring av fast inredning får inte göras i de rum markerats med heldragna kryss, (bilaga 6).
3. Byggnaderna skall underhållas så att de inte förfaller. Vård och underhållsarbete skall utföras på ett sådant sätt att det kulturhistoriska värdet inte minskar. Underhållet skall ske med material och metoder som är väl beprövade och anpassade till byggnadens egenart.
4. Förändringar inom det på bilaga nr 3 med streckad linje markerade området skall ske i samråd med Länsstyrelsen.

Länsstyrelsen lämnar råd i fråga om underhållet av byggnaderna.

Om det finns särskilda skäl får Länsstyrelsen enligt 3 kap 14 § KML lämna tillstånd till att byggnadsminnet ändras i strid mot skyddsföreskrifterna.

Beslut i detta ärende har fattats av styrelsen. I beslutet deltog landshövding-Bengt Holgersson jämte ledamöterna Bertil Bengtsson, Sven-Erik Bergkvist, Christer Ewe, Bror Hansson, Bengt Göran Hansson, Göran Holm, Inger Jarl Beck, Erik Jönsson, Kjell-Arne Landgren, Britt-Marie Lindkvist, Gun Nilsson, Mats Svanberg och Per Olof Ågren.



LÄNSSTYRELSEN  
I SKÅNE LÄN

Miljöenheten/Kulturmiljö  
Carin Bunte  
040 - 25 22 60

BESLUT

3(3)

1997-06-09

221-14501-97

dlg kvitto

I beslutet deltog även länsöverdirektör Lise-Lotte Reiter samt länsantikvarie Carin Bunte, föredragande.

Detta beslut kan överklagas hos länsrätten, se bifogad anvisning.

Bengt Holgersson

Carin Bunte

Bilagor

- 1 Översiktskarta
- 2 Fasadsammanställning
- 3 Situationsplan med skyddsgräns
- 4 Situationsplan med markering av byggnad, som kan rivas
- 5 Situationsplan med litterering
- 6 Planritningar
- 7 Fasad
- 8 Hur man överklagar

Sändlista

Riksantikvarieämbetet X

Malmö kommun, byggnadsnämnden

Malmö Museer, stadsantikvariska avdelningen

Landsantikvarien i Lund

Fastighetsregistermyndigheten (Laga kraft)



*Kvarteret von Cronow  
"Malmo"*

*Bil 2*



*Djäknegatan*

*Själbodgatan*

*Ej skattny*



Arbeitsort von Carrow 36

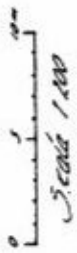
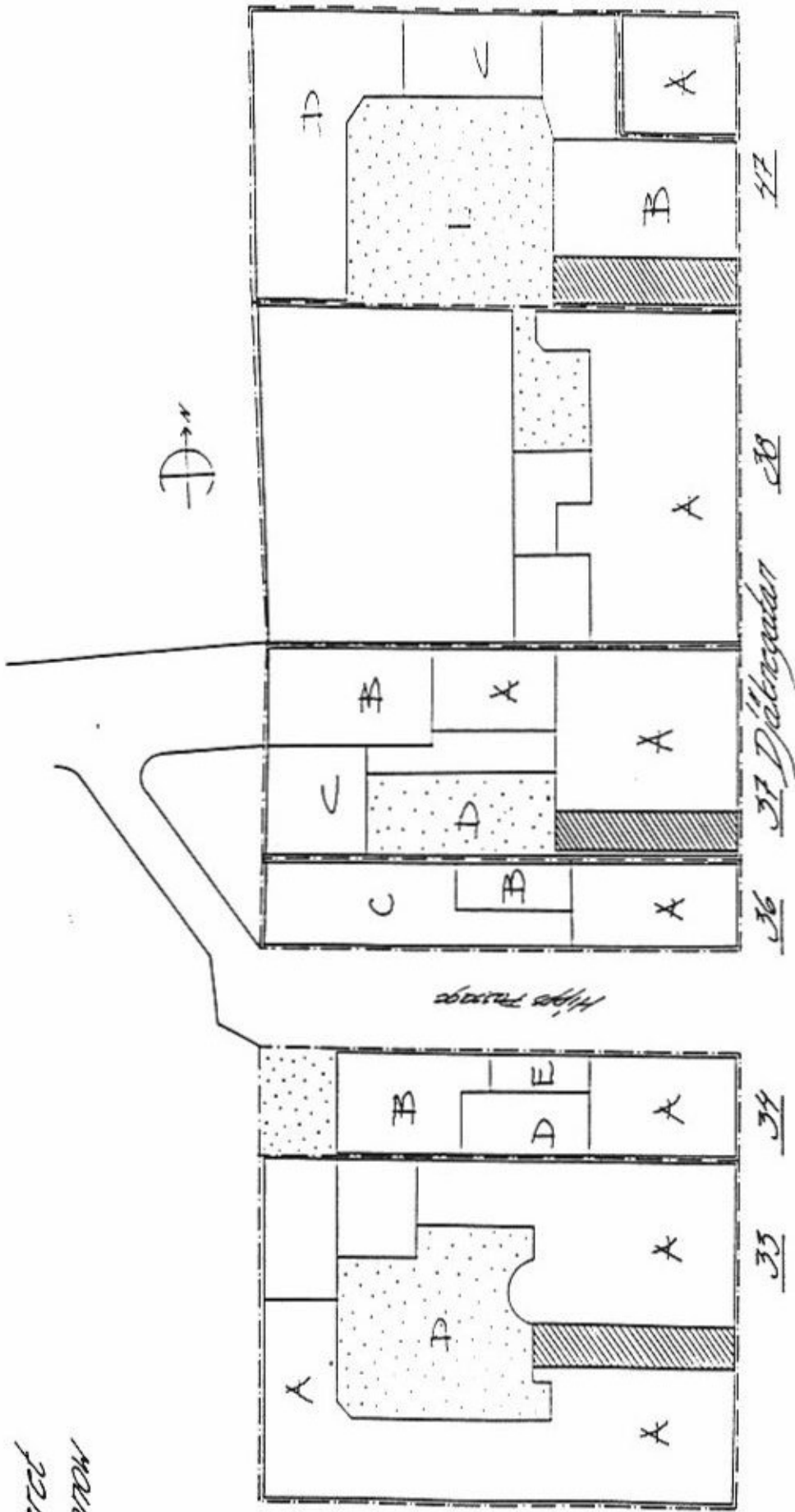


Djätregaten

*Kwartier  
N° 17 CORON*

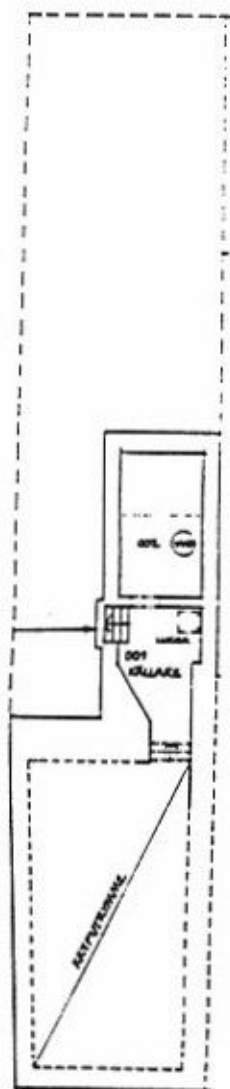


*Bil 5*





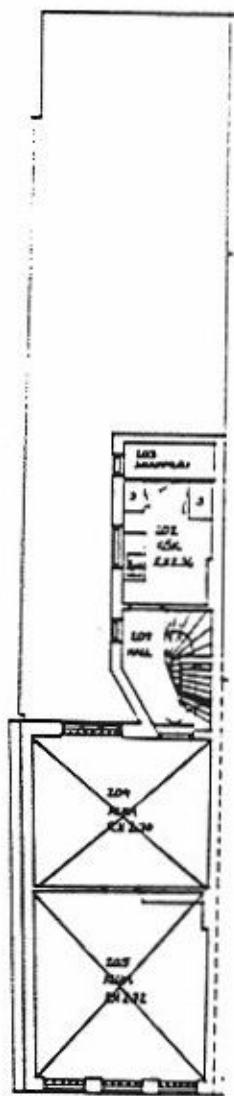
Kvarteret von Cronow 36



Plan 0 Källare

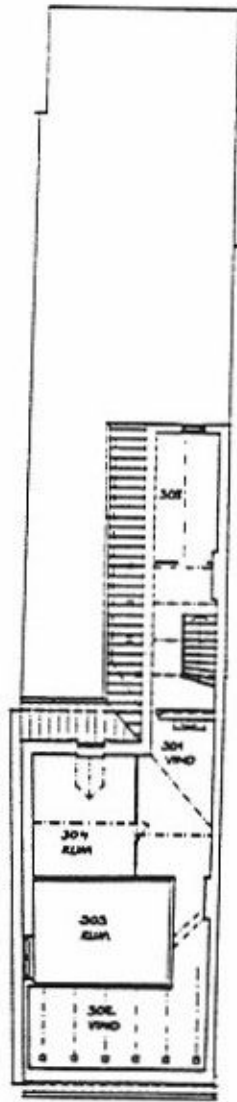


*Kvartieret vom Corridor 36*



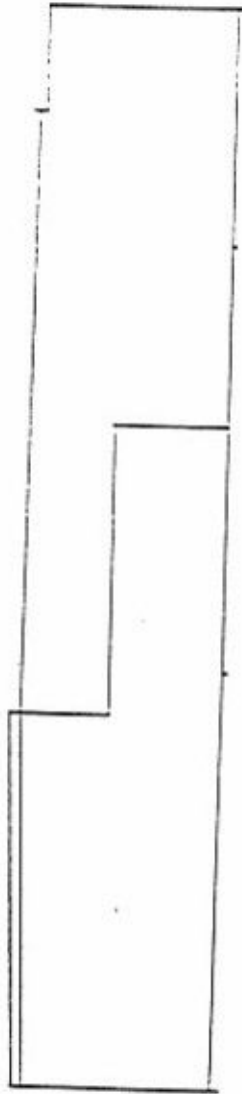
*Plan 2*

Kvarteret vom Cotton 36



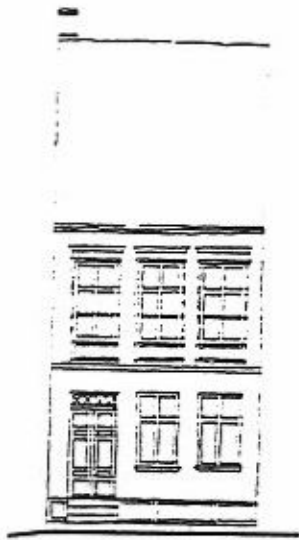
Plan 3

Quartieret von Carton 36

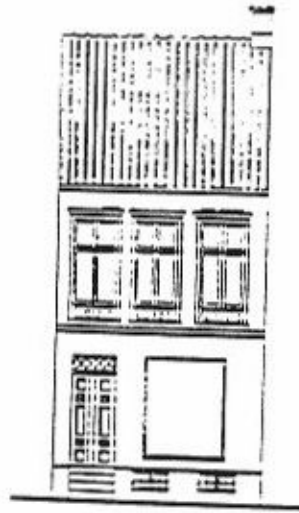


Plan 4

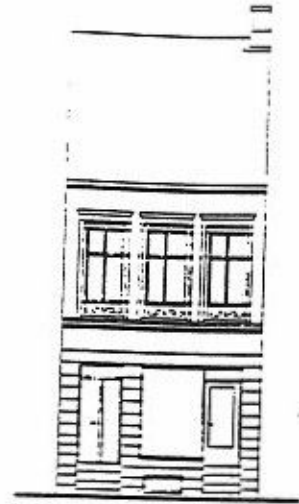
kv. von Conow 36



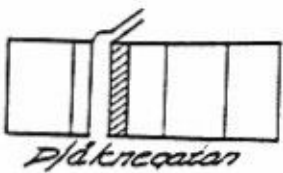
1871



1917



1946



E. Skalenlig