



# LÄNSSTYRELSEN

Stockholms län  
Planeringsavdelningen  
Länsantikvarien  
Handläggare  
1:e antikvarie  
Gösta Magnusson  
765 52 92

## BESLUT

Datum  
1980-04-28  
Er datum  
Rek + mb

Beteckning  
11.392-1216-76  
Er beteckning

Byggnadsminnesförklaring av fastigheten kv Tallen 21 vid  
Lill-Jans Plan 4, Engelbrekts församling, Stockholms kommun

Fråga om byggnadsminnesförklaring av rubricerade fastighet väcktes hos länsstyrelsen i ansökan den 5 oktober 1976 av Bo Siegbahn och Anders Brunus.

Riksantikvarieämbetet och Stockholms stadsmuseum tillstyrker byggnadsminnesförklaring. Byggnadsnämnden har inte haft något att erinra mot en byggnadsminnesförklaring. Ägaren har godkänt förslag till skyddsföreskrifter.

---

Fastigheten Tallen 21 omfattar ett bostadshus i 5 våningar samt ett gårdshus med tvättstuga m m i en våning. Byggnaderna uppfördes 1887-88 efter ritningar av arkitekten Gustaf Lindgren för änkefru Sophie Whitlock.

Huvudbyggnaden är ett välbevarat, mycket bra exempel på den stilblandning - här främst gotik och renässans - som var förhärskande under sent 1800-tal. Fasaden i rött formpressat tegel artikuleras av blinderingar. Portalens samt de omväxlande spets- och stickbågiga fönstrens omramningar av formtegel bidrager till byggnadens speciella karaktär, ytterligare understruken av det assymetriskt placerade burspråket i byggnadens norra del.

Portgången har kryssvälvda tak med anfang och kapital i natursten. I förstugorna finns fyllningsörrar, dagerfönster och vedlårar bevarade från byggnadstiden.

Flera lägenheter, speciellt våningen 2 trappor, har inredningar av hög klass. Här finns bl a imiterade bjälk- och kassettak med ornament, parkettgolv lagda i stjärnmönster, väggpaneler och kakelugnar från byggnadstiden.

Då byggnaderna bevarar egenarten av gången tids byggnadsskick och med hänsyn därtill är att anse som synnerligen märkliga, förklarar länsstyrelsen med stöd av 1 § lagen om byggnadsminnen (SFS 1960:690; 1976:440) dem för byggnadsminne.



I samband härmed meddelar länsstyrelsen enligt 2 § samma lag följande skyddsföreskrifter.

1. Gathuset och gårdshuset får inte rivas eller till sitt yttre byggas om eller på annat sätt förändras.
2. I portgången, förstugan 1, 2 och 3 tr samt i paradrummen 1 och 2 tr - de rum som markerats med snedstreck på planritningar tillhörande dessa föreskrifter - får inte åtgärder vidtagas som medför ingrepp i befintlig rumsindelning eller fast inredning.
3. Byggnaderna skall underhållas så att de inte förfaller. Vård- och underhållsarbeten skall utföras på ett sådant sätt att det kulturhistoriska värdet inte minskar.
4. Det till fastigheten hörande gårdsutrymmet skall hållas i vårdat skick.

Om ändring i strid mot dessa föreskrifter finnes nödvändig för att byggnaden skall vara till nytta eller sådan ändring eljest kan anses påkallad av särskilda skäl må länsstyrelsen meddela tillstånd därtill.

Detta beslut länder till efterrättelse utan hinder av förd talan.

- ./. Besvär till kammarrätten enligt bilaga (formulär A).

I den slutliga handläggningen av detta ärende har deltagit byråchef Claes Hammarskjöld, beslutande, länsantikvarie Alf Nordström, länsassessor Karl Henrik Ziefvert, bitr länsarkitekt Erik Wretlind samt 1:e antikvarie Gösta Magnusson, föredragande.

Claes Hammarskjöld

Gösta Magnusson



Sändlista:

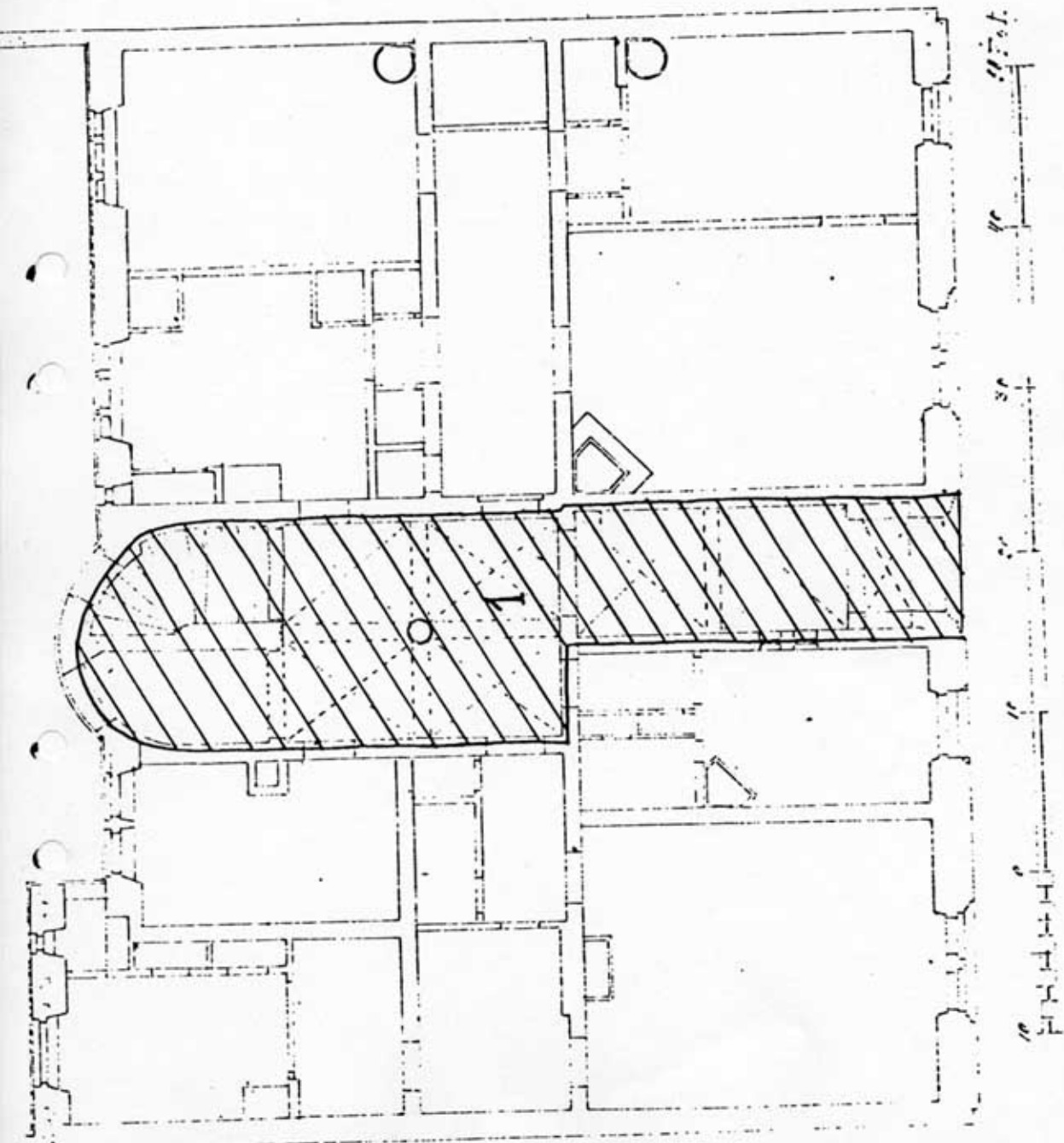
- riksantikvarieämbetet och statens historiska museer *ReK + m6*
- riksantikvarieämbetet och statens historiska museer (med lagakraftsbevis)
- inskrivningsmyndigheten (med lagakraftsbevis)
- Anders Nordström - Brunes (7 ex)
- byggnadsnämnden i Stockholms kommun
- Stockholms stadsmuseum
- planenheten (2 ex)
- juridiska enheten
- registret
- länsantikvarien
- akten

kv Tallen 21  
Lill Jans plan 4  
Engelbrekts förs.  
Stockholms kommun

Bilaga 1  
bottenvåning  
vån 1 tr  
vån 2 tr  
vån 3 tr

Tillhör länsstyrelsen  
Stockholms län beslut  
1980-04-28  
dnr 11.392-1216-76

bottenvåningen

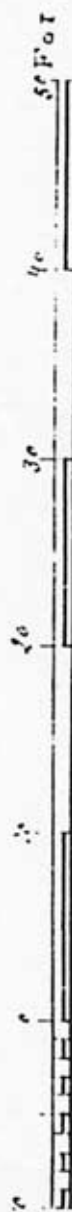
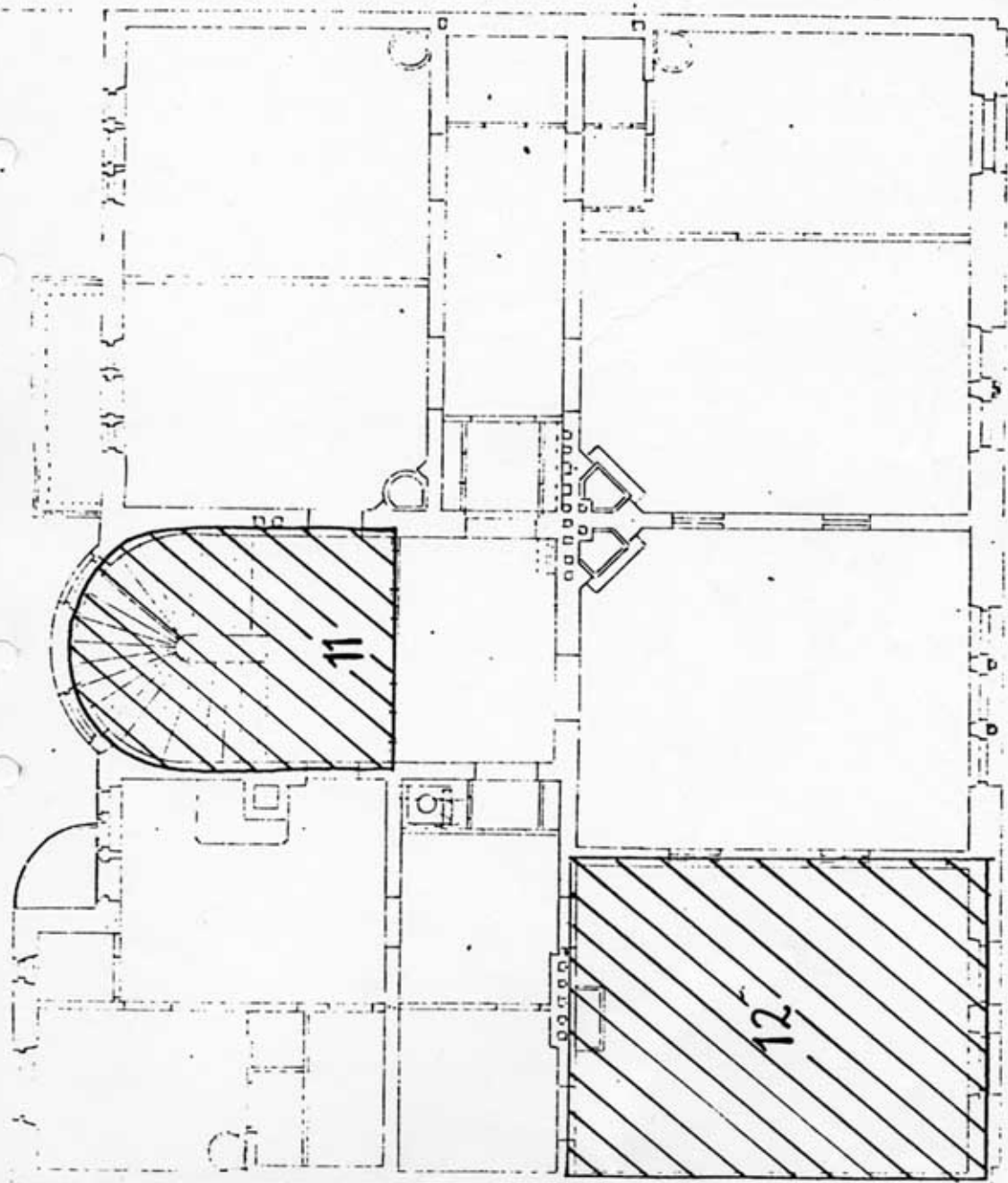


av fallen 11  
Lill Jans plan 4  
Engelbrekts förs.  
Stockholms kommun

Bilaga 1  
bottenvåning  
vån 1 tr  
vån 2 tr  
vån 3 tr

Lilla r länsstyrelsen  
Stockholms län beslut  
1980-04-28  
dnr 11.392-1216-76

vån 1 trappa

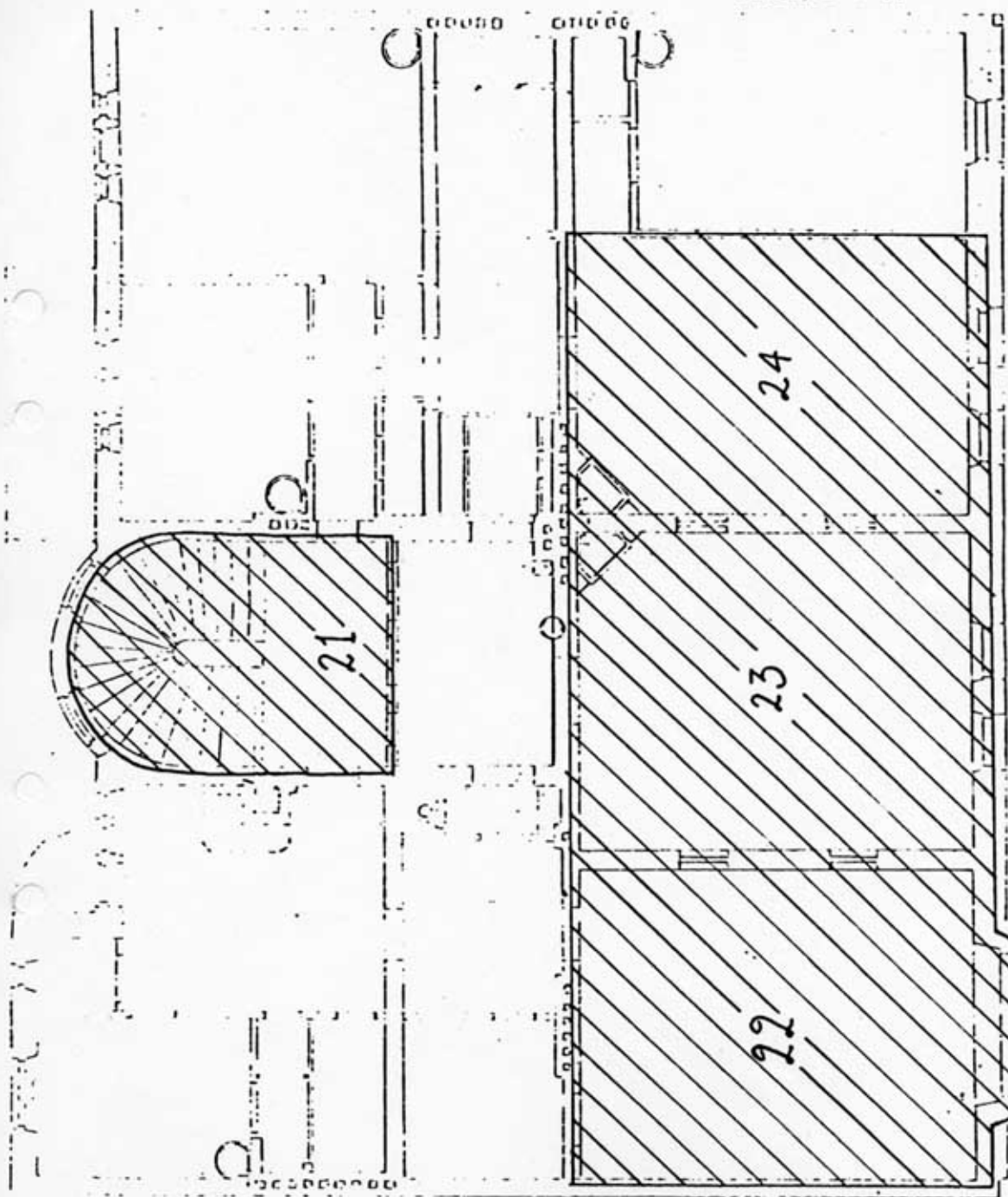


av salen 21  
Lill Jans plan 4  
Engelbrekts förs.  
Stockholms kommun

Bilaga 1  
bottenvåning  
vån 1 tr  
vån 2 tr  
vån 3 tr

Tillhör Länsstyrelsen  
Stockholms län beslut  
1980-04-28  
dnr 11.392-1216-76

våning 2 trappor

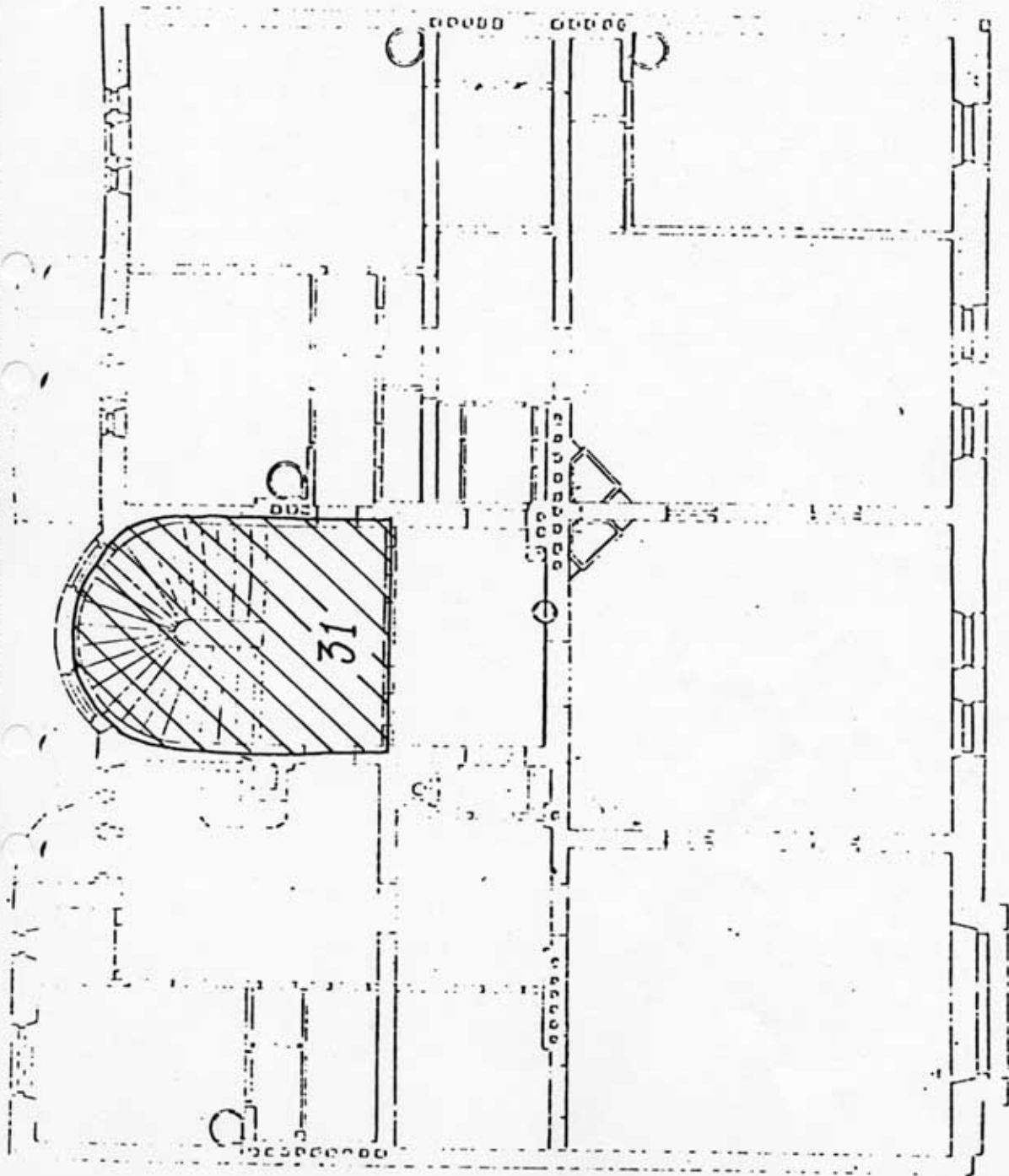


Kv Lallen 21  
Lill Jans plan 4  
Engelbrekts förs.  
Stockholms kommun

Bilaga 1  
bottenvåning  
vån 1 tr  
vån 2 tr  
vån 3 tr


Tillhör Länsstyrelsen  
Stockholms län beslut  
1980-04-28  
dnr 11.392-1216-76

våning 3 treppor



kv Tallen 21  
Lill Jans plan 4  
Engelbrekts förs.  
Stockholms kommun

Tillhör länsstyrelsen  
Stockholms län beslut  
1980-04-28  
dnr 11.392-1216-76

 den skyddade  
fastigheten Tallen 21

Skala 1:1000

