

Kulturdepartementet

Riksantikvarieämbetet

Box 5405

114 84 Stockholm



a.d

Framställning om utökning av och skyddsföreskrifter för det statliga byggnadsminnet Tullgarns slott, Tullgarn 2:1, Södertälje kommun, Stockholms län

2 bilagor

Ärendet

Tullgarns slott är sedan tidigare statligt byggnadsminne enligt förordningen (1988:1229) om statliga byggnadsminnen m.m. Riksantikvarieämbetet har hemställt om utökning av och skyddsföreskrifter för byggnadsminnet så att hela den värdefulla bebyggelsen blir skyddad.

Statens fastighetsverk har lämnat synpunkter på förslaget. Synpunkterna har inarbetats i förslaget.

Regeringens beslut

Regeringen beslutar enligt förordningen (1988:1229) om statliga byggnadsminnen m.m. att det statliga byggnadsminnet Tullgarns slott, Tullgarn 2:1, Södertälje kommun, Stockholms län ska innefatta de byggnader och ha den omfattning som framgår av *bilagorna*. Vidare fastställer regeringen de skyddsföreskrifter som framgår av *bilaga 1*.

Regeringen erinrar om att bestämmelser om tillstånd för ändring, hävande eller överlåtelse finns i 6–10 §§ förordningen om statliga byggnadsminnen m.m.

På regeringens vägnar

Lena Adelsohn Liljeroth

Keneth Wising

2011-11-03 beslöt Sh
kopier till If: SBM-reg A

Kopia till

Socialdepartementet/SFÖ
Finansdepartementet/BA
Statens fastighetsverk
Länsstyrelsen i Stockholms län
Lantmäteriet
Södertälje kommun
Stockholms läns museum

Skyddsföreskrifter för det statliga byggnadsminnet Tullgarns slott, Tullgarn 2:1, Södertälje kommun, Stockholms län

Byggnadsminnet omfattar Tullgarns slottsområde och däri belägna byggnader enligt bifogad karta (bilaga 2).

Kategori A Skyddade historiska byggnader med särskilda föreskrifter för exteriören och interiören.

307:1 Slottet
307:3 Kavaljersbyggnaden

Kategori B Till exteriör och stomme skyddade byggnader med äldre interiörer.

307:2 Vårdshuset
307:4 Stallet
307:15 Röda stugan
307:17 Orangeriet
307:20 Frescati
307:22 Bellevue
307:23 Förrådshus vid Bellevue
307:27 F.d. Tvättstuga

Kategori C Till exteriör och stomme skyddade byggnader utan äldre interiörer.

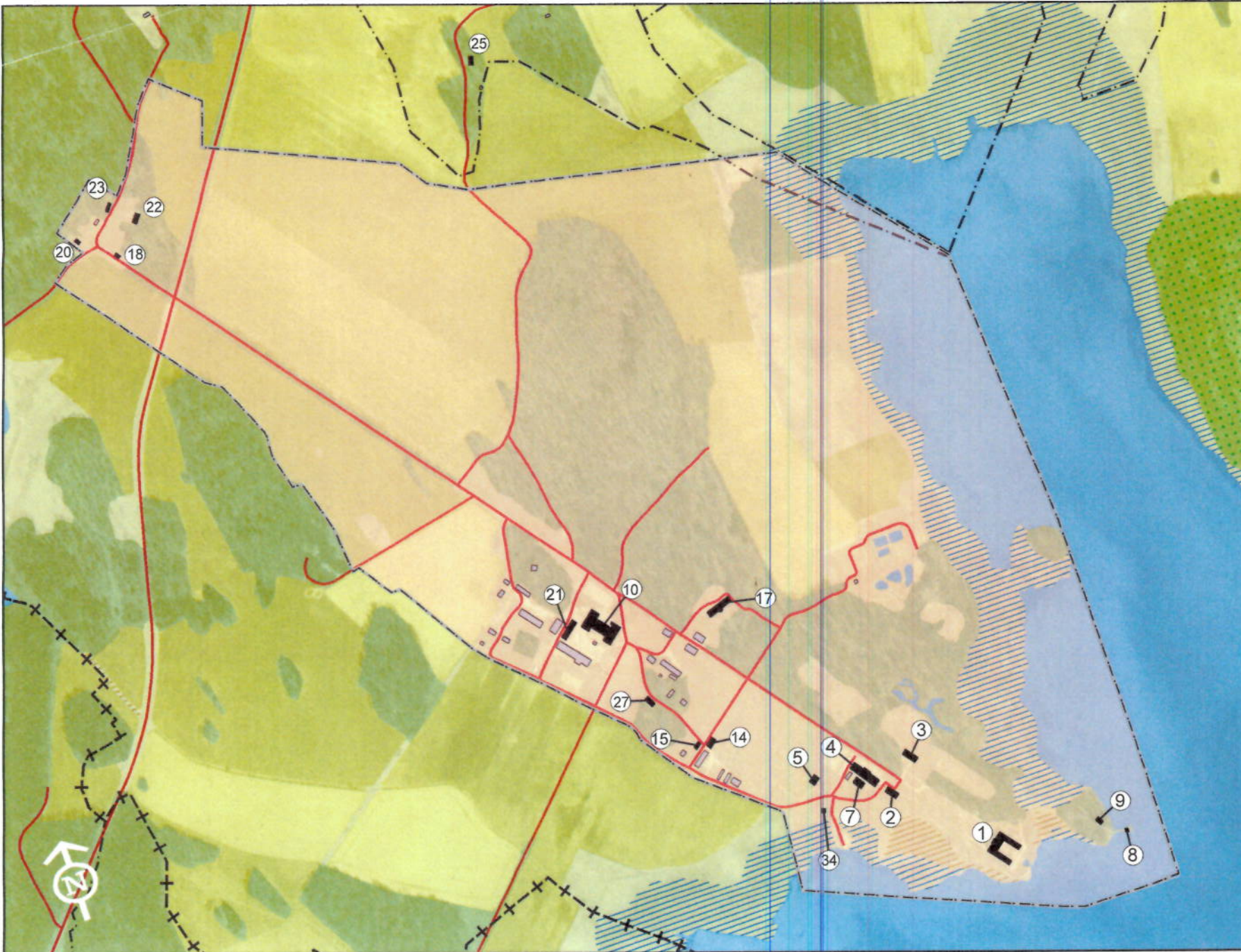
307:5 Fiskarbyggnaden
307:7 Stolplada
307:8 Badhus
307:9 Båthus
307:14 Trädgårdsbyggnaden
307:18 Grindstugan
307:25 Vävsolan
621:10 Ladugården
621:21 Vagnslider

Skyddsföreskrifter:

1. Slottsområdet med park, mark och vegetation ska vårdas och underhållas så att dess utseende och karaktär inte förvanskas. Området får inte ytterligare bebyggas eller på annat sätt förändras.
2. Byggnaderna ska vårdas och underhållas så att de inte förfaller. Vård- och underhållsarbeten ska utföras med material och metoder som är anpassade till byggnadernas egenart på ett sådant sätt att byggnadernas kulturhistoriska värden bevaras.

3. Byggnaderna får inte rivas, flyttas, byggas om, byggas till eller på annat sätt förändras till sin exteriör. Ingrepp får inte göras i byggnadernas ursprungliga stommar och planlösningar.
4. I byggnader av kategori A och B får ingrepp inte göras i äldre fast inredning och äldre ytskikt. Med äldre avses inom Tullgarns slottsområde tiden före sekelskiftet 1900. Även invändigt underhåll ska utföras med traditionella material och metoder och med sådan varsamhet att det kulturhistoriska värdet inte minskar.
5. I byggnader av kategori A får äldre ytskikt och utsmyckning inte övertäckas, övermålas eller på annat sätt förändras.

Om det finns särskilda skäl får, enligt 6 § förordningen (1988:1229) om statliga byggnadsminnen m.m., byggnadsminnet ändras i strid mot skyddsföreskrifterna. En ansökan om tillstånd till en sådan ändring görs hos Riksantikvarieämbetet.



1. AB 307:1 Slottet
2. AB 307:2 Vårdshuset
3. AB 307:3 Kavaljersbyggnaden
4. AB 307:4 Stallet
5. AB 307:5 Fiskarbyggnaden
7. AB 307:7 Stolplada
8. AB 307:8 Badhus
9. AB 307:9 Båthus
14. AB 307:14 Trädgårdsbyggnader
15. AB 307:15 Röda stugan
17. AB 307:17 Orangeriet
18. AB 307:18 Grindstugan
20. AB 307:20 Frescati
22. AB 307:22 Bellevue
23. AB 307:23 Förrådshus, Bellevue
25. AB 307:25 Vävsolan
27. AB 307:27 Fd. tvättstuga
10. AB 621:10 Ladugård, stall, lager
21. AB 621:21 Vagnslider

*Kulturdepartementet
Bilaga 2 till regeringsbeslut
2011-10-27 nr 3*

 Gräns för statligt byggnadsminne

0 135 270 540 m